

Avant-projet de règlement grand-ducal portant création de zones de protection autour du captage d'eau souterraine Doudboesch et situées sur le territoire de la commune de Flaxweiler

Vu la loi modifiée du 19 décembre 2008 relative à l'eau et notamment son article 44 (6) ;

Vu le règlement grand-ducal du 9 juillet 2013 relatif aux mesures administratives dans l'ensemble des zones de protection pour les masses d'eau souterraine ou parties de masses d'eau souterraine servant de ressource à la production d'eau destinée à la consommation humaine ;

Vu le règlement grand-ducal du 7 octobre 2002 relatif à la qualité des eaux destinées à la consommation humaine ;

Vu le règlement grand-ducal du 8 juillet 2010 relatif à la protection des eaux souterraines contre la pollution et la détérioration ;

Vu la directive 2000/60/CE du Parlement européen et du Conseil du 23 octobre 2000 établissant un cadre pour une politique communautaire dans le domaine de l'eau ;

Vu la directive 91/676/CEE du Conseil du 12 décembre 1991 concernant la protection des eaux contre la pollution par les nitrates à partir de sources agricoles ;

Vu les avis de la Chambre d'Agriculture, de la Chambre de Commerce et de la Chambre des Métiers ;

Notre Conseil d'Etat entendu ;

Sous le rapport de Notre Ministre de l'Intérieur et à la Grande Région et après délibération du Gouvernement en conseil ;

Arrêtons :

Art.1^{er}. Sont créées sur le territoire de la commune de Flaxweiler les zones de protection autour du captage d'eau souterraine Doudboesch (code national : FCS-123-16) servant de ressource à la production d'eau destinée à la consommation humaine et exploité par le Syndicat Intercommunal pour la Distribution d'Eau dans le Région de l'Est (Sidere).

Art.2. La zone de protection immédiate est formée par les parcelles cadastrales suivantes :
Commune de Flaxweiler, section B de Beyren
918/3138 (partie)

La zone de protection éloignée est formée par les parcelles cadastrales suivantes :

commune de Flaxweiler, section B de Beyren

4, 6, 7, 8, 9, 11, 14, 16, 32, 33, 36, 37, 39, 67, 85, 86, 117, 118, 132, 133, 136, 139, 140, 141, 152, 156, 157, 166, 168, 183, 208, 209, 213, 218, 219, 221, 224, 225, 226, 227, 228, 231, 243, 244, 245, 247, 248, 252, 258, 263, 264, 265, 269, 270, 278, 282, 288, 303, 305, 321, 332, 333, 336, 337, 338, 352, 356, 374, 381, 393, 395, 400, 411, 412, 413, 434, 452, 455, 465, 466, 467, 468, 469, 470, 475, 476, 477, 478, 479, 495, 496, 703, 706, 707, 708, 711, 712, 713, 714, 727, 730, 731, 733, 734, 737, 738, 739, 740, 741, 742, 750, 751, 754, 755, 760, 761, 762, 764, 766, 767, 769, 770, 772, 775, 777, 778, 818, 872, 897, 898, 899, 900, 902, 907, 908, 917, 1448, 1455, 1/2832, 10/147, 100/1738, 100/1739, 100/2878, 100/3249, 100/3250, 100/3318, 100/3319, 100/3353, 100/3354, 100/3355, 100/3356, 100/3357, 100/3358, 100/3359, 100/3360, 100/3361, 100/3362, 100/3363, 100/3364, 11/2, 110/3144, 113/2465 113/2466, 113/2438, 116/1883, 119/2935, 122/2936, 124/2817, 128/2988, 128/3002, 130/2994, 135/3133, 135/3134, 137/2527, 138/2528, 142/1140, 143/2806, 1442/141, 1443/1099, 1443/1100, 1445/2266, 1449/1876, 1451/2700, 1452/2701, 1453/2491, 1453/2492, 1453/2702, 1454/469, 146/2469, 146/2470, 147/3003, 147/3004, 149/2850, 15/2805, 150/2851, 154/1514, 155/1515, 157/2, 158/2031, 164/2373, 169/1772, 172/2995, 172/2996, 172/2997, 179/1885, 179/385, 180/1144, 181/480, 182/633, 184/2970, 184/2971, 185/1887, 186/1594, 187/1651, 188/3262, 188/3263, 189/3260, 189/3261, 191/3258, 191/3259, 192/3259, 192/3259, 192/3256 192/3257, 192/3264, 193/3062, 193/3330, 194/3332, 196/1, 197/2908, 199/2135, 199/2909, 20/2525, 20/2744, 200/1152, 200/1153, 200/2496, 200/2570, 200/3010, 200/3011, 201/19, 201/2957, 201/2958, 202/2962, 202/3005, 202/3006, 202/3012, 202/3013, 202/3014, 202/3035, 202/3036, 202/3037, 202/3238, 202/3239, 203/3176, 203/3177, 204/2337, 204/2974, 204/3178, 204/3179, 204/3180, 204/3181, 204/3182, 204/3183, 205/711, 205/713, 210/2, 210/391, 211/2603, 212/2604, 212/2605, 215/148, 216/716, 220/585, 220/586, 222/1595, 222/25, 223/26, 223/27, 229/397, 229/398, 229/399, 229/400, 232/1653, 234/401, 234/402, 234/403, 235/2130, 238/717, 238/719, 238/720, 240/1596, 240/2637, 241/2627, 242/2638, 246/2670, 246/2671, 246/721, 250/1777, 250/1778, 251/358, 254/1891, 254/31, 255/1672, 255/2048, 255/2049, 257/1448, 257/1449, 257/2663, 257/2664, 26/2288, 260/2690, 260/2691, 266/1779, 266/1780, 266/1781, 268/1340, 268/1341, 268/1342, 268/1343, 270/2408, 270/2409, 272/2715, 274/2297, 279/2649, 279/2650, 28/2986, 281/33, 283/3145, 286/2142, 289/2143, 29/3372, 290/2716, 293/2717, 295/2718, 295/2719, 296/2720, 298/2411, 298/2721, 298/3350, 298/3351, 298/3352, 300/737, 300/738, 304/168, 304/587, 304/588, 306/1892, 308/3028, 318/739, 318/740, 322/2606, 323/2607, 324/3046, 324/3047, 324/3048, 324/3049, 324/3050, 324/3051, 326/2836, 329/404, 329/405, 329/406, 330/1893, 331/1894, 34/2987, 341/2, 342/361, 345/2338, 348/2679, 348/2680, 348/3039, 348/3040, 348/3041, 348/3042, 348/3043, 348/3044, 348/3045, 35/2, 351/2681, 351/2682, 353/2683, 353/3031, 355/216, 355/219, 355/589, 357/2758, 357/3057, 361/220, 362/2827, 364/2760, 364/2761, 365/2225, 365/2226, 365/2762, 365/2763, 366/1158, 367/2764, 367/2765, 368/2766, 368/2767, 368/2768, 368/2769, 368/2770, 368/2771, 370/635, 375/1899, 375/1900, 375/2773, 376/2774, 377/1484, 377/2530, 377/2531, 377/2532, 377/2775, 378/2298, 378/2299, 378/2776, 379/2228, 379/2777, 38/2, 380/224, 382/226, 382/2778, 383/2779, 384/2780, 385/2781, 389/1788, 389/1789, 389/2782, 389/2783, 389/2784, 390/2785, 391/2786, 392/2787, 392/2893, 396/1159, 396/1901, 396/1902, 396/1903, 396/1904, 396/2723,

397/418, 398/1161, 398/1908, 398/2170, 398/2171, 398/2230, 398/2722, 398/3032, 398/423, 398/424, 398/592, 398/593, 398/594, 40/1746, 403/2102, 403/2502, 403/748, 403/749, 404/1526, 404/595, 405/2103, 407/1791, 407/428, 407/430, 408/1527, 408/752, 408/753, 408/754, 409/1792, 409/1793, 409/1794, 409/1795, 410/1796, 410/1797, 414/1647, 415/1648, 416/756, 417/757, 420/1909, 420/1910, 420/2176, 420/2706, 420/758, 422/2415, 422/2439, 423/2231, 424/2694, 425/1168, 428/2685, 429/1691, 429/2, 430/1692, 432/1693, 433/2640, 433/2686, 435/1798, 438/1799, 45/2951, 45/2952, 450/1800, 451/1801, 452/2, 452/3, 454/1655, 458/432, 458/433, 459/1600, 459/1601, 46/1331, 46/1438, 46/3055, 460/1602, 460/1603, 461/761, 461/762, 461/763, 463/764, 463/765, 463/766, 464/767, 464/768, 464/769, 47/3056, 471/770, 471/771, 473/772, 473/774, 474/775, 474/776, 48/2745, 480/1802, 484/2894, 491/2728, 493/3135, 493/3136, 493/777, 494/2731, 494/3245, 497/326, 497/327, 497/328, 498/2147, 5/1769, 50/3295, 50/3296, 502/3170, 503/2146, 504/2912, 506/3171, 506/3172, 506/3173, 506/3190, 506/3191, 51/3297, 51/3298, 52/3299, 52/3300, 53/3301, 53/3302, 54/3227, 54/3291, 54/3292, 54/3293, 54/3294, 55/3305, 59/1123, 59/3303, 59/3304, 60/3232, 60/3233, 62/3230, 62/3231, 63/2862, 63/694, 64/2290, 68/697, 68/698, 69/699, 693/1963, 693/1964, 693/1965, 693/1966, 693/1967, 694/1968, 695/1969, 696/1457, 697/1458, 697/1970, 698/1460, 700/3193, 700/3194, 700/3195, 700/3198, 700/3199, 700/3200, 700/3326, 700/3327, 700/3328, 700/3329, 709/311, 71/2291, 710/312, 726/2440, 729/2152, 73/3132, 73/3165, 73/3166, 73/3167, 73/3168, 73/3169, 735/71, 735/72, 736/830, 737/2, 743/1461, 743/1462, 745/831, 746/157, 747/158, 749/2061, 749/2062, 749/661, 753/2895, 756/2896, 758/1175, 758/1176, 758/1177, 758/1178, 763/2063, 763/2064, 765/2153, 765/833, 768/2631, 768/2632, 77/2445, 771/2065, 774/2300, 776/1179, 776/1180, 779/3054, 779/3065, 779/3137, 78/2910, 78/2911, 781/1974, 781/1975, 781/2239, 781/2240, 781/2978, 79/2267, 79/2889, 79/3253, 79/3254, 79/3255, 794/2164, 794/838, 795/1808, 795/1809, 795/1810, 795/1811, 795/2695, 795/441, 796/1812, 796/1813, 796/1814, 796/1815, 796/444, 797/3185, 797/3186, 798/3188, 799/3189, 80/3235, 800/1976, 800/1977, 801/1978, 803/1979, 804/1980, 804/1981, 805/2965, 808/2981, 810/2751, 810/2979, 811/2980, 816/2963, 816/2964, 817/2852, 819/3365, 819/3366, 819/3367, 819/3368, 82/1133, 833/2875, 834/2897, 835/2854, 837/1993, 84/1737, 85/2, 868/846, 87/2881, 870/2473, 870/2474, 879/2982, 88/3247, 88/3248, 88/3251, 88/3252, 885/3324, 885/3325, 89/2942, 89/2943, 890/2841, 891/2246, 891/2247, 891/852, 895/2248, 90/2849, 901/2537, 901/2538, 904/2305, 904/2306, 906/605, 909/2008, 910/2009, 911/2010, 92/1507, 94/2837, 97/3241, 97/3242, 97/3243, 97/3244, 97/3316, 97/3317,

commune de Flaxweiler, section C de Gostingen

1306, 1313, 1314, 1351, 1372, 1379, 1400, 1405, 1501, 1503, 1518, 1673, 1700, 1701, 1702, 1703, 1706, 1720, 1721, 1722, 1723, 1729, 1735, 1736, 1737, 1738, 1091/4629, 1091/5042, 1091/5043, 1299/2478, 1299/5045, 1300/3022, 1301/602, 1301/603, 1302/604, 1303/1336, 1303/607, 1304/77, 1307/3108, 1309/78, 1312/4318, 1334/3786, 1339/4641, 1343/4643, 1346/821, 1347/822, 1350/823, 1354/4645, 1377/3027, 1385/1344, 1385/1345, 1401/2291, 1403/2, 1404/2, 1471/3828, 1472/3829, 1474/2917, 1474/2918, 1475/1356, 1475/1357, 1477/3532, 1497/4827, 1497/4828, 1502/3194, 1502/3195, 1505/3978, 1508/1358, 1508/1359, 1509/4072, 1510/4367, 1510/4368, 1512/3335, 1514/3957, 1514/3958, 1515/3959, 1516/1646, 1516/3960, 1518/2, 1520/3961, 1522/302, 1522/3152,

1662/3996, 1663/101, 1663/1662, 1663/1663, 1663/3831, 1664/3963, 1666/3964, 1669/3965, 1670/2545, 1670/3293, 1670/442, 1670/443, 1672/2546, 1672/3294, 1672/3295, 1672/444, 1672/445, 1674/2692, 1674/2693, 1675/102, 1675/3999, 1675/4393, 1675/4829, 1675/4830, 1675/4831, 1675/4832, 1676/5127, 1704/2605, 1707/1666, 1707/1667, 1707/4002, 1709/4487, 1710/4004, 1710/4005, 1711/4006, 1711/4394, 1712/4833, 1713/4008, 1714/4149, 1714/4150, 1715/4835, 1715/4836, 1718/4837, 1718/4838, 1724/3967, 1724/4173, 1725/4395, 1726/4012, 1727/3492, 1727/3493, 1728/4174, 1728/4175, 1728/4176, 1729/4177, 1730/4178, 1731/3973, 1731/4500, 1731/4501, 1734/4502.

Les espaces sont délimités sur le plan annexé.

Art.3. Outre les restrictions prévues au règlement grand-ducal du 9 juillet 2013 relatif aux mesures administratives dans l'ensemble des zones de protection pour les masses d'eau souterraine ou parties de masses d'eau souterraine servant de ressource à la production d'eau destinée à la consommation humaine les règles suivantes sont applicables dans la zone de protection éloignée:

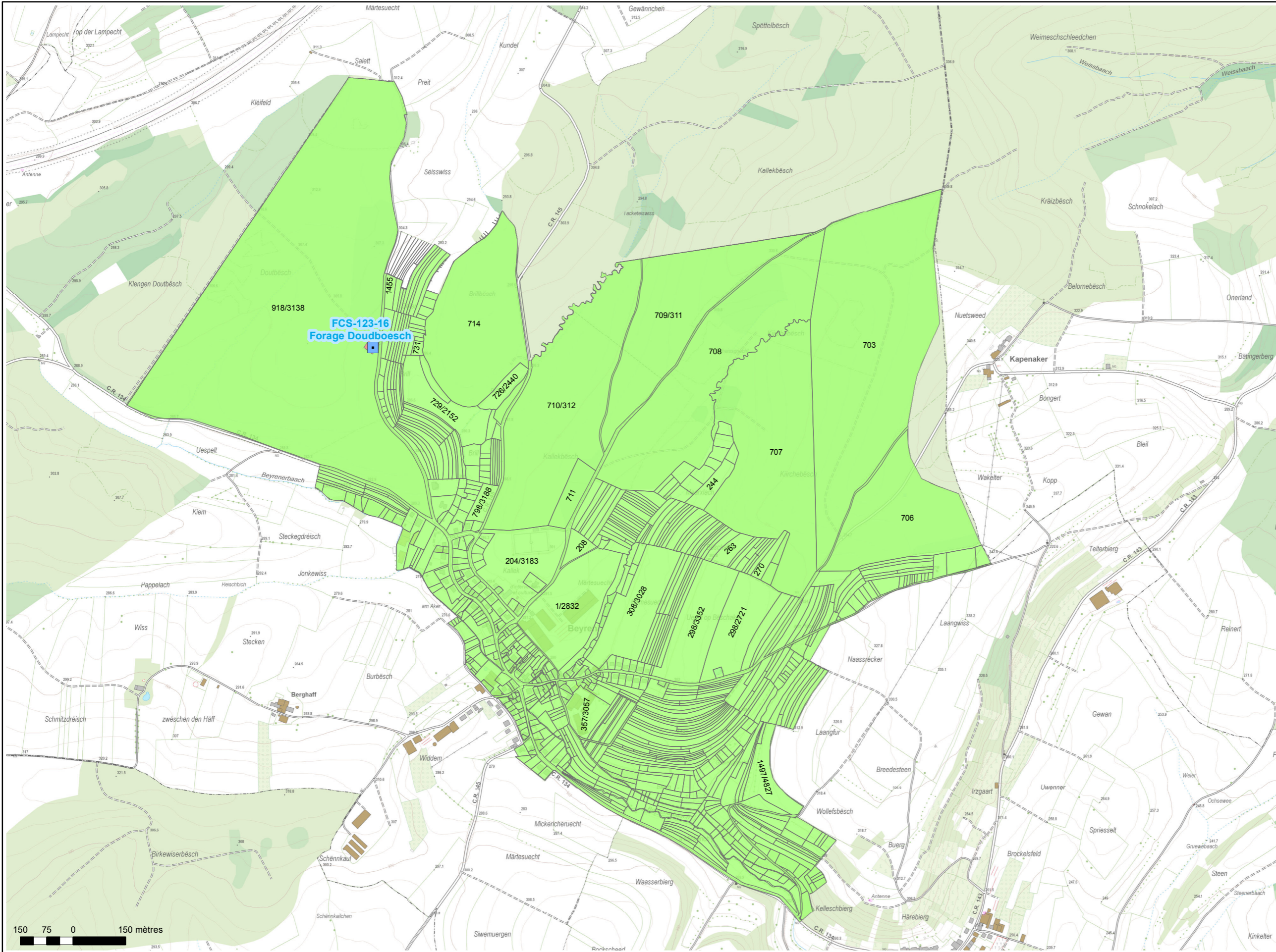
- (1) Des programmes de vulgarisation agricole à réaliser dans le cadre du programme de mesure énoncé dans l'article 4 du présent règlement grand-ducal sont obligatoires.
- (2) Le stockage d'ensilage plein champs est autorisé.
- (3) *Tout transport de produits de nature à polluer les eaux est interdit sur le CR134 sur les tronçons de voirie ainsi signalés entre les localités de Beyren et de Gostingen. Les marchandises utilisées sur les terres agricoles et/ou dans les établissements situés à l'intérieur de la zone de protection éloignée ne sont pas visées par cette interdiction.*
- (4) Les cuves renfermant du mazout sont à double paroi et équipées un détecteur de fuites et d'un avertisseur de remplissage soit par sifflet d'alarme soit par limiteur de remplissage électronique. Avant la mise en service des installations, une attestation de conformité est à transmettre à l'administration de la gestion de l'eau. Pour les installations existantes, cet équipement est à réaliser au plus tard cinq ans après l'entrée en vigueur du présent règlement grand-ducal.
- (5) Tout dépôt de matériaux au niveau des anciens site d'extraction de matériaux situées au niveau des parcelles cadastrales suivantes est interdite :
commune de Flaxweiler, section B de Beyren
1711/4394,
commune de Flaxweiler, section C de Gostingen :
1709/4487, 1710/4005.
Cette interdiction de dépôt doit être affichée clairement par un panneau.
- (6) Tout forage supplémentaire lié à l'approvisionnement public en eau destinée à la consommation humaine est interdit.

Art. 4. Un programme de mesures conformément à l'article 44 (10) de la loi modifiée du 19 décembre 2008 relative à l'eau doit être établi dans les deux ans qui suivent l'entrée en vigueur du présent règlement grand-ducal. Ce programme doit comprendre une proposition détaillée des mesures de l'article 3 du présent règlement grand-ducal, ainsi que du règlement grand-ducal du 9 juillet 2013 relatif aux mesures administratives dans l'ensemble des zones de protection pour les masses d'eau souterraine ou parties de masses d'eau souterraine servant de ressource à la protection d'eau destinée à la consommation humaine y compris une estimation des coûts, ainsi qu'une identification des mesures prioritaires.

Art. 5. Les établissements visés par l'annexe I du règlement grand-ducal du 9 juillet 2013 relatif aux mesures administratives dans l'ensemble des zones de protection pour les masses d'eau souterraine ou parties de masses d'eau souterraine servant de ressource à la protection d'eau destinée à la consommation humaine qui sont en exploitation au moment de l'entrée en vigueur du présent règlement, doivent introduire une demande d'autorisation conformément à l'article 23, paragraphe q) de la loi modifiée du 19 décembre 2008 relative à l'eau au plus tard six mois après l'entrée en vigueur du présent règlement grand-ducal.

Art. 6. Conformément à l'article 6 du règlement grand-ducal du 9 juillet 2013 relatif aux mesures administratives dans l'ensemble des zones de protection pour les masses d'eau souterraine ou parties de masses d'eau souterraine servant de ressource à la production d'eau destinée à la consommation humaine, un contrôle de qualité est à réaliser au niveau du point de captage. La fréquence de prélèvement est fixée à deux fois par an. Les paramètres à analyser seront définis dans le programme de mesure cité dans l'article 4 du présent règlement grand-ducal. Un suivi de l'évolution des niveaux d'eau souterraine au niveau du forage-captage Doudboesch et des piézomètres Sauerwiss et Doudboesch est à réaliser. Les détails de ce suivi seront définis dans le programme de mesure cité dans l'article 4 du présent règlement grand-ducal.

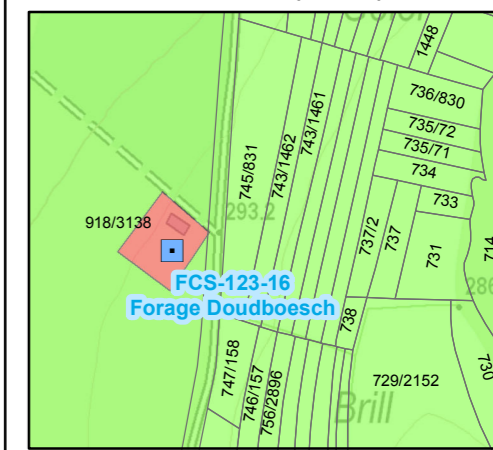
Art. 7. Notre Ministre de l'Intérieur et à la Grande Région est chargé de l'exécution du présent règlement qui sera publié au Mémorial.



Plan d'orientation



Détail de la zone de protection immédiate (zone I)



- Légende**
- Forage captage
 - Zones de protection
 - Zone de protection immédiate (zone I)
 - Zone de protection éloignée (zone III)

OBJET: ANNEXE I
PROJET: CREATION DES ZONES DE PROTECTION AUTOUR DU CAPTAGE D'EAU SOUTERRAINE DOUBBOESCH

© Données topographiques, cartographiques et cadastrales: Adm. du Cadastre et de la Topographie. Droits réservés à l'Etat du Grand-Duché de Luxembourg (2006)

Embedded Secure Document

The file <http://www.legilux.public.lu/leg/a/archives/2013/0141/a141.pdf> is a secure document that has been embedded in this document. Double click the pushpin to view.

