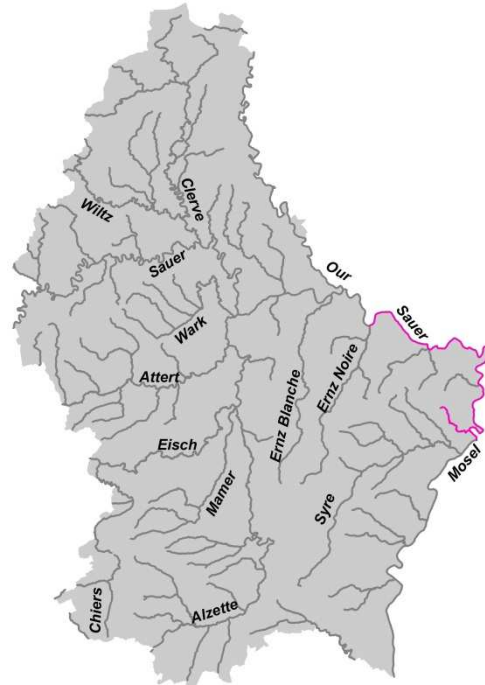




OWK II-1.b (Sauer) – Seite 1

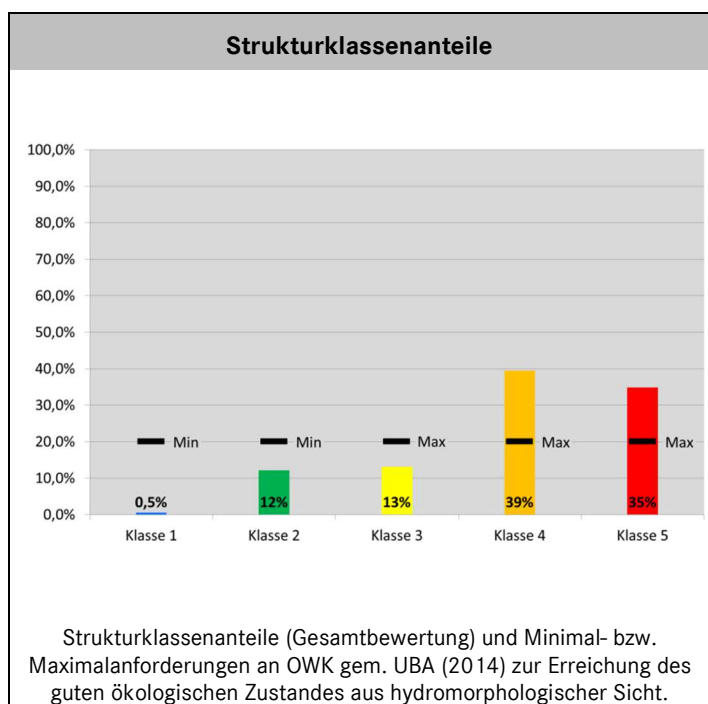
Betrachtungsraum: Untere Sauer
Länge: 43,3 km
Einzugsgebietsgröße: 46,6 km²
Gewässertyp: Großer Fluss des Tieflands (Typ VI)
OWK-Typ: natürlich



Hydromorphologische Bewertung	
Morphologie	4
Durchgängigkeit	5
Gesamtbewertung	5

Hydromorphologische Risikoabschätzung		
Morphologie wahrscheinlich gefährdet	Durchgängigkeit gefährdet	Gesamtrisiko gefährdet

Hauptbelastungen	
Morphologie	
Sohle	29%
Ufer	40%
Land	71%
<i>Streckenanteil, der für den Bereich Sohle, Ufer oder Land die Strukturklasse 5 aufweist.</i>	
Durchgängigkeit	2 3 4 5
Querbauwerke	6 4 - -
Verrohrungen	- - - -
Durchlass/Brücke	3 2 3 1
<i>Anzahl der Abschnitte, die Durchgängigkeitshindernisse der Klassen 2 bis 5 enthalten.</i>	





OWK II-1.b (Sauer) – Seite 2

	Anzahl	Anteil
Abschnitte der Strukturkartierung (Abschnittslänge: 100m, 500 m)	138	100%
Sonderfälle: Abschnitt überwiegend gestaut	-	-
Sonderfälle: Abschnitt überwiegend verrohrt	6	4,3%

Hauptbelastungen je Einzelparameter				
Bereich	Hauptparameter	Einzelparameter	Besonders belastete Abschnitte (Strukturklasse 5)	
			Anzahl	Anteil
Sohle	HP 1 Laufentwicklung	EP 1.1 Laufkrümmung	3	2%
		EP 1.2 Krümmungserosion	54	39%
		EP 1.3 Längsbänke	60	43%
		EP 1.4 Bes. Laufstrukturen	75	54%
	HP 2 Längsprofil	EP 2.1 Querbauwerke	-	-
		EP 2.2 Verrohrung	-	-
		EP 2.3 Rückstau	12	9%
		EP 2.4 Querbänke	60	43%
		EP 2.5 Strömungsdiversität	20	14%
		EP 2.6 Tiefenvarianz	<i>überwiegend nicht erkennbar</i>	
		EP 2.7 Ausleitung	10	7%
	HP 3 Sohlenstruktur	EP 3.1 Sohlsubstrat	<i>überwiegend nicht erkennbar</i>	
		EP 3.2 Substratdiversität	<i>überwiegend nicht erkennbar</i>	
		EP 3.3 Sohlverbau >10m	<i>überwiegend nicht erkennbar</i>	
EP 3.4 Bes. Sohlstrukturen		<i>überwiegend nicht erkennbar</i>		
Ufer	HP 4 Querprofil	EP 4.1 Profilform	34	25%
		EP 4.2 Profiltiefe	37	27%
		EP 4.3 Breitenerosion	17	12%
		EP 4.4 Breitenvarianz	78	57%
		EP 4.5 Durchlass/Brücke	1	1%
	HP 5 Uferstruktur	EP 5.1 Uferbewuchs	23	17%
		EP 5.2 Uferverbau	50	36%
		EP 5.3 Bes. Uferstrukturen	49	36%
		HP 6 Gewässerumfeld	EP 6.1 Flächennutzung	3
EP 6.2 Gewässerrandstreifen	86		62%	
EP 6.3 Schäd. Umfeldstrukturen	69		50%	