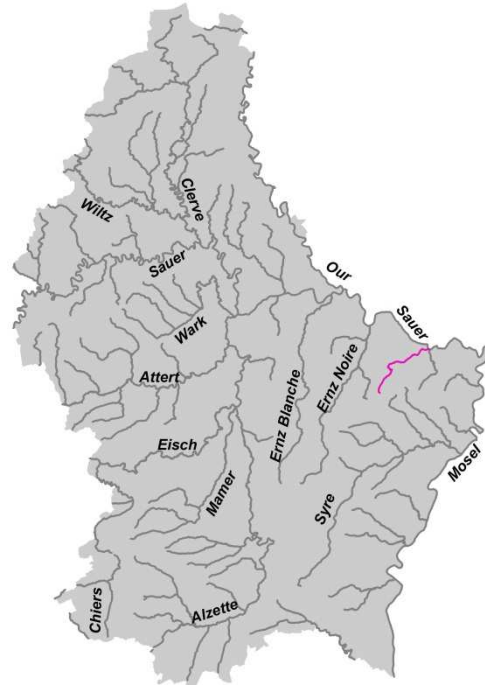




OWK II-3 (Lauterburerbaach) – Seite 1

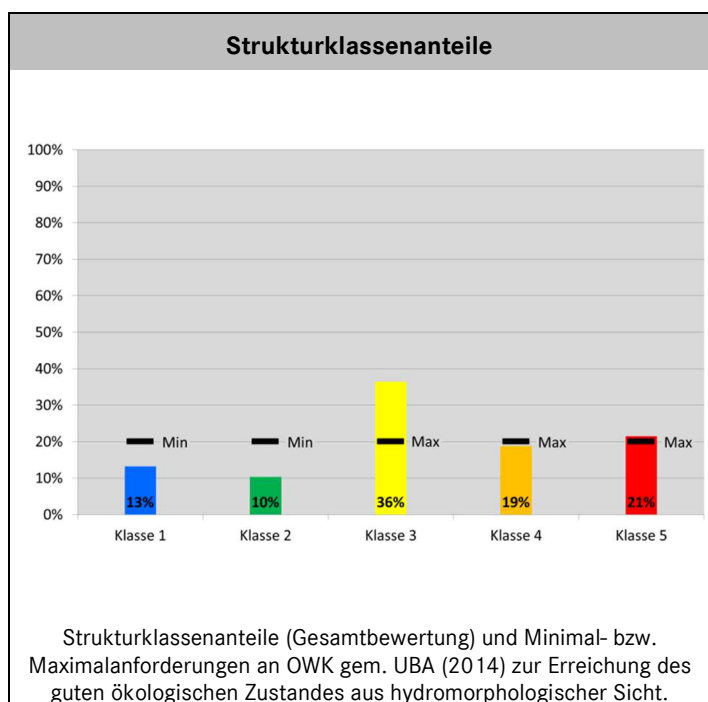
Betrachtungsraum: Untere Sauer
Länge: 10,8 km
Einzugsgebietsgröße: 24,6 km²
Gewässertyp: Bach der kollinen Stufe des Gutland (Typ IV)
OWK-Typ: natürlich



Hydromorphologische Bewertung	
Morphologie	3
Durchgängigkeit	5
Gesamtbewertung	5

Hydromorphologische Risikoabschätzung		
Morphologie nicht gefährdet	Durchgängigkeit gefährdet	Gesamtrisiko gefährdet

Hauptbelastungen	
Morphologie	
Sohle	20%
Ufer	21%
Land	34%
<i>Streckenanteil, der für den Bereich Sohle, Ufer oder Land die Strukturklasse 5 aufweist.</i>	
Durchgängigkeit	2 3 4 5
Querbauwerke	- 1 2 3
Verrohrungen	5 5 2 1
Durchlass/Brücke	7 1 6 5
<i>Anzahl der Abschnitte, die Durchgängigkeitshindernisse der Klassen 2 bis 5 enthalten.</i>	





OWK II-3 (Lauterburerbaach) – Seite 2

	Anzahl	Anteil
Abschnitte der Strukturkartierung (Abschnittslänge: 100 m)	107	100%
Sonderfälle: Abschnitt überwiegend gestaut	-	-
Sonderfälle: Abschnitt überwiegend verrohrt	11	10,2%

Hauptbelastungen je Einzelparameter					
Bereich	Hauptparameter	Einzelparameter	Besonders belastete Abschnitte (Strukturklasse 5)		
			Anzahl	Anteil	
Sohle	HP 1 Laufentwicklung	EP 1.1 Laufkrümmung	15	14%	
		EP 1.2 Krümmungserosion	10	9%	
		EP 1.3 Längsbänke	8	7%	
		EP 1.4 Bes. Laufstrukturen	28	26%	
	HP 2 Längsprofil	EP 2.1 Querbauwerke	3	3%	
		EP 2.2 Verrohrung	1	1%	
		EP 2.3 Rückstau	-	-	
		EP 2.4 Querbänke	8	7%	
		EP 2.5 Strömungsdiversität	1	1%	
		EP 2.6 Tiefenvarianz	10	9%	
		EP 2.7 Ausleitung	1	1%	
	HP 3 Sohlenstruktur	EP 3.1 Sohlsubstrat	-	-	
		EP 3.2 Substratdiversität	3	3%	
		EP 3.3 Sohlverbau >10m	10	9%	
		EP 3.4 Bes. Sohlstrukturen	21	20%	
	Ufer	HP 4 Querprofil	EP 4.1 Profilform	10	9%
			EP 4.2 Profiltiefe	17	16%
			EP 4.3 Breitenerosion	10	9%
			EP 4.4 Breitenvarianz	9	8%
EP 4.5 Durchlass/Brücke			5	5%	
HP 5 Uferstruktur		EP 5.1 Uferbewuchs	15	14%	
		EP 5.2 Uferverbau	17	16%	
		EP 5.3 Bes. Uferstrukturen	62	58%	
		Land	HP 6 Gewässerumfeld	EP 6.1 Flächennutzung	11
EP 6.2 Gewässerrandstreifen	43			40%	
EP 6.3 Schäd. Umfeldstrukturen	78			73%	