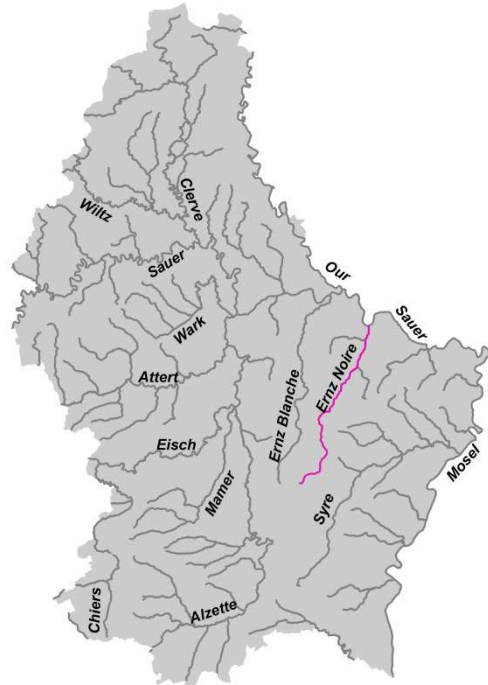




OWK II-4 (Ernz Noire) – Seite 1

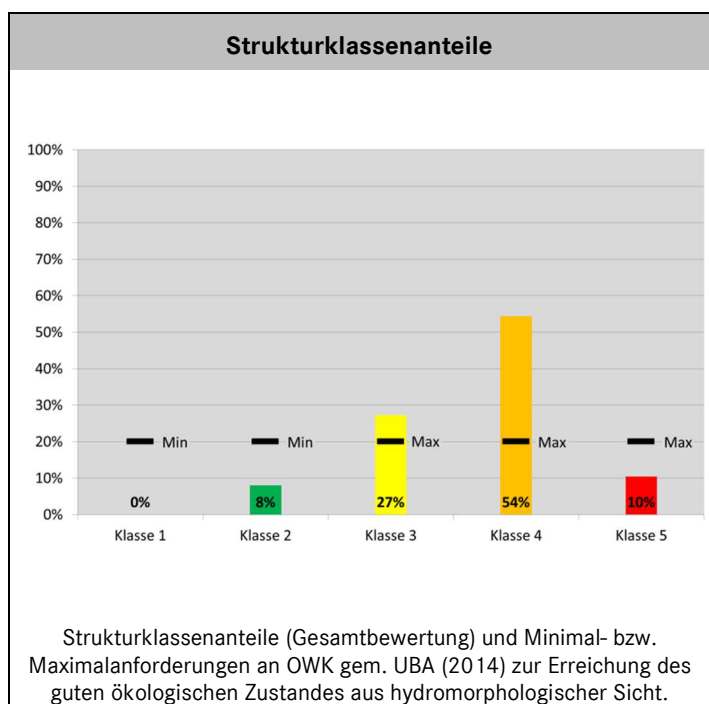
Betrachtungsraum: Untere Sauer
Länge: 25,2 km
Einzugsgebietsgröße: 69,9 km²
Gewässertyp: Bach der kollinen Stufe des Gutland (Typ IV)
OWK-Typ: natürlich



Hydromorphologische Bewertung	
Morphologie	4
Durchgängigkeit	5
Gesamtbewertung	5

Hydromorphologische Risikoabschätzung		
Morphologie nicht gefährdet	Durchgängigkeit gefährdet	Gesamtrisiko gefährdet

Hauptbelastungen	
Morphologie	
Sohle	10%
Ufer	9%
Land	54%
<i>Streckenanteil, der für den Bereich Sohle, Ufer oder Land die Strukturklasse 5 aufweist.</i>	
Durchgängigkeit	2 3 4 5
Querbauwerke	4 5 3 2
Verrohrungen	7 8 4 -
Durchlass/Brücke	15 - 6 8
<i>Anzahl der Abschnitte, die Durchgängigkeitshindernisse der Klassen 2 bis 5 enthalten.</i>	





OWK II-4 (Ernz Noire) – Seite 2

	Anzahl	Anteil
Abschnitte der Strukturkartierung (Abschnittslänge: 100 m)	252	100%
Sonderfälle: Abschnitt überwiegend gestaut	3	1,2%
Sonderfälle: Abschnitt überwiegend verrohrt	6	2,4%

Hauptbelastungen je Einzelparameter					
Bereich	Hauptparameter	Einzelparameter	Besonders belastete Abschnitte (Strukturklasse 5)		
			Anzahl	Anteil	
Sohle	HP 1 Laufentwicklung	EP 1.1 Laufkrümmung	118	47%	
		EP 1.2 Krümmungserosion	11	4%	
		EP 1.3 Längsbänke	112	44%	
		EP 1.4 Bes. Laufstrukturen	143	57%	
	HP 2 Längsprofil	EP 2.1 Querbauwerke	2	1%	
		EP 2.2 Verrohrung	-	-	
		EP 2.3 Rückstau	1	0,4%	
		EP 2.4 Querbänke	13	5%	
		EP 2.5 Strömungsdiversität	12	5%	
		EP 2.6 Tiefenvarianz	-	-	
		EP 2.7 Ausleitung	2	1%	
	HP 3 Sohlenstruktur	EP 3.1 Sohlsubstrat	-	-	
		EP 3.2 Substratdiversität	-	-	
		EP 3.3 Sohlverbau >10m	1	0,4%	
		EP 3.4 Bes. Sohlstrukturen	80	32%	
	Ufer	HP 4 Querprofil	EP 4.1 Profilform	7	3%
			EP 4.2 Profiltiefe	23	9%
			EP 4.3 Breitenerosion	3	1%
			EP 4.4 Breitenvarianz	88	35%
EP 4.5 Durchlass/Brücke			8	3%	
HP 5 Uferstruktur		EP 5.1 Uferbewuchs	61	24%	
		EP 5.2 Uferverbau	19	8%	
		EP 5.3 Bes. Uferstrukturen	168	67%	
		Land	HP 6 Gewässerumfeld	EP 6.1 Flächennutzung	17
EP 6.2 Gewässerrandstreifen	173			69%	
EP 6.3 Schäd. Umfeldstrukturen	115			46%	