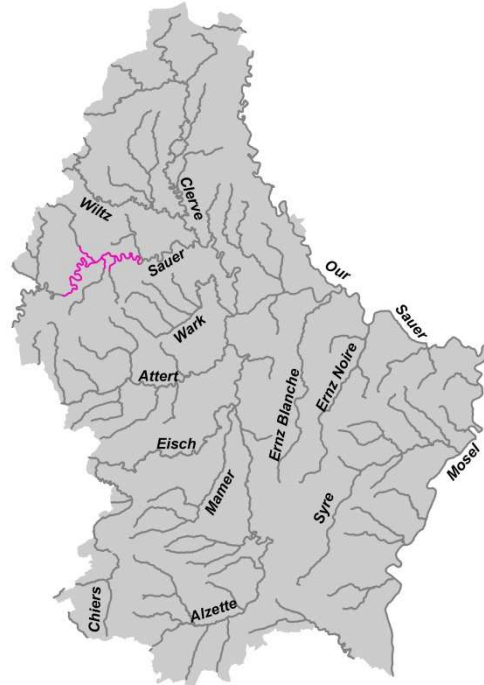


## OWK III-2.2.1 (Sauer) – Seite 1

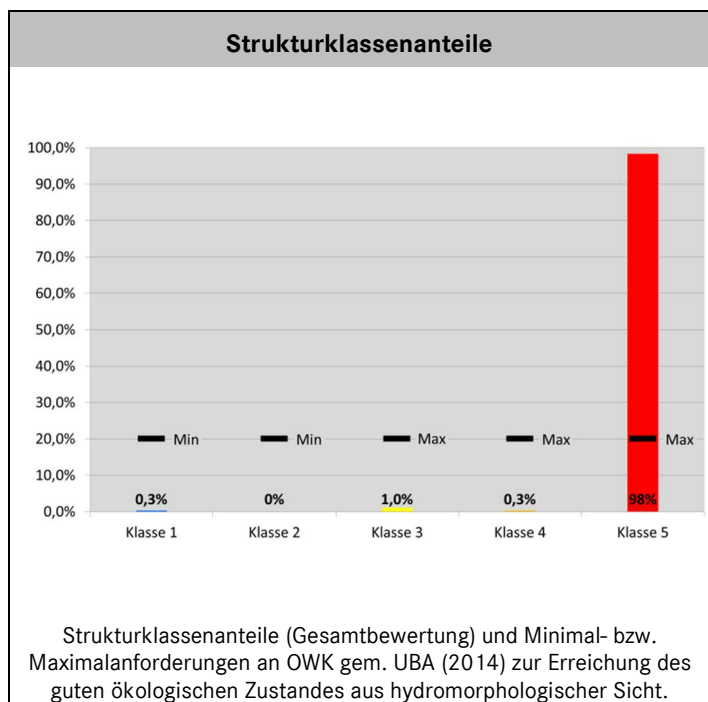
**Betrachtungsraum:** Obere Sauer  
**Länge:** 29,6 km  
**Einzugsgebietsgröße:** 42,1 km<sup>2</sup>  
**Gewässertyp:** -  
**OWK-Typ:** erheblich verändert



Hydromorphologische Bewertung	
Morphologie	5
Durchgängigkeit	5
<b>Gesamtbewertung</b>	<b>5</b>

Hydromorphologische Risikoabschätzung		
<b>Morphologie</b> gefährdet	<b>Durchgängigkeit</b> gefährdet	<b>Gesamtrisiko</b> gefährdet

Hauptbelastungen	
<b>Morphologie</b>	
Sohle	98%
Ufer	97%
Land	99%
<i>Streckenanteil, der für den Bereich Sohle, Ufer oder Land die Strukturklasse 5 aufweist.</i>	
<b>Durchgängigkeit</b>	<span style="background-color: green; padding: 2px;">2</span> <span style="background-color: yellow; padding: 2px;">3</span> <span style="background-color: orange; padding: 2px;">4</span> <span style="background-color: red; padding: 2px;">5</span>
Querbauwerke	- - - 2
Verrohrungen	- - - -
Durchlass/Brücke	- - - -
<i>Anzahl der Abschnitte, die Durchgängigkeitshindernisse der Klassen 2 bis 5 enthalten.</i>	





## OWK III-2.2.1 (Sauer) – Seite 2

	Anzahl	Anteil
Abschnitte der Strukturkartierung (Abschnittslänge: 100 m)	295	100%
Sonderfälle: Abschnitt überwiegend gestaut	268	91%
Sonderfälle: Abschnitt überwiegend verrohrt	-	-

<b>Hauptbelastungen je Einzelparameter</b> (Sonderfall Talsperre: Einzelparameter nur für die 27 Abschnitte bewertet, die nicht gestaut sind.)				
Bereich	Hauptparameter	Einzelparameter	Besonders belastete Abschnitte (Strukturklasse 5)	
			Anzahl	Anteil
Sohle	HP 1 Laufentwicklung	EP 1.1 Laufkrümmung	-	-
		EP 1.2 Krümmungserosion	-	-
		EP 1.3 Längsbänke	22	7%
		EP 1.4 Bes. Laufstrukturen	24	8%
	HP 2 Längsprofil	EP 2.1 Querbauwerke	2	1%
		EP 2.2 Verrohrung	-	-
		EP 2.3 Rückstau	22	7%
		EP 2.4 Querbänke	23	8%
		EP 2.5 Strömungsdiversität	22	7%
		EP 2.6 Tiefenvarianz	-	-
		EP 2.7 Ausleitung	-	-
	HP 3 Sohlenstruktur	EP 3.1 Sohlsubstrat	-	-
		EP 3.2 Substratdiversität	-	-
		EP 3.3 Sohlverbau >10m	-	-
EP 3.4 Bes. Sohlstrukturen		24	8%	
Ufer	HP 4 Querprofil	EP 4.1 Profilform	22	7%
		EP 4.2 Profiltiefe	14	5%
		EP 4.3 Breitenerosion	14	5%
		EP 4.4 Breitenvarianz	25	8%
		EP 4.5 Durchlass/Brücke	-	-
	HP 5 Uferstruktur	EP 5.1 Uferbewuchs	8	3%
		EP 5.2 Uferverbau	19	6%
		EP 5.3 Bes. Uferstrukturen	11	4%
		EP 6.1 Flächennutzung	-	-
Land	HP 6 Gewässerumfeld	EP 6.2 Gewässerrandstreifen	11	4%
		EP 6.3 Schäd. Umfeldstrukturen	24	8%