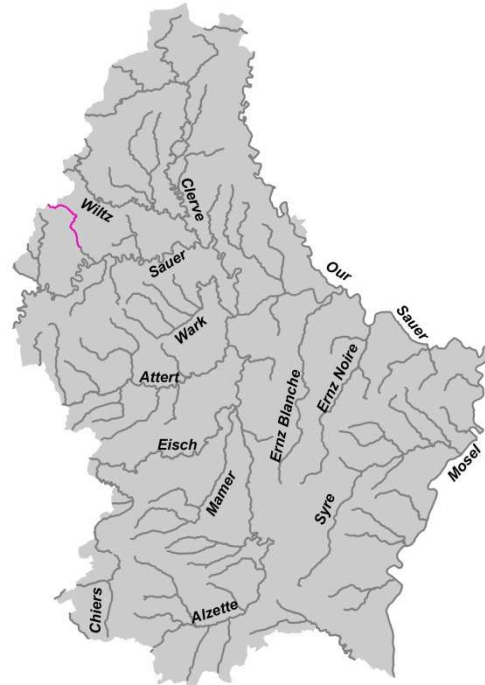


## OWK III-2.2.4 (Béiwenerbaach) – Seite 1

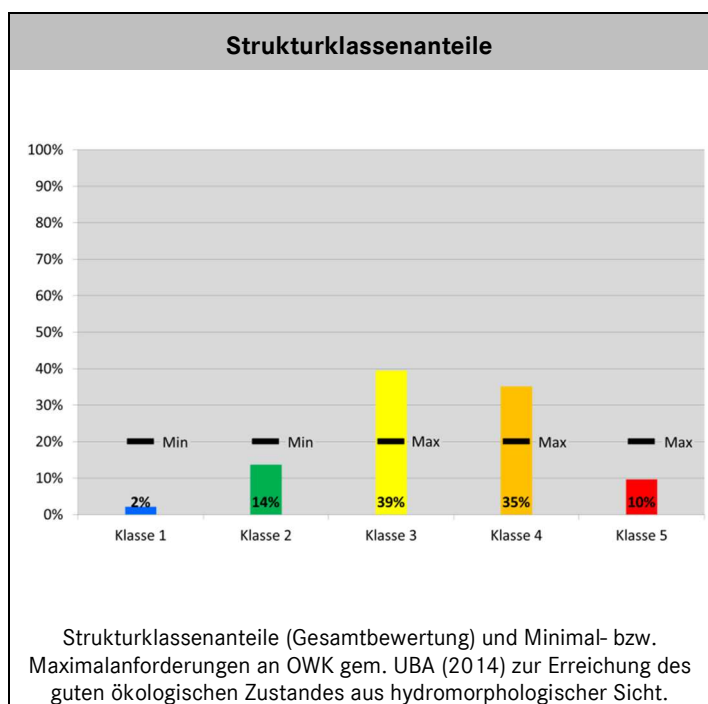
**Betrachtungsraum:** Obere Sauer  
**Länge:** 9,3 km  
**Einzugsgebietsgröße:** 30,6 km<sup>2</sup>  
**Gewässertyp:** Bach der submontanen Stufe des Ösling (Typ I)  
**OWK-Typ:** natürlich



Hydromorphologische Bewertung	
Morphologie	3
Durchgängigkeit	5
<b>Gesamtbewertung</b>	<b>5</b>

Hydromorphologische Risikoabschätzung		
<b>Morphologie</b> nicht gefährdet	<b>Durchgängigkeit</b> gefährdet	<b>Gesamtrisiko</b> gefährdet

Hauptbelastungen	
<b>Morphologie</b>	
Sohle	5%
Ufer	11%
Land	80%
<i>Streckenanteil, der für den Bereich Sohle, Ufer oder Land die Strukturklasse 5 aufweist.</i>	
<b>Durchgängigkeit</b>	<span style="background-color: green; padding: 2px;">2</span> <span style="background-color: yellow; padding: 2px;">3</span> <span style="background-color: orange; padding: 2px;">4</span> <span style="background-color: red; padding: 2px;">5</span>
Querbauwerke	1 - 4 -
Verrohrungen	- - - -
Durchlass/Brücke	4 - 2 1
<i>Anzahl der Abschnitte, die Durchgängigkeitshindernisse der Klassen 2 bis 5 enthalten.</i>	





## OWK III-2.2.4 (Béiwenerbaach) – Seite 2

	Anzahl	Anteil
Abschnitte der Strukturkartierung (Abschnittslänge: 100 m)	94	100%
Sonderfälle: Abschnitt überwiegend gestaut	-	-
Sonderfälle: Abschnitt überwiegend verrohrt	-	-

Hauptbelastungen je Einzelparameter				
Bereich	Hauptparameter	Einzelparameter	Besonders belastete Abschnitte (Strukturklasse 5)	
			Anzahl	Anteil
Sohle	HP 1 Laufentwicklung	EP 1.1 Laufkrümmung	-	-
		EP 1.2 Krümmungserosion	-	-
		EP 1.3 Längsbänke	24	26%
		EP 1.4 Bes. Laufstrukturen	17	18%
	HP 2 Längsprofil	EP 2.1 Querbauwerke	-	-
		EP 2.2 Verrohrung	-	-
		EP 2.3 Rückstau	-	-
		EP 2.4 Querbänke	39	41%
		EP 2.5 Strömungsdiversität	-	-
		EP 2.6 Tiefenvarianz	-	-
		EP 2.7 Ausleitung	1	1%
	HP 3 Sohlenstruktur	EP 3.1 Sohlsubstrat	-	-
		EP 3.2 Substratdiversität	-	-
		EP 3.3 Sohlverbau >10m	-	-
		EP 3.4 Bes. Sohlstrukturen	2	2%
	Ufer	HP 4 Querprofil	EP 4.1 Profilform	-
EP 4.2 Profiltiefe			8	9%
EP 4.3 Breitenerosion			-	-
EP 4.4 Breitenvarianz			-	-
EP 4.5 Durchlass/Brücke			1	1%
HP 5 Uferstruktur		EP 5.1 Uferbewuchs	42	45%
		EP 5.2 Uferverbau	4	4%
		EP 5.3 Bes. Uferstrukturen	36	38%
Land		HP 6 Gewässerumfeld	EP 6.1 Flächennutzung	2
	EP 6.2 Gewässerrandstreifen		78	83%
	EP 6.3 Schäd. Umfeldstrukturen		28	30%