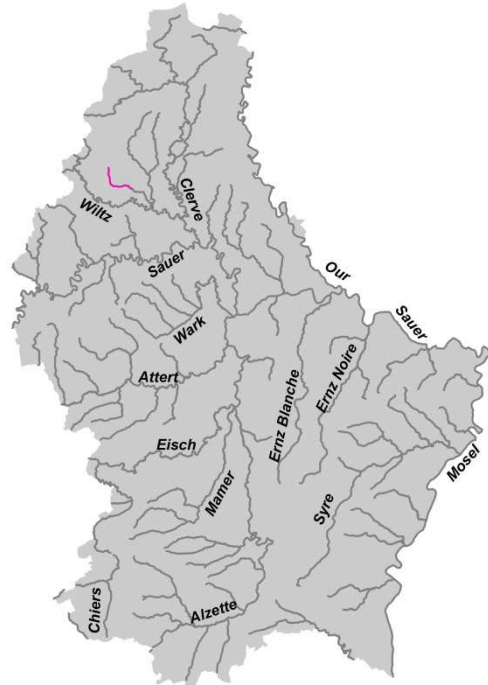




OWK IV-2.2.1.a (Himmelbaach) – Seite 1

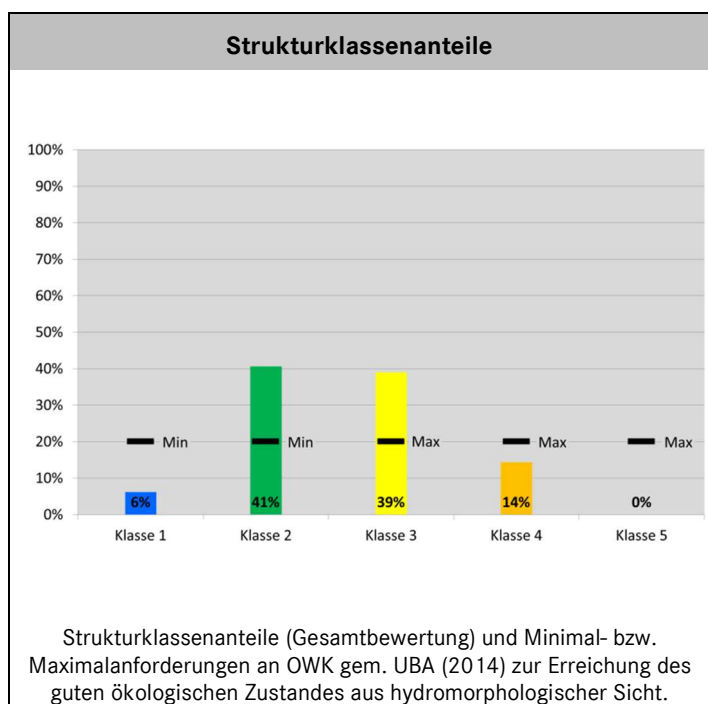
Betrachtungsraum: Wiltz
Länge: 4,9 km
Einzugsgebietsgröße: 9,4 km²
Gewässertyp: Bach der submontanen Stufe des Ösling (Typ I)
OWK-Typ: natürlich



Hydromorphologische Bewertung	
Morphologie	3
Durchgängigkeit	4
Gesamtbewertung	4

Hydromorphologische Risikoabschätzung		
Morphologie nicht gefährdet	Durchgängigkeit gefährdet	Gesamtrisiko gefährdet

Hauptbelastungen	
Morphologie	
Sohle	-
Ufer	4%
Land	68%
<i>Streckenanteil, der für den Bereich Sohle, Ufer oder Land die Strukturklasse 5 aufweist.</i>	
Durchgängigkeit	2 3 4 5
Querbauwerke	- 1 1 -
Verrohrungen	- - - -
Durchlass/Brücke	- 1 - -
<i>Anzahl der Abschnitte, die Durchgängigkeitshindernisse der Klassen 2 bis 5 enthalten.</i>	





OWK IV-2.2.1.a (Himmelbaach) – Seite 2

	Anzahl	Anteil
Abschnitte der Strukturkartierung (Abschnittslänge: 100 m)	50	100%
Sonderfälle: Abschnitt überwiegend gestaut	-	-
Sonderfälle: Abschnitt überwiegend verrohrt	-	-

Hauptbelastungen je Einzelparameter					
Bereich	Hauptparameter	Einzelparameter	Besonders belastete Abschnitte (Strukturklasse 5)		
			Anzahl	Anteil	
Sohle	HP 1 Laufentwicklung	EP 1.1 Laufkrümmung	-	-	
		EP 1.2 Krümmungserosion	5	10%	
		EP 1.3 Längsbänke	5	10%	
		EP 1.4 Bes. Laufstrukturen	5	10%	
	HP 2 Längsprofil	EP 2.1 Querbauwerke	-	-	
		EP 2.2 Verrohrung	-	-	
		EP 2.3 Rückstau	-	-	
		EP 2.4 Querbänke	1	2%	
		EP 2.5 Strömungsdiversität	-	-	
		EP 2.6 Tiefenvarianz	-	-	
		EP 2.7 Ausleitung	-	-	
	HP 3 Sohlenstruktur	EP 3.1 Sohlsubstrat	-	-	
		EP 3.2 Substratdiversität	-	-	
		EP 3.3 Sohlverbau >10m	-	-	
		EP 3.4 Bes. Sohlstrukturen	-	-	
	Ufer	HP 4 Querprofil	EP 4.1 Profilform	5	10%
			EP 4.2 Profiltiefe	6	12%
			EP 4.3 Breitenerosion	-	-
			EP 4.4 Breitenvarianz	3	6%
EP 4.5 Durchlass/Brücke			-	-	
HP 5 Uferstruktur		EP 5.1 Uferbewuchs	13	26%	
		EP 5.2 Uferverbau	-	-	
		EP 5.3 Bes. Uferstrukturen	5	10%	
Land		HP 6 Gewässerumfeld	EP 6.1 Flächennutzung	-	-
	EP 6.2 Gewässerrandstreifen		35	70%	
	EP 6.3 Schäd. Umfeldstrukturen		4	8%	