

Bauwerk (ID): 445_0018_QBW_02

Gewässer: Närdenerbaach

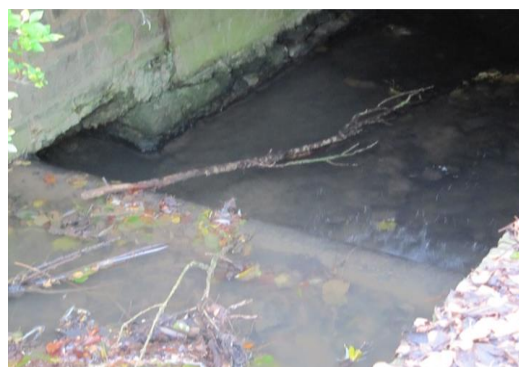
OWK: VI-9.b

Identifikation und Lage

Bauwerk (ID)	445_0018_QBW_02
OWK	VI-9.b
Gewässername	Närdenerbaach
X-Koordinate (Anfang, Unterwasser)	62.221
Y-Koordinate (Anfang, Unterwasser)	89.685
Kartierungsabschnitt (Anfang)	445_0018
Stationierung [m] im Abschnitt (Anfang)	70
Lage	Ortslage
Erhebungsdatum	23.11.2019
Kartierer*in	Johanna Reineke

Foto: Übersicht**Charakterisierung**

Bauwerkstyp	Absturz
Funktion	Sohlsicherung
Funktion (sonstiges)	-
Material	Beton
Zustand	intakt
Fallhöhe [m]	0,40
Rückstau [m]	<20 m
Unterwasser-Tiefe [m]	ausreichend
Wanderweg-Tiefe (Minimum) [m]	0,00
Fischschutz Rechen (nur WKA)	nein nein

Foto: Detail**Wanderhilfe**

Typ	keine
Bauart	
Gewässerseite	
Zustand	
Leitströmung	
Durchgängigkeit aufwärts	
Durchgängigkeit abwärts	

Fotos Wanderhilfe**Bewertung der Durchgängigkeit****Durchgängigkeit für Fische**

aufwärts	nicht durchgängig (Klasse 5)
abwärts	durchgängig (Klasse 1)
Gesamtbewertung Fische	Klasse 4

Hinweise

Die Bewertungen der Durchgängigkeit basiert auf den o.g. Parametern des Bauwerks. Die Klassifizierung erfolgt anhand einer fünfstufigen Skala von Klasse 1 bis 5. Bauwerke der Klassen 3, 4 oder 5 sind als signifikante Belastungen der Durchgängigkeit eingestuft.

Durchgängigkeit für Sedimente

Geschiebe	voll durchgängig (Kl. 1)
Schwebstoffe	voll durchgängig (Kl. 1)
Morphodynamik	Bauwerksbereich beeinträchtigt (Klasse 2)
Gesamtbewertung Sedimente	1

Die Bewertung der Durchgängigkeit für Fische stellt eine allgemeine Einschätzung der Durchwanderbarkeit des Bauwerks dar. Die spezifischen Ansprüche der Leit- und Begleitfischarten der jeweiligen Fischregion werden dabei nicht berücksichtigt. Die Bewertung der Durchgängigkeit für Sedimente beruht auf dem Verfahren "Bewertung der Durchgängigkeit von Fließgewässern für Sedimente" der LAWA (2017).

Gesamtbewertung Durchgängigkeit: 4

Anmerkung -

Die Gesamtbewertung der Durchgängigkeit aus der maximalen bzw. negativeren Klasse der beiden Teilbewertungen.

Maßnahme im Luxemburgischen Maßnahmenprogramm (LuxMaPro) des 3. WRRL-Bewirtschaftungsplans

LuxMaPro-ID	4269
Maßnahmentyp	HY DU.01 - Wiederherstellung der ökologischen Durchgängigkeit - Querbauwerk
Maßnahmenbeschreibung	Wiederherstellung der ökologischen Durchgängigkeit - Querbauwerk - Närdenerbaach - Noerdange - 1 - im Zentrum (H=0,4m)



Querbauwerke

Gesamtbewertung der Durchgängigkeit

- Klasse 1
- Klasse 2
- Klasse 3
- Klasse 4
- Klasse 5
- Abschnittsgrenze
- Kilometermarke
- ← Fließrichtung

