

Abschnitt: 004_0084

Gewässer: Our

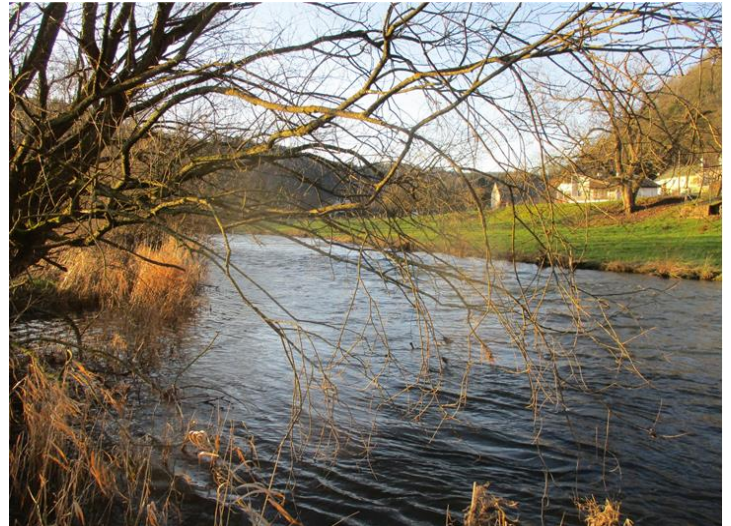
OWK: V-1.1

Identifikation

Messpunkt (ID)	004_0084_MP_01
XY-Koordinaten (LUREF)	84316 109654
Abschnitt (ID)	004_0084
Stationierung im Abschnitt [m]	50
OWK	V-1.1
Gewässername	Our
Erhebungsdatum	16.01.2020
Name der Kartierer*in	Sven Holl

Typisierung und Charakterisierung

LAWA-Typ	Typ 9: Silikatische, fein- bis grobmaterialreiche Mittelgebirgsflüsse
LUX-Typ	Typ III: Flüsse der kollinen Stufe des Öslings
Laufform	unverzweigt
Windungsgrad	gewunden (Windungsgrad 1,26 - 1,5)
Substrat im Referenzzustand	Schotter
Talform	Mäandertal
Sonderfall	keine Angabe
Gewässerlage	Freie Landschaft

Foto des Querprofil-Messpunktes**Querprofil****Hydrometrische Parameter**

Obere Breite [m]	17,33
Sohlbreite [m]	13,33
Einschnittstiefe [m]	0,8
Mittelwassertiefe [m]	0,85

**Profiltiefe** (Rechnerische Ermittlung des Verhältnisses zwischen Einschnittstiefe zur Oberen Breite und Klassifizierung nach LANUV-NRW 2018)

Verhältnis Einschnittstiefe zu Breite 0,05

Klassifizierung der Profiltiefe **sehr flach**

Die punktuelle Vermessung der Querprofile und rechnerische Ermittlung der Profiltiefe dient der Plausibilitätskontrolle der im Rahmen der Strukturkartierung erhobenen Profiltiefe.

Unter Umständen (z.B. bei sehr unregelmäßigen Querprofilen) weichen die Tiefenklassen der Punktmessung und der Strukturkartierung (geringfügig) voneinander ab (siehe Karte auf Seite 2).

Klassifizierung der Profiltiefe anhand des Verhältnisses Einschnittstiefe zu Oberer Breite in Abhängigkeit zur Sohlbreite des Gewässers

	Sohlbreite bis 20 m	Sohlbreite >20 bis 80 m	Sohlbreite >80 m
sehr flach	< 0,1	< 0,02	< 0,01
flach	< 0,17 bis 0,1	< 0,03 bis 0,02	< 0,015 bis 0,01
mäßig tief	< 0,25 bis 0,17	< 0,05 bis 0,03	< 0,02 bis 0,015
tief	< 0,33 bis 0,25	< 0,1 bis 0,05	< 0,05 bis 0,02
sehr tief	≥ 0,33	≥ 0,1	≥ 0,05



Profiltiefe (Strukturkartierung)

Bewertung des Einzelparameters EP-4.2 (Profiltiefe) der Gewässerstrukturkartierung.

- █ sehr flach
- █ flach
- █ mäßig tief
- █ tief
- █ sehr tief
- █ nicht bewertet

Profiltiefe (Querprofilvermessung)

Querprofilvermessung und Klassifizierung der Profiltiefe (siehe Seite 1) an einem möglichst repräsentativen Punkt innerhalb eines Fließkilometers.

- ▼ sehr flach
- ▼ flach
- ▼ mäßig tief
- ▼ tief
- ▼ sehr tief
- Abschnittsgrenze
- Kilometermarke

