

Abschnitt: 520_0012

Gewässer: Wuelbertsbaach

OWK-ID: I-2.3

Identifikation und Status

Abschnitt-ID (Länge)	520_0012 (100m)
OWK-ID	I-2.3
Gewässername	Wuelbertsbaach
Stationierung (von) [m]	1200
Stationierung (bis) [m]	1300
Kartierungsstatus	kartiert
Kartierungsstatus (Sonstiges)	keine Angabe
Kartierungsstatus (Anmerkung)	keine Angabe
Erhebungsdatum	24.10.2019
Name der Kartierer*in	Sven Holl (Planungsbüro Zumbroich)

Typisierung und Charakterisierung

LAWA-Typ	Typ 7: Grobmaterialreiche, karbonatische Mittelgebirgsbäche
LUX-Typ	Typ IV: Bäche der kollinen Stufe des Gutland
Substrattyp im Referenzzustand	Schotter
Talform	Muldental
Lauftyp im Referenzzustand	unverzweigt
Windungsgrad im Referenzzustand	schwach gewunden (Windungsgrad 1,06 - 1,25)
Anthropogene Überprägung	keine
Sonderfall	kein
Gewässerlage	Freie Landschaft
Sohlbreite	>2 - 5 m
Obere Breite	>2 - 5 m
Einschnitttiefe	0,2 - 0,5 m
Mittelwassertiefe	0,1 - 0,3 m

Bewertung (Klassen 1 - 7)

Klassen (Grad der Veränderung): 1 - unverändert, 2 - gering, 3 - mäßig, 4 - deutlich, 5 - stark, 6 - sehr stark, 7 - vollständig

Einzelparаметer		Hauptparameter		Bereich		Gesamt							
EP-1.1 Laufkrümmung	4	HP-1 Laufentwicklung	2	Sohle	1	Gesamt- bewertung	2						
EP-1.2 Krümmungserosion	4												
EP-1.3 Längsbänke	2												
EP-1.4 Laufstrukturen	1												
EP-2.1 Querbauwerke	0	HP-2 Längsprofil	2	Sohle	1			Gesamt- bewertung	2				
EP-2.2 Verrohrung	0												
EP-2.3 Rückstau	0												
EP-2.4 Querbänke	2												
EP-2.5 Strömungsdiversität	2												
EP-2.6 Tiefenvarianz	4												
EP-2.7 Ausleitung	0												
EP-3.1 Sohlsubstrat	0	HP-3 Sohlstruktur	1	Sohle	1					Gesamt- bewertung	2		
EP-3.2 Substratdiversität	1												
EP-3.3 Sohlverbau	0												
EP-3.4 Sohlstrukturen	1												
EP-4.1 Profiltyp	2	HP-4 Querprofil	2	Ufer	2	Gesamt- bewertung	2						
EP-4.2 Profiltiefe	2												
EP-4.3 Breitenerosion	1												
EP-4.4 Breitenvarianz	2												
EP-4.5 Durchlass	0												
EP-5.1 Uferbewuchs (li)	2	HP-5 Uferstruktur (links)	2	Ufer	2			Gesamt- bewertung	2				
EP-5.2 Uferverbau (li)	4												
EP-5.3 Uferstrukturen (li)	2												
EP-5.1 Uferbewuchs (re)	2	HP-5 Uferstruktur (rechts)	2	Ufer	2							Gesamt- bewertung	2
EP-5.2 Uferverbau (re)	4												
EP-5.3 Uferstrukturen (re)	2												
EP-6.1 Flächennutzung (li)	6	HP-6 Gewässerumfeld (links)	5	Land	5					Gesamt- bewertung	2		
EP-6.2 Gewässerrandstreifen (li)	5												
EP-6.3 Schäd. Umfeldstrukturen (li)	0												
EP-6.1 Flächennutzung (re)	4	HP-6 Gewässerumfeld (rechts)	4	Land	5	Gesamt- bewertung	2						
EP-6.2 Gewässerrandstreifen (re)	5												
EP-6.3 Schäd. Umfeldstrukturen (re)	0												



Abschnitt: 520_0012

Gewässer: Wuelbertsbaach

OWK-ID: I-2.3

Erfassung der Haupt- und Einzelparameter

Hauptparameter HP-1 Laufentwicklung

		Funktionale Einheiten	
EP-1.1 Laufkrümmung	mäßig geschwungen	Krümmung (1.1, 1.3, 1.4)	2
EP-1.1 Verzweigung	unverzweigt		
EP-1.2 Krümmungserosion	häufig schwach		
EP-1.3 Längsbänke	mehrere	Beweglichkeit (1.2, 4.2, 5.2)	1
EP-1.4 Laufstrukturen			
Totholzverkläusung	keine		
Sturzbaum	ein		
Inselbildung	zwei		
Laufweitung	zwei		
Laufverengung	ein		
Laufgabelung	zwei		
Altarm, Nebengerinne	keine	Klasse	2
Biberdamm	keine		

Hauptparameter HP-2 Längsprofil

		Funktionale Einheiten	
EP-2.1 Querbauwerke	kein Querbauwerk	Längsprofilelemente (2.4, 2.5, 2.6)	2
EP-2.2 Verrohrung	keine		
EP-2.3 Rückstau	kein		
EP-2.4 Querbänke	mehrere	Hindernisse (2.1, 2.2, 2.3, 2.7, 4.5)	0
EP-2.5 Strömungsdiversität	groß		
EP-2.6 Tiefenvarianz	mäßig		
EP-2.7 Ausleitung	keine		
EP-2.01 Strömungsbilder	glatt, geripelt, leicht plätschernd, gewellt		

Hauptparameter HP-3 Sohlstruktur

		Funktionale Einheiten	
EP-3.1 Sohlsubstrat	Ton/Löß/Lehm, Kies, Schotter (dominierend), Steine	Substrate (3.1, 3.2, 3.4, 3.01)	1
EP-3.1 Sohlsubstrat (organisch)	kein (dominierend), Falllaub/Getreibsel, Totholz, Feindetritus		
EP-3.2 Substratdiversität	sehr groß		
EP-3.3 Sohlverbau	kein Verbau (vollständig)	Sohlverbau (3.1, 3.3)	1
EP-3.4 Sohlstrukturen	Sohle erkennbar		
Pool, Stille	mehrere		
Schnelle	mehrere		
Kolk, Tiefenrinne	mehrere		
Kehrwasser	keine		
Kaskade	keine		
Totholz	zwei		
Wurzelfläche	mehrere		
Makrophyten	keine		
EP-3.01 Sohlbelastungen	keine		

Hauptparameter HP-4 Querprofil

		Funktionale Einheiten	
EP-4.1 Profiltyp	annähernd Naturprofil	Profilform (4.1)	2
EP-4.2 Profiltiefe	flach		
EP-4.3 Breitenerosion	schwach		
EP-4.4 Breitenvarianz	groß	Profiltiefe (4.2)	2
EP-4.5 Durchlass	kein Durchlass/Brücke		
		Breitenentwicklung (4.3, 4.4)	2



Abschnitt: 520_0012

Gewässer: Wuelbertsbaach

OWK-ID: I-2.3

Hauptparameter HP-5 Uferstruktur

EP-5.1 Ufergehölze (li)	bodenständige Galerie
EP-5.1 Krautvegetation (li)	keine, naturbedingt
EP-5.1 Ufergehölze (re)	bodenständige Galerie
EP-5.1 Krautvegetation (re)	naturnahe Krautvegetation
EP-5.2 Uferverbau (li)	kein Verbau (50 - 100 m), Steinschüttung/-wurf (10 - 50 m)
EP-5.2 Uferverbau (re)	kein Verbau (50 - 100 m), Steinschüttung/-wurf (10 - 50 m)
EP-5.3 Uferstrukturen	
Baumumlauf (li)	Ansätze
Prallbaum (li)	ein
Sturzbaum (li)	Ansätze
Holzansammlung (li)	zwei
Unterstand (li)	keine
Abbruchufer (li)	keine
Baumumlauf (re)	Ansätze
Prallbaum (re)	ein
Sturzbaum (re)	Ansätze
Holzansammlung (re)	zwei
Unterstand (re)	keine
Abbruchufer (re)	keine
EP-5.01 Uferbelastungen (li)	keine
EP-5.01 Uferbelastungen (re)	keine
EP-5.02 Beschattung	schattig

Funktionale Einheiten

	li	re
Bewuchs (5.1, 5.02)	1	1
Uferverbau (5.2)	4	4
Naturraumtypische Ausprägung (5.3, 5.01)	2	2
Klasse	2	2

Hauptparameter HP-6 Gewässerumfeld

EP-6.1 Flächennutzung (li)	Acker, Sonderkultur (>50%)
EP-6.1 Flächennutzung (re)	Grünland (>50%)
EP-6.2 Gewässerrandstreifen (li)	Saumstreifen (vollständig)
EP-6.2 Gewässerrandstreifen (re)	Saumstreifen (vollständig)
EP-6.3 Schäd. Umfeldstrukturen (li)	keine
EP-6.3 Schäd. Umfeldstrukturen (re)	keine
<i>Entfernung zum Gewässer: gering (<10 m); mittel (10-40 m); groß (>40 m)</i>	
EP-6.01 Bes. Umfeldstrukturen (li)	keine
EP-6.01 Bes. Umfeldstrukturen (re)	keine

Funktionale Einheiten

	li	re
Vorland (6.1, 6.3, 6.01)	6	4
Uferstreifen (6.2)	3	3
Klasse	5	4

Fotodokumentation

Foto gegen Fließrichtung

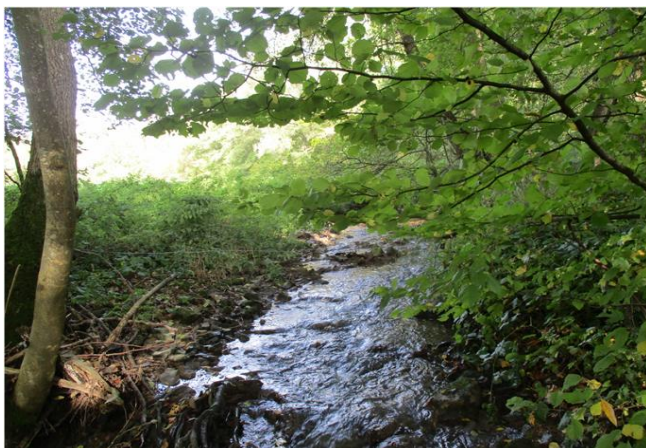


Foto in Fließrichtung

