

Abschnitt: 506_0029

Gewässer: Flussweilerbaach

OWK-ID: I-3.3

Identifikation und Status

Abschnitt-ID (Länge)	506_0029 (100m)
OWK-ID	I-3.3
Gewässername	Flussweilerbaach
Stationierung (von) [m]	2900
Stationierung (bis) [m]	3000
Kartierungsstatus	kartiert
Kartierungsstatus (Sonstiges)	keine Angabe
Kartierungsstatus (Anmerkung)	keine Angabe
Erhebungsdatum	30.04.2019
Name der Kartierer*in	Daniel Foltyn (Planungsbüro Zumbroich)

Typisierung und Charakterisierung

LAWA-Typ	Typ 6: Feinmaterialreiche, karbonatische Mittelgebirgsbäche
LUX-Typ	Typ IV: Bäche der kollinen Stufe des Gutland
Substrattyp im Referenzzustand	Ton/Löß/Lehm
Talform	Muldental
Lauftyp im Referenzzustand	unverzweigt
Windungsgrad im Referenzzustand	gewunden (Windungsgrad 1,26 - 1,5)
Anthropogene Überprägung	keine
Sonderfall	kein
Gewässerlage	Freie Landschaft
Sohlbreite	1 - 2 m
Obere Breite	>2 - 5 m
Einschnitttiefe	>0,5 - 1 m
Mittelwassertiefe	0,1 - 0,3 m

Bewertung (Klassen 1 - 7)

Klassen (Grad der Veränderung): 1 - unverändert, 2 - gering, 3 - mäßig, 4 - deutlich, 5 - stark, 6 - sehr stark, 7 - vollständig

Einzelparameter		Hauptparameter		Bereich		Gesamt									
EP-1.1 Laufkrümmung	5	HP-1 Laufentwicklung	5	Sohle	4	Gesamt- bewertung	4								
EP-1.2 Krümmungserosion	0														
EP-1.3 Längsbänke	7														
EP-1.4 Laufstrukturen	4														
EP-2.1 Querbauwerke	0	HP-2 Längsprofil	3	Sohle	4			Gesamt- bewertung	4						
EP-2.2 Verrohrung	0														
EP-2.3 Rückstau	0														
EP-2.4 Querbänke	1														
EP-2.5 Strömungsdiversität	5														
EP-2.6 Tiefenvarianz	2														
EP-2.7 Ausleitung	0														
EP-3.1 Sohlsubstrat	0	HP-3 Sohlstruktur	3	Sohle	4					Gesamt- bewertung	4				
EP-3.2 Substratdiversität	4														
EP-3.3 Sohlverbau	0														
EP-3.4 Sohlstrukturen	3														
EP-4.1 Profiltyp	4	HP-4 Querprofil	4	Ufer	4							Gesamt- bewertung	4		
EP-4.2 Profiltiefe	0														
EP-4.3 Breitenerosion	0														
EP-4.4 Breitenvarianz	2														
EP-4.5 Durchlass	0														
EP-5.1 Uferbewuchs (li)	4	HP-5 Uferstruktur (links)	5	Ufer	4	Gesamt- bewertung	4								
EP-5.2 Uferverbau (li)	0														
EP-5.3 Uferstrukturen (li)	6														
EP-5.1 Uferbewuchs (re)	4	HP-5 Uferstruktur (rechts)	3	Ufer	4			Gesamt- bewertung	4						
EP-5.2 Uferverbau (re)	0														
EP-5.3 Uferstrukturen (re)	2														
EP-6.1 Flächennutzung (li)	6	HP-6 Gewässerumfeld (links)	7	Land	7									Gesamt- bewertung	4
EP-6.2 Gewässerrandstreifen (li)	7														
EP-6.3 Schäd. Umfeldstrukturen (li)	0														
EP-6.1 Flächennutzung (re)	4	HP-6 Gewässerumfeld (rechts)	6	Land	7										
EP-6.2 Gewässerrandstreifen (re)	7														
EP-6.3 Schäd. Umfeldstrukturen (re)	0														



Abschnitt: 506_0029

Gewässer: Flussweilerbaach

OWK-ID: I-3.3

Erfassung der Haupt- und Einzelparameter

Hauptparameter HP-1 Laufentwicklung

		Funktionale Einheiten	
EP-1.1 Laufkrümmung	schwach geschwungen	Krümmung (1.1, 1.3, 1.4)	5
EP-1.1 Verzweigung	unverzweigt		
EP-1.2 Krümmungserosion	vereinzelt schwach		
EP-1.3 Längsbänke	keine		
EP-1.4 Laufstrukturen		Beweglichkeit (1.2, 4.2, 5.2)	5
Totholzverkläusung	zwei		
Sturzbaum	keine		
Inselbildung	keine		
Laufweitung	Ansätze		
Laufverengung	keine		
Laufgabelung	keine		
Altarm, Nebengerinne	keine		
Biberdamm	keine		
		Klasse	5

Hauptparameter HP-2 Längsprofil

		Funktionale Einheiten	
EP-2.1 Querbauwerke	kein Querbauwerk	Längsprofilelemente (2.4, 2.5, 2.6)	3
EP-2.2 Verrohrung	keine		
EP-2.3 Rückstau	kein		
EP-2.4 Querbänke	naturbedingt keine		
EP-2.5 Strömungsdiversität	gering	Hindernisse (2.1, 2.2, 2.3, 2.7, 4.5)	0
EP-2.6 Tiefenvarianz	mäßig		
EP-2.7 Ausleitung	keine		
EP-2.01 Strömungsbilder	glatt, geripfelt		
		Klasse	3

Hauptparameter HP-3 Sohlstruktur

		Funktionale Einheiten	
EP-3.1 Sohlsubstrat	Schlick/Schlamm, Ton/Löß/Lehm (dominierend), Sand, Kies	Substrate (3.1, 3.2, 3.4, 3.01)	3
EP-3.1 Sohlsubstrat (organisch)	kein (dominierend), Totholz, Feindetritus		
EP-3.2 Substratdiversität	mäßig		
EP-3.3 Sohlverbau	kein Verbau (vollständig)		
EP-3.4 Sohlstrukturen		Sohlverbau (3.1, 3.3)	1
Pool, Stille	Ansätze		
Schnelle	keine		
Kolk, Tiefenrinne	keine		
Kehrwasser	keine		
Kaskade	keine		
Totholz	zwei		
Wurzelfläche	Ansätze		
Makrophyten	keine		
EP-3.01 Sohlbelastungen	keine		
		Klasse	3

Hauptparameter HP-4 Querprofil

		Funktionale Einheiten	
EP-4.1 Profiltyp	verfallendes Regelprofil	Profilform (4.1)	4
EP-4.2 Profiltiefe	mäßig tief		
EP-4.3 Breitereosion	schwach	Profilentwicklung (4.2)	4
EP-4.4 Breitenvarianz	mäßig		
EP-4.5 Durchlass	kein Durchlass/Brücke		
		Breitenentwicklung (4.3, 4.4)	3
		Klasse	4



Abschnitt: 506_0029

Gewässer: Flussweilerbaach

OWK-ID: I-3.3

Hauptparameter HP-5 Uferstruktur

EP-5.1 Ufergehölze (li)	bodenständiges Gebüsch, Einzelgehölze
EP-5.1 Krautvegetation (li)	Krautflur, Hochstauden, Wiese
EP-5.1 Ufergehölze (re)	bodenständige Galerie
EP-5.1 Krautvegetation (re)	Krautflur, Hochstauden, Wiese
EP-5.2 Uferverbau (li)	kein Verbau (vollständig)
EP-5.2 Uferverbau (re)	kein Verbau (vollständig)
EP-5.3 Uferstrukturen	
Baumumlauf (li)	keine
Prallbaum (li)	Ansätze
Sturzbaum (li)	keine
Holzansammlung (li)	Ansätze
Unterstand (li)	Ansätze
Abbruchufer (li)	keine
Baumumlauf (re)	keine
Prallbaum (re)	zwei
Sturzbaum (re)	keine
Holzansammlung (re)	Ansätze
Unterstand (re)	ein
Abbruchufer (re)	keine
EP-5.01 Uferbelastungen (li)	keine
EP-5.01 Uferbelastungen (re)	keine
EP-5.02 Beschattung	halbschattig

Funktionale Einheiten

	li	re
Bewuchs (5.1, 5.02)	4	3
Uferverbau (5.2)	1	1
Naturraumtypische Ausprägung (5.3, 5.01)	5	3
Klasse	5	3

Hauptparameter HP-6 Gewässerumfeld

EP-6.1 Flächennutzung (li)	Acker, Sonderkultur (>50%)
EP-6.1 Flächennutzung (re)	Grünland (>50%)
EP-6.2 Gewässerrandstreifen (li)	kein (vollständig)
EP-6.2 Gewässerrandstreifen (re)	kein (vollständig)
EP-6.3 Schäd. Umfeldstrukturen (li)	keine
EP-6.3 Schäd. Umfeldstrukturen (re)	keine
<i>Entfernung zum Gewässer: gering (<10 m); mittel (10-40 m); groß (>40 m)</i>	
EP-6.01 Bes. Umfeldstrukturen (li)	keine
EP-6.01 Bes. Umfeldstrukturen (re)	keine

Funktionale Einheiten

	li	re
Vorland (6.1, 6.3, 6.01)	6	4
Uferstreifen (6.2)	7	7
Klasse	7	6

Fotodokumentation

Foto gegen Fließrichtung

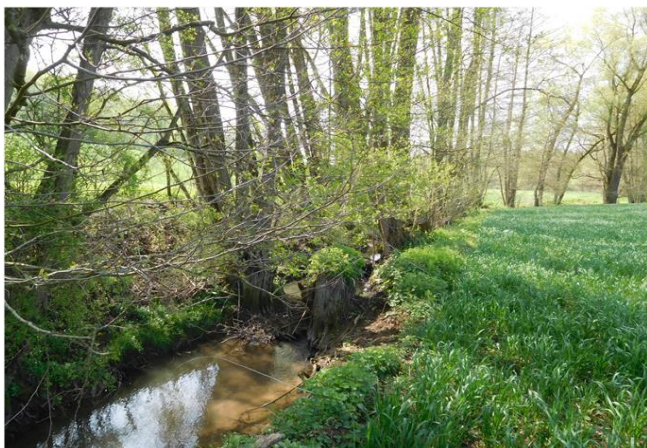


Foto in Fließrichtung

