

Abschnitt: 003_0230

Gewässer: Sauer

OWK-ID: II-1

Identifikation und Status

Abschnitt-ID (Länge)	003_0230 (500m)
OWK-ID	II-1
Gewässername	Sauer
Stationierung (von) [m]	23000
Stationierung (bis) [m]	23500
Kartierungsstatus	kartiert
Kartierungsstatus (Sonstiges)	keine Angabe
Kartierungsstatus (Anmerkung)	keine Angabe
Erhebungsdatum	19.09.2019
Name der Kartierer*in	Georg Lamberty (Planungsbüro Zumbroich)

Typisierung und Charakterisierung

LAWA-Typ	Typ 9.2: Große Flüsse des Mittelgebirges
LUX-Typ	Typ VI: Große Flüsse des Tieflands
Substrattyp im Referenzzustand	Schotter
Talform	Mäandertal
Laufstyp im Referenzzustand	unverzweigt
Windungsgrad im Referenzzustand	gewunden (Windungsgrad 1,26 - 1,5)
Anthropogene Überprägung	keine
Sonderfall	kein
Gewässerlage	Freie Landschaft
Sohlbreite	>20 - 40 m
Obere Breite	>20 - 40 m
Einschnittstiefe	>2 - 3 m
Mittelwassertiefe	>1 - 2 m

Bewertung (Klassen 1 - 7)

Klassen (Grad der Veränderung): 1 - unverändert, 2 - gering, 3 - mäßig, 4 - deutlich, 5 - stark, 6 - sehr stark, 7 - vollständig

Einzelparameter		Hauptparameter		Bereich		Gesamt	
EP-1.1 Laufkrümmung	0	HP-1 Laufentwicklung	6	Sohle	5	Gesamt- bewertung	5
EP-1.2 Krümmungserosion	0						
EP-1.3 Längsbänke	7						
EP-1.4 Laufstrukturen	7						
EP-2.1 Querbauwerke	0	HP-2 Längsprofil	5				
EP-2.2 Verrohrung	0						
EP-2.3 Rückstau	0						
EP-2.4 Querbänke	7						
EP-2.5 Strömungsdiversität	5						
EP-2.6 Tiefenvarianz	0						
EP-2.7 Ausleitung	0						
EP-3.1 Sohlsubstrat	0	HP-3 Sohlstruktur	5				
EP-3.2 Substratdiversität	0						
EP-3.3 Sohlverbau	0						
EP-3.4 Sohlstrukturen	0						
EP-4.1 Profiltyp	4	HP-4 Querprofil	5	Ufer	5		
EP-4.2 Profiltiefe	6						
EP-4.3 Breitenerosion	7						
EP-4.4 Breitenvarianz	6						
EP-4.5 Durchlass	0						
EP-5.1 Uferbewuchs (li)	4	HP-5 Uferstruktur (links)	4				
EP-5.2 Uferverbau (li)	5						
EP-5.3 Uferstrukturen (li)	2						
EP-5.1 Uferbewuchs (re)	4	HP-5 Uferstruktur (rechts)	4				
EP-5.2 Uferverbau (re)	5						
EP-5.3 Uferstrukturen (re)	4						
EP-6.1 Flächennutzung (li)	0	HP-6 Gewässerumfeld (links)	5			Land	6
EP-6.2 Gewässerrandstreifen (li)	6						
EP-6.3 Schäd. Umfeldstrukturen (li)	6						
EP-6.1 Flächennutzung (re)	0	HP-6 Gewässerumfeld (rechts)	6				
EP-6.2 Gewässerrandstreifen (re)	7						
EP-6.3 Schäd. Umfeldstrukturen (re)	7						



Abschnitt: 003_0230

Gewässer: Sauer

OWK-ID: II-1

Erfassung der Haupt- und Einzelparameter

Hauptparameter HP-1 Laufentwicklung

		Funktionale Einheiten	
EP-1.1 Laufkrümmung	mäßig geschwungen	Krümmung (1.1, 1.3, 1.4)	5
EP-1.1 Verzweigung	unverzweigt		
EP-1.2 Krümmungserosion	anthropogen keine		
EP-1.3 Längsbänke	keine		
EP-1.4 Laufstrukturen		Beweglichkeit (1.2, 4.2, 5.2)	6
Totholzverkläusung	keine		
Sturzbaum	keine		
Inselbildung	keine		
Laufweitung	keine		
Laufverengung	keine		
Laufgabelung	keine		
Altarm, Nebengerinne	keine		
Biberdamm	keine	Klasse	6

Hauptparameter HP-2 Längsprofil

		Funktionale Einheiten	
EP-2.1 Querbauwerke	kein Querbauwerk	Längsprofilelemente (2.4, 2.5, 2.6)	5
EP-2.2 Verrohrung	keine		
EP-2.3 Rückstau	kein		
EP-2.4 Querbänke	anthropogen keine		
EP-2.5 Strömungsdiversität	gering	Hindernisse (2.1, 2.2, 2.3, 2.7, 4.5)	0
EP-2.6 Tiefenvarianz	nicht erkennbar		
EP-2.7 Ausleitung	keine		
EP-2.01 Strömungsbilder	glatt, geripfelt		
		Klasse	5

Hauptparameter HP-3 Sohlstruktur

		Funktionale Einheiten	
EP-3.1 Sohlsubstrat	nicht erkennbar	Substrate (3.1, 3.2, 3.4, 3.01)	5
EP-3.1 Sohlsubstrat (organisch)	nicht erkennbar		
EP-3.2 Substratdiversität	nicht erkennbar		
EP-3.3 Sohlverbau	nicht erkennbar (vollständig)	Sohlverbau (3.1, 3.3)	1
EP-3.4 Sohlstrukturen	Sohle nicht erkennbar		
Pool, Stille			
Schnelle			
Kolk, Tiefenrinne			
Kehrwasser			
Kaskade			
Totholz			
Wurzelfläche			
Makrophyten			
EP-3.01 Sohlbelastungen	nicht erkennbar	Klasse	5

Hauptparameter HP-4 Querprofil

		Funktionale Einheiten	
EP-4.1 Profiltyp	verfallendes Regelprofil	Profilform (4.1)	5
EP-4.2 Profiltiefe	tief		
EP-4.3 Breitenerosion	keine	Profiltiefe (4.2)	6
EP-4.4 Breitenvarianz	gering		
EP-4.5 Durchlass	kein Durchlass/Brücke	Breitenentwicklung (4.3, 4.4)	5



Abschnitt: 003_0230

Gewässer: Sauer

OWK-ID: II-1

Hauptparameter HP-5 Uferstruktur

EP-5.1 Ufergehölze (li)	teilweise bodenständiger Wald oder Galerie
EP-5.1 Krautvegetation (li)	Krautflur, Hochstauden, Wiese
EP-5.1 Ufergehölze (re)	teilweise bodenständiger Wald oder Galerie
EP-5.1 Krautvegetation (re)	Krautflur, Hochstauden, Wiese
EP-5.2 Uferverbau (li)	Steinschüttung/-wurf (vollständig)
EP-5.2 Uferverbau (re)	Steinschüttung/-wurf (vollständig)
EP-5.3 Uferstrukturen	
Baumumlauf (li)	keine
Prallbaum (li)	keine
Sturzbaum (li)	ein
Holzansammlung (li)	ein
Unterstand (li)	ein
Abbruchufer (li)	keine
Baumumlauf (re)	Ansätze
Prallbaum (re)	keine
Sturzbaum (re)	keine
Holzansammlung (re)	Ansätze
Unterstand (re)	ein
Abbruchufer (re)	keine
EP-5.01 Uferbelastungen (li)	keine
EP-5.01 Uferbelastungen (re)	keine
EP-5.02 Beschattung	halbschattig

Funktionale Einheiten

	li	re
Bewuchs (5.1, 5.02)	4	4
Uferverbau (5.2)	5	5
Naturraumtypische Ausprägung (5.3, 5.01)	4	4
Klasse	4	4

Hauptparameter HP-6 Gewässerumfeld

EP-6.1 Flächennutzung (li)	bodenständiger Wald, Grünland (>50%), Bebauung mit Freiflächen, weitere schäd. Struktur gem.6.3
EP-6.1 Flächennutzung (re)	Grünland (>50%), Acker, Sonderkultur, Bebauung mit Freiflächen, weitere schäd. Struktur gem.6.3
EP-6.2 Gewässerrandstreifen (li)	kein (100 - 250 m), Saumstreifen (100 - 250 m), Gewässerrandstreifen (250 - 500 m)
EP-6.2 Gewässerrandstreifen (re)	kein (250 - 500 m), Saumstreifen (100 - 250 m), Gewässerrandstreifen (50 - 100 m)
EP-6.3 Schäd. Umfeldstrukturen (li)	Verkehrsflächen, befestigt (mittel)
EP-6.3 Schäd. Umfeldstrukturen (re)	Verkehrsflächen, befestigt (gering)
<i>Entfernung zum Gewässer: gering (<10 m); mittel (10-40 m); groß (>40 m)</i>	
EP-6.01 Bes. Umfeldstrukturen (li)	keine
EP-6.01 Bes. Umfeldstrukturen (re)	keine

Funktionale Einheiten

	li	re
Vorland (6.1, 6.3, 6.01)	5	6
Uferstreifen (6.2)	5	5
Klasse	5	6

Fotodokumentation

Foto gegen Fließrichtung

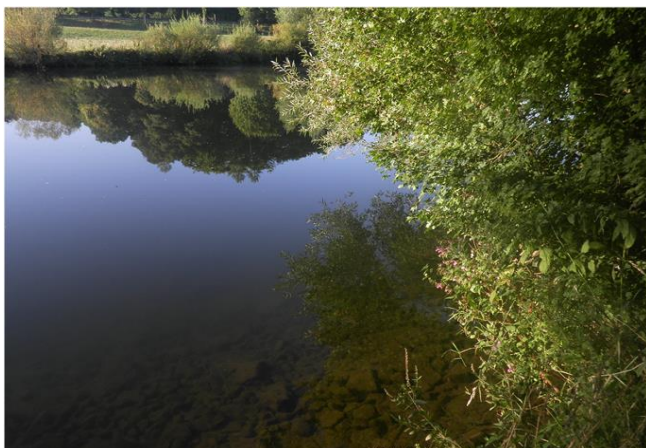


Foto in Fließrichtung

