

Abschnitt: 008\_0032

Gewässer: Ernze blanche

OWK-ID: II-5

## Identifikation und Status

Abschnitt-ID (Länge)	008_0032 (100m)
OWK-ID	II-5
Gewässername	Ernz blanche
Stationierung (von) [m]	3200
Stationierung (bis) [m]	3300
Kartierungsstatus	kartiert
Kartierungsstatus (Sonstiges)	keine Angabe
Kartierungsstatus (Anmerkung)	keine Angabe
Erhebungsdatum	27.02.2019
Name der Kartierer*in	Daniel Foltyn (Planungsbüro Zumbroich)

## Typisierung und Charakterisierung

LAWA-Typ	Typ 6: Feinmaterialreiche, karbonatische Mittelgebirgsbäche
LUX-Typ	Typ IV: Bäche der kollinen Stufe des Gutland
Substrattyp im Referenzzustand	Schotter
Talform	Sohlenkerbtal
Laufstyp im Referenzzustand	unverzweigt
Windungsgrad im Referenzzustand	schwach gewunden (Windungsgrad 1,06 - 1,25)
Anthropogene Überprägung	Eingeschränkte Laufentwicklung/Beweglichkeit, Eingeschränkte Querprofilbildung, Erhebliche Veränderung der Abflussverhältnisse
Sonderfall	kein
Gewässerlage	Freie Landschaft
Sohlbreite	>5 - 10 m
Obere Breite	>5 - 10 m
Einschnittstiefe	>2 - 3 m
Mittelwassertiefe	>0,3 - 0,5 m

## Bewertung (Klassen 1 - 7)

Klassen (Grad der Veränderung): 1 - unverändert, 2 - gering, 3 - mäßig, 4 - deutlich, 5 - stark, 6 - sehr stark, 7 - vollständig

Einzelparаметer		Hauptparameter		Bereich		Gesamt									
EP-1.1 Laufkrümmung	5	HP-1 Laufentwicklung	7	Sohle	6	Gesamt- bewertung	6								
EP-1.2 Krümmungserosion	7														
EP-1.3 Längsbänke	7														
EP-1.4 Laufstrukturen	7														
EP-2.1 Querbauwerke	7	HP-2 Längsprofil	7	Sohle	6			Gesamt- bewertung	6						
EP-2.2 Verrohrung	0														
EP-2.3 Rückstau	7														
EP-2.4 Querbänke	0														
EP-2.5 Strömungsdiversität	5														
EP-2.6 Tiefenvarianz	5														
EP-2.7 Ausleitung	7														
EP-3.1 Sohlsubstrat	0	HP-3 Sohlstruktur	3	Sohle	6					Gesamt- bewertung	6				
EP-3.2 Substratdiversität	1														
EP-3.3 Sohlverbau	0														
EP-3.4 Sohlstrukturen	5														
EP-4.1 Profiltyp	7	HP-4 Querprofil	7	Ufer	7							Gesamt- bewertung	6		
EP-4.2 Profiltiefe	7														
EP-4.3 Breitenerosion	7														
EP-4.4 Breitenvarianz	4														
EP-4.5 Durchlass	0														
EP-5.1 Uferbewuchs (li)	4	HP-5 Uferstruktur (links)	6	Ufer	7	Gesamt- bewertung	6								
EP-5.2 Uferverbau (li)	5														
EP-5.3 Uferstrukturen (li)	7														
EP-5.1 Uferbewuchs (re)	7	HP-5 Uferstruktur (rechts)	7	Ufer	7			Gesamt- bewertung	6						
EP-5.2 Uferverbau (re)	7														
EP-5.3 Uferstrukturen (re)	7														
EP-6.1 Flächennutzung (li)	0	HP-6 Gewässerumfeld (links)	6	Land	7									Gesamt- bewertung	6
EP-6.2 Gewässerrandstreifen (li)	7														
EP-6.3 Schäd. Umfeldstrukturen (li)	7														
EP-6.1 Flächennutzung (re)	6	HP-6 Gewässerumfeld (rechts)	7	Land	7										
EP-6.2 Gewässerrandstreifen (re)	7														
EP-6.3 Schäd. Umfeldstrukturen (re)	5														



Abschnitt: 008\_0032

Gewässer: Ernze blanche

OWK-ID: II-5

## Erfassung der Haupt- und Einzelparameter

## Hauptparameter HP-1 Laufentwicklung

		Funktionale Einheiten	
EP-1.1 Laufkrümmung	gestreckt	Krümmung (1.1, 1.3, 1.4)	7
EP-1.1 Verzweigung	unverzweigt		
EP-1.2 Krümmungserosion	anthropogen keine		
EP-1.3 Längsbänke	keine		
EP-1.4 Laufstrukturen		Beweglichkeit (1.2, 4.2, 5.2)	7
Totholzverkläusung	keine		
Sturzbaum	keine		
Inselbildung	keine		
Laufweitung	keine		
Laufverengung	keine		
Laufgabelung	keine		
Altarm, Nebengerinne	keine		
Biberdamm	keine	Klasse	7

## Hauptparameter HP-2 Längsprofil

		Funktionale Einheiten	
EP-2.1 Querbauwerke	Absturz >1 m	Längsprofilelemente (2.4, 2.5, 2.6)	5
EP-2.2 Verrohrung	keine		
EP-2.3 Rückstau	>50 - 100 m		
EP-2.4 Querbänke	nicht erkennbar		
EP-2.5 Strömungsdiversität	gering	Hindernisse (2.1, 2.2, 2.3, 2.7, 4.5)	3
EP-2.6 Tiefenvarianz	gering		
EP-2.7 Ausleitung	>50 - 100 m		
EP-2.01 Strömungsbilder	glatt, geripfelt, leicht plätschernd		
		Klasse	7

## Hauptparameter HP-3 Sohlstruktur

		Funktionale Einheiten	
EP-3.1 Sohlsubstrat	Sand, Kies, Schotter (dominierend), Steine, Blöcke, anstehender Fels, Steinschüttungen (nat.)	Substrate (3.1, 3.2, 3.4, 3.01)	3
EP-3.1 Sohlsubstrat (organisch)	kein		
EP-3.2 Substratdiversität	sehr groß		
EP-3.3 Sohlverbau	kein Verbau (vollständig)	Sohlverbau (3.1, 3.3)	1
EP-3.4 Sohlstrukturen	Sohle erkennbar		
Pool, Stille	keine		
Schnelle	Ansätze		
Kolk, Tiefenrinne	keine		
Kehrwasser	keine		
Kaskade	keine		
Totholz	keine		
Wurzelfläche	keine		
Makrophyten	keine		
EP-3.01 Sohlbelastungen	keine	Klasse	3

## Hauptparameter HP-4 Querprofil

		Funktionale Einheiten	
EP-4.1 Profiltyp	Trapez/Doppeltrapez	Profilform (4.1)	7
EP-4.2 Profiltiefe	sehr tief		
EP-4.3 Breitenerosion	keine		
EP-4.4 Breitenvarianz	gering	Profiltiefe (4.2)	7
EP-4.5 Durchlass	kein Durchlass/Brücke		
		Breitenentwicklung (4.3, 4.4)	7
		Klasse	7



Abschnitt: 008\_0032

Gewässer: Ernze blanche

OWK-ID: II-5

**Hauptparameter HP-5 Uferstruktur**

EP-5.1 Ufergehölze (li)	bodenständiges Gebüsch, Einzelgehölze
EP-5.1 Krautvegetation (li)	Krautflur, Hochstauden, Wiese
EP-5.1 Ufergehölze (re)	keine, anthropogen
EP-5.1 Krautvegetation (re)	keine, anthropogen
EP-5.2 Uferverbau (li)	Steinschüttung/-wurf (vollständig)
EP-5.2 Uferverbau (re)	Steinschüttung/-wurf (10 - 50 m), Beton/Mauerwerk (50 - 100 m)
EP-5.3 Uferstrukturen	
Baumumlauf (li)	keine
Prallbaum (li)	keine
Sturzbaum (li)	keine
Holzansammlung (li)	keine
Unterstand (li)	keine
Abbruchufer (li)	keine
Baumumlauf (re)	keine
Prallbaum (re)	keine
Sturzbaum (re)	keine
Holzansammlung (re)	keine
Unterstand (re)	keine
Abbruchufer (re)	keine
EP-5.01 Uferbelastungen (li)	keine
EP-5.01 Uferbelastungen (re)	keine
EP-5.02 Beschattung	sonnig

**Funktionale Einheiten**

	li	re
Bewuchs (5.1, 5.02)	4	7
Uferverbau (5.2)	6	7
Naturraumtypische Ausprägung (5.3, 5.01)	7	7
<b>Klasse</b>	<b>6</b>	<b>7</b>

**Hauptparameter HP-6 Gewässerumfeld**

EP-6.1 Flächennutzung (li)	Grünland, weitere schäd. Struktur gem.6.3 (>50%)
EP-6.1 Flächennutzung (re)	Bebauung mit Freiflächen (>50%), Bebauung ohne Freiflächen, weitere schäd. Struktur gem.6.3
EP-6.2 Gewässerrandstreifen (li)	kein (vollständig)
EP-6.2 Gewässerrandstreifen (re)	kein (vollständig)
EP-6.3 Schäd. Umfeldstrukturen (li)	Verkehrsflächen, befestigt (gering)
EP-6.3 Schäd. Umfeldstrukturen (re)	Verkehrsflächen, befestigt (hoch)
<i>Entfernung zum Gewässer: gering (&lt;10 m); mittel (10-40 m); groß (&gt;40 m)</i>	
EP-6.01 Bes. Umfeldstrukturen (li)	keine
EP-6.01 Bes. Umfeldstrukturen (re)	keine

**Funktionale Einheiten**

	li	re
Vorland (6.1, 6.3, 6.01)	5	6
Uferstreifen (6.2)	7	7
<b>Klasse</b>	<b>6</b>	<b>7</b>

**Fotodokumentation**

Foto gegen Fließrichtung

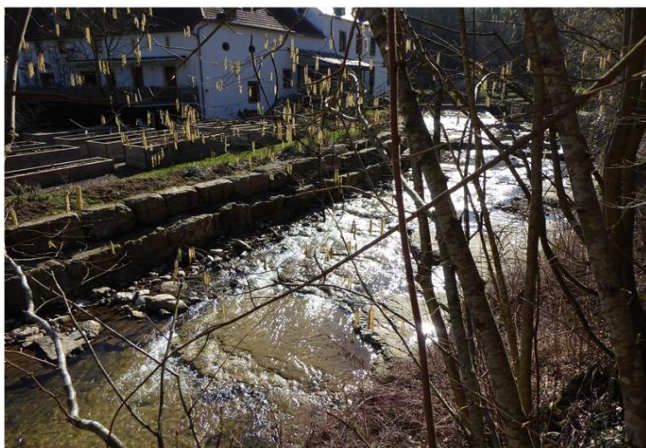


Foto in Fließrichtung

