

Abschnitt: 005_0167

Gewässer: Blees

OWK-ID: III-1.2.1.a

Identifikation und Status

Abschnitt-ID (Länge)	005_0167 (100m)
OWK-ID	III-1.2.1.a
Gewässername	Blees
Stationierung (von) [m]	16700
Stationierung (bis) [m]	16800
Kartierungsstatus	kartiert
Kartierungsstatus (Sonstiges)	keine Angabe
Kartierungsstatus (Anmerkung)	keine Angabe
Erhebungsdatum	23.10.2019
Name der Kartierer*in	Sven Holl (Planungsbüro Zumbroich)

Typisierung und Charakterisierung

LAWA-Typ	Typ 5: Grobmaterialreiche, silikatische Mittelgebirgsbäche
LUX-Typ	Typ I-II: Bäche der submontanen und kollinen Stufen des Öslings
Substrattyp im Referenzzustand	Schotter
Talform	Sohlenkerbtal
Laufstyp im Referenzzustand	unverzweigt
Windungsgrad im Referenzzustand	schwach gewunden (Windungsgrad 1,06 - 1,25)
Anthropogene Überprägung	keine
Sonderfall	kein
Gewässerlage	Freie Landschaft
Sohlbreite	1 - 2 m
Obere Breite	>2 - 5 m
Einschnitttiefe	0,2 - 0,5 m
Mittelwassertiefe	0,1 - 0,3 m

Bewertung (Klassen 1 - 7)

Klassen (Grad der Veränderung): 1 - unverändert, 2 - gering, 3 - mäßig, 4 - deutlich, 5 - stark, 6 - sehr stark, 7 - vollständig

Einzelparаметer		Hauptparameter		Bereich		Gesamt	
EP-1.1 Laufkrümmung	4	HP-1 Laufentwicklung	4	Sohle	3	Gesamt- bewertung	4
EP-1.2 Krümmungserosion	4						
EP-1.3 Längsbänke	4						
EP-1.4 Laufstrukturen	5						
EP-2.1 Querbauwerke	0	HP-2 Längsprofil	3				
EP-2.2 Verrohrung	0						
EP-2.3 Rückstau	0						
EP-2.4 Querbänke	2						
EP-2.5 Strömungsdiversität	4						
EP-2.6 Tiefenvarianz	2						
EP-2.7 Ausleitung	0						
EP-3.1 Sohlsubstrat	0	HP-3 Sohlstruktur	2				
EP-3.2 Substratdiversität	2						
EP-3.3 Sohlverbau	0						
EP-3.4 Sohlstrukturen	2						
EP-4.1 Profiltyp	2	HP-4 Querprofil	3	Ufer	5		
EP-4.2 Profiltiefe	4						
EP-4.3 Breitenerosion	1						
EP-4.4 Breitenvarianz	4						
EP-4.5 Durchlass	0						
EP-5.1 Uferbewuchs (li)	7	HP-5 Uferstruktur (links)	6				
EP-5.2 Uferverbau (li)	0						
EP-5.3 Uferstrukturen (li)	4						
EP-5.1 Uferbewuchs (re)	7	HP-5 Uferstruktur (rechts)	6				
EP-5.2 Uferverbau (re)	0						
EP-5.3 Uferstrukturen (re)	5						
EP-6.1 Flächennutzung (li)	3	HP-6 Gewässerumfeld (links)	5			Land	6
EP-6.2 Gewässerrandstreifen (li)	7						
EP-6.3 Schäd. Umfeldstrukturen (li)	0						
EP-6.1 Flächennutzung (re)	5	HP-6 Gewässerumfeld (rechts)	6				
EP-6.2 Gewässerrandstreifen (re)	7						
EP-6.3 Schäd. Umfeldstrukturen (re)	0						



Abschnitt: 005_0167

Gewässer: Blees

OWK-ID: III-1.2.1.a

Erfassung der Haupt- und Einzelparameter

Hauptparameter HP-1 Laufentwicklung

		Funktionale Einheiten	
EP-1.1 Laufkrümmung	schwach geschwungen	Krümmung (1.1, 1.3, 1.4)	4
EP-1.1 Verzweigung	unverzweigt		
EP-1.2 Krümmungserosion	häufig schwach		
EP-1.3 Längsbänke	eine		
EP-1.4 Laufstrukturen		Beweglichkeit (1.2, 4.2, 5.2)	4
Totholzverklauung	keine		
Sturzbaum	keine		
Inselbildung	keine		
Laufweitung	keine		
Laufverengung	Ansätze		
Laufgabelung	keine		
Altarm, Nebengerinne	keine		
Biberdamm	keine	Klasse	4

Hauptparameter HP-2 Längsprofil

		Funktionale Einheiten	
EP-2.1 Querbauwerke	kein Querbauwerk	Längsprofilelemente (2.4, 2.5, 2.6)	3
EP-2.2 Verrohrung	keine		
EP-2.3 Rückstau	kein		
EP-2.4 Querbänke	mehrere		
EP-2.5 Strömungsdiversität	mäßig	Hindernisse (2.1, 2.2, 2.3, 2.7, 4.5)	0
EP-2.6 Tiefenvarianz	groß		
EP-2.7 Ausleitung	keine		
EP-2.01 Strömungsbilder	glatt, gerippt, leicht plätschernd, gewellt		
		Klasse	3

Hauptparameter HP-3 Sohlstruktur

		Funktionale Einheiten	
EP-3.1 Sohlsubstrat	Ton/Löß/Lehm, Kies, Schotter (dominierend), Steine, anstehender Fels	Substrate (3.1, 3.2, 3.4, 3.01)	2
EP-3.1 Sohlsubstrat (organisch)	Feindetritus		
EP-3.2 Substratdiversität	groß		
EP-3.3 Sohlverbau	kein Verbau (vollständig)	Sohlverbau (3.1, 3.3)	1
EP-3.4 Sohlstrukturen	Sohle erkennbar		
Pool, Stille	Ansätze		
Schnelle	zwei		
Kolk, Tiefenrinne	Ansätze		
Kehrwasser	keine		
Kaskade	keine		
Totholz	ein		
Wurzelfläche	keine		
Makrophyten	keine		
EP-3.01 Sohlbelastungen	keine	Klasse	2

Hauptparameter HP-4 Querprofil

		Funktionale Einheiten	
EP-4.1 Profiltyp	annähernd Naturprofil	Profilform (4.1)	2
EP-4.2 Profiltiefe	mäßig tief		
EP-4.3 Breitenerosion	schwach	Profiltiefe (4.2)	3
EP-4.4 Breitenvarianz	gering		
EP-4.5 Durchlass	kein Durchlass/Brücke		
		Breitenentwicklung (4.3, 4.4)	3
		Klasse	3



Abschnitt: 005_0167

Gewässer: Blees

OWK-ID: III-1.2.1.a

Hauptparameter HP-5 Uferstruktur

EP-5.1 Ufergehölze (li)	keine, anthropogen
EP-5.1 Krautvegetation (li)	Krautflur, Hochstauden, Wiese
EP-5.1 Ufergehölze (re)	nicht bodenständiger Wald, Nadelforst
EP-5.1 Krautvegetation (re)	keine, anthropogen
EP-5.2 Uferverbau (li)	kein Verbau (vollständig)
EP-5.2 Uferverbau (re)	kein Verbau (vollständig)
EP-5.3 Uferstrukturen	
Baumumlauf (li)	keine
Prallbaum (li)	keine
Sturzbaum (li)	keine
Holzansammlung (li)	keine
Unterstand (li)	keine
Abbruchufer (li)	ein
Baumumlauf (re)	keine
Prallbaum (re)	keine
Sturzbaum (re)	keine
Holzansammlung (re)	keine
Unterstand (re)	Ansätze
Abbruchufer (re)	Ansätze
EP-5.01 Uferbelastungen (li)	keine
EP-5.01 Uferbelastungen (re)	keine
EP-5.02 Beschattung	halbschattig

Funktionale Einheiten

	li	re
Bewuchs (5.1, 5.02)	5	6
Uferverbau (5.2)	1	1
Naturraumtypische Ausprägung (5.3, 5.01)	6	6
Klasse	6	6

Hauptparameter HP-6 Gewässerumfeld

EP-6.1 Flächennutzung (li)	bodenständiger Wald, Brache (>50%), Grünland
EP-6.1 Flächennutzung (re)	nicht bodenst. Wald, Nadelforst (>50%)
EP-6.2 Gewässerrandstreifen (li)	kein (vollständig)
EP-6.2 Gewässerrandstreifen (re)	kein (vollständig)
EP-6.3 Schäd. Umfeldstrukturen (li)	keine
EP-6.3 Schäd. Umfeldstrukturen (re)	keine
<i>Entfernung zum Gewässer: gering (<10 m); mittel (10-40 m); groß (>40 m)</i>	
EP-6.01 Bes. Umfeldstrukturen (li)	keine
EP-6.01 Bes. Umfeldstrukturen (re)	keine

Funktionale Einheiten

	li	re
Vorland (6.1, 6.3, 6.01)	4	5
Uferstreifen (6.2)	6	6
Klasse	5	6

Fotodokumentation

Foto gegen Fließrichtung

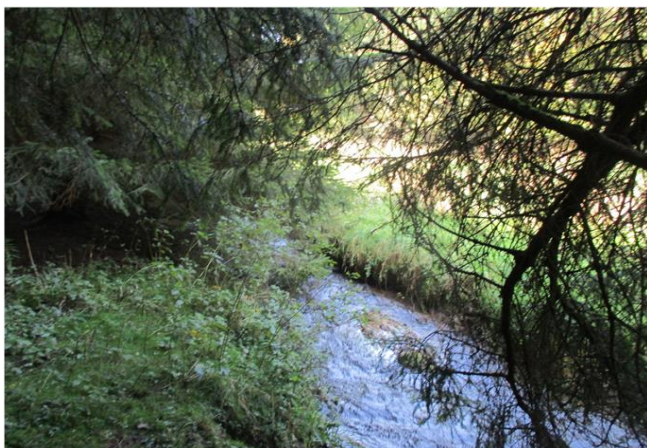


Foto in Fließrichtung

