

Abschnitt: 246_0067

Gewässer: Schlänner

OWK-ID: III-1.4

Identifikation und Status

Abschnitt-ID (Länge)	246_0067 (100m)
OWK-ID	III-1.4
Gewässername	Schlänner
Stationierung (von) [m]	6700
Stationierung (bis) [m]	6800
Kartierungsstatus	kartiert
Kartierungsstatus (Sonstiges)	keine Angabe
Kartierungsstatus (Anmerkung)	keine Angabe
Erhebungsdatum	12.04.2019
Name der Kartierer*in	Soija Schmitz (Planungsbüro Zumbroich)

Typisierung und Charakterisierung

LAWA-Typ	Typ 5: Grobmaterialreiche, silikatische Mittelgebirgsbäche
LUX-Typ	Typ I-II: Bäche der submontanen und kollinen Stufen des Öslings
Substrattyp im Referenzzustand	Schotter
Talform	Sohlenkerbtal
Laufstyp im Referenzzustand	unverzweigt
Windungsgrad im Referenzzustand	schwach gewunden (Windungsgrad 1,06 - 1,25)
Anthropogene Überprägung	keine
Sonderfall	kein
Gewässerlage	Freie Landschaft
Sohlbreite	1 - 2 m
Obere Breite	>2 - 5 m
Einschnitttiefe	0,2 - 0,5 m
Mittelwassertiefe	0,1 - 0,3 m

Bewertung (Klassen 1 - 7)

Klassen (Grad der Veränderung): 1 - unverändert, 2 - gering, 3 - mäßig, 4 - deutlich, 5 - stark, 6 - sehr stark, 7 - vollständig

Einzelparаметer		Hauptparameter		Bereich		Gesamt									
EP-1.1 Laufkrümmung	3	HP-1 Laufentwicklung	3	Sohle	3	Gesamt- bewertung	3								
EP-1.2 Krümmungserosion	3														
EP-1.3 Längsbänke	2														
EP-1.4 Laufstrukturen	4														
EP-2.1 Querbauwerke	0	HP-2 Längsprofil	3	Sohle	3			Gesamt- bewertung	3						
EP-2.2 Verrohrung	0														
EP-2.3 Rückstau	0														
EP-2.4 Querbänke	2														
EP-2.5 Strömungsdiversität	4														
EP-2.6 Tiefenvarianz	4														
EP-2.7 Ausleitung	0														
EP-3.1 Sohlsubstrat	0	HP-3 Sohlstruktur	2	Sohle	3					Gesamt- bewertung	3				
EP-3.2 Substratdiversität	4														
EP-3.3 Sohlverbau	0														
EP-3.4 Sohlstrukturen	1														
EP-4.1 Profiltyp	2	HP-4 Querprofil	3	Ufer	3							Gesamt- bewertung	3		
EP-4.2 Profiltiefe	4														
EP-4.3 Breitenerosion	1														
EP-4.4 Breitenvarianz	4														
EP-4.5 Durchlass	0														
EP-5.1 Uferbewuchs (li)	7	HP-5 Uferstruktur (links)	5	Ufer	3	Gesamt- bewertung	3								
EP-5.2 Uferverbau (li)	0														
EP-5.3 Uferstrukturen (li)	3														
EP-5.1 Uferbewuchs (re)	4	HP-5 Uferstruktur (rechts)	3	Ufer	3			Gesamt- bewertung	3						
EP-5.2 Uferverbau (re)	0														
EP-5.3 Uferstrukturen (re)	2														
EP-6.1 Flächennutzung (li)	4	HP-6 Gewässerumfeld (links)	6	Land	5									Gesamt- bewertung	3
EP-6.2 Gewässerrandstreifen (li)	7														
EP-6.3 Schäd. Umfeldstrukturen (li)	0														
EP-6.1 Flächennutzung (re)	3	HP-6 Gewässerumfeld (rechts)	4	Land	5										
EP-6.2 Gewässerrandstreifen (re)	6														
EP-6.3 Schäd. Umfeldstrukturen (re)	0														



Abschnitt: 246_0067

Gewässer: Schlänner

OWK-ID: III-1.4

Erfassung der Haupt- und Einzelparameter

Hauptparameter HP-1 Laufentwicklung

		Funktionale Einheiten	
EP-1.1 Laufkrümmung	mäßig geschwungen	Krümmung (1.1, 1.3, 1.4)	3
EP-1.1 Verzweigung	unverzweigt		
EP-1.2 Krümmungserosion	vereinzelt stark		
EP-1.3 Längsbänke	mehrere		
EP-1.4 Laufstrukturen		Beweglichkeit (1.2, 4.2, 5.2)	3
Totholzverklauung	Ansätze		
Sturzbaum	keine		
Inselbildung	keine		
Laufweitung	Ansätze		
Laufverengung	ein		
Laufgabelung	keine		
Altarm, Nebengerinne	keine		
Biberdamm	keine	Klasse	3

Hauptparameter HP-2 Längsprofil

		Funktionale Einheiten	
EP-2.1 Querbauwerke	kein Querbauwerk	Längsprofilelemente (2.4, 2.5, 2.6)	3
EP-2.2 Verrohrung	keine		
EP-2.3 Rückstau	kein		
EP-2.4 Querbänke	mehrere		
EP-2.5 Strömungsdiversität	mäßig	Hindernisse (2.1, 2.2, 2.3, 2.7, 4.5)	0
EP-2.6 Tiefenvarianz	mäßig		
EP-2.7 Ausleitung	keine		
EP-2.01 Strömungsbilder	gerippt, leicht plätschernd, überstürzend		
		Klasse	3

Hauptparameter HP-3 Sohlstruktur

		Funktionale Einheiten	
EP-3.1 Sohlsubstrat	Sand, Kies, Schotter (dominierend), Steine, anstehender Fels	Substrate (3.1, 3.2, 3.4, 3.01)	2
EP-3.1 Sohlsubstrat (organisch)	kein (dominierend), Falllaub/Getreibsel, Totholz		
EP-3.2 Substratdiversität	mäßig		
EP-3.3 Sohlverbau	kein Verbau (vollständig)	Sohlverbau (3.1, 3.3)	1
EP-3.4 Sohlstrukturen	Sohle erkennbar		
Pool, Stille	Ansätze		
Schnelle	mehrere		
Kolk, Tiefenrinne	ein		
Kehrwasser	keine		
Kaskade	keine		
Totholz	ein		
Wurzelfläche	keine		
Makrophyten	keine		
EP-3.01 Sohlbelastungen	keine	Klasse	2

Hauptparameter HP-4 Querprofil

		Funktionale Einheiten	
EP-4.1 Profiltyp	annähernd Naturprofil	Profilform (4.1)	2
EP-4.2 Profiltiefe	mäßig tief		
EP-4.3 Breitenerosion	schwach	Profilentwicklung (4.2)	4
EP-4.4 Breitenvarianz	gering		
EP-4.5 Durchlass	kein Durchlass/Brücke		
		Breitenentwicklung (4.3, 4.4)	3
		Klasse	3



Abschnitt: 246_0067

Gewässer: Schlänner

OWK-ID: III-1.4

Hauptparameter HP-5 Uferstruktur

EP-5.1 Ufergehölze (li)	keine, anthropogen
EP-5.1 Krautvegetation (li)	Krautflur, Hochstauden, Wiese
EP-5.1 Ufergehölze (re)	bodenständiger Wald
EP-5.1 Krautvegetation (re)	Krautflur, Hochstauden, Wiese
EP-5.2 Uferverbau (li)	kein Verbau (vollständig)
EP-5.2 Uferverbau (re)	kein Verbau (vollständig)
EP-5.3 Uferstrukturen	
Baumumlauf (li)	keine
Prallbaum (li)	keine
Sturzbaum (li)	keine
Holzansammlung (li)	ein
Unterstand (li)	keine
Abbruchufer (li)	ein
Baumumlauf (re)	keine
Prallbaum (re)	Ansätze
Sturzbaum (re)	ein
Holzansammlung (re)	zwei
Unterstand (re)	Ansätze
Abbruchufer (re)	Ansätze
EP-5.01 Uferbelastungen (li)	Erosion
EP-5.01 Uferbelastungen (re)	keine
EP-5.02 Beschattung	halbschattig

Funktionale Einheiten

	li	re
Bewuchs (5.1, 5.02)	7	3

	li	re
Uferverbau (5.2)	1	1

	li	re
Naturraumtypische Ausprägung (5.3, 5.01)	3	2

	li	re
Klasse	5	3

Hauptparameter HP-6 Gewässerumfeld

EP-6.1 Flächennutzung (li)	Grünland (>50%)
EP-6.1 Flächennutzung (re)	bodenständiger Wald (>50%), Grünland
EP-6.2 Gewässerrandstreifen (li)	kein (vollständig)
EP-6.2 Gewässerrandstreifen (re)	kein (10 - 50 m), Wald/Sukzession (50 - 100 m)
EP-6.3 Schäd. Umfeldstrukturen (li)	keine
EP-6.3 Schäd. Umfeldstrukturen (re)	keine
<i>Entfernung zum Gewässer: gering (<10 m); mittel (10-40 m); groß (>40 m)</i>	
EP-6.01 Bes. Umfeldstrukturen (li)	keine
EP-6.01 Bes. Umfeldstrukturen (re)	keine

Funktionale Einheiten

	li	re
Vorland (6.1, 6.3, 6.01)	4	3

	li	re
Uferstreifen (6.2)	7	4

	li	re
Klasse	6	4

Fotodokumentation

Foto gegen Fließrichtung

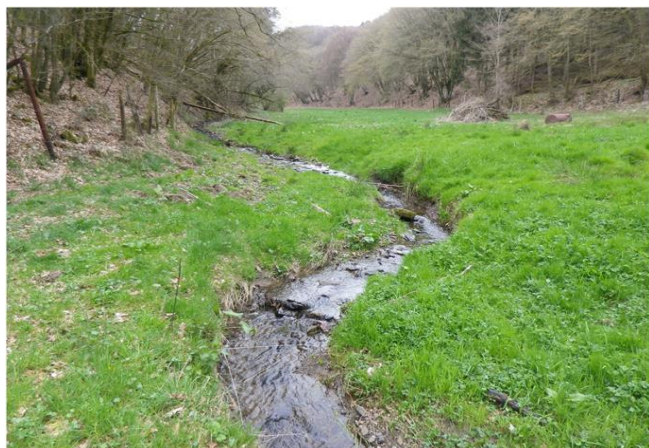


Foto in Fließrichtung

