

Abschnitt: 336_0010

Gewässer: Ningserbaach

OWK-ID: III-2.2.3

Identifikation und Status

Abschnitt-ID (Länge)	336_0010 (100m)
OWK-ID	III-2.2.3
Gewässername	Ningserbaach
Stationierung (von) [m]	1000
Stationierung (bis) [m]	1100
Kartierungsstatus	kartiert
Kartierungsstatus (Sonstiges)	keine Angabe
Kartierungsstatus (Anmerkung)	keine Angabe
Erhebungsdatum	17.05.2019
Name der Kartierer*in	Soija Schmitz (Planungsbüro Zumbroich)

Typisierung und Charakterisierung

LAWA-Typ	Typ 5: Grobmaterialreiche, silikatische Mittelgebirgsbäche
LUX-Typ	Typ I-II: Bäche der submontanen und kollinen Stufen des Öslings
Substrattyp im Referenzzustand	Schotter
Talform	Sohlenkerbtal
Laufstyp im Referenzzustand	unverzweigt
Windungsgrad im Referenzzustand	schwach gewunden (Windungsgrad 1,06 - 1,25)
Anthropogene Überprägung	keine
Sonderfall	kein
Gewässerlage	Freie Landschaft
Sohlbreite	1 - 2 m
Obere Breite	1 - 2 m
Einschnittstiefe	>0,5 - 1 m
Mittelwassertiefe	0,1 - 0,3 m

Bewertung (Klassen 1 - 7)

Klassen (Grad der Veränderung): 1 - unverändert, 2 - gering, 3 - mäßig, 4 - deutlich, 5 - stark, 6 - sehr stark, 7 - vollständig

Einzelparameter		Hauptparameter		Bereich		Gesamt													
EP-1.1 Laufkrümmung	4	HP-1 Laufentwicklung	5	Sohle	5	Gesamt- bewertung	5												
EP-1.2 Krümmungserosion	5																		
EP-1.3 Längsbänke	7																		
EP-1.4 Laufstrukturen	4																		
EP-2.1 Querbauwerke	0	HP-2 Längsprofil	6	Sohle	5			Gesamt- bewertung	5										
EP-2.2 Verrohrung	0																		
EP-2.3 Rückstau	0																		
EP-2.4 Querbänke	7																		
EP-2.5 Strömungsdiversität	5																		
EP-2.6 Tiefenvarianz	5																		
EP-2.7 Ausleitung	0																		
EP-3.1 Sohlsubstrat	0	HP-3 Sohlstruktur	5	Sohle	5					Gesamt- bewertung	5								
EP-3.2 Substratdiversität	5																		
EP-3.3 Sohlverbau	0																		
EP-3.4 Sohlstrukturen	4																		
EP-4.1 Profiltyp	4	HP-4 Querprofil	5	Ufer	5							Gesamt- bewertung	5						
EP-4.2 Profiltiefe	6																		
EP-4.3 Breitenerosion	5																		
EP-4.4 Breitenvarianz	4																		
EP-4.5 Durchlass	0																		
EP-5.1 Uferbewuchs (li)	4	HP-5 Uferstruktur (links)	5	Ufer	5									Gesamt- bewertung	5				
EP-5.2 Uferverbau (li)	0																		
EP-5.3 Uferstrukturen (li)	4																		
EP-5.1 Uferbewuchs (re)	7	HP-5 Uferstruktur (rechts)	6	Ufer	5											Gesamt- bewertung	5		
EP-5.2 Uferverbau (re)	0																		
EP-5.3 Uferstrukturen (re)	4																		
EP-6.1 Flächennutzung (li)	3	HP-6 Gewässerumfeld (links)	5	Land	5													Gesamt- bewertung	5
EP-6.2 Gewässerrandstreifen (li)	6																		
EP-6.3 Schäd. Umfeldstrukturen (li)	5																		
EP-6.1 Flächennutzung (re)	3	HP-6 Gewässerumfeld (rechts)	5	Land	5	Gesamt- bewertung	5												
EP-6.2 Gewässerrandstreifen (re)	6																		
EP-6.3 Schäd. Umfeldstrukturen (re)	0																		



Abschnitt: 336_0010

Gewässer: Ningserbaach

OWK-ID: III-2.2.3

Erfassung der Haupt- und Einzelparameter

Hauptparameter HP-1 Laufentwicklung

		Funktionale Einheiten	
EP-1.1 Laufkrümmung	schwach geschwungen	Krümmung (1.1, 1.3, 1.4)	5
EP-1.1 Verzweigung	unverzweigt		
EP-1.2 Krümmungserosion	vereinzelt schwach		
EP-1.3 Längsbänke	keine		
EP-1.4 Laufstrukturen		Beweglichkeit (1.2, 4.2, 5.2)	5
Totholzverklauung	ein		
Sturzbaum	keine		
Inselbildung	keine		
Laufweitung	Ansätze		
Laufverengung	Ansätze		
Laufgabelung	keine		
Altarm, Nebengerinne	keine		
Biberdamm	keine	Klasse	5

Hauptparameter HP-2 Längsprofil

		Funktionale Einheiten	
EP-2.1 Querbauwerke	kein Querbauwerk	Längsprofilelemente (2.4, 2.5, 2.6)	6
EP-2.2 Verrohrung	keine		
EP-2.3 Rückstau	kein		
EP-2.4 Querbänke	anthropogen keine		
EP-2.5 Strömungsdiversität	gering	Hindernisse (2.1, 2.2, 2.3, 2.7, 4.5)	0
EP-2.6 Tiefenvarianz	gering		
EP-2.7 Ausleitung	keine		
EP-2.01 Strömungsbilder	geripfelt, leicht plätschernd, gewellt		
		Klasse	6

Hauptparameter HP-3 Sohlstruktur

		Funktionale Einheiten	
EP-3.1 Sohlsubstrat	Ton/Löß/Lehm (dominierend), Sand, Kies, Schotter	Substrate (3.1, 3.2, 3.4, 3.01)	5
EP-3.1 Sohlsubstrat (organisch)	kein (dominierend), kein, Feindetritus		
EP-3.2 Substratdiversität	gering		
EP-3.3 Sohlverbau	kein Verbau (vollständig)	Sohlverbau (3.1, 3.3)	1
EP-3.4 Sohlstrukturen	Sohle erkennbar		
Pool, Stille	keine		
Schnelle	ein		
Kolk, Tiefenrinne	keine		
Kehrwasser	keine		
Kaskade	keine		
Totholz	Ansätze		
Wurzelfläche	keine		
Makrophyten	keine		
EP-3.01 Sohlbelastungen	Kolmatierung	Klasse	5

Hauptparameter HP-4 Querprofil

		Funktionale Einheiten	
EP-4.1 Profiltyp	verfallendes Regelprofil	Profilform (4.1)	4
EP-4.2 Profiltiefe	tief		
EP-4.3 Breitenerosion	schwach	Profiltiefe (4.2)	6
EP-4.4 Breitenvarianz	gering		
EP-4.5 Durchlass	kein Durchlass/Brücke		
		Breitenentwicklung (4.3, 4.4)	5
		Klasse	5



Abschnitt: 336_0010

Gewässer: Ningserbaach

OWK-ID: III-2.2.3

Hauptparameter HP-5 Uferstruktur

EP-5.1 Ufergehölze (li)	bodenständiges Gebüsch, Einzelgehölze
EP-5.1 Krautvegetation (li)	Krautflur, Hochstauden, Wiese
EP-5.1 Ufergehölze (re)	keine, anthropogen
EP-5.1 Krautvegetation (re)	Krautflur, Hochstauden, Wiese
EP-5.2 Uferverbau (li)	kein Verbau (vollständig)
EP-5.2 Uferverbau (re)	kein Verbau (vollständig)
EP-5.3 Uferstrukturen	
Baumumlauf (li)	keine
Prallbaum (li)	ein
Sturzbaum (li)	keine
Holzansammlung (li)	keine
Unterstand (li)	keine
Abbruchufer (li)	keine
Baumumlauf (re)	keine
Prallbaum (re)	keine
Sturzbaum (re)	keine
Holzansammlung (re)	ein
Unterstand (re)	keine
Abbruchufer (re)	keine
EP-5.01 Uferbelastungen (li)	keine
EP-5.01 Uferbelastungen (re)	Einleitungen
EP-5.02 Beschattung	sonnig

Funktionale Einheiten

	li	re
Bewuchs (5.1, 5.02)	5	6
Uferverbau (5.2)	1	1
Naturraumtypische Ausprägung (5.3, 5.01)	5	5
Klasse	5	6

Hauptparameter HP-6 Gewässerumfeld

EP-6.1 Flächennutzung (li)	Brache (>50%), Grünland
EP-6.1 Flächennutzung (re)	Brache (>50%), Grünland, weitere schäd. Struktur gem.6.3
EP-6.2 Gewässerrandstreifen (li)	kein (10 - 50 m), Saumstreifen (50 - 100 m)
EP-6.2 Gewässerrandstreifen (re)	kein (10 - 50 m), Saumstreifen (50 - 100 m)
EP-6.3 Schäd. Umfeldstrukturen (li)	Gehöft/Einzelbauwerk (hoch)
EP-6.3 Schäd. Umfeldstrukturen (re)	keine
<i>Entfernung zum Gewässer: gering (<10 m); mittel (10-40 m); groß (>40 m)</i>	
EP-6.01 Bes. Umfeldstrukturen (li)	keine
EP-6.01 Bes. Umfeldstrukturen (re)	keine

Funktionale Einheiten

	li	re
Vorland (6.1, 6.3, 6.01)	4	5
Uferstreifen (6.2)	5	5
Klasse	5	5

Fotodokumentation

Foto gegen Fließrichtung

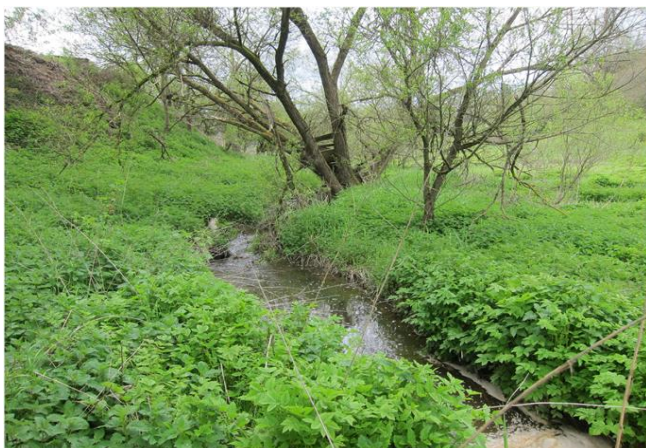


Foto in Fließrichtung

