

Abschnitt: 181_0012

Gewässer: Harelerbaach

OWK-ID: III-4.a

Identifikation und Status

Abschnitt-ID (Länge)	181_0012 (100m)
OWK-ID	III-4.a
Gewässername	Harelerbaach
Stationierung (von) [m]	1200
Stationierung (bis) [m]	1300
Kartierungsstatus	kartiert
Kartierungsstatus (Sonstiges)	keine Angabe
Kartierungsstatus (Anmerkung)	keine Angabe
Erhebungsdatum	13.11.2019
Name der Kartierer*in	Sven Holl (Planungsbüro Zumbroich)

Typisierung und Charakterisierung

LAWA-Typ	Typ 5: Grobmaterialreiche, silikatische Mittelgebirgsbäche
LUX-Typ	Typ I-II: Bäche der submontanen und kollinen Stufen des Öslings
Substrattyp im Referenzzustand	Schotter
Talform	Sohlenkerbtal
Laufstyp im Referenzzustand	unverzweigt
Windungsgrad im Referenzzustand	schwach gewunden (Windungsgrad 1,06 - 1,25)
Anthropogene Überprägung	keine
Sonderfall	kein
Gewässerlage	Freie Landschaft
Sohlbreite	1 - 2 m
Obere Breite	>2 - 5 m
Einschnittstiefe	>0,5 - 1 m
Mittelwassertiefe	0,1 - 0,3 m

Bewertung (Klassen 1 - 7)

Klassen (Grad der Veränderung): 1 - unverändert, 2 - gering, 3 - mäßig, 4 - deutlich, 5 - stark, 6 - sehr stark, 7 - vollständig

Einzelparаметer		Hauptparameter		Bereich		Gesamt	
EP-1.1 Laufkrümmung	2	HP-1 Laufentwicklung	2	Sohle	2	Gesamt- bewertung	2
EP-1.2 Krümmungserosion	2						
EP-1.3 Längsbänke	4						
EP-1.4 Laufstrukturen	2						
EP-2.1 Querbauwerke	0	HP-2 Längsprofil	2				
EP-2.2 Verrohrung	0						
EP-2.3 Rückstau	0						
EP-2.4 Querbänke	2						
EP-2.5 Strömungsdiversität	2						
EP-2.6 Tiefenvarianz	2						
EP-2.7 Ausleitung	0						
EP-3.1 Sohlsubstrat	0	HP-3 Sohlstruktur	2				
EP-3.2 Substratdiversität	2						
EP-3.3 Sohlverbau	0						
EP-3.4 Sohlstrukturen	1						
EP-4.1 Profiltyp	2	HP-4 Querprofil	2	Ufer	3		
EP-4.2 Profiltiefe	2						
EP-4.3 Breitenerosion	1						
EP-4.4 Breitenvarianz	2						
EP-4.5 Durchlass	0						
EP-5.1 Uferbewuchs (li)	7	HP-5 Uferstruktur (links)	5				
EP-5.2 Uferverbau (li)	0						
EP-5.3 Uferstrukturen (li)	5						
EP-5.1 Uferbewuchs (re)	7	HP-5 Uferstruktur (rechts)	5				
EP-5.2 Uferverbau (re)	0						
EP-5.3 Uferstrukturen (re)	5						
EP-6.1 Flächennutzung (li)	2	HP-6 Gewässerumfeld (links)	1			Land	1
EP-6.2 Gewässerrandstreifen (li)	1						
EP-6.3 Schäd. Umfeldstrukturen (li)	0						
EP-6.1 Flächennutzung (re)	2	HP-6 Gewässerumfeld (rechts)	1				
EP-6.2 Gewässerrandstreifen (re)	1						
EP-6.3 Schäd. Umfeldstrukturen (re)	0						



Abschnitt: 181_0012

Gewässer: Harelerbaach

OWK-ID: III-4.a

Erfassung der Haupt- und Einzelparameter

Hauptparameter HP-1 Laufentwicklung

		Funktionale Einheiten	
EP-1.1 Laufkrümmung	stark geschwungen	Krümmung (1.1, 1.3, 1.4)	2
EP-1.1 Verzweigung	unverzweigt		
EP-1.2 Krümmungserosion	vereinzelt stark		
EP-1.3 Längsbänke	eine		
EP-1.4 Laufstrukturen		Beweglichkeit (1.2, 4.2, 5.2)	2
Totholzverklauung	keine		
Sturzbaum	keine		
Inselbildung	keine		
Laufweitung	zwei		
Laufverengung	ein		
Laufgabelung	keine		
Altarm, Nebengerinne	keine		
Biberdamm	keine		
		Klasse	2

Hauptparameter HP-2 Längsprofil

		Funktionale Einheiten	
EP-2.1 Querbauwerke	kein Querbauwerk	Längsprofilelemente (2.4, 2.5, 2.6)	2
EP-2.2 Verrohrung	keine		
EP-2.3 Rückstau	kein		
EP-2.4 Querbänke	mehrere		
EP-2.5 Strömungsdiversität	groß	Hindernisse (2.1, 2.2, 2.3, 2.7, 4.5)	0
EP-2.6 Tiefenvarianz	groß		
EP-2.7 Ausleitung	keine		
EP-2.01 Strömungsbilder	glatt, geripelt, leicht plätschernd		
		Klasse	2

Hauptparameter HP-3 Sohlstruktur

		Funktionale Einheiten	
EP-3.1 Sohlsubstrat	Ton/Löß/Lehm, Kies (dominierend), Schotter	Substrate (3.1, 3.2, 3.4, 3.01)	2
EP-3.1 Sohlsubstrat (organisch)	kein (dominierend), Falllaub/Getreibsel, Totholz, leb. Teile terr. Pflanzen		
EP-3.2 Substratdiversität	groß		
EP-3.3 Sohlverbau	kein Verbau (vollständig)		
EP-3.4 Sohlstrukturen		Sohlverbau (3.1, 3.3)	1
Pool, Stille	zwei		
Schnelle	mehrere		
Kolk, Tiefenrinne	Ansätze		
Kehrwasser	keine		
Kaskade	keine		
Totholz	Ansätze		
Wurzelfläche	keine		
Makrophyten	keine		
EP-3.01 Sohlbelastungen	keine		
		Klasse	2

Hauptparameter HP-4 Querprofil

		Funktionale Einheiten	
EP-4.1 Profiltyp	annähernd Naturprofil	Profilform (4.1)	2
EP-4.2 Profiltiefe	flach		
EP-4.3 Breitenerosion	schwach	Breitenentwicklung (4.3, 4.4)	3
EP-4.4 Breitenvarianz	mäßig		
EP-4.5 Durchlass	kein Durchlass/Brücke		
		Klasse	2



Abschnitt: 181_0012

Gewässer: Harelerbaach

OWK-ID: III-4.a

Hauptparameter HP-5 Uferstruktur

EP-5.1 Ufergehölze (li)	keine, anthropogen
EP-5.1 Krautvegetation (li)	Krautflur, Hochstauden, Wiese
EP-5.1 Ufergehölze (re)	keine, anthropogen
EP-5.1 Krautvegetation (re)	Krautflur, Hochstauden, Wiese
EP-5.2 Uferverbau (li)	kein Verbau (vollständig)
EP-5.2 Uferverbau (re)	kein Verbau (vollständig)
EP-5.3 Uferstrukturen	
Baumumlauf (li)	keine
Prallbaum (li)	keine
Sturzbaum (li)	keine
Holzansammlung (li)	Ansätze
Unterstand (li)	keine
Abbruchufer (li)	keine
Baumumlauf (re)	keine
Prallbaum (re)	keine
Sturzbaum (re)	keine
Holzansammlung (re)	Ansätze
Unterstand (re)	keine
Abbruchufer (re)	keine
EP-5.01 Uferbelastungen (li)	keine
EP-5.01 Uferbelastungen (re)	keine
EP-5.02 Beschattung	sonnig

Funktionale Einheiten

	li	re
Bewuchs (5.1, 5.02)	5	5
Uferverbau (5.2)	1	1
Naturraumtypische Ausprägung (5.3, 5.01)	5	5
Klasse	5	5

Hauptparameter HP-6 Gewässerumfeld

EP-6.1 Flächennutzung (li)	bodenständiger Wald, Brache (>50%)
EP-6.1 Flächennutzung (re)	bodenständiger Wald, Brache (>50%)
EP-6.2 Gewässerrandstreifen (li)	Wald/Sukzession (vollständig)
EP-6.2 Gewässerrandstreifen (re)	Wald/Sukzession (vollständig)
EP-6.3 Schäd. Umfeldstrukturen (li)	keine
EP-6.3 Schäd. Umfeldstrukturen (re)	keine
<i>Entfernung zum Gewässer: gering (<10 m); mittel (10-40 m); groß (>40 m)</i>	
EP-6.01 Bes. Umfeldstrukturen (li)	keine
EP-6.01 Bes. Umfeldstrukturen (re)	keine

Funktionale Einheiten

	li	re
Vorland (6.1, 6.3, 6.01)	1	1
Uferstreifen (6.2)	1	1
Klasse	1	1

Fotodokumentation

Foto gegen Fließrichtung

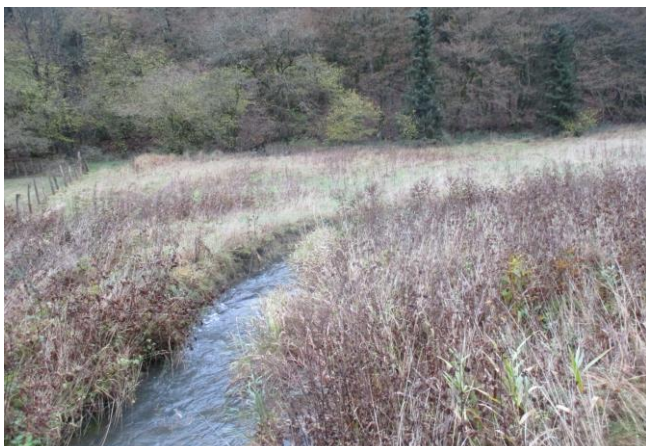


Foto in Fließrichtung

