

Abschnitt: 006_0099

Gewässer: Wiltz

OWK-ID: IV-1.1.a

Identifikation und Status

Abschnitt-ID (Länge)	006_0099 (100m)
OWK-ID	IV-1.1.a
Gewässername	Wiltz
Stationierung (von) [m]	9900
Stationierung (bis) [m]	10000
Kartierungsstatus	kartiert
Kartierungsstatus (Sonstiges)	keine Angabe
Kartierungsstatus (Anmerkung)	keine Angabe
Erhebungsdatum	15.04.2020
Name der Kartierer*in	Georg Lamberty (Planungsbüro Zumbroich)

Typisierung und Charakterisierung

LAWA-Typ	Typ 9: Silikatische, fein- bis grobmaterialreiche Mittelgebirgsflüsse
LUX-Typ	Typ III: Flüsse der kollinen Stufe des Öslings
Substrattyp im Referenzzustand	Schotter
Talform	Mäandertal
Lauftyp im Referenzzustand	unverzweigt
Windungsgrad im Referenzzustand	gewunden (Windungsgrad 1,26 - 1,5)
Anthropogene Überprägung	keine
Sonderfall	kein
Gewässerlage	Freie Landschaft
Sohlbreite	>5 - 10 m
Obere Breite	>10 - 20 m
Einschnittstiefe	>0,5 - 1 m
Mittelwassertiefe	>0,3 - 0,5 m

Bewertung (Klassen 1 - 7)

Klassen (Grad der Veränderung): 1 - unverändert, 2 - gering, 3 - mäßig, 4 - deutlich, 5 - stark, 6 - sehr stark, 7 - vollständig

Einzelparameter		Hauptparameter		Bereich		Gesamt
EP-1.1 Laufkrümmung	0	HP-1 Laufentwicklung	5			Gesamt- bewertung 5
EP-1.2 Krümmungserosion	0					
EP-1.3 Längsbänke	5					
EP-1.4 Laufstrukturen	5					
EP-2.1 Querbauwerke	0	HP-2 Längsprofil	6	Sohle	5	
EP-2.2 Verrohrung	0					
EP-2.3 Rückstau	0					
EP-2.4 Querbänke	7					
EP-2.5 Strömungsdiversität	5					
EP-2.6 Tiefenvarianz	5					
EP-2.7 Ausleitung	0					
EP-3.1 Sohlsubstrat	0	HP-3 Sohlstruktur	5			
EP-3.2 Substratdiversität	4					
EP-3.3 Sohlverbau	0					
EP-3.4 Sohlstrukturen	5					
EP-4.1 Profiltyp	2	HP-4 Querprofil	4			
EP-4.2 Profiltiefe	4					
EP-4.3 Breitenerosion	1					
EP-4.4 Breitenvarianz	7					
EP-4.5 Durchlass	0					
EP-5.1 Uferbewuchs (li)	4	HP-5 Uferstruktur (links)	4	Ufer	4	
EP-5.2 Uferverbau (li)	0					
EP-5.3 Uferstrukturen (li)	4					
EP-5.1 Uferbewuchs (re)	4	HP-5 Uferstruktur (rechts)	4			
EP-5.2 Uferverbau (re)	0					
EP-5.3 Uferstrukturen (re)	4					
EP-6.1 Flächennutzung (li)	0	HP-6 Gewässerumfeld (links)	6			
EP-6.2 Gewässerrandstreifen (li)	5					
EP-6.3 Schäd. Umfeldstrukturen (li)	7					
EP-6.1 Flächennutzung (re)	0	HP-6 Gewässerumfeld (rechts)	2	Land	4	
EP-6.2 Gewässerrandstreifen (re)	1					
EP-6.3 Schäd. Umfeldstrukturen (re)	0					



Abschnitt: 006_0099

Gewässer: Wiltz

OWK-ID: IV-1.1.a

Erfassung der Haupt- und Einzelparameter

Hauptparameter HP-1 Laufentwicklung

		Funktionale Einheiten	
EP-1.1 Laufkrümmung	gestreckt	Krümmung (1.1, 1.3, 1.4)	5
EP-1.1 Verzweigung	unverzweigt		
EP-1.2 Krümmungserosion	vereinzelt schwach		
EP-1.3 Längsbänke	Ansätze		
EP-1.4 Laufstrukturen		Beweglichkeit (1.2, 4.2, 5.2)	4
Totholzverkläusung	keine		
Sturzbaum	keine		
Inselbildung	Ansätze		
Laufweitung	keine		
Laufverengung	keine		
Laufgabelung	keine		
Altarm, Nebengerinne	keine		
Biberdamm	keine	Klasse	5

Hauptparameter HP-2 Längsprofil

		Funktionale Einheiten	
EP-2.1 Querbauwerke	kein Querbauwerk	Längsprofilelemente (2.4, 2.5, 2.6)	6
EP-2.2 Verrohrung	keine		
EP-2.3 Rückstau	kein		
EP-2.4 Querbänke	anthropogen keine		
EP-2.5 Strömungsdiversität	gering	Hindernisse (2.1, 2.2, 2.3, 2.7, 4.5)	0
EP-2.6 Tiefenvarianz	gering		
EP-2.7 Ausleitung	keine		
EP-2.01 Strömungsbilder	glatt, geripfelt		
		Klasse	6

Hauptparameter HP-3 Sohlstruktur

		Funktionale Einheiten	
EP-3.1 Sohlsubstrat	Kies, Schotter (dominierend), Steine	Substrate (3.1, 3.2, 3.4, 3.01)	5
EP-3.1 Sohlsubstrat (organisch)	kein (dominierend), Falllaub/Getreibsel		
EP-3.2 Substratdiversität	mäßig		
EP-3.3 Sohlverbau	kein Verbau (vollständig)	Sohlverbau (3.1, 3.3)	1
EP-3.4 Sohlstrukturen	Sohle erkennbar		
Pool, Stille	keine		
Schnelle	Ansätze		
Kolk, Tiefenrinne	keine		
Kehrwasser	keine		
Kaskade	keine		
Totholz	keine		
Wurzelfläche	keine		
Makrophyten	keine		
EP-3.01 Sohlbelastungen	keine	Klasse	5

Hauptparameter HP-4 Querprofil

		Funktionale Einheiten	
EP-4.1 Profiltyp	annähernd Naturprofil	Profilform (4.1)	4
EP-4.2 Profiltiefe	mäßig tief		
EP-4.3 Breitereosion	schwach	Profiltiefe (4.2)	3
EP-4.4 Breitenvarianz	keine		
EP-4.5 Durchlass	kein Durchlass/Brücke	Breitenentwicklung (4.3, 4.4)	5



Abschnitt: 006_0099

Gewässer: Wiltz

OWK-ID: IV-1.1.a

Hauptparameter HP-5 Uferstruktur

EP-5.1 Ufergehölze (li)	bodenständiges Gebüsch, Einzelgehölze
EP-5.1 Krautvegetation (li)	Krautflur, Hochstauden, Wiese
EP-5.1 Ufergehölze (re)	bodenständiges Gebüsch, Einzelgehölze
EP-5.1 Krautvegetation (re)	Krautflur, Hochstauden, Wiese
EP-5.2 Uferverbau (li)	kein Verbau (vollständig)
EP-5.2 Uferverbau (re)	kein Verbau (vollständig)
EP-5.3 Uferstrukturen	
Baumumlauf (li)	keine
Prallbaum (li)	keine
Sturzbaum (li)	keine
Holzansammlung (li)	keine
Unterstand (li)	ein
Abbruchufer (li)	keine
Baumumlauf (re)	keine
Prallbaum (re)	keine
Sturzbaum (re)	keine
Holzansammlung (re)	keine
Unterstand (re)	ein
Abbruchufer (re)	keine
EP-5.01 Uferbelastungen (li)	keine
EP-5.01 Uferbelastungen (re)	keine
EP-5.02 Beschattung	halbschattig

Funktionale Einheiten

	li	re
Bewuchs (5.1, 5.02)	3	3
Uferverbau (5.2)	1	1
Naturraumtypische Ausprägung (5.3, 5.01)	4	4
Klasse	4	4

Hauptparameter HP-6 Gewässerumfeld

EP-6.1 Flächennutzung (li)	Brache (>50%)
EP-6.1 Flächennutzung (re)	bodenständiger Wald (>50%), Brache, Grünland
EP-6.2 Gewässerrandstreifen (li)	Saumstreifen (vollständig)
EP-6.2 Gewässerrandstreifen (re)	Wald/Sukzession (vollständig)
EP-6.3 Schäd. Umfeldstrukturen (li)	Verkehrsflächen, befestigt (gering)
EP-6.3 Schäd. Umfeldstrukturen (re)	keine
<i>Entfernung zum Gewässer: gering (<10 m); mittel (10-40 m); groß (>40 m)</i>	
EP-6.01 Bes. Umfeldstrukturen (li)	keine
EP-6.01 Bes. Umfeldstrukturen (re)	keine

Funktionale Einheiten

	li	re
Vorland (6.1, 6.3, 6.01)	6	3
Uferstreifen (6.2)	5	1
Klasse	6	2

Fotodokumentation

Foto gegen Fließrichtung

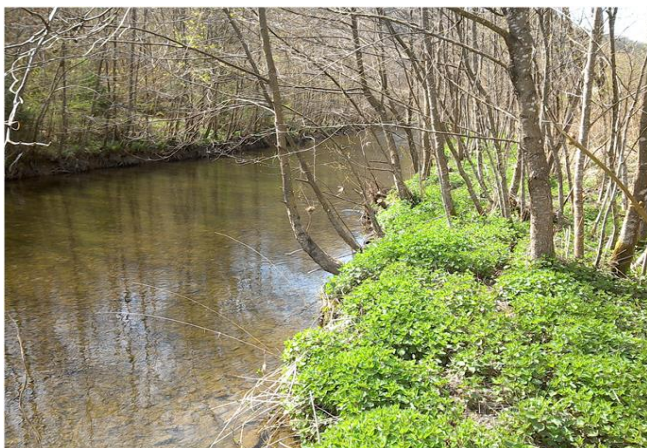


Foto in Fließrichtung

