

Abschnitt: 014_0210

Gewässer: Clerve

OWK-ID: IV-3.1.b

Identifikation und Status

Abschnitt-ID (Länge)	014_0210 (100m)
OWK-ID	IV-3.1.b
Gewässername	Clerve
Stationierung (von) [m]	21000
Stationierung (bis) [m]	21100
Kartierungsstatus	kartiert
Kartierungsstatus (Sonstiges)	keine Angabe
Kartierungsstatus (Anmerkung)	keine Angabe
Erhebungsdatum	10.05.2019
Name der Kartierer*in	Melanie Vollmer (Planungsbüro Zumbroich)

Typisierung und Charakterisierung

LAWA-Typ	Typ 9: Silikatische, fein- bis grobmaterialreiche Mittelgebirgsflüsse
LUX-Typ	Typ III: Flüsse der kollinen Stufe des Öslings
Substrattyp im Referenzzustand	Schotter
Talform	Auetal
Laufstyp im Referenzzustand	unverzweigt
Windungsgrad im Referenzzustand	gewunden (Windungsgrad 1,26 - 1,5)
Anthropogene Überprägung	keine
Sonderfall	kein
Gewässerlage	Freie Landschaft
Sohlbreite	>5 - 10 m
Obere Breite	>5 - 10 m
Einschnitttiefe	>1 - 2 m
Mittelwassertiefe	0,1 - 0,3 m

Bewertung (Klassen 1 - 7)

Klassen (Grad der Veränderung): 1 - unverändert, 2 - gering, 3 - mäßig, 4 - deutlich, 5 - stark, 6 - sehr stark, 7 - vollständig

Einzelparаметer		Hauptparameter		Bereich		Gesamt	
EP-1.1 Laufkrümmung	4	HP-1 Laufentwicklung	3	Sohle	3	Gesamt- bewertung	3
EP-1.2 Krümmungserosion	5						
EP-1.3 Längsbänke	4						
EP-1.4 Laufstrukturen	2						
EP-2.1 Querbauwerke	0	HP-2 Längsprofil	3	Ufer	4		
EP-2.2 Verrohrung	0						
EP-2.3 Rückstau	0						
EP-2.4 Querbänke	5						
EP-2.5 Strömungsdiversität	4						
EP-2.6 Tiefenvarianz	4						
EP-2.7 Ausleitung	0						
EP-3.1 Sohlsubstrat	0	HP-3 Sohlstruktur	2	Land	5		
EP-3.2 Substratdiversität	2						
EP-3.3 Sohlverbau	0						
EP-3.4 Sohlstrukturen	1						
EP-4.1 Profiltyp	4	HP-4 Querprofil	4	Land	5		
EP-4.2 Profiltiefe	2						
EP-4.3 Breitenerosion	1						
EP-4.4 Breitenvarianz	6						
EP-4.5 Durchlass	0						
EP-5.1 Uferbewuchs (li)	4	HP-5 Uferstruktur (links)	3	Land	5		
EP-5.2 Uferverbau (li)	0						
EP-5.3 Uferstrukturen (li)	2						
EP-5.1 Uferbewuchs (re)	4	HP-5 Uferstruktur (rechts)	5	Land	5		
EP-5.2 Uferverbau (re)	6						
EP-5.3 Uferstrukturen (re)	5						
EP-6.1 Flächennutzung (li)	4	HP-6 Gewässerumfeld (links)	4	Land	5		
EP-6.2 Gewässerrandstreifen (li)	5						
EP-6.3 Schäd. Umfeldstrukturen (li)	0						
EP-6.1 Flächennutzung (re)	3	HP-6 Gewässerumfeld (rechts)	6	Land	5		
EP-6.2 Gewässerrandstreifen (re)	6						
EP-6.3 Schäd. Umfeldstrukturen (re)	7						



Abschnitt: 014_0210

Gewässer: Clerve

OWK-ID: IV-3.1.b

Erfassung der Haupt- und Einzelparameter

Hauptparameter HP-1 Laufentwicklung

		Funktionale Einheiten	
EP-1.1 Laufkrümmung	mäßig geschwungen	Krümmung (1.1, 1.3, 1.4)	3
EP-1.1 Verzweigung	unverzweigt		
EP-1.2 Krümmungserosion	vereinzelt schwach		
EP-1.3 Längsbänke	zwei		
EP-1.4 Laufstrukturen		Beweglichkeit (1.2, 4.2, 5.2)	3
Totholzverkläusung	ein		
Sturzbaum	ein		
Inselbildung	keine		
Laufweitung	ein		
Laufverengung	Ansätze		
Laufgabelung	keine		
Altarm, Nebengerinne	ein		
Biberdamm	keine		
		Klasse	3

Hauptparameter HP-2 Längsprofil

		Funktionale Einheiten	
EP-2.1 Querbauwerke	kein Querbauwerk	Längsprofilelemente (2.4, 2.5, 2.6)	3
EP-2.2 Verrohrung	keine		
EP-2.3 Rückstau	kein		
EP-2.4 Querbänke	eine		
EP-2.5 Strömungsdiversität	mäßig	Hindernisse (2.1, 2.2, 2.3, 2.7, 4.5)	0
EP-2.6 Tiefenvarianz	mäßig		
EP-2.7 Ausleitung	keine		
EP-2.01 Strömungsbilder	glatt, gerippt, leicht plätschernd		
		Klasse	3

Hauptparameter HP-3 Sohlstruktur

		Funktionale Einheiten	
EP-3.1 Sohlsubstrat	Ton/Löß/Lehm, Sand, Kies, Schotter (dominierend), Steine	Substrate (3.1, 3.2, 3.4, 3.01)	2
EP-3.1 Sohlsubstrat (organisch)	kein (dominierend), Algen, Feindetritus		
EP-3.2 Substratdiversität	groß		
EP-3.3 Sohlverbau	kein Verbau (vollständig)		
EP-3.4 Sohlstrukturen		Sohlverbau (3.1, 3.3)	1
Pool, Stille	ein		
Schnelle	ein		
Kolk, Tiefenrinne	ein		
Kehrwasser	Ansätze		
Kaskade	keine		
Totholz	ein		
Wurzelfläche	keine		
Makrophyten	zwei		
EP-3.01 Sohlbelastungen	keine		
		Klasse	2

Hauptparameter HP-4 Querprofil

		Funktionale Einheiten	
EP-4.1 Profiltyp	verfallendes Regelprofil	Profilform (4.1)	4
EP-4.2 Profiltiefe	flach		
EP-4.3 Breitenerosion	schwach	Profilentwicklung (4.2)	3
EP-4.4 Breitenvarianz	gering		
EP-4.5 Durchlass	kein Durchlass/Brücke		
		Breitenentwicklung (4.3, 4.4)	4



Abschnitt: 014_0210

Gewässer: Clerve

OWK-ID: IV-3.1.b

Hauptparameter HP-5 Uferstruktur

EP-5.1 Ufergehölze (li)	bodenständiges Gebüsch, Einzelgehölze
EP-5.1 Krautvegetation (li)	Krautflur, Hochstauden, Wiese
EP-5.1 Ufergehölze (re)	bodenständiges Gebüsch, Einzelgehölze
EP-5.1 Krautvegetation (re)	Krautflur, Hochstauden, Wiese
EP-5.2 Uferverbau (li)	kein Verbau (vollständig)
EP-5.2 Uferverbau (re)	kein Verbau (10 - 50 m), Steinschüttung/-wurf (10 - 50 m), Beton/Mauerwerk (10 - 50 m)
EP-5.3 Uferstrukturen	
Baumumlauf (li)	keine
Prallbaum (li)	ein
Sturzbaum (li)	ein
Holzansammlung (li)	ein
Unterstand (li)	keine
Abbruchufer (li)	keine
Baumumlauf (re)	keine
Prallbaum (re)	Ansätze
Sturzbaum (re)	keine
Holzansammlung (re)	ein
Unterstand (re)	keine
Abbruchufer (re)	keine
EP-5.01 Uferbelastungen (li)	keine
EP-5.01 Uferbelastungen (re)	keine
EP-5.02 Beschattung	halbschattig

Funktionale Einheiten

	li	re
Bewuchs (5.1, 5.02)	4	4
Uferverbau (5.2)	1	6
Naturraumtypische Ausprägung (5.3, 5.01)	2	4
Klasse	3	5

Hauptparameter HP-6 Gewässerumfeld

EP-6.1 Flächennutzung (li)	Grünland (>50%)
EP-6.1 Flächennutzung (re)	bodenständiger Wald, Grünland, weitere schäd. Struktur gem.6.3
EP-6.2 Gewässerrandstreifen (li)	Saumstreifen (50 - 100 m), Gewässerrandstreifen (10 - 50 m)
EP-6.2 Gewässerrandstreifen (re)	kein (10 - 50 m), Saumstreifen (50 - 100 m)
EP-6.3 Schäd. Umfeldstrukturen (li)	keine
EP-6.3 Schäd. Umfeldstrukturen (re)	Verkehrsflächen, befestigt (gering)
<i>Entfernung zum Gewässer: gering (<10 m); mittel (10-40 m); groß (>40 m)</i>	
EP-6.01 Bes. Umfeldstrukturen (li)	keine
EP-6.01 Bes. Umfeldstrukturen (re)	keine

Funktionale Einheiten

	li	re
Vorland (6.1, 6.3, 6.01)	4	6
Uferstreifen (6.2)	4	6
Klasse	4	6

Fotodokumentation

Foto gegen Fließrichtung

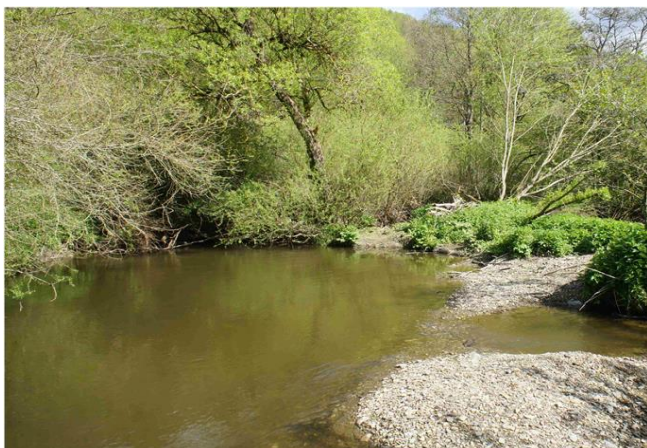


Foto in Fließrichtung

