

Abschnitt: 035_0023

Gewässer: Emeschbaach

OWK-ID: IV-3.5.2

Identifikation und Status

Abschnitt-ID (Länge)	035_0023 (100m)
OWK-ID	IV-3.5.2
Gewässername	Emeschbaach
Stationierung (von) [m]	2300
Stationierung (bis) [m]	2400
Kartierungsstatus	kartiert
Kartierungsstatus (Sonstiges)	keine Angabe
Kartierungsstatus (Anmerkung)	keine Angabe
Erhebungsdatum	29.03.2019
Name der Kartierer*in	Sven Holl (Planungsbüro Zumbroich)

Typisierung und Charakterisierung

LAWA-Typ	Typ 5: Grobmaterialreiche, silikatische Mittelgebirgsbäche
LUX-Typ	Typ I-II: Bäche der submontanen und kollinen Stufen des Öslings
Substrattyp im Referenzzustand	Kies
Talform	Muldental
Laufstyp im Referenzzustand	unverzweigt
Windungsgrad im Referenzzustand	schwach gewunden (Windungsgrad 1,06 - 1,25)
Anthropogene Überprägung	keine
Sonderfall	kein
Gewässerlage	Freie Landschaft
Sohlbreite	1 - 2 m
Obere Breite	>2 - 5 m
Einschnittstiefe	>0,5 - 1 m
Mittelwassertiefe	0,1 - 0,3 m

Bewertung (Klassen 1 - 7)

Klassen (Grad der Veränderung): 1 - unverändert, 2 - gering, 3 - mäßig, 4 - deutlich, 5 - stark, 6 - sehr stark, 7 - vollständig

Einzelparameter		Hauptparameter		Bereich		Gesamt	
EP-1.1 Laufkrümmung	6	HP-1 Laufentwicklung	5	Sohle	4	Gesamt- bewertung	4
EP-1.2 Krümmungserosion	5						
EP-1.3 Längsbänke	7						
EP-1.4 Laufstrukturen	2						
EP-2.1 Querbauwerke	0	HP-2 Längsprofil	4	Ufer	4		
EP-2.2 Verrohrung	0						
EP-2.3 Rückstau	0						
EP-2.4 Querbänke	4						
EP-2.5 Strömungsdiversität	4						
EP-2.6 Tiefenvarianz	4						
EP-2.7 Ausleitung	0						
EP-3.1 Sohlsubstrat	0	HP-3 Sohlstruktur	2	Land	6		
EP-3.2 Substratdiversität	2						
EP-3.3 Sohlverbau	0						
EP-3.4 Sohlstrukturen	2						
EP-4.1 Profiltyp	4	HP-4 Querprofil	4	Land	6		
EP-4.2 Profiltiefe	4						
EP-4.3 Breitenerosion	1						
EP-4.4 Breitenvarianz	4						
EP-4.5 Durchlass	0						
EP-5.1 Uferbewuchs (li)	4	HP-5 Uferstruktur (links)	5	Land	6		
EP-5.2 Uferverbau (li)	0						
EP-5.3 Uferstrukturen (li)	6						
EP-5.1 Uferbewuchs (re)	4	HP-5 Uferstruktur (rechts)	4	Land	6		
EP-5.2 Uferverbau (re)	0						
EP-5.3 Uferstrukturen (re)	4						
EP-6.1 Flächennutzung (li)	4	HP-6 Gewässerumfeld (links)	6	Land	6		
EP-6.2 Gewässerrandstreifen (li)	7						
EP-6.3 Schäd. Umfeldstrukturen (li)	0						
EP-6.1 Flächennutzung (re)	4	HP-6 Gewässerumfeld (rechts)	6	Land	6		
EP-6.2 Gewässerrandstreifen (re)	7						
EP-6.3 Schäd. Umfeldstrukturen (re)	0						



Abschnitt: 035_0023

Gewässer: Emeschbaach

OWK-ID: IV-3.5.2

Erfassung der Haupt- und Einzelparameter

Hauptparameter HP-1 Laufentwicklung

		Funktionale Einheiten	
EP-1.1 Laufkrümmung	gestreckt	Krümmung (1.1, 1.3, 1.4)	5
EP-1.1 Verzweigung	unverzweigt		
EP-1.2 Krümmungserosion	vereinzelt schwach		
EP-1.3 Längsbänke	keine		
EP-1.4 Laufstrukturen		Beweglichkeit (1.2, 4.2, 5.2)	5
Totholzverkläusung	ein		
Sturzbaum	keine		
Inselbildung	keine		
Laufweitung	ein		
Laufverengung	ein		
Laufgabelung	keine		
Altarm, Nebengerinne	keine		
Biberdamm	keine		
		Klasse	5

Hauptparameter HP-2 Längsprofil

		Funktionale Einheiten	
EP-2.1 Querbauwerke	kein Querbauwerk	Längsprofilelemente (2.4, 2.5, 2.6)	4
EP-2.2 Verrohrung	keine		
EP-2.3 Rückstau	kein		
EP-2.4 Querbänke	zwei		
EP-2.5 Strömungsdiversität	mäßig	Hindernisse (2.1, 2.2, 2.3, 2.7, 4.5)	0
EP-2.6 Tiefenvarianz	mäßig		
EP-2.7 Ausleitung	keine		
EP-2.01 Strömungsbilder	glatt, gerippt, leicht plätschernd		
		Klasse	4

Hauptparameter HP-3 Sohlstruktur

		Funktionale Einheiten	
EP-3.1 Sohlsubstrat	Ton/Löß/Lehm, Sand, Kies (dominierend)	Substrate (3.1, 3.2, 3.4, 3.01)	2
EP-3.1 Sohlsubstrat (organisch)	kein (dominierend), Falllaub/Getreibsel, Makrophyten, leb. Teile terr. Pflanzen		
EP-3.2 Substratdiversität	groß		
EP-3.3 Sohlverbau	kein Verbau (vollständig)		
EP-3.4 Sohlstrukturen		Sohlverbau (3.1, 3.3)	1
Pool, Stille	keine		
Schnelle	zwei		
Kolk, Tiefenrinne	keine		
Kehrwasser	keine		
Kaskade	keine		
Totholz	keine		
Wurzelfläche	Ansätze		
Makrophyten	zwei		
EP-3.01 Sohlbelastungen			
		Klasse	2

Hauptparameter HP-4 Querprofil

		Funktionale Einheiten	
EP-4.1 Profiltyp	verfallendes Regelprofil	Profilform (4.1)	4
EP-4.2 Profiltiefe	mäßig tief		
EP-4.3 Breitenerosion	keine	Profiltiefe (4.2)	4
EP-4.4 Breitenvarianz	mäßig		
EP-4.5 Durchlass	kein Durchlass/Brücke		
		Breitenentwicklung (4.3, 4.4)	3
		Klasse	4



Abschnitt: 035_0023

Gewässer: Emeschbaach

OWK-ID: IV-3.5.2

Hauptparameter HP-5 Uferstruktur

EP-5.1 Ufergehölze (li)	bodenständiges Gebüsch, Einzelgehölze
EP-5.1 Krautvegetation (li)	Krautflur, Hochstauden, Wiese
EP-5.1 Ufergehölze (re)	bodenständiges Gebüsch, Einzelgehölze
EP-5.1 Krautvegetation (re)	Krautflur, Hochstauden, Wiese
EP-5.2 Uferverbau (li)	kein Verbau (vollständig)
EP-5.2 Uferverbau (re)	kein Verbau (vollständig)
EP-5.3 Uferstrukturen	
Baumumlauf (li)	keine
Prallbaum (li)	Ansätze
Sturzbaum (li)	keine
Holzansammlung (li)	keine
Unterstand (li)	Ansätze
Abbruchufer (li)	keine
Baumumlauf (re)	keine
Prallbaum (re)	zwei
Sturzbaum (re)	keine
Holzansammlung (re)	keine
Unterstand (re)	Ansätze
Abbruchufer (re)	keine
EP-5.01 Uferbelastungen (li)	keine
EP-5.01 Uferbelastungen (re)	keine
EP-5.02 Beschattung	halbschattig

Funktionale Einheiten

	li	re
Bewuchs (5.1, 5.02)	4	4

	li	re
Uferverbau (5.2)	1	1

	li	re
Naturraumtypische Ausprägung (5.3, 5.01)	5	4

	li	re
Klasse	5	4

Hauptparameter HP-6 Gewässerumfeld

EP-6.1 Flächennutzung (li)	Grünland (>50%)
EP-6.1 Flächennutzung (re)	Grünland (>50%)
EP-6.2 Gewässerrandstreifen (li)	kein (vollständig)
EP-6.2 Gewässerrandstreifen (re)	kein (vollständig)
EP-6.3 Schäd. Umfeldstrukturen (li)	keine
EP-6.3 Schäd. Umfeldstrukturen (re)	keine
<i>Entfernung zum Gewässer: gering (<10 m); mittel (10-40 m); groß (>40 m)</i>	
EP-6.01 Bes. Umfeldstrukturen (li)	keine
EP-6.01 Bes. Umfeldstrukturen (re)	keine

Funktionale Einheiten

	li	re
Vorland (6.1, 6.3, 6.01)	4	4

	li	re
Uferstreifen (6.2)	7	7

	li	re
Klasse	6	6

Fotodokumentation

Foto gegen Fließrichtung

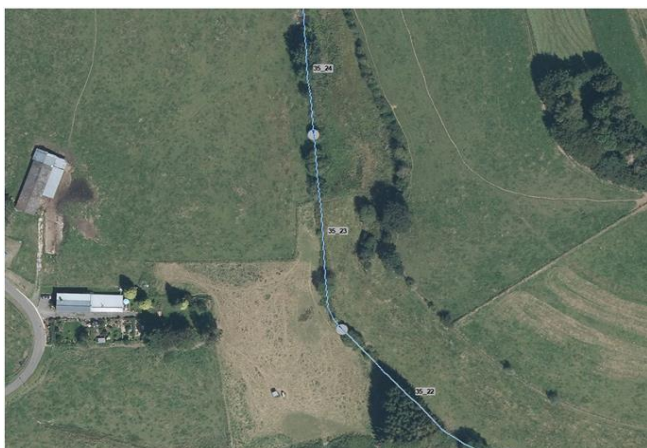


Foto in Fließrichtung

