

Abschnitt: 035_0036

Gewässer: Emeschbaach

OWK-ID: IV-3.5.2

Identifikation und Status

Abschnitt-ID (Länge)	035_0036 (100m)
OWK-ID	IV-3.5.2
Gewässername	Emeschbaach
Stationierung (von) [m]	3600
Stationierung (bis) [m]	3700
Kartierungsstatus	kartiert
Kartierungsstatus (Sonstiges)	keine Angabe
Kartierungsstatus (Anmerkung)	keine Angabe
Erhebungsdatum	29.03.2019
Name der Kartierer*in	Sven Holl (Planungsbüro Zumbroich)

Typisierung und Charakterisierung

LAWA-Typ	Typ 5: Grobmaterialreiche, silikatische Mittelgebirgsbäche
LUX-Typ	Typ I-II: Bäche der submontanen und kollinen Stufen des Öslings
Substrattyp im Referenzzustand	Kies
Talform	Muldental
Laufstyp im Referenzzustand	unverzweigt
Windungsgrad im Referenzzustand	schwach gewunden (Windungsgrad 1,06 - 1,25)
Anthropogene Überprägung	keine
Sonderfall	Kleinstgewässer (K)
Gewässerlage	Freie Landschaft
Sohlbreite	<1 m
Obere Breite	<1 m
Einschnitttiefe	<0,2 m
Mittelwassertiefe	0,1 - 0,3 m

Bewertung (Klassen 1 - 7)

Klassen (Grad der Veränderung): 1 - unverändert, 2 - gering, 3 - mäßig, 4 - deutlich, 5 - stark, 6 - sehr stark, 7 - vollständig

Einzelparameter		Hauptparameter		Bereich		Gesamt	
EP-1.1 Laufkrümmung	4	HP-1 Laufentwicklung	3	Sohle	2	Gesamt- bewertung	2
EP-1.2 Krümmungserosion	0						
EP-1.3 Längsbänke	0						
EP-1.4 Laufstrukturen	2						
EP-2.1 Querbauwerke	0	HP-2 Längsprofil	2				
EP-2.2 Verrohrung	0						
EP-2.3 Rückstau	0						
EP-2.4 Querbänke	0						
EP-2.5 Strömungsdiversität	2						
EP-2.6 Tiefenvarianz	0						
EP-2.7 Ausleitung	0						
EP-3.1 Sohlsubstrat	0	HP-3 Sohlstruktur	2				
EP-3.2 Substratdiversität	2						
EP-3.3 Sohlverbau	0						
EP-3.4 Sohlstrukturen	2						
EP-4.1 Profiltyp	2	HP-4 Querprofil	2	Ufer	3		
EP-4.2 Profiltiefe	1						
EP-4.3 Breitenerosion	0						
EP-4.4 Breitenvarianz	2						
EP-4.5 Durchlass	0						
EP-5.1 Uferbewuchs (li)	2	HP-5 Uferstruktur (links)	3				
EP-5.2 Uferverbau (li)	0						
EP-5.3 Uferstrukturen (li)	5						
EP-5.1 Uferbewuchs (re)	4	HP-5 Uferstruktur (rechts)	4				
EP-5.2 Uferverbau (re)	0						
EP-5.3 Uferstrukturen (re)	5						
EP-6.1 Flächennutzung (li)	3	HP-6 Gewässerumfeld (links)	2			Land	2
EP-6.2 Gewässerrandstreifen (li)	1						
EP-6.3 Schäd. Umfeldstrukturen (li)	0						
EP-6.1 Flächennutzung (re)	4	HP-6 Gewässerumfeld (rechts)	3				
EP-6.2 Gewässerrandstreifen (re)	1						
EP-6.3 Schäd. Umfeldstrukturen (re)	0						



Abschnitt: 035_0036

Gewässer: Emeschbaach

OWK-ID: IV-3.5.2

Erfassung der Haupt- und Einzelparameter

Hauptparameter HP-1 Laufentwicklung

EP-1.1 Laufkrümmung	mäßig geschwungen	Funktionale Einheiten	Krümmung (1.1, 1.3, 1.4)	3
EP-1.1 Verzweigung	unverzweigt			
EP-1.2 Krümmungserosion	0			
EP-1.3 Längsbänke	0			
EP-1.4 Laufstrukturen		Funktionale Einheiten	Beweglichkeit (1.2, 4.2, 5.2)	2
Totholzverkläusung	keine			
Sturzbaum	keine			
Inselbildung	keine			
Laufweitung	zwei			
Laufverengung	ein			
Laufgabelung	keine			
Altarm, Nebengerinne	keine			
Biberdamm	keine			
			Klasse	3

Hauptparameter HP-2 Längsprofil

EP-2.1 Querbauwerke	kein Querbauwerk	Funktionale Einheiten	Längsprofilelemente (2.4, 2.5, 2.6)	2
EP-2.2 Verrohrung	keine			
EP-2.3 Rückstau	kein			
EP-2.4 Querbänke	0			
EP-2.5 Strömungsdiversität	groß	Funktionale Einheiten	Hindernisse (2.1, 2.2, 2.3, 2.7, 4.5)	0
EP-2.6 Tiefenvarianz	0			
EP-2.7 Ausleitung	0			
EP-2.01 Strömungsbilder	0			

Hauptparameter HP-3 Sohlstruktur

EP-3.1 Sohlsubstrat	Ton/Löß/Lehm, Sand, Kies (dominierend), Schotter	Funktionale Einheiten	Substrate (3.1, 3.2, 3.4, 3.01)	2
EP-3.1 Sohlsubstrat (organisch)	kein (dominierend), Falllaub/Getreibsel, Totholz, leb. Teile terr. Pflanzen			
EP-3.2 Substratdiversität	groß			
EP-3.3 Sohlverbau	kein Verbau (vollständig)			
EP-3.4 Sohlstrukturen	Sohle erkennbar	Funktionale Einheiten	Sohlverbau (3.1, 3.3)	1
Pool, Stille	Ansätze			
Schnelle	Ansätze			
Kolk, Tiefenrinne	ein			
Kehrwasser	keine			
Kaskade	keine			
Totholz	Ansätze			
Wurzelfläche	ein			
Makrophyten	ein			
EP-3.01 Sohlbelastungen	keine			

Hauptparameter HP-4 Querprofil

EP-4.1 Profiltyp	annähernd Naturprofil	Funktionale Einheiten	Profilform (4.1)	2
EP-4.2 Profiltiefe	sehr flach			
EP-4.3 Breitenerosion				
EP-4.4 Breitenvarianz	groß			
EP-4.5 Durchlass	kein Durchlass/Brücke			
			Profiltiefe (4.2)	2
			Breitenentwicklung (4.3, 4.4)	2
			Klasse	2



Abschnitt: 035_0036

Gewässer: Emeschbaach

OWK-ID: IV-3.5.2

Hauptparameter HP-5 Uferstruktur

EP-5.1 Ufergehölze (li)	teilweise bodenständiger Wald oder Galerie
EP-5.1 Krautvegetation (li)	naturnahe Krautvegetation
EP-5.1 Ufergehölze (re)	bodenständiges Gebüsch, Einzelgehölze
EP-5.1 Krautvegetation (re)	Krautflur, Hochstauden, Wiese
EP-5.2 Uferverbau (li)	kein Verbau (vollständig)
EP-5.2 Uferverbau (re)	kein Verbau (vollständig)
EP-5.3 Uferstrukturen	
Baumumlauf (li)	keine
Prallbaum (li)	keine
Sturzbaum (li)	keine
Holzansammlung (li)	keine
Unterstand (li)	ein
Abbruchufer (li)	keine
Baumumlauf (re)	keine
Prallbaum (re)	keine
Sturzbaum (re)	keine
Holzansammlung (re)	keine
Unterstand (re)	ein
Abbruchufer (re)	keine
EP-5.01 Uferbelastungen (li)	keine
EP-5.01 Uferbelastungen (re)	keine
EP-5.02 Beschattung	halbschattig

Funktionale Einheiten

	li	re
Bewuchs (5.1, 5.02)	2	4
Uferverbau (5.2)	1	1
Naturraumtypische Ausprägung (5.3, 5.01)	4	4
Klasse	3	4

Hauptparameter HP-6 Gewässerumfeld

EP-6.1 Flächennutzung (li)	bodenständiger Wald (>50%), Grünland
EP-6.1 Flächennutzung (re)	Grünland (>50%)
EP-6.2 Gewässerrandstreifen (li)	Wald/Sukzession (vollständig)
EP-6.2 Gewässerrandstreifen (re)	Gewässerrandstreifen (vollständig)
EP-6.3 Schäd. Umfeldstrukturen (li)	keine
EP-6.3 Schäd. Umfeldstrukturen (re)	keine
<i>Entfernung zum Gewässer: gering (<10 m); mittel (10-40 m); groß (>40 m)</i>	
EP-6.01 Bes. Umfeldstrukturen (li)	keine
EP-6.01 Bes. Umfeldstrukturen (re)	keine

Funktionale Einheiten

	li	re
Vorland (6.1, 6.3, 6.01)	2	4
Uferstreifen (6.2)	1	2
Klasse	2	3

Fotodokumentation

Foto gegen Fließrichtung

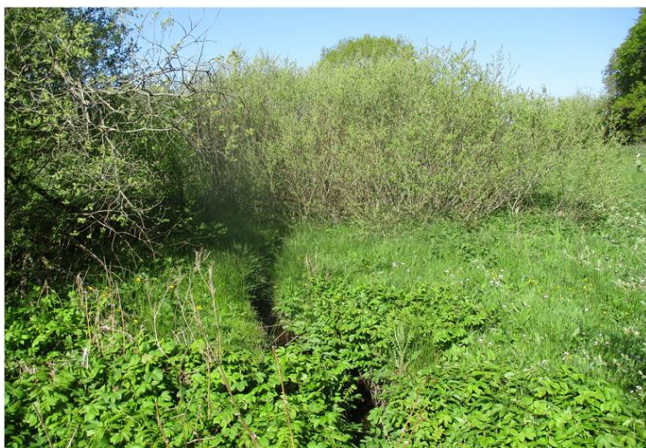


Foto in Fließrichtung

