

Abschnitt: 004_0003

Gewässer: Our

OWK-ID: V-1.1

Identifikation und Status

Abschnitt-ID (Länge)	004_0003 (100m)
OWK-ID	V-1.1
Gewässername	Our
Stationierung (von) [m]	300
Stationierung (bis) [m]	400
Kartierungsstatus	kartiert
Kartierungsstatus (Sonstiges)	keine Angabe
Kartierungsstatus (Anmerkung)	keine Angabe
Erhebungsdatum	12.10.2019
Name der Kartierer*in	Sven Holl (Planungsbüro Zumbroich)

Typisierung und Charakterisierung

LAWA-Typ	Typ 9: Silikatische, fein- bis grobmaterialreiche Mittelgebirgsflüsse
LUX-Typ	Typ III: Flüsse der kollinen Stufe des Öslings
Substrattyp im Referenzzustand	Schotter
Talform	Mäandertal
Lauftyp im Referenzzustand	unverzweigt
Windungsgrad im Referenzzustand	gewunden (Windungsgrad 1,26 - 1,5)
Anthropogene Überprägung	keine
Sonderfall	kein
Gewässerlage	Freie Landschaft
Sohlbreite	>10 - 20 m
Obere Breite	>20 - 40 m
Einschnitttiefe	>1 - 2 m
Mittelwassertiefe	>0,5 - 1 m

Bewertung (Klassen 1 - 7)

Klassen (Grad der Veränderung): 1 - unverändert, 2 - gering, 3 - mäßig, 4 - deutlich, 5 - stark, 6 - sehr stark, 7 - vollständig

Einzelparаметer		Hauptparameter		Bereich		Gesamt
EP-1.1 Laufkrümmung	0	HP-1 Laufentwicklung	6			Gesamt- bewertung 5
EP-1.2 Krümmungserosion	0					
EP-1.3 Längsbänke	5					
EP-1.4 Laufstrukturen	7					
EP-2.1 Querbauwerke	0	HP-2 Längsprofil	5	Sohle	5	
EP-2.2 Verrohrung	0					
EP-2.3 Rückstau	6					
EP-2.4 Querbänke	5					
EP-2.5 Strömungsdiversität	5					
EP-2.6 Tiefenvarianz	5					
EP-2.7 Ausleitung	0					
EP-3.1 Sohlsubstrat	0	HP-3 Sohlstruktur	4			
EP-3.2 Substratdiversität	4					
EP-3.3 Sohlverbau	0					
EP-3.4 Sohlstrukturen	4					
EP-4.1 Profiltyp	4	HP-4 Querprofil	3			
EP-4.2 Profiltiefe	1					
EP-4.3 Breitenerosion	1					
EP-4.4 Breitenvarianz	6					
EP-4.5 Durchlass	0					
EP-5.1 Uferbewuchs (li)	4	HP-5 Uferstruktur (links)	5	Ufer	4	
EP-5.2 Uferverbau (li)	4					
EP-5.3 Uferstrukturen (li)	4					
EP-5.1 Uferbewuchs (re)	4	HP-5 Uferstruktur (rechts)	5			
EP-5.2 Uferverbau (re)	4					
EP-5.3 Uferstrukturen (re)	5					
EP-6.1 Flächennutzung (li)	0	HP-6 Gewässerumfeld (links)	4			
EP-6.2 Gewässerrandstreifen (li)	3					
EP-6.3 Schäd. Umfeldstrukturen (li)	0					
EP-6.1 Flächennutzung (re)	0	HP-6 Gewässerumfeld (rechts)	5	Land	5	
EP-6.2 Gewässerrandstreifen (re)	6					
EP-6.3 Schäd. Umfeldstrukturen (re)	0					



Abschnitt: 004_0003

Gewässer: Our

OWK-ID: V-1.1

Erfassung der Haupt- und Einzelparameter

Hauptparameter HP-1 Laufentwicklung

EP-1.1 Laufkrümmung	mäßig geschwungen	Funktionale Einheiten	Krümmung (1.1, 1.3, 1.4)	6
EP-1.1 Verzweigung	unverzweigt			
EP-1.2 Krümmungserosion	vereinzelt schwach			
EP-1.3 Längsbänke	Ansätze			
EP-1.4 Laufstrukturen		Funktionale Einheiten	Beweglichkeit (1.2, 4.2, 5.2)	5
Totholzverkläusung	keine			
Sturzbaum	keine			
Inselbildung	keine			
Laufweitung	keine			
Laufverengung	keine			
Laufgabelung	keine			
Altarm, Nebengerinne	keine			
Biberdamm	keine			
			Klasse	6

Hauptparameter HP-2 Längsprofil

EP-2.1 Querbauwerke	kein Querbauwerk	Funktionale Einheiten	Längsprofilelemente (2.4, 2.5, 2.6)	5
EP-2.2 Verrohrung	keine			
EP-2.3 Rückstau	10 - 50 m			
EP-2.4 Querbänke	Ansätze			
EP-2.5 Strömungsdiversität	gering	Funktionale Einheiten	Hindernisse (2.1, 2.2, 2.3, 2.7, 4.5)	0
EP-2.6 Tiefenvarianz	gering			
EP-2.7 Ausleitung	keine			
EP-2.01 Strömungsbilder	glatt, gerippt, leicht plätschernd			

Hauptparameter HP-3 Sohlstruktur

EP-3.1 Sohlsubstrat	Schlick/Schlamm, Sand, Kies, Schotter (dominierend)	Funktionale Einheiten	Substrate (3.1, 3.2, 3.4, 3.01)	4
EP-3.1 Sohlsubstrat (organisch)	kein (dominierend), Algen, Falllaub/Getreibsel, leb. Teile terr. Pflanzen			
EP-3.2 Substratdiversität	mäßig			
EP-3.3 Sohlverbau	kein Verbau (vollständig)			
EP-3.4 Sohlstrukturen	Sohle erkennbar	Funktionale Einheiten	Sohlverbau (3.1, 3.3)	1
Pool, Stille	keine			
Schnelle	Ansätze			
Kolk, Tiefenrinne	keine			
Kehrwasser	keine			
Kaskade	keine			
Totholz	Ansätze			
Wurzelfläche	ein			
Makrophyten	keine			
EP-3.01 Sohlbelastungen	keine			

Hauptparameter HP-4 Querprofil

EP-4.1 Profiltyp	verfallendes Regelprofil	Funktionale Einheiten	Profilform (4.1)	4
EP-4.2 Profiltiefe	sehr flach			
EP-4.3 Breitenerosion	schwach			
EP-4.4 Breitenvarianz	gering			
EP-4.5 Durchlass	kein Durchlass/Brücke			
			Profiltiefe (4.2)	2
			Breitenentwicklung (4.3, 4.4)	4
			Klasse	3



Abschnitt: 004_0003

Gewässer: Our

OWK-ID: V-1.1

Hauptparameter HP-5 Uferstruktur

EP-5.1 Ufergehölze (li)	bodenständige Galerie
EP-5.1 Krautvegetation (li)	Krautflur, Hochstauden, Wiese
EP-5.1 Ufergehölze (re)	bodenständige Galerie
EP-5.1 Krautvegetation (re)	Krautflur, Hochstauden, Wiese
EP-5.2 Uferverbau (li)	kein Verbau (50 - 100 m), Steinschüttung/-wurf (10 - 50 m)
EP-5.2 Uferverbau (re)	kein Verbau (50 - 100 m), Steinschüttung/-wurf (10 - 50 m)
EP-5.3 Uferstrukturen	
Baumumlauf (li)	ein
Prallbaum (li)	Ansätze
Sturzbaum (li)	keine
Holzansammlung (li)	Ansätze
Unterstand (li)	keine
Abbruchufer (li)	keine
Baumumlauf (re)	keine
Prallbaum (re)	Ansätze
Sturzbaum (re)	keine
Holzansammlung (re)	Ansätze
Unterstand (re)	keine
Abbruchufer (re)	keine
EP-5.01 Uferbelastungen (li)	keine
EP-5.01 Uferbelastungen (re)	keine
EP-5.02 Beschattung	halbschattig

Funktionale Einheiten

	li	re
Bewuchs (5.1, 5.02)	4	4
Uferverbau (5.2)	5	5
Naturraumtypische Ausprägung (5.3, 5.01)	6	6
Klasse	5	5

Hauptparameter HP-6 Gewässerumfeld

EP-6.1 Flächennutzung (li)	Brache (>50%), Bebauung mit Freiflächen
EP-6.1 Flächennutzung (re)	Grünland (>50%), Acker, Sonderkultur
EP-6.2 Gewässerrandstreifen (li)	Saumstreifen (10 - 50 m), Gewässerrandstreifen (50 - 100 m)
EP-6.2 Gewässerrandstreifen (re)	kein (10 - 50 m), Saumstreifen (50 - 100 m)
EP-6.3 Schäd. Umfeldstrukturen (li)	keine
EP-6.3 Schäd. Umfeldstrukturen (re)	keine
<i>Entfernung zum Gewässer: gering (<10 m); mittel (10-40 m); groß (>40 m)</i>	
EP-6.01 Bes. Umfeldstrukturen (li)	keine
EP-6.01 Bes. Umfeldstrukturen (re)	keine

Funktionale Einheiten

	li	re
Vorland (6.1, 6.3, 6.01)	5	5
Uferstreifen (6.2)	3	5
Klasse	4	5

Fotodokumentation

Foto gegen Fließrichtung

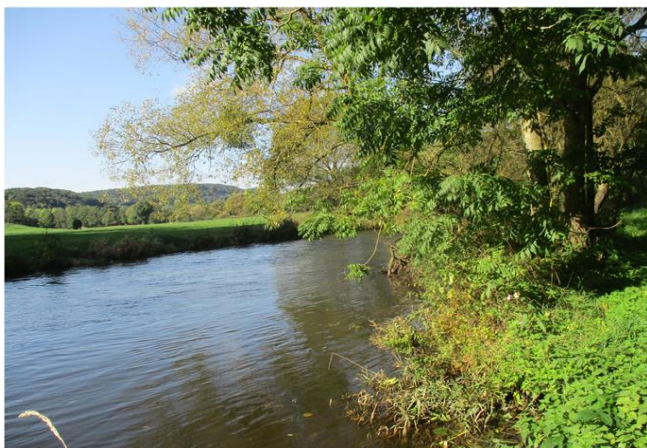


Foto in Fließrichtung

