

Abschnitt: 004\_0161

Gewässer: Our

OWK-ID: V-1.2

## Identifikation und Status

Abschnitt-ID (Länge)	004_0161 (100m)
OWK-ID	V-1.2
Gewässername	Our
Stationierung (von) [m]	16100
Stationierung (bis) [m]	16200
Kartierungsstatus	kartiert
Kartierungsstatus (Sonstiges)	keine Angabe
Kartierungsstatus (Anmerkung)	keine Angabe
Erhebungsdatum	18.10.2019
Name der Kartierer*in	Georg Lamberty (Planungsbüro Zumbroich)

## Typisierung und Charakterisierung

LAWA-Typ	Typ 9.2: Große Flüsse des Mittelgebirges
LUX-Typ	ohne Typzuweisung
Substrattyp im Referenzzustand	Schotter
Talform	Mäandertal
Laufstyp im Referenzzustand	unverzweigt
Windungsgrad im Referenzzustand	mäandrierend (Windungsgrad >1,51 - <2,0)
Anthropogene Überprägung	Wasserkraft
Sonderfall	Gewässer gestaut (G)
Gewässerlage	Freie Landschaft
Sohlbreite	>80 - 160 m
Obere Breite	>80 - 160 m
Einschnittstiefe	0
Mittelwassertiefe	0

## Bewertung (Klassen 1 - 7)

Klassen (Grad der Veränderung): 1 - unverändert, 2 - gering, 3 - mäßig, 4 - deutlich, 5 - stark, 6 - sehr stark, 7 - vollständig

Einzelparameter		Hauptparameter		Bereich		Gesamt	
EP-1.1 Laufkrümmung	0	HP-1 Laufentwicklung	7			Gesamt- bewertung	7
EP-1.2 Krümmungserosion	0						
EP-1.3 Längsbänke	0						
EP-1.4 Laufstrukturen	0						
EP-2.1 Querbauwerke	0	HP-2 Längsprofil	7	Sohle	7		
EP-2.2 Verrohrung	0						
EP-2.3 Rückstau	0						
EP-2.4 Querbänke	0						
EP-2.5 Strömungsdiversität	0						
EP-2.6 Tiefenvarianz	0						
EP-2.7 Ausleitung	0						
EP-3.1 Sohlsubstrat	0	HP-3 Sohlstruktur	7				
EP-3.2 Substratdiversität	0						
EP-3.3 Sohlverbau	0						
EP-3.4 Sohlstrukturen	0						
EP-4.1 Profiltyp	0	HP-4 Querprofil	7				
EP-4.2 Profiltiefe	0						
EP-4.3 Breitereosion	0						
EP-4.4 Breitenvarianz	0						
EP-4.5 Durchlass	0						
EP-5.1 Uferbewuchs (li)	0	HP-5 Uferstruktur (links)	7	Ufer	7		
EP-5.2 Uferverbau (li)	0						
EP-5.3 Uferstrukturen (li)	0						
EP-5.1 Uferbewuchs (re)	0	HP-5 Uferstruktur (rechts)	7				
EP-5.2 Uferverbau (re)	0						
EP-5.3 Uferstrukturen (re)	0						
EP-6.1 Flächennutzung (li)	0	HP-6 Gewässerumfeld (links)	7				
EP-6.2 Gewässerrandstreifen (li)	0						
EP-6.3 Schäd. Umfeldstrukturen (li)	0						
EP-6.1 Flächennutzung (re)	0	HP-6 Gewässerumfeld (rechts)	7	Land	7		
EP-6.2 Gewässerrandstreifen (re)	0						
EP-6.3 Schäd. Umfeldstrukturen (re)	0						



Abschnitt: 004\_0161

Gewässer: Our

OWK-ID: V-1.2

## Erfassung der Haupt- und Einzelparameter

## Hauptparameter HP-1 Laufentwicklung

EP-1.1 Laufkrümmung  
 EP-1.1 Verzweigung  
 EP-1.2 Krümmungserosion  
 EP-1.3 Längsbänke  
 EP-1.4 Laufstrukturen  
 Totholzverkläusung  
 Sturzbaum  
 Inselbildung  
 Laufweitung  
 Laufverengung  
 Laufgabelung  
 Altarm, Nebengerinne  
 Biberdamm

## Funktionale Einheiten

Krümmung   
 (1.1, 1.3, 1.4)

Beweglichkeit   
 (1.2, 4.2, 5.2)

**Klasse**

## Hauptparameter HP-2 Längsprofil

EP-2.1 Querbauwerke  
 EP-2.2 Verrohrung  
 EP-2.3 Rückstau  
 EP-2.4 Querbänke  
 EP-2.5 Strömungsdiversität  
 EP-2.6 Tiefenvarianz   
 EP-2.7 Ausleitung  
 EP-2.01 Strömungsbilder

## Funktionale Einheiten

Längsprofilelemente   
 (2.4, 2.5, 2.6)

Hindernisse   
 (2.1, 2.2, 2.3, 2.7, 4.5)

**Klasse**

## Hauptparameter HP-3 Sohlstruktur

EP-3.1 Sohlsubstrat  
 EP-3.1 Sohlsubstrat (organisch)  
 EP-3.2 Substratdiversität  
 EP-3.3 Sohlverbau  
 EP-3.4 Sohlstrukturen   
 Pool, Stille  
 Schnelle  
 Kolk, Tiefenrinne  
 Kehrwasser  
 Kaskade  
 Totholz  
 Wurzelfläche  
 Makrophyten  
 EP-3.01 Sohlbelastungen

## Funktionale Einheiten

Substrate   
 (3.1, 3.2, 3.4, 3.01)

Sohlverbau   
 (3.1, 3.3)

**Klasse**

## Hauptparameter HP-4 Querprofil

EP-4.1 Profiltyp  
 EP-4.2 Profiltiefe  
 EP-4.3 Breitenerosion  
 EP-4.4 Breitenvarianz  
 EP-4.5 Durchlass

## Funktionale Einheiten

Profilform (4.1)

Profiltiefe (4.2)

Breitenentwicklung (4.3, 4.4)

**Klasse**



Abschnitt: 004\_0161 Gewässer: Our OWK-ID: V-1.2

Hauptparameter HP-5 Uferstruktur

EP-5.1 Ufergehölze (li)	
EP-5.1 Krautvegetation (li)	0
EP-5.1 Ufergehölze (re)	0
EP-5.1 Krautvegetation (re)	
EP-5.2 Uferverbau (li)	
EP-5.2 Uferverbau (re)	
EP-5.3 Uferstrukturen	
Baumumlauf (li)	
Prallbaum (li)	
Sturzbaum (li)	
Holzansammlung (li)	
Unterstand (li)	
Abbruchufer (li)	
Baumumlauf (re)	
Prallbaum (re)	
Sturzbaum (re)	
Holzansammlung (re)	
Unterstand (re)	
Abbruchufer (re)	
EP-5.01 Uferbelastungen (li)	
EP-5.01 Uferbelastungen (re)	
EP-5.02 Beschattung	

Funktionale Einheiten		
	li	re
Bewuchs (5.1, 5.02)	0	0
Uferverbau (5.2)	0	0
Naturraumtypische Ausprägung (5.3, 5.01)	0	0
<b>Klasse</b>	<b>7</b>	<b>7</b>

Hauptparameter HP-6 Gewässerumfeld

EP-6.1 Flächennutzung (li)	bodenständiger Wald (>50%)
EP-6.1 Flächennutzung (re)	bodenständiger Wald (>50%), weitere schäd. Struktur gem.6.3
EP-6.2 Gewässerrandstreifen (li)	
EP-6.2 Gewässerrandstreifen (re)	
EP-6.3 Schäd. Umfeldstrukturen (li)	keine
EP-6.3 Schäd. Umfeldstrukturen (re)	Verkehrsflächen, unbefestigt (mittel)
<i>Entfernung zum Gewässer: gering (&lt;10 m); mittel (10-40 m); groß (&gt;40 m)</i>	
EP-6.01 Bes. Umfeldstrukturen (li)	
EP-6.01 Bes. Umfeldstrukturen (re)	

Funktionale Einheiten		
	li	re
Vorland (6.1, 6.3, 6.01)	0	0
Uferstreifen (6.2)	0	0
<b>Klasse</b>	<b>7</b>	<b>7</b>

Fotodokumentation

Foto gegen Fließrichtung

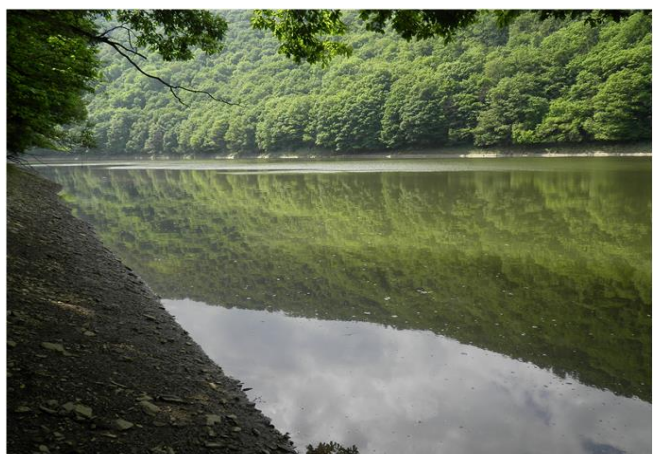


Foto in Fließrichtung

