

Abschnitt: 012\_0186

Gewässer: Eisch

OWK-ID: VI-10.1.b

## Identifikation und Status

Abschnitt-ID (Länge)	012_0186 (100m)
OWK-ID	VI-10.1.b
Gewässername	Eisch
Stationierung (von) [m]	18600
Stationierung (bis) [m]	18700
Kartierungsstatus	kartiert
Kartierungsstatus (Sonstiges)	keine Angabe
Kartierungsstatus (Anmerkung)	keine Angabe
Erhebungsdatum	21.10.2019
Name der Kartierer*in	Daniel Foltyn (Planungsbüro Zumbroich)

## Typisierung und Charakterisierung

LAWA-Typ	Typ 9.1: Karbonatische, fein- bis grobmaterialreiche Mittelgebirgsflüsse
LUX-Typ	Typ V: Flüsse der kollinen Stufe des Gutland
Substrattyp im Referenzzustand	Sand
Talform	Auetal
Lauftyp im Referenzzustand	unverzweigt
Windungsgrad im Referenzzustand	gewunden (Windungsgrad 1,26 - 1,5)
Anthropogene Überprägung	keine
Sonderfall	Sohle nicht erkennbar
Gewässerlage	Freie Landschaft
Sohlbreite	>5 - 10 m
Obere Breite	>10 - 20 m
Einschnittstiefe	nicht erkennbar
Mittelwassertiefe	nicht erkennbar

## Bewertung (Klassen 1 - 7)

Klassen (Grad der Veränderung): 1 - unverändert, 2 - gering, 3 - mäßig, 4 - deutlich, 5 - stark, 6 - sehr stark, 7 - vollständig

Einzelparameter		Hauptparameter		Bereich		Gesamt	
EP-1.1 Laufkrümmung	6	HP-1 Laufentwicklung	7	Sohle	7	Gesamt- bewertung	6
EP-1.2 Krümmungserosion	7						
EP-1.3 Längsbänke	7						
EP-1.4 Laufstrukturen	7						
EP-2.1 Querbauwerke	4	HP-2 Längsprofil	7	Ufer	5		
EP-2.2 Verrohrung	0						
EP-2.3 Rückstau	7						
EP-2.4 Querbänke	0						
EP-2.5 Strömungsdiversität	7						
EP-2.6 Tiefenvarianz	0						
EP-2.7 Ausleitung	0						
EP-3.1 Sohlsubstrat	0	HP-3 Sohlstruktur	0	Land	7		
EP-3.2 Substratdiversität	0						
EP-3.3 Sohlverbau	0						
EP-3.4 Sohlstrukturen	0						
EP-4.1 Profiltyp	4	HP-4 Querprofil	4	Land	7		
EP-4.2 Profiltiefe	4						
EP-4.3 Breitenerosion	1						
EP-4.4 Breitenvarianz	7						
EP-4.5 Durchlass	6						
EP-5.1 Uferbewuchs (li)	6	HP-5 Uferstruktur (links)	7	Land	7		
EP-5.2 Uferverbau (li)	5						
EP-5.3 Uferstrukturen (li)	7						
EP-5.1 Uferbewuchs (re)	4	HP-5 Uferstruktur (rechts)	6	Land	7		
EP-5.2 Uferverbau (re)	5						
EP-5.3 Uferstrukturen (re)	7						
EP-6.1 Flächennutzung (li)	6	HP-6 Gewässerumfeld (links)	7	Land	7		
EP-6.2 Gewässerrandstreifen (li)	7						
EP-6.3 Schäd. Umfeldstrukturen (li)	0						
EP-6.1 Flächennutzung (re)	4	HP-6 Gewässerumfeld (rechts)	6	Land	7		
EP-6.2 Gewässerrandstreifen (re)	7						
EP-6.3 Schäd. Umfeldstrukturen (re)	6						



Abschnitt: 012\_0186

Gewässer: Eisch

OWK-ID: VI-10.1.b

## Erfassung der Haupt- und Einzelparameter

## Hauptparameter HP-1 Laufentwicklung

		Funktionale Einheiten	
EP-1.1 Laufkrümmung	gestreckt	Krümmung (1.1, 1.3, 1.4)	6
EP-1.1 Verzweigung	unverzweigt		
EP-1.2 Krümmungserosion	anthropogen keine		
EP-1.3 Längsbänke	keine		
EP-1.4 Laufstrukturen		Beweglichkeit (1.2, 4.2, 5.2)	7
Totholzverkläusung	keine		
Sturzbaum	keine		
Inselbildung	keine		
Laufweitung	keine		
Laufverengung	keine		
Laufgabelung	keine		
Altarm, Nebengerinne	keine		
Biberdamm	keine	Klasse	7

## Hauptparameter HP-2 Längsprofil

		Funktionale Einheiten	
EP-2.1 Querbauwerke	raue Rampe	Längsprofilelemente (2.4, 2.5, 2.6)	7
EP-2.2 Verrohrung	keine		
EP-2.3 Rückstau	>50 - 100 m		
EP-2.4 Querbänke	nicht erkennbar		
EP-2.5 Strömungsdiversität	keine	Hindernisse (2.1, 2.2, 2.3, 2.7, 4.5)	0
EP-2.6 Tiefenvarianz	nicht erkennbar		
EP-2.7 Ausleitung	keine		
EP-2.01 Strömungsbilder	glatt		
		Klasse	7

## Hauptparameter HP-3 Sohlstruktur

		Funktionale Einheiten	
EP-3.1 Sohlsubstrat	nicht erkennbar	Substrate (3.1, 3.2, 3.4, 3.01)	0
EP-3.1 Sohlsubstrat (organisch)	nicht erkennbar		
EP-3.2 Substratdiversität	nicht erkennbar		
EP-3.3 Sohlverbau	nicht erkennbar (vollständig)	Sohlverbau (3.1, 3.3)	0
EP-3.4 Sohlstrukturen	Sohle nicht erkennbar		
Pool, Stille			
Schnelle			
Kolk, Tiefenrinne			
Kehrwasser			
Kaskade			
Totholz			
Wurzelfläche			
Makrophyten			
EP-3.01 Sohlbelastungen	nicht erkennbar	Klasse	0

## Hauptparameter HP-4 Querprofil

		Funktionale Einheiten	
EP-4.1 Profiltyp	verfallendes Regelprofil	Profilform (4.1)	4
EP-4.2 Profiltiefe	mäßig tief		
EP-4.3 Breitenerosion	keine	Profiltiefe ( (4.2)	4
EP-4.4 Breitenvarianz	keine		
EP-4.5 Durchlass	nat. Ufer unterbrochen (mit Sed.)	Breitenentwicklung (4.3, 4.4)	5
		Klasse	4



Abschnitt: 012\_0186

Gewässer: Eisch

OWK-ID: VI-10.1.b

**Hauptparameter HP-5 Uferstruktur**

EP-5.1 Ufergehölze (li)	nicht bodenständiges Gebüsch, Einzelgehölze
EP-5.1 Krautvegetation (li)	Krautflur, Hochstauden, Wiese
EP-5.1 Ufergehölze (re)	bodenständiger Wald
EP-5.1 Krautvegetation (re)	Krautflur, Hochstauden, Wiese
EP-5.2 Uferverbau (li)	kein Verbau (50 - 100 m), Pflaster/Steinsatz (10 - 50 m)
EP-5.2 Uferverbau (re)	kein Verbau (50 - 100 m), Pflaster/Steinsatz (10 - 50 m)
EP-5.3 Uferstrukturen	
Baumumlauf (li)	keine
Prallbaum (li)	keine
Sturzbaum (li)	keine
Holzansammlung (li)	keine
Unterstand (li)	keine
Abbruchufer (li)	keine
Baumumlauf (re)	keine
Prallbaum (re)	keine
Sturzbaum (re)	keine
Holzansammlung (re)	keine
Unterstand (re)	keine
Abbruchufer (re)	keine
EP-5.01 Uferbelastungen (li)	keine
EP-5.01 Uferbelastungen (re)	Einleitungen
EP-5.02 Beschattung	halbschattig

**Funktionale Einheiten**

	li	re
Bewuchs (5.1, 5.02)	6	4
Uferverbau (5.2)	5	5
Naturraumtypische Ausprägung (5.3, 5.01)	7	7
<b>Klasse</b>	<b>7</b>	<b>6</b>

**Hauptparameter HP-6 Gewässerumfeld**

EP-6.1 Flächennutzung (li)	Grünland, Bebauung mit Freiflächen (>50%)
EP-6.1 Flächennutzung (re)	Grünland (>50%), weitere schäd. Struktur gem.6.3
EP-6.2 Gewässerrandstreifen (li)	kein (vollständig)
EP-6.2 Gewässerrandstreifen (re)	kein (vollständig)
EP-6.3 Schäd. Umfeldstrukturen (li)	keine
EP-6.3 Schäd. Umfeldstrukturen (re)	Fischteich im Nebenschluss (mittel)
<i>Entfernung zum Gewässer: gering (&lt;10 m); mittel (10-40 m); groß (&gt;40 m)</i>	
EP-6.01 Bes. Umfeldstrukturen (li)	keine
EP-6.01 Bes. Umfeldstrukturen (re)	keine

**Funktionale Einheiten**

	li	re
Vorland (6.1, 6.3, 6.01)	6	4
Uferstreifen (6.2)	7	7
<b>Klasse</b>	<b>7</b>	<b>6</b>

**Fotodokumentation**

Foto gegen Fließrichtung

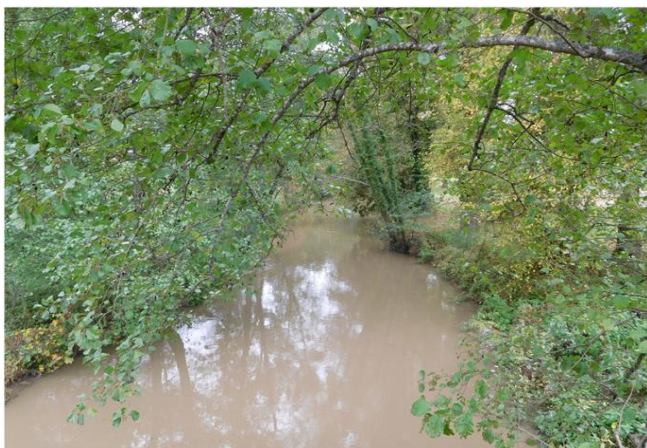


Foto in Fließrichtung

