

Abschnitt: 011\_0060

Gewässer: Mamer

OWK-ID: VI-11.b

## Identifikation und Status

Abschnitt-ID (Länge)	011_0060 (100m)
OWK-ID	VI-11.b
Gewässername	Mamer
Stationierung (von) [m]	6000
Stationierung (bis) [m]	6100
Kartierungsstatus	kartiert
Kartierungsstatus (Sonstiges)	keine Angabe
Kartierungsstatus (Anmerkung)	keine Angabe
Erhebungsdatum	01.05.2019
Name der Kartierer*in	Georg Lamberty (Planungsbüro Zumbroich)

## Typisierung und Charakterisierung

LAWA-Typ	Typ 6: Feinmaterialreiche, karbonatische Mittelgebirgsbäche
LUX-Typ	Typ IV: Bäche der kollinen Stufe des Gutland
Substrattyp im Referenzzustand	Sand
Talform	Auetal
Lauftyp im Referenzzustand	unverzweigt
Windungsgrad im Referenzzustand	gewunden (Windungsgrad 1,26 - 1,5)
Anthropogene Überprägung	keine
Sonderfall	kein
Gewässerlage	Freie Landschaft
Sohlbreite	>5 - 10 m
Obere Breite	>10 - 20 m
Einschnitttiefe	>3 - 5 m
Mittelwassertiefe	>0,3 - 0,5 m

## Bewertung (Klassen 1 - 7)

Klassen (Grad der Veränderung): 1 - unverändert, 2 - gering, 3 - mäßig, 4 - deutlich, 5 - stark, 6 - sehr stark, 7 - vollständig

Einzelparameter		Hauptparameter		Bereich		Gesamt
EP-1.1 Laufkrümmung	3	HP-1 Laufentwicklung	5	Sohle	4	Gesamt- bewertung 5
EP-1.2 Krümmungserosion	4					
EP-1.3 Längsbänke	7					
EP-1.4 Laufstrukturen	5					
EP-2.1 Querbauwerke	0	HP-2 Längsprofil	4	Ufer	5	
EP-2.2 Verrohrung	0					
EP-2.3 Rückstau	0					
EP-2.4 Querbänke	0					
EP-2.5 Strömungsdiversität	3					
EP-2.6 Tiefenvarianz	5					
EP-2.7 Ausleitung	0					
EP-3.1 Sohlsubstrat	0	HP-3 Sohlstruktur	4	Land	6	
EP-3.2 Substratdiversität	4					
EP-3.3 Sohlverbau	0					
EP-3.4 Sohlstrukturen	5					
EP-4.1 Profiltyp	6	HP-4 Querprofil	5	Land	6	
EP-4.2 Profiltiefe	6					
EP-4.3 Breitenerosion	5					
EP-4.4 Breitenvarianz	4					
EP-4.5 Durchlass	0					
EP-5.1 Uferbewuchs (li)	4	HP-5 Uferstruktur (links)	4	Land	6	
EP-5.2 Uferverbau (li)	0					
EP-5.3 Uferstrukturen (li)	5					
EP-5.1 Uferbewuchs (re)	4	HP-5 Uferstruktur (rechts)	4	Land	6	
EP-5.2 Uferverbau (re)	0					
EP-5.3 Uferstrukturen (re)	5					
EP-6.1 Flächennutzung (li)	4	HP-6 Gewässerumfeld (links)	6	Land	6	
EP-6.2 Gewässerrandstreifen (li)	7					
EP-6.3 Schäd. Umfeldstrukturen (li)	6					
EP-6.1 Flächennutzung (re)	4	HP-6 Gewässerumfeld (rechts)	6	Land	6	
EP-6.2 Gewässerrandstreifen (re)	7					
EP-6.3 Schäd. Umfeldstrukturen (re)	0					



Abschnitt: 011\_0060

Gewässer: Mamer

OWK-ID: VI-11.b

## Erfassung der Haupt- und Einzelparameter

## Hauptparameter HP-1 Laufentwicklung

		Funktionale Einheiten	
EP-1.1 Laufkrümmung	stark geschwungen	Krümmung (1.1, 1.3, 1.4)	4
EP-1.1 Verzweigung	unverzweigt		
EP-1.2 Krümmungserosion	vereinzelt schwach		
EP-1.3 Längsbänke	keine		
EP-1.4 Laufstrukturen		Beweglichkeit (1.2, 4.2, 5.2)	5
Totholzverkläusung	keine		
Sturzbaum	ein		
Inselbildung	keine		
Laufweitung	keine		
Laufverengung	Ansätze		
Laufgabelung	keine		
Altarm, Nebengerinne	keine		
Biberdamm	keine	Klasse	5

## Hauptparameter HP-2 Längsprofil

		Funktionale Einheiten	
EP-2.1 Querbauwerke	Grundschwelle	Längsprofilelemente (2.4, 2.5, 2.6)	4
EP-2.2 Verrohrung	keine		
EP-2.3 Rückstau	kein		
EP-2.4 Querbänke	Ansätze		
EP-2.5 Strömungsdiversität	mäßig	Hindernisse (2.1, 2.2, 2.3, 2.7, 4.5)	0
EP-2.6 Tiefenvarianz	gering		
EP-2.7 Ausleitung	keine		
EP-2.01 Strömungsbilder	glatt, gerippt, leicht plätschernd		
		Klasse	4

## Hauptparameter HP-3 Sohlstruktur

		Funktionale Einheiten	
EP-3.1 Sohlsubstrat	Ton/Löß/Lehm, Sand (dominierend), Kies, Schotter	Substrate (3.1, 3.2, 3.4, 3.01)	4
EP-3.1 Sohlsubstrat (organisch)	kein (dominierend), Algen, Totholz		
EP-3.2 Substratdiversität	mäßig		
EP-3.3 Sohlverbau	kein Verbau (vollständig)	Sohlverbau (3.1, 3.3)	1
EP-3.4 Sohlstrukturen	Sohle erkennbar		
Pool, Stille	keine		
Schnelle	Ansätze		
Kolk, Tiefenrinne	keine		
Kehrwasser	keine		
Kaskade	keine		
Totholz	Ansätze		
Wurzelfläche	Ansätze		
Makrophyten	keine		
EP-3.01 Sohlbelastungen	keine	Klasse	4

## Hauptparameter HP-4 Querprofil

		Funktionale Einheiten	
EP-4.1 Profiltyp	Erosionsprofil tief	Profilform (4.1)	5
EP-4.2 Profiltiefe	tief		
EP-4.3 Breitenerosion	schwach	Profilentwicklung (4.2)	6
EP-4.4 Breitenvarianz	gering		
EP-4.5 Durchlass	kein Durchlass/Brücke		
		Breitenentwicklung (4.3, 4.4)	5
		Klasse	5



Abschnitt: 011\_0060

Gewässer: Mamer

OWK-ID: VI-11.b

**Hauptparameter HP-5 Uferstruktur**

EP-5.1 Ufergehölze (li)	teilweise bodenständiger Wald oder Galerie
EP-5.1 Krautvegetation (li)	Krautflur, Hochstauden, Wiese
EP-5.1 Ufergehölze (re)	teilweise bodenständiger Wald oder Galerie
EP-5.1 Krautvegetation (re)	Krautflur, Hochstauden, Wiese
EP-5.2 Uferverbau (li)	kein Verbau (vollständig)
EP-5.2 Uferverbau (re)	kein Verbau (vollständig)
EP-5.3 Uferstrukturen	
Baumumlauf (li)	keine
Prallbaum (li)	Ansätze
Sturzbaum (li)	ein
Holzansammlung (li)	Ansätze
Unterstand (li)	Ansätze
Abbruchufer (li)	keine
Baumumlauf (re)	keine
Prallbaum (re)	Ansätze
Sturzbaum (re)	ein
Holzansammlung (re)	Ansätze
Unterstand (re)	Ansätze
Abbruchufer (re)	keine
EP-5.01 Uferbelastungen (li)	keine
EP-5.01 Uferbelastungen (re)	keine
EP-5.02 Beschattung	halbschattig

**Funktionale Einheiten**

	li	re
Bewuchs (5.1, 5.02)	4	4
Uferverbau (5.2)	1	1
Naturraumtypische Ausprägung (5.3, 5.01)	4	4
<b>Klasse</b>	<b>4</b>	<b>4</b>

**Hauptparameter HP-6 Gewässerumfeld**

EP-6.1 Flächennutzung (li)	Brache, Grünland (>50%), nicht bodenst. Wald, Nadelforst, weitere schäd. Struktur gem.6.3
EP-6.1 Flächennutzung (re)	Grünland (>50%)
EP-6.2 Gewässerrandstreifen (li)	kein (50 - 100 m), Saumstreifen (10 - 50 m)
EP-6.2 Gewässerrandstreifen (re)	kein (vollständig)
EP-6.3 Schäd. Umfeldstrukturen (li)	Verkehrsflächen, befestigt (mittel)
EP-6.3 Schäd. Umfeldstrukturen (re)	keine
<i>Entfernung zum Gewässer: gering (&lt;10 m); mittel (10-40 m); groß (&gt;40 m)</i>	
EP-6.01 Bes. Umfeldstrukturen (li)	keine
EP-6.01 Bes. Umfeldstrukturen (re)	keine

**Funktionale Einheiten**

	li	re
Vorland (6.1, 6.3, 6.01)	5	4
Uferstreifen (6.2)	6	7
<b>Klasse</b>	<b>6</b>	<b>6</b>

**Fotodokumentation**

Foto gegen Fließrichtung

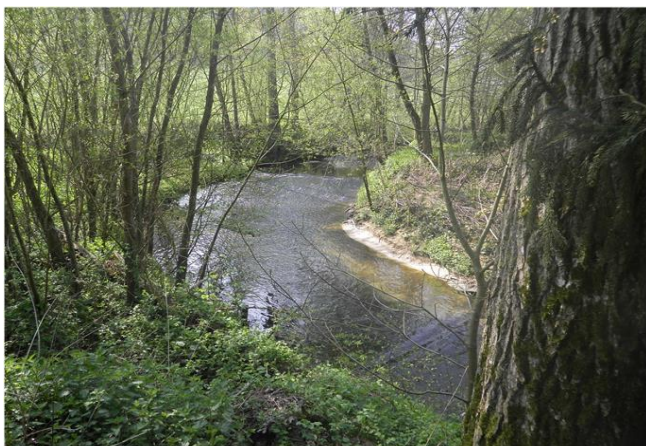


Foto in Fließrichtung

