

Abschnitt: 011_0115

Gewässer: Mamer

OWK-ID: VI-11.b

Identifikation und Status

Abschnitt-ID (Länge)	011_0115 (100m)
OWK-ID	VI-11.b
Gewässername	Mamer
Stationierung (von) [m]	11500
Stationierung (bis) [m]	11600
Kartierungsstatus	kartiert
Kartierungsstatus (Sonstiges)	keine Angabe
Kartierungsstatus (Anmerkung)	keine Angabe
Erhebungsdatum	01.05.2019
Name der Kartierer*in	Georg Lamberty (Planungsbüro Zumbroich)

Typisierung und Charakterisierung

LAWA-Typ	Typ 6: Feinmaterialreiche, karbonatische Mittelgebirgsbäche
LUX-Typ	Typ IV: Bäche der kollinen Stufe des Gutland
Substrattyp im Referenzzustand	Schotter
Talform	Sohlenkerbtal
Lauftyp im Referenzzustand	unverzweigt
Windungsgrad im Referenzzustand	schwach gewunden (Windungsgrad 1,06 - 1,25)
Anthropogene Überprägung	keine
Sonderfall	kein
Gewässerlage	Freie Landschaft
Sohlbreite	>5 - 10 m
Obere Breite	>5 - 10 m
Einschnittstiefe	>1 - 2 m
Mittelwassertiefe	0,1 - 0,3 m

Bewertung (Klassen 1 - 7)

Klassen (Grad der Veränderung): 1 - unverändert, 2 - gering, 3 - mäßig, 4 - deutlich, 5 - stark, 6 - sehr stark, 7 - vollständig

Einzelparameter		Hauptparameter	Bereich		Gesamt
EP-1.1 Laufkrümmung	4	HP-1 Laufentwicklung	6		
EP-1.2 Krümmungserosion	7				
EP-1.3 Längsbänke	5				
EP-1.4 Laufstrukturen	7				
EP-2.1 Querbauwerke	0	HP-2 Längsprofil	4	Sohle	5
EP-2.2 Verrohrung	0				
EP-2.3 Rückstau	0				
EP-2.4 Querbänke	5				
EP-2.5 Strömungsdiversität	4				
EP-2.6 Tiefenvarianz	4				
EP-2.7 Ausleitung	0				
EP-3.1 Sohlsubstrat	0	HP-3 Sohlstruktur	4		
EP-3.2 Substratdiversität	2				
EP-3.3 Sohlverbau	4				
EP-3.4 Sohlstrukturen	5				
EP-4.1 Profiltyp	7	HP-4 Querprofil	6		
EP-4.2 Profiltiefe	6				
EP-4.3 Breitenerosion	5				
EP-4.4 Breitenvarianz	4				
EP-4.5 Durchlass	0				
EP-5.1 Uferbewuchs (li)	4	HP-5 Uferstruktur (links)	6	Ufer	6
EP-5.2 Uferverbau (li)	6				
EP-5.3 Uferstrukturen (li)	7				
EP-5.1 Uferbewuchs (re)	4	HP-5 Uferstruktur (rechts)	5		
EP-5.2 Uferverbau (re)	4				
EP-5.3 Uferstrukturen (re)	7				
EP-6.1 Flächennutzung (li)	6	HP-6 Gewässerumfeld (links)	6		
EP-6.2 Gewässerrandstreifen (li)	6				
EP-6.3 Schäd. Umfeldstrukturen (li)	0				
EP-6.1 Flächennutzung (re)	6	HP-6 Gewässerumfeld (rechts)	6	Land	6
EP-6.2 Gewässerrandstreifen (re)	6				
EP-6.3 Schäd. Umfeldstrukturen (re)	0				
Gesamt-bewertung					5



Abschnitt: 011_0115

Gewässer: Mamer

OWK-ID: VI-11.b

Erfassung der Haupt- und Einzelparameter

Hauptparameter HP-1 Laufentwicklung

		Funktionale Einheiten
EP-1.1 Laufkrümmung	schwach geschwungen	Krümmung (1.1, 1.3, 1.4)
EP-1.1 Verzweigung	unverzweigt	
EP-1.2 Krümmungserosion	anthropogen keine	
EP-1.3 Längsbänke	Ansätze	
EP-1.4 Laufstrukturen		Beweglichkeit (1.2, 4.2, 5.2)
Totholzverkläusung	keine	
Sturzbaum	keine	
Inselbildung	keine	
Laufweitung	keine	
Laufverengung	keine	
Laufgabelung	keine	
Altarm, Nebengerinne	keine	
Biberdamm	keine	Klasse
		6

Hauptparameter HP-2 Längsprofil

		Funktionale Einheiten
EP-2.1 Querbauwerke	kein Querbauwerk	Längsprofilelemente (2.4, 2.5, 2.6)
EP-2.2 Verrohrung	keine	
EP-2.3 Rückstau	kein	
EP-2.4 Querbänke	eine	
EP-2.5 Strömungsdiversität	mäßig	Hindernisse (2.1, 2.2, 2.3, 2.7, 4.5)
EP-2.6 Tiefenvarianz	mäßig	
EP-2.7 Ausleitung	keine	
EP-2.01 Strömungsbilder	glatt, gerippt, leicht plätschernd	
		Klasse
		4

Hauptparameter HP-3 Sohlstruktur

		Funktionale Einheiten
EP-3.1 Sohlsubstrat	Sand, Kies, Schotter (dominierend), Steine, Steinschüttungen (nicht nat.)	Substrate (3.1, 3.2, 3.4, 3.01)
EP-3.1 Sohlsubstrat (organisch)	kein (dominierend), Algen	
EP-3.2 Substratdiversität	groß	
EP-3.3 Sohlverbau	kein Verbau (50 - 100 m), Steinschüttung (10 - 50 m)	Sohlverbau (3.1, 3.3)
EP-3.4 Sohlstrukturen	Sohle erkennbar	
Pool, Stille	keine	
Schnelle	Ansätze	
Kolk, Tiefenrinne	keine	
Kehrwasser	keine	
Kaskade	keine	
Totholz	keine	
Wurzelfläche	Ansätze	
Makrophyten	keine	
		Klasse
		4
EP-3.01 Sohlbelastungen	keine	

Hauptparameter HP-4 Querprofil

		Funktionale Einheiten
EP-4.1 Profiltyp	V-Profil/Kastenprofil	Profilform (4.1)
EP-4.2 Profiltiefe	tief	
EP-4.3 Breitenerosion	schwach	Profiltiefe (4.2)
EP-4.4 Breitenvarianz	gering	
EP-4.5 Durchlass	kein Durchlass/Brücke	Breitenentwicklung (4.3, 4.4)
		Klasse
		6



Abschnitt: 011_0115

Gewässer: Mamer

OWK-ID: VI-11.b

Hauptparameter HP-5 Uferstruktur

EP-5.1 Ufergehölze (li)	teilweise bodenständiger Wald oder Galerie
EP-5.1 Krautvegetation (li)	Krautflur, Hochstauden, Wiese
EP-5.1 Ufergehölze (re)	teilweise bodenständiger Wald oder Galerie
EP-5.1 Krautvegetation (re)	Krautflur, Hochstauden, Wiese
EP-5.2 Uferverbau (li)	Steinschüttung/-wurf (10 - 50 m), Pflaster/Steinsatz (50 - 100 m), Beton/Mauerwerk (10 - 50 m)
EP-5.2 Uferverbau (re)	kein Verbau (50 - 100 m), Steinschüttung/-wurf (10 - 50 m)
EP-5.3 Uferstrukturen	
Baumumlauf (li)	keine
Prallbaum (li)	keine
Sturzbaum (li)	keine
Holzansammlung (li)	keine
Unterstand (li)	keine
Abbruchufer (li)	keine
Baumumlauf (re)	keine
Prallbaum (re)	keine
Sturzbaum (re)	keine
Holzansammlung (re)	keine
Unterstand (re)	keine
Abbruchufer (re)	keine
EP-5.01 Uferbelastungen (li)	keine
EP-5.01 Uferbelastungen (re)	keine
EP-5.02 Beschattung	halbschattig

Funktionale Einheiten

	li	re
Bewuchs (5.1, 5.02)	4	4
Uferverbau (5.2)	6	4
Naturraumtypische Ausprägung (5.3, 5.01)	7	6
Klasse	6	5

Hauptparameter HP-6 Gewässerumfeld

EP-6.1 Flächennutzung (li)	Bebauung mit Freiflächen (>50%)
EP-6.1 Flächennutzung (re)	Bebauung mit Freiflächen (>50%)
EP-6.2 Gewässerrandstreifen (li)	kein (10 - 50 m), Saumstreifen (50 - 100 m)
EP-6.2 Gewässerrandstreifen (re)	kein (10 - 50 m), Saumstreifen (50 - 100 m)
EP-6.3 Schäd. Umfeldstrukturen (li)	keine
EP-6.3 Schäd. Umfeldstrukturen (re)	keine
<i>Entfernung zum Gewässer: gering (<10 m); mittel (10-40 m); groß (>40 m)</i>	
EP-6.01 Bes. Umfeldstrukturen (li)	keine
EP-6.01 Bes. Umfeldstrukturen (re)	keine

Funktionale Einheiten

	li	re
Vorland (6.1, 6.3, 6.01)	6	6
Uferstreifen (6.2)	6	6
Klasse	6	6

Fotodokumentation

Foto gegen Fließrichtung

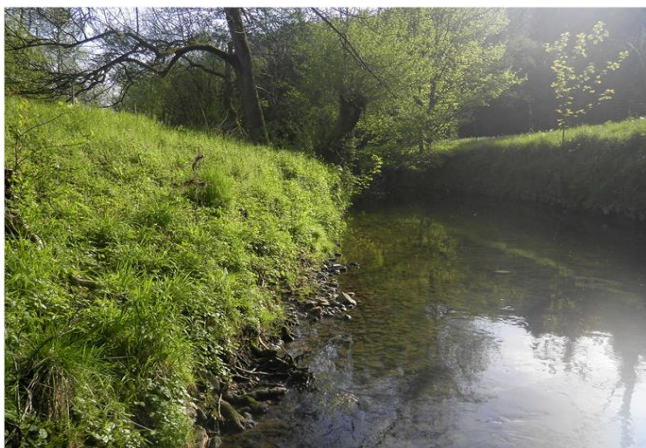


Foto in Fließrichtung

