

Abschnitt: 011_0144

Gewässer: Mamer

OWK-ID: VI-11.b

Identifikation und Status

Abschnitt-ID (Länge)	011_0144 (100m)
OWK-ID	VI-11.b
Gewässername	Mamer
Stationierung (von) [m]	14400
Stationierung (bis) [m]	14500
Kartierungsstatus	kartiert
Kartierungsstatus (Sonstiges)	keine Angabe
Kartierungsstatus (Anmerkung)	keine Angabe
Erhebungsdatum	15.05.2019
Name der Kartierer*in	Georg Lamberty (Planungsbüro Zumbroich)

Typisierung und Charakterisierung

LAWA-Typ	Typ 6: Feinmaterialreiche, karbonatische Mittelgebirgsbäche
LUX-Typ	Typ IV: Bäche der kollinen Stufe des Gutland
Substrattyp im Referenzzustand	Schotter
Talform	Sohlenkerbtal
Laufstyp im Referenzzustand	unverzweigt
Windungsgrad im Referenzzustand	schwach gewunden (Windungsgrad 1,06 - 1,25)
Anthropogene Überprägung	keine
Sonderfall	kein
Gewässerlage	Freie Landschaft
Sohlbreite	>5 - 10 m
Obere Breite	>10 - 20 m
Einschnittstiefe	>1 - 2 m
Mittelwassertiefe	0,1 - 0,3 m

Bewertung (Klassen 1 - 7)

Klassen (Grad der Veränderung): 1 - unverändert, 2 - gering, 3 - mäßig, 4 - deutlich, 5 - stark, 6 - sehr stark, 7 - vollständig

Einzelparameter		Hauptparameter	Bereich	Gesamt
EP-1.1 Laufkrümmung	3	HP-1 Laufentwicklung		
EP-1.2 Krümmungserosion	5			
EP-1.3 Längsbänke	3			
EP-1.4 Laufstrukturen	2			
EP-2.1 Querbauwerke	0	HP-2 Längsprofil	Sohle	3
EP-2.2 Verrohrung	0			
EP-2.3 Rückstau	0			
EP-2.4 Querbänke	4			
EP-2.5 Strömungsdiversität	2			
EP-2.6 Tiefenvarianz	4			
EP-2.7 Ausleitung	0			
EP-3.1 Sohlsubstrat	0	HP-3 Sohlstruktur		
EP-3.2 Substratdiversität	2			
EP-3.3 Sohlverbau	0			
EP-3.4 Sohlstrukturen	2			
EP-4.1 Profiltyp	2	HP-4 Querprofil		
EP-4.2 Profiltiefe	2			
EP-4.3 Breitenerosion	1			
EP-4.4 Breitenvarianz	2			
EP-4.5 Durchlass	0			
EP-5.1 Uferbewuchs (li)	4	HP-5 Uferstruktur (links)	Ufer	2
EP-5.2 Uferverbau (li)	0			
EP-5.3 Uferstrukturen (li)	4			
EP-5.1 Uferbewuchs (re)	2	HP-5 Uferstruktur (rechts)		
EP-5.2 Uferverbau (re)	0			
EP-5.3 Uferstrukturen (re)	3			
EP-6.1 Flächennutzung (li)	4	HP-6 Gewässerumfeld (links)		
EP-6.2 Gewässerrandstreifen (li)	1			
EP-6.3 Schäd. Umfeldstrukturen (li)	0			
EP-6.1 Flächennutzung (re)	4	HP-6 Gewässerumfeld (rechts)	Land	2
EP-6.2 Gewässerrandstreifen (re)	1			
EP-6.3 Schäd. Umfeldstrukturen (re)	0			
Gesamtbewertung				2



Abschnitt: 011_0144

Gewässer: Mamer

OWK-ID: VI-11.b

Erfassung der Haupt- und Einzelparameter

Hauptparameter HP-1 Laufentwicklung

		Funktionale Einheiten	
EP-1.1 Laufkrümmung	mäßig geschwungen	Krümmung (1.1, 1.3, 1.4)	3
EP-1.1 Verzweigung	unverzweigt		
EP-1.2 Krümmungserosion	vereinzelt schwach		
EP-1.3 Längsbänke	zwei		
EP-1.4 Laufstrukturen		Beweglichkeit (1.2, 4.2, 5.2)	2
Totholzverkläusung	keine		
Sturzbaum	ein		
Inselbildung	keine		
Laufweitung	ein		
Laufverengung	keine		
Laufgabelung	zwei		
Altarm, Nebengerinne	keine		
Biberdamm	keine		
		Klasse	3

Hauptparameter HP-2 Längsprofil

		Funktionale Einheiten	
EP-2.1 Querbauwerke	kein Querbauwerk	Längsprofilelemente (2.4, 2.5, 2.6)	3
EP-2.2 Verrohrung	keine		
EP-2.3 Rückstau	kein		
EP-2.4 Querbänke	zwei		
EP-2.5 Strömungsdiversität	groß	Hindernisse (2.1, 2.2, 2.3, 2.7, 4.5)	0
EP-2.6 Tiefenvarianz	mäßig		
EP-2.7 Ausleitung	keine		
EP-2.01 Strömungsbilder	glatt, geripfelt, leicht plätschernd, gewellt		
		Klasse	3

Hauptparameter HP-3 Sohlstruktur

		Funktionale Einheiten	
EP-3.1 Sohlsubstrat	Sand, Kies, Schotter (dominierend), Steine	Substrate (3.1, 3.2, 3.4, 3.01)	2
EP-3.1 Sohlsubstrat (organisch)	kein (dominierend), Algen, Totholz		
EP-3.2 Substratdiversität	groß		
EP-3.3 Sohlverbau	kein Verbau (vollständig)		
EP-3.4 Sohlstrukturen		Sohlverbau (3.1, 3.3)	1
Pool, Stille	ein		
Schnelle	zwei		
Kolk, Tiefenrinne	keine		
Kehrwasser	keine		
Kaskade	keine		
Totholz	ein		
Wurzelfläche	Ansätze		
Makrophyten	keine		
EP-3.01 Sohlbelastungen	keine		
		Klasse	2

Hauptparameter HP-4 Querprofil

		Funktionale Einheiten	
EP-4.1 Profiltyp	annähernd Naturprofil	Profilform (4.1)	2
EP-4.2 Profiltiefe	flach		
EP-4.3 Breitenerosion	keine		
EP-4.4 Breitenvarianz	mäßig	Profiltiefe (4.2)	2
EP-4.5 Durchlass	kein Durchlass/Brücke		
		Breitenentwicklung (4.3, 4.4)	2
		Klasse	2



Abschnitt: 011_0144

Gewässer: Mamer

OWK-ID: VI-11.b

Hauptparameter HP-5 Uferstruktur

EP-5.1 Ufergehölze (li)	teilweise bodenständiger Wald oder Galerie
EP-5.1 Krautvegetation (li)	Krautflur, Hochstauden, Wiese
EP-5.1 Ufergehölze (re)	teilweise bodenständiger Wald oder Galerie
EP-5.1 Krautvegetation (re)	naturnahe Krautvegetation
EP-5.2 Uferverbau (li)	kein Verbau (vollständig)
EP-5.2 Uferverbau (re)	kein Verbau (vollständig)
EP-5.3 Uferstrukturen	
Baumumlauf (li)	ein
Prallbaum (li)	keine
Sturzbaum (li)	keine
Holzansammlung (li)	Ansätze
Unterstand (li)	keine
Abbruchufer (li)	keine
Baumumlauf (re)	ein
Prallbaum (re)	keine
Sturzbaum (re)	ein
Holzansammlung (re)	Ansätze
Unterstand (re)	keine
Abbruchufer (re)	keine
EP-5.01 Uferbelastungen (li)	keine
EP-5.01 Uferbelastungen (re)	keine
EP-5.02 Beschattung	schattig

Funktionale Einheiten

	li	re
Bewuchs (5.1, 5.02)	3	2

	li	re
Uferverbau (5.2)	1	1

	li	re
Naturraumtypische Ausprägung (5.3, 5.01)	3	2

	li	re
Klasse	3	2

Hauptparameter HP-6 Gewässerumfeld

EP-6.1 Flächennutzung (li)	bodenständiger Wald (>50%), nicht bodenst. Wald, Nadelforst
EP-6.1 Flächennutzung (re)	bodenständiger Wald (>50%), nicht bodenst. Wald, Nadelforst
EP-6.2 Gewässerrandstreifen (li)	Wald/Sukzession (vollständig)
EP-6.2 Gewässerrandstreifen (re)	Wald/Sukzession (vollständig)
EP-6.3 Schäd. Umfeldstrukturen (li)	keine
EP-6.3 Schäd. Umfeldstrukturen (re)	keine
<i>Entfernung zum Gewässer: gering (<10 m); mittel (10-40 m); groß (>40 m)</i>	
EP-6.01 Bes. Umfeldstrukturen (li)	keine
EP-6.01 Bes. Umfeldstrukturen (re)	keine

Funktionale Einheiten

	li	re
Vorland (6.1, 6.3, 6.01)	4	3

	li	re
Uferstreifen (6.2)	1	1

	li	re
Klasse	3	2

Fotodokumentation

Foto gegen Fließrichtung

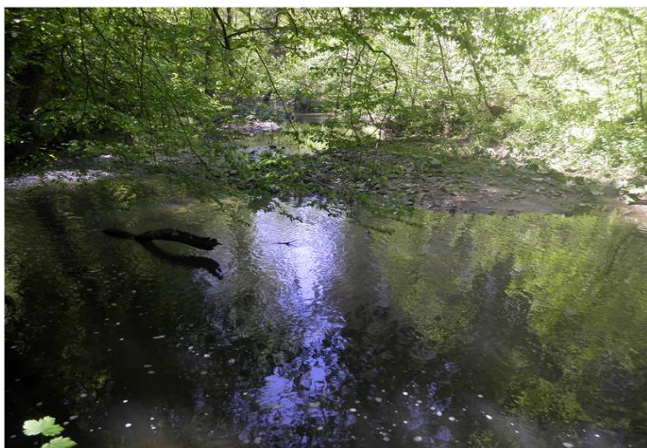


Foto in Fließrichtung

