

Abschnitt: 011_0166

Gewässer: Mamer

OWK-ID: VI-11.b

Identifikation und Status

Abschnitt-ID (Länge)	011_0166 (100m)
OWK-ID	VI-11.b
Gewässername	Mamer
Stationierung (von) [m]	16600
Stationierung (bis) [m]	16700
Kartierungsstatus	kartiert
Kartierungsstatus (Sonstiges)	keine Angabe
Kartierungsstatus (Anmerkung)	keine Angabe
Erhebungsdatum	15.05.2019
Name der Kartierer*in	Georg Lamberty (Planungsbüro Zumbroich)

Typisierung und Charakterisierung

LAWA-Typ	Typ 6: Feinmaterialreiche, karbonatische Mittelgebirgsbäche
LUX-Typ	Typ IV: Bäche der kollinen Stufe des Gutland
Substrattyp im Referenzzustand	Schotter
Talform	Sohlenkerbtal
Laufstyp im Referenzzustand	unverzweigt
Windungsgrad im Referenzzustand	schwach gewunden (Windungsgrad 1,06 - 1,25)
Anthropogene Überprägung	keine
Sonderfall	kein
Gewässerlage	Freie Landschaft
Sohlbreite	>5 - 10 m
Obere Breite	>5 - 10 m
Einschnittstiefe	>1 - 2 m
Mittelwassertiefe	0,1 - 0,3 m

Bewertung (Klassen 1 - 7)

Klassen (Grad der Veränderung): 1 - unverändert, 2 - gering, 3 - mäßig, 4 - deutlich, 5 - stark, 6 - sehr stark, 7 - vollständig

Einzelparameter		Hauptparameter		Bereich		Gesamt	
EP-1.1 Laufkrümmung	4	HP-1 Laufentwicklung	5	Sohle	6	Gesamt- bewertung	5
EP-1.2 Krümmungserosion	5						
EP-1.3 Längsbänke	5						
EP-1.4 Laufstrukturen	7						
EP-2.1 Querbauwerke	0	HP-2 Längsprofil	7				
EP-2.2 Verrohrung	0						
EP-2.3 Rückstau	7						
EP-2.4 Querbänke	7						
EP-2.5 Strömungsdiversität	7						
EP-2.6 Tiefenvarianz	5						
EP-2.7 Ausleitung	0						
EP-3.1 Sohlsubstrat	0	HP-3 Sohlstruktur	5				
EP-3.2 Substratdiversität	5						
EP-3.3 Sohlverbau	0						
EP-3.4 Sohlstrukturen	5						
EP-4.1 Profiltyp	4	HP-4 Querprofil	4	Ufer	5		
EP-4.2 Profiltiefe	4						
EP-4.3 Breitenerosion	1						
EP-4.4 Breitenvarianz	4						
EP-4.5 Durchlass	6						
EP-5.1 Uferbewuchs (li)	4	HP-5 Uferstruktur (links)	5				
EP-5.2 Uferverbau (li)	6						
EP-5.3 Uferstrukturen (li)	5						
EP-5.1 Uferbewuchs (re)	4	HP-5 Uferstruktur (rechts)	5				
EP-5.2 Uferverbau (re)	6						
EP-5.3 Uferstrukturen (re)	5						
EP-6.1 Flächennutzung (li)	1	HP-6 Gewässerumfeld (links)	4	Land	4		
EP-6.2 Gewässerrandstreifen (li)	3						
EP-6.3 Schäd. Umfeldstrukturen (li)	6						
EP-6.1 Flächennutzung (re)	1	HP-6 Gewässerumfeld (rechts)	4				
EP-6.2 Gewässerrandstreifen (re)	3						
EP-6.3 Schäd. Umfeldstrukturen (re)	6						



Abschnitt: 011_0166

Gewässer: Mamer

OWK-ID: VI-11.b

Erfassung der Haupt- und Einzelparameter

Hauptparameter HP-1 Laufentwicklung

		Funktionale Einheiten	
EP-1.1 Laufkrümmung	schwach geschwungen	Krümmung (1.1, 1.3, 1.4)	5
EP-1.1 Verzweigung	unverzweigt		
EP-1.2 Krümmungserosion	vereinzelt schwach		
EP-1.3 Längsbänke	Ansätze		
EP-1.4 Laufstrukturen		Beweglichkeit (1.2, 4.2, 5.2)	5
Totholzverklauung	keine		
Sturzbaum	keine		
Inselbildung	keine		
Laufweitung	keine		
Laufverengung	keine		
Laufgabelung	keine		
Altarm, Nebengerinne	keine		
Biberdamm	keine	Klasse	5

Hauptparameter HP-2 Längsprofil

		Funktionale Einheiten	
EP-2.1 Querbauwerke	kein Querbauwerk	Längsprofilelemente (2.4, 2.5, 2.6)	7
EP-2.2 Verrohrung	keine		
EP-2.3 Rückstau	>50 - 100 m		
EP-2.4 Querbänke	anthropogen keine		
EP-2.5 Strömungsdiversität	keine	Hindernisse (2.1, 2.2, 2.3, 2.7, 4.5)	0
EP-2.6 Tiefenvarianz	gering		
EP-2.7 Ausleitung	keine		
EP-2.01 Strömungsbilder	glatt		
		Klasse	7

Hauptparameter HP-3 Sohlstruktur

		Funktionale Einheiten	
EP-3.1 Sohlsubstrat	Ton/Löß/Lehm (dominierend), Sand, Kies	Substrate (3.1, 3.2, 3.4, 3.01)	5
EP-3.1 Sohlsubstrat (organisch)	kein		
EP-3.2 Substratdiversität	gering		
EP-3.3 Sohlverbau	kein Verbau (vollständig)	Sohlverbau (3.1, 3.3)	1
EP-3.4 Sohlstrukturen	Sohle erkennbar		
Pool, Stille	keine		
Schnelle	keine		
Kolk, Tiefenrinne	keine		
Kehrwasser	keine		
Kaskade	keine		
Totholz	Ansätze		
Wurzelfläche	Ansätze		
Makrophyten	keine		
EP-3.01 Sohlbelastungen	keine		

Hauptparameter HP-4 Querprofil

		Funktionale Einheiten	
EP-4.1 Profiltyp	verfallendes Regelprofil	Profilform (4.1)	4
EP-4.2 Profiltiefe	mäßig tief		
EP-4.3 Breitenerosion	keine	Profiltiefe (4.2)	3
EP-4.4 Breitenvarianz	gering		
EP-4.5 Durchlass	nat. Ufer unterbrochen (mit Sed.)	Breitenentwicklung (4.3, 4.4)	5



Abschnitt: 011_0166

Gewässer: Mamer

OWK-ID: VI-11.b

Hauptparameter HP-5 Uferstruktur

EP-5.1 Ufergehölze (li)	teilweise bodenständiger Wald oder Galerie
EP-5.1 Krautvegetation (li)	Krautflur, Hochstauden, Wiese
EP-5.1 Ufergehölze (re)	teilweise bodenständiger Wald oder Galerie
EP-5.1 Krautvegetation (re)	Krautflur, Hochstauden, Wiese
EP-5.2 Uferverbau (li)	kein Verbau (50 - 100 m), Beton/Mauerwerk (10 - 50 m)
EP-5.2 Uferverbau (re)	kein Verbau (50 - 100 m), Beton/Mauerwerk (10 - 50 m)
EP-5.3 Uferstrukturen	
Baumumlauf (li)	keine
Prallbaum (li)	keine
Sturzbaum (li)	keine
Holzansammlung (li)	Ansätze
Unterstand (li)	Ansätze
Abbruchufer (li)	keine
Baumumlauf (re)	keine
Prallbaum (re)	keine
Sturzbaum (re)	keine
Holzansammlung (re)	Ansätze
Unterstand (re)	Ansätze
Abbruchufer (re)	keine
EP-5.01 Uferbelastungen (li)	keine
EP-5.01 Uferbelastungen (re)	keine
EP-5.02 Beschattung	halbschattig

Funktionale Einheiten

	li	re
Bewuchs (5.1, 5.02)	4	4
Uferverbau (5.2)	6	6
Naturraumtypische Ausprägung (5.3, 5.01)	5	5
Klasse	5	5

Hauptparameter HP-6 Gewässerumfeld

EP-6.1 Flächennutzung (li)	bodenständiger Wald (>50%), weitere schäd. Struktur gem.6.3
EP-6.1 Flächennutzung (re)	bodenständiger Wald (>50%), weitere schäd. Struktur gem.6.3
EP-6.2 Gewässerrandstreifen (li)	Saumstreifen (10 - 50 m), Wald/Sukzession (50 - 100 m)
EP-6.2 Gewässerrandstreifen (re)	Saumstreifen (10 - 50 m), Wald/Sukzession (50 - 100 m)
EP-6.3 Schäd. Umfeldstrukturen (li)	Verkehrsflächen, befestigt (mittel)
EP-6.3 Schäd. Umfeldstrukturen (re)	Verkehrsflächen, befestigt (mittel)
<i>Entfernung zum Gewässer: gering (<10 m); mittel (10-40 m); groß (>40 m)</i>	
EP-6.01 Bes. Umfeldstrukturen (li)	keine
EP-6.01 Bes. Umfeldstrukturen (re)	keine

Funktionale Einheiten

	li	re
Vorland (6.1, 6.3, 6.01)	4	4
Uferstreifen (6.2)	3	3
Klasse	4	4

Fotodokumentation

Foto gegen Fließrichtung

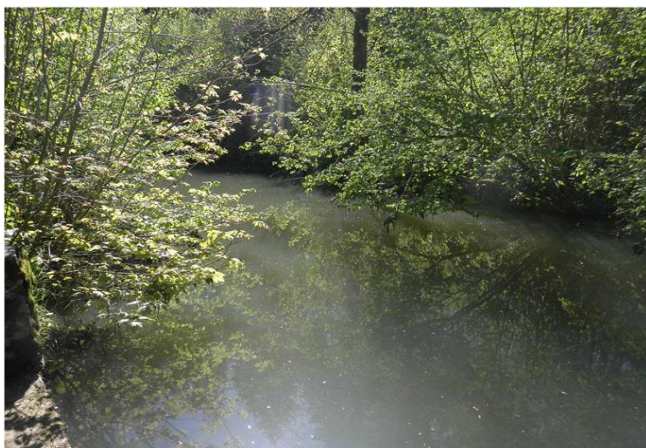


Foto in Fließrichtung

