

Abschnitt: 603_0058_11

Gewässer: Dideléngerbaach

OWK-ID: VI-4.3

Identifikation und Status

Abschnitt-ID (Länge)	603_0058_11 (100m)
OWK-ID	VI-4.3
Gewässername	Dideléngerbaach
Stationierung (von) [m]	6800
Stationierung (bis) [m]	6900
Kartierungsstatus	kartiert
Kartierungsstatus (Sonstiges)	keine Angabe
Kartierungsstatus (Anmerkung)	keine Angabe
Erhebungsdatum	19.04.2019
Name der Kartierer*in	Joerg Zens (Planungsbüro Zumbroich)

Typisierung und Charakterisierung

LAWA-Typ	Typ 6: Feinmaterialreiche, karbonatische Mittelgebirgsbäche
LUX-Typ	Typ IV: Bäche der kollinen Stufe des Gutland
Substrattyp im Referenzzustand	Ton/Löß/Lehm
Talform	Muldental
Laufstyp im Referenzzustand	unverzweigt
Windungsgrad im Referenzzustand	schwach gewunden (Windungsgrad 1,06 - 1,25)
Anthropogene Überprägung	keine
Sonderfall	vollständig verrohrt/überbaut (V)
Gewässerlage	Ortslage
Sohlbreite	0
Obere Breite	0
Einschnittstiefe	0
Mittelwassertiefe	0

Bewertung (Klassen 1 - 7)

Klassen (Grad der Veränderung): 1 - unverändert, 2 - gering, 3 - mäßig, 4 - deutlich, 5 - stark, 6 - sehr stark, 7 - vollständig

Einzelparаметer		Hauptparameter		Bereich		Gesamt	
EP-1.1 Laufkrümmung	0	HP-1 Laufentwicklung	7			Gesamt- bewertung	
EP-1.2 Krümmungserosion	0						
EP-1.3 Längsbänke	0						
EP-1.4 Laufstrukturen	0						
EP-2.1 Querbauwerke	0	HP-2 Längsprofil	7	Sohle	7		
EP-2.2 Verrohrung	0						
EP-2.3 Rückstau	0						
EP-2.4 Querbänke	0						
EP-2.5 Strömungsdiversität	0						
EP-2.6 Tiefenvarianz	0						
EP-2.7 Ausleitung	0						
EP-3.1 Sohlsubstrat	0	HP-3 Sohlstruktur	7				
EP-3.2 Substratdiversität	0						
EP-3.3 Sohlverbau	0						
EP-3.4 Sohlstrukturen	0						
EP-4.1 Profiltyp	0	HP-4 Querprofil	7				
EP-4.2 Profiltiefe	0						
EP-4.3 Breitenerosion	0						
EP-4.4 Breitenvarianz	0						
EP-4.5 Durchlass	0						
EP-5.1 Uferbewuchs (li)	0	HP-5 Uferstruktur (links)	7	Ufer	7		
EP-5.2 Uferverbau (li)	0						
EP-5.3 Uferstrukturen (li)	0						
EP-5.1 Uferbewuchs (re)	0	HP-5 Uferstruktur (rechts)	7				
EP-5.2 Uferverbau (re)	0						
EP-5.3 Uferstrukturen (re)	0						
EP-6.1 Flächennutzung (li)	0	HP-6 Gewässerumfeld (links)	7				
EP-6.2 Gewässerrandstreifen (li)	0						
EP-6.3 Schäd. Umfeldstrukturen (li)	0						
EP-6.1 Flächennutzung (re)	0	HP-6 Gewässerumfeld (rechts)	7	Land	7		
EP-6.2 Gewässerrandstreifen (re)	0						
EP-6.3 Schäd. Umfeldstrukturen (re)	0						



Abschnitt: 603_0058_11

Gewässer: Didelengerbaach

OWK-ID: VI-4.3

Erfassung der Haupt- und Einzelparameter

Hauptparameter HP-1 Laufentwicklung

EP-1.1 Laufkrümmung
 EP-1.1 Verzweigung
 EP-1.2 Krümmungserosion
 EP-1.3 Längsbänke
 EP-1.4 Laufstrukturen
 Totholzverkläusung
 Sturzbaum
 Inselbildung
 Laufweitung
 Laufverengung
 Laufgabelung
 Altarm, Nebengerinne
 Biberdamm

Funktionale Einheiten

Krümmung
 (1.1, 1.3, 1.4)

Beweglichkeit
 (1.2, 4.2, 5.2)

Klasse

Hauptparameter HP-2 Längsprofil

EP-2.1 Querbauwerke
 EP-2.2 Verrohrung
 EP-2.3 Rückstau
 EP-2.4 Querbänke
 EP-2.5 Strömungsdiversität
 EP-2.6 Tiefenvarianz
 EP-2.7 Ausleitung
 EP-2.01 Strömungsbilder

Funktionale Einheiten

Längsprofilelemente
 (2.4, 2.5, 2.6)

Hindernisse
 (2.1, 2.2, 2.3, 2.7, 4.5)

Klasse

Hauptparameter HP-3 Sohlstruktur

EP-3.1 Sohlsubstrat
 EP-3.1 Sohlsubstrat (organisch)
 EP-3.2 Substratdiversität
 EP-3.3 Sohlverbau
 EP-3.4 Sohlstrukturen
 Pool, Stille
 Schnelle
 Kolk, Tiefenrinne
 Kehrwasser
 Kaskade
 Totholz
 Wurzelfläche
 Makrophyten

Funktionale Einheiten

Substrate
 (3.1, 3.2, 3.4, 3.01)

Sohlverbau
 (3.1, 3.3)

Klasse

EP-3.01 Sohlbelastungen

Hauptparameter HP-4 Querprofil

EP-4.1 Profiltyp
 EP-4.2 Profiltiefe
 EP-4.3 Breitenerosion
 EP-4.4 Breitenvarianz
 EP-4.5 Durchlass

Funktionale Einheiten

Profilform (4.1)

Profiltiefe (4.2)

Breitenentwicklung (4.3, 4.4)

Klasse



Abschnitt: 603_0058_11 Gewässer: Dideléngerbaach OWK-ID: VI-4.3

Hauptparameter HP-5 Uferstruktur

EP-5.1 Ufergehölze (li)	
EP-5.1 Krautvegetation (li)	0
EP-5.1 Ufergehölze (re)	0
EP-5.1 Krautvegetation (re)	
EP-5.2 Uferverbau (li)	
EP-5.2 Uferverbau (re)	
EP-5.3 Uferstrukturen	
Baumumlauf (li)	
Prallbaum (li)	
Sturzbaum (li)	
Holzansammlung (li)	
Unterstand (li)	
Abbruchufer (li)	
Baumumlauf (re)	
Prallbaum (re)	
Sturzbaum (re)	
Holzansammlung (re)	
Unterstand (re)	
Abbruchufer (re)	
EP-5.01 Uferbelastungen (li)	
EP-5.01 Uferbelastungen (re)	
EP-5.02 Beschattung	

Funktionale Einheiten		
	li	re
Bewuchs (5.1, 5.02)	0	0
Uferverbau (5.2)	0	0
Naturraumtypische Ausprägung (5.3, 5.01)	0	0
Klasse	7	7

Hauptparameter HP-6 Gewässerumfeld

EP-6.1 Flächennutzung (li)	Bebauung mit Freiflächen, Bebauung ohne Freiflächen (>50%)
EP-6.1 Flächennutzung (re)	Bebauung mit Freiflächen, Bebauung ohne Freiflächen (>50%)
EP-6.2 Gewässerrandstreifen (li)	
EP-6.2 Gewässerrandstreifen (re)	
EP-6.3 Schäd. Umfeldstrukturen (li)	keine
EP-6.3 Schäd. Umfeldstrukturen (re)	keine
<i>Entfernung zum Gewässer: gering (<10 m); mittel (10-40 m); groß (>40 m)</i>	
EP-6.01 Bes. Umfeldstrukturen (li)	
EP-6.01 Bes. Umfeldstrukturen (re)	

Funktionale Einheiten		
	li	re
Vorland (6.1, 6.3, 6.01)	0	0
Uferstreifen (6.2)	0	0
Klasse	7	7

Fotodokumentation

Foto gegen Fließrichtung

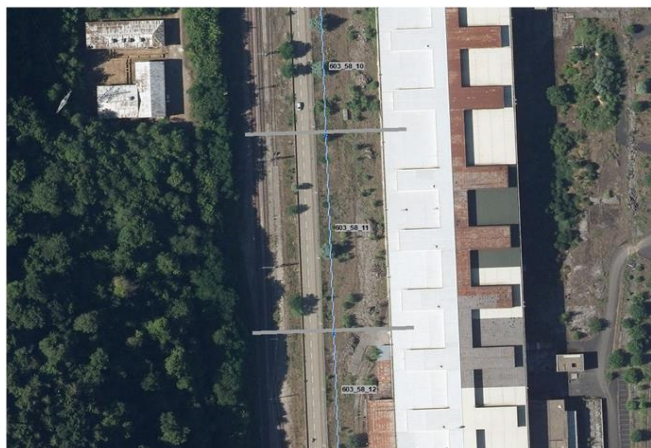


Foto in Fließrichtung

