

Abschnitt: 600_0031

Gewässer: Kälbaach

OWK-ID: VI-4.4

Identifikation und Status

Abschnitt-ID (Länge)	600_0031 (100m)
OWK-ID	VI-4.4
Gewässername	Kälbaach
Stationierung (von) [m]	3100
Stationierung (bis) [m]	3200
Kartierungsstatus	kartiert
Kartierungsstatus (Sonstiges)	keine Angabe
Kartierungsstatus (Anmerkung)	keine Angabe
Erhebungsdatum	21.04.2019
Name der Kartierer*in	Joerg Zens (Planungsbüro Zumbroich)

Typisierung und Charakterisierung

LAWA-Typ	Typ 6: Feinmaterialreiche, karbonatische Mittelgebirgsbäche
LUX-Typ	Typ IV: Bäche der kollinen Stufe des Gutland
Substrattyp im Referenzzustand	Ton/Löß/Lehm
Talform	Auetal
Lauftyp im Referenzzustand	unverzweigt
Windungsgrad im Referenzzustand	gewunden (Windungsgrad 1,26 - 1,5)
Anthropogene Überprägung	Eingeschränkte Laufentwicklung/Beweglichkeit, Eingeschränkte Querprofilusbildung
Sonderfall	kein
Gewässerlage	Ortslage
Sohlbreite	>2 - 5 m
Obere Breite	>2 - 5 m
Einschnittstiefe	>1 - 2 m
Mittelwassertiefe	0,1 - 0,3 m

Bewertung (Klassen 1 - 7)

Klassen (Grad der Veränderung): 1 - unverändert, 2 - gering, 3 - mäßig, 4 - deutlich, 5 - stark, 6 - sehr stark, 7 - vollständig

Einzelparаметer		Hauptparameter		Bereich		Gesamt	
EP-1.1 Laufkrümmung	7	HP-1 Laufentwicklung	7	Sohle	7	Gesamt- bewertung	7
EP-1.2 Krümmungserosion	7						
EP-1.3 Längsbänke	7						
EP-1.4 Laufstrukturen	7						
EP-2.1 Querbauwerke	0	HP-2 Längsprofil	7	Ufer	7		
EP-2.2 Verrohrung	0						
EP-2.3 Rückstau	0						
EP-2.4 Querbänke	7						
EP-2.5 Strömungsdiversität	5						
EP-2.6 Tiefenvarianz	7						
EP-2.7 Ausleitung	0						
EP-3.1 Sohlsubstrat	0	HP-3 Sohlstruktur	5	Land	7		
EP-3.2 Substratdiversität	4						
EP-3.3 Sohlverbau	6						
EP-3.4 Sohlstrukturen	4						
EP-4.1 Profiltyp	7	HP-4 Querprofil	7				
EP-4.2 Profiltiefe	0						
EP-4.3 Breitereosion	0						
EP-4.4 Breitenvarianz	7						
EP-4.5 Durchlass	0						
EP-5.1 Uferbewuchs (li)	7	HP-5 Uferstruktur (links)	7				
EP-5.2 Uferverbau (li)	7						
EP-5.3 Uferstrukturen (li)	7						
EP-5.1 Uferbewuchs (re)	7	HP-5 Uferstruktur (rechts)	7				
EP-5.2 Uferverbau (re)	7						
EP-5.3 Uferstrukturen (re)	7						
EP-6.1 Flächennutzung (li)	4	HP-6 Gewässerumfeld (links)	6				
EP-6.2 Gewässerrandstreifen (li)	7						
EP-6.3 Schäd. Umfeldstrukturen (li)	0						
EP-6.1 Flächennutzung (re)	7	HP-6 Gewässerumfeld (rechts)	7				
EP-6.2 Gewässerrandstreifen (re)	7						
EP-6.3 Schäd. Umfeldstrukturen (re)	6						



Abschnitt: 600_0031

Gewässer: Kälbaach

OWK-ID: VI-4.4

Erfassung der Haupt- und Einzelparameter

Hauptparameter HP-1 Laufentwicklung

		Funktionale Einheiten	
EP-1.1 Laufkrümmung	geradlinig	Krümmung (1.1, 1.3, 1.4)	7
EP-1.1 Verzweigung	unverzweigt		
EP-1.2 Krümmungserosion	anthropogen keine		
EP-1.3 Längsbänke	keine		
EP-1.4 Laufstrukturen		Beweglichkeit (1.2, 4.2, 5.2)	7
Totholzverklauung	keine		
Sturzbaum	keine		
Inselbildung	keine		
Laufweitung	keine		
Laufverengung	keine		
Laufgabelung	keine		
Altarm, Nebengerinne	keine		
Biberdamm	keine	Klasse	7

Hauptparameter HP-2 Längsprofil

		Funktionale Einheiten	
EP-2.1 Querbauwerke	kein Querbauwerk	Längsprofilelemente (2.4, 2.5, 2.6)	7
EP-2.2 Verrohrung	keine		
EP-2.3 Rückstau	kein		
EP-2.4 Querbänke	anthropogen keine		
EP-2.5 Strömungsdiversität	gering	Hindernisse (2.1, 2.2, 2.3, 2.7, 4.5)	0
EP-2.6 Tiefenvarianz	keine		
EP-2.7 Ausleitung	keine		
EP-2.01 Strömungsbilder	glatt, geripfelt		
		Klasse	7

Hauptparameter HP-3 Sohlstruktur

		Funktionale Einheiten	
EP-3.1 Sohlsubstrat	Schlick/Schlamm, Ton/Löß/Lehm (dominierend), Sand, Kies, geschlossener Sohlenverbau	Substrate (3.1, 3.2, 3.4, 3.01)	4
EP-3.1 Sohlsubstrat (organisch)	Algen, Falllaub/Getreibsel, Totholz, Makrophyten, leb. Teile terr. Pflanzen, Feindetritus (dominierend)		
EP-3.2 Substratdiversität	mäßig		
EP-3.3 Sohlverbau	Massivsohle/Sed. (vollständig)	Sohlverbau (3.1, 3.3)	6
EP-3.4 Sohlstrukturen	Sohle erkennbar		
Pool, Stille	keine		
Schnelle	keine		
Kolk, Tiefenrinne	keine		
Kehrwasser	keine		
Kaskade	keine		
Totholz	keine		
Wurzelfläche	keine		
Makrophyten	ein		
EP-3.01 Sohlbelastungen	keine	Klasse	5

Hauptparameter HP-4 Querprofil

		Funktionale Einheiten	
EP-4.1 Profiltyp	V-Profil/Kastenprofil	Profilform (4.1)	7
EP-4.2 Profiltiefe	sehr tief		
EP-4.3 Breitenerosion	keine		
EP-4.4 Breitenvarianz	keine	Profiltiefe (4.2)	7
EP-4.5 Durchlass	kein Durchlass/Brücke		
		Breitenentwicklung (4.3, 4.4)	7



Abschnitt: 600_0031

Gewässer: Kälbaach

OWK-ID: VI-4.4

Hauptparameter HP-5 Uferstruktur

EP-5.1 Ufergehölze (li)	keine, anthropogen
EP-5.1 Krautvegetation (li)	Krautflur, Hochstauden, Wiese
EP-5.1 Ufergehölze (re)	keine, anthropogen
EP-5.1 Krautvegetation (re)	Krautflur, Hochstauden, Wiese
EP-5.2 Uferverbau (li)	Beton/Mauerwerk (vollständig)
EP-5.2 Uferverbau (re)	Beton/Mauerwerk (vollständig)
EP-5.3 Uferstrukturen	
Baumumlauf (li)	keine
Prallbaum (li)	keine
Sturzbaum (li)	keine
Holzansammlung (li)	keine
Unterstand (li)	keine
Abbruchufer (li)	keine
Baumumlauf (re)	keine
Prallbaum (re)	keine
Sturzbaum (re)	keine
Holzansammlung (re)	keine
Unterstand (re)	keine
Abbruchufer (re)	keine
EP-5.01 Uferbelastungen (li)	keine
EP-5.01 Uferbelastungen (re)	keine
EP-5.02 Beschattung	halbschattig

Funktionale Einheiten

	li	re
Bewuchs (5.1, 5.02)	7	7
Uferverbau (5.2)	7	7
Naturraumtypische Ausprägung (5.3, 5.01)	7	7
Klasse	7	7

Hauptparameter HP-6 Gewässerumfeld

EP-6.1 Flächennutzung (li)	Grünland (>50%)
EP-6.1 Flächennutzung (re)	Bebauung mit Freiflächen, Bebauung ohne Freiflächen (>50%), weitere schäd. Struktur gem.6.3
EP-6.2 Gewässerrandstreifen (li)	kein (vollständig)
EP-6.2 Gewässerrandstreifen (re)	kein (vollständig)
EP-6.3 Schäd. Umfeldstrukturen (li)	keine
EP-6.3 Schäd. Umfeldstrukturen (re)	Verkehrsflächen, befestigt (mittel)
<i>Entfernung zum Gewässer: gering (<10 m); mittel (10-40 m); groß (>40 m)</i>	
EP-6.01 Bes. Umfeldstrukturen (li)	keine
EP-6.01 Bes. Umfeldstrukturen (re)	keine

Funktionale Einheiten

	li	re
Vorland (6.1, 6.3, 6.01)	4	7
Uferstreifen (6.2)	7	7
Klasse	6	7

Fotodokumentation

Foto gegen Fließrichtung

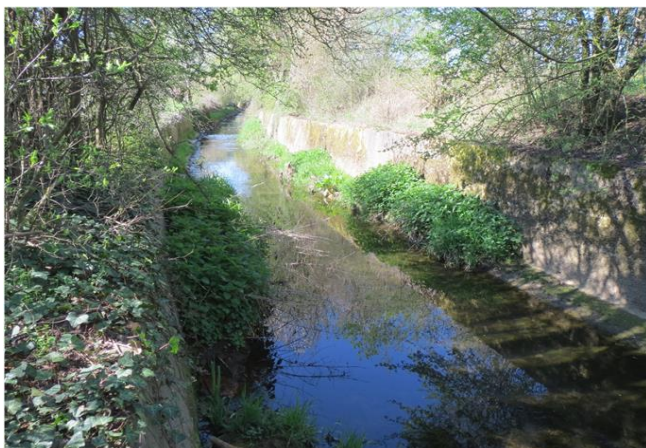


Foto in Fließrichtung

