

Abschnitt: 297_0044

Gewässer: Wark

OWK-ID: VI-5.1.b

Identifikation und Status

Abschnitt-ID (Länge)	297_0044 (100m)
OWK-ID	VI-5.1.b
Gewässername	Wark
Stationierung (von) [m]	4400
Stationierung (bis) [m]	4500
Kartierungsstatus	kartiert
Kartierungsstatus (Sonstiges)	keine Angabe
Kartierungsstatus (Anmerkung)	keine Angabe
Erhebungsdatum	26.04.2019
Name der Kartierer*in	Daniel Foltyn (Planungsbüro Zumbroich)

Typisierung und Charakterisierung

LAWA-Typ	Typ 5: Grobmaterialreiche, silikatische Mittelgebirgsbäche
LUX-Typ	Typ I-II: Bäche der submontanen und kollinen Stufen des Öslings
Substrattyp im Referenzzustand	Schotter
Talform	Mäandertal
Laufstyp im Referenzzustand	unverzweigt
Windungsgrad im Referenzzustand	gewunden (Windungsgrad 1,26 - 1,5)
Anthropogene Überprägung	keine
Sonderfall	kein
Gewässerlage	Freie Landschaft
Sohlbreite	>5 - 10 m
Obere Breite	>5 - 10 m
Einschnittstiefe	>0,5 - 1 m
Mittelwassertiefe	>0,3 - 0,5 m

Bewertung (Klassen 1 - 7)

Klassen (Grad der Veränderung): 1 - unverändert, 2 - gering, 3 - mäßig, 4 - deutlich, 5 - stark, 6 - sehr stark, 7 - vollständig

Einzelparameter		Hauptparameter		Bereich		Gesamt	
EP-1.1 Laufkrümmung	0	HP-1 Laufentwicklung	4	Sohle	2	Gesamt- bewertung	3
EP-1.2 Krümmungserosion	0						
EP-1.3 Längsbänke	4						
EP-1.4 Laufstrukturen	4						
EP-2.1 Querbauwerke	0	HP-2 Längsprofil	2				
EP-2.2 Verrohrung	0						
EP-2.3 Rückstau	0						
EP-2.4 Querbänke	2						
EP-2.5 Strömungsdiversität	2						
EP-2.6 Tiefenvarianz	2						
EP-2.7 Ausleitung	0						
EP-3.1 Sohlsubstrat	0	HP-3 Sohlstruktur	1				
EP-3.2 Substratdiversität	2						
EP-3.3 Sohlverbau	0						
EP-3.4 Sohlstrukturen	1						
EP-4.1 Profiltyp	2	HP-4 Querprofil	2	Ufer	3		
EP-4.2 Profiltiefe	2						
EP-4.3 Breitenerosion	1						
EP-4.4 Breitenvarianz	4						
EP-4.5 Durchlass	6						
EP-5.1 Uferbewuchs (li)	4	HP-5 Uferstruktur (links)	4				
EP-5.2 Uferverbau (li)	0						
EP-5.3 Uferstrukturen (li)	3						
EP-5.1 Uferbewuchs (re)	4	HP-5 Uferstruktur (rechts)	4				
EP-5.2 Uferverbau (re)	0						
EP-5.3 Uferstrukturen (re)	4						
EP-6.1 Flächennutzung (li)	0	HP-6 Gewässerumfeld (links)	5	Land	6		
EP-6.2 Gewässerrandstreifen (li)	7						
EP-6.3 Schäd. Umfeldstrukturen (li)	7						
EP-6.1 Flächennutzung (re)	0	HP-6 Gewässerumfeld (rechts)	6				
EP-6.2 Gewässerrandstreifen (re)	7						
EP-6.3 Schäd. Umfeldstrukturen (re)	0						



Abschnitt: 297_0044

Gewässer: Wark

OWK-ID: VI-5.1.b

Erfassung der Haupt- und Einzelparameter

Hauptparameter HP-1 Laufentwicklung

		Funktionale Einheiten
EP-1.1 Laufkrümmung	schwach geschwungen	Krümmung (1.1, 1.3, 1.4)
EP-1.1 Verzweigung	unverzweigt	
EP-1.2 Krümmungserosion	häufig schwach	
EP-1.3 Längsbänke	eine	
EP-1.4 Laufstrukturen		Beweglichkeit (1.2, 4.2, 5.2)
Totholzverkläusung	keine	
Sturzbaum	keine	
Inselbildung	keine	
Laufweitung	ein	
Laufverengung	Ansätze	
Laufgabelung	keine	
Altarm, Nebengerinne	keine	
Biberdamm	keine	
		Klasse
		4

Hauptparameter HP-2 Längsprofil

		Funktionale Einheiten
EP-2.1 Querbauwerke	kein Querbauwerk	Längsprofilelemente (2.4, 2.5, 2.6)
EP-2.2 Verrohrung	keine	
EP-2.3 Rückstau	kein	
EP-2.4 Querbänke	mehrere	
EP-2.5 Strömungsdiversität	groß	Hindernisse (2.1, 2.2, 2.3, 2.7, 4.5)
EP-2.6 Tiefenvarianz	groß	
EP-2.7 Ausleitung	keine	
EP-2.01 Strömungsbilder	glatt, gerippt, leicht plätschernd	
		Klasse
		2

Hauptparameter HP-3 Sohlstruktur

		Funktionale Einheiten
EP-3.1 Sohlsubstrat	Sand, Kies, Schotter, Steine	Substrate (3.1, 3.2, 3.4, 3.01)
EP-3.1 Sohlsubstrat (organisch)	kein (dominierend), Algen	
EP-3.2 Substratdiversität	groß	
EP-3.3 Sohlverbau	kein Verbau (vollständig)	
EP-3.4 Sohlstrukturen	Sohle erkennbar	Sohlverbau (3.1, 3.3)
Pool, Stille	ein	
Schnelle	mehrere	
Kolk, Tiefenrinne	zwei	
Kehrwasser	keine	
Kaskade	keine	
Totholz	keine	
Wurzelfläche	keine	
Makrophyten	keine	
EP-3.01 Sohlbelastungen	keine	
		Klasse
		1

Hauptparameter HP-4 Querprofil

		Funktionale Einheiten
EP-4.1 Profiltyp	annähernd Naturprofil	Profilform (4.1)
EP-4.2 Profiltiefe	flach	
EP-4.3 Breitenerosion	schwach	Profiltiefe (4.2)
EP-4.4 Breitenvarianz	mäßig	
EP-4.5 Durchlass	nat. Ufer unterbrochen (mit Sed.)	
		Breitenentwicklung (4.3, 4.4)
		Klasse
		2



Abschnitt: 297_0044

Gewässer: Wark

OWK-ID: VI-5.1.b

Hauptparameter HP-5 Uferstruktur

EP-5.1 Ufergehölze (li)	bodenständiges Gebüsch, Einzelgehölze
EP-5.1 Krautvegetation (li)	Krautflur, Hochstauden, Wiese
EP-5.1 Ufergehölze (re)	bodenständiges Gebüsch, Einzelgehölze
EP-5.1 Krautvegetation (re)	Krautflur, Hochstauden, Wiese
EP-5.2 Uferverbau (li)	kein Verbau (vollständig)
EP-5.2 Uferverbau (re)	kein Verbau (vollständig)
EP-5.3 Uferstrukturen	
Baumumlauf (li)	keine
Prallbaum (li)	zwei
Sturzbaum (li)	keine
Holzansammlung (li)	keine
Unterstand (li)	Ansätze
Abbruchufer (li)	Ansätze
Baumumlauf (re)	keine
Prallbaum (re)	ein
Sturzbaum (re)	keine
Holzansammlung (re)	keine
Unterstand (re)	Ansätze
Abbruchufer (re)	keine
EP-5.01 Uferbelastungen (li)	keine
EP-5.01 Uferbelastungen (re)	keine
EP-5.02 Beschattung	halbschattig

Funktionale Einheiten

	li	re
Bewuchs (5.1, 5.02)	4	4
Uferverbau (5.2)	1	1
Naturraumtypische Ausprägung (5.3, 5.01)	3	4
Klasse	4	4

Hauptparameter HP-6 Gewässerumfeld

EP-6.1 Flächennutzung (li)	bodenständiger Wald, Grünland (>50%), weitere schäd. Struktur gem.6.3
EP-6.1 Flächennutzung (re)	bodenständiger Wald, Grünland (>50%)
EP-6.2 Gewässerrandstreifen (li)	kein (50 - 100 m), Wald/Sukzession (10 - 50 m)
EP-6.2 Gewässerrandstreifen (re)	kein (vollständig)
EP-6.3 Schäd. Umfeldstrukturen (li)	Verkehrsflächen, befestigt (gering), Verkehrsflächen, befestigt (mittel)
EP-6.3 Schäd. Umfeldstrukturen (re)	keine
<i>Entfernung zum Gewässer: gering (<10 m); mittel (10-40 m); groß (>40 m)</i>	
EP-6.01 Bes. Umfeldstrukturen (li)	keine
EP-6.01 Bes. Umfeldstrukturen (re)	keine

Funktionale Einheiten

	li	re
Vorland (6.1, 6.3, 6.01)	4	4
Uferstreifen (6.2)	5	7
Klasse	5	6

Fotodokumentation

Foto gegen Fließrichtung

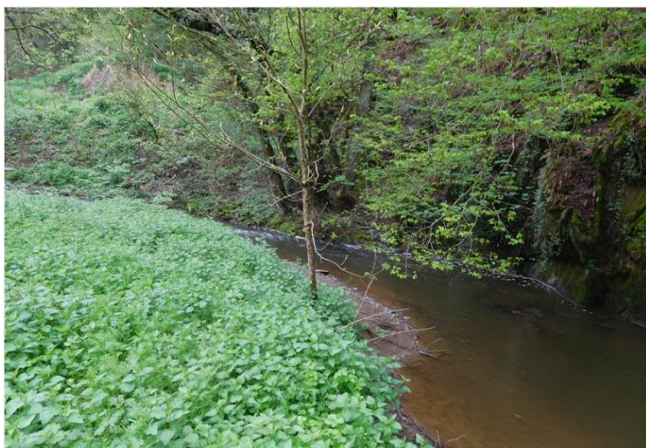


Foto in Fließrichtung

