

Abschnitt: 297_0105

Gewässer: Wark

OWK-ID: VI-5.1.b

Identifikation und Status

Abschnitt-ID (Länge)	297_0105 (100m)
OWK-ID	VI-5.1.b
Gewässername	Wark
Stationierung (von) [m]	10500
Stationierung (bis) [m]	10600
Kartierungsstatus	kartiert
Kartierungsstatus (Sonstiges)	keine Angabe
Kartierungsstatus (Anmerkung)	keine Angabe
Erhebungsdatum	27.04.2019
Name der Kartierer*in	Daniel Foltyn (Planungsbüro Zumbroich)

Typisierung und Charakterisierung

LAWA-Typ	Typ 5: Grobmaterialreiche, silikatische Mittelgebirgsbäche
LUX-Typ	Typ I-II: Bäche der submontanen und kollinen Stufen des Öslings
Substrattyp im Referenzzustand	Schotter
Talform	Mäandertal
Lauftyp im Referenzzustand	unverzweigt
Windungsgrad im Referenzzustand	gewunden (Windungsgrad 1,26 - 1,5)
Anthropogene Überprägung	keine
Sonderfall	kein
Gewässerlage	Freie Landschaft
Sohlbreite	>5 - 10 m
Obere Breite	>5 - 10 m
Einschnittstiefe	>1 - 2 m
Mittelwassertiefe	0,1 - 0,3 m

Bewertung (Klassen 1 - 7)

Klassen (Grad der Veränderung): 1 - unverändert, 2 - gering, 3 - mäßig, 4 - deutlich, 5 - stark, 6 - sehr stark, 7 - vollständig

Einzelparаметer		Hauptparameter		Bereich		Gesamt	
EP-1.1 Laufkrümmung	0	HP-1 Laufentwicklung	4	Sohle	2	Gesamt- bewertung	2
EP-1.2 Krümmungserosion	0						
EP-1.3 Längsbänke	3						
EP-1.4 Laufstrukturen	4						
EP-2.1 Querbauwerke	0	HP-2 Längsprofil	2				
EP-2.2 Verrohrung	0						
EP-2.3 Rückstau	0						
EP-2.4 Querbänke	2						
EP-2.5 Strömungsdiversität	2						
EP-2.6 Tiefenvarianz	2						
EP-2.7 Ausleitung	0						
EP-3.1 Sohlsubstrat	0	HP-3 Sohlstruktur	1				
EP-3.2 Substratdiversität	1						
EP-3.3 Sohlverbau	0						
EP-3.4 Sohlstrukturen	2						
EP-4.1 Profiltyp	2	HP-4 Querprofil	2	Ufer	2		
EP-4.2 Profiltiefe	2						
EP-4.3 Breitenerosion	1						
EP-4.4 Breitenvarianz	2						
EP-4.5 Durchlass	0						
EP-5.1 Uferbewuchs (li)	4	HP-5 Uferstruktur (links)	4				
EP-5.2 Uferverbau (li)	0						
EP-5.3 Uferstrukturen (li)	4						
EP-5.1 Uferbewuchs (re)	1	HP-5 Uferstruktur (rechts)	1				
EP-5.2 Uferverbau (re)	0						
EP-5.3 Uferstrukturen (re)	1						
EP-6.1 Flächennutzung (li)	0	HP-6 Gewässerumfeld (links)	6	Land	3		
EP-6.2 Gewässerrandstreifen (li)	7						
EP-6.3 Schäd. Umfeldstrukturen (li)	0						
EP-6.1 Flächennutzung (re)	0	HP-6 Gewässerumfeld (rechts)	1				
EP-6.2 Gewässerrandstreifen (re)	1						
EP-6.3 Schäd. Umfeldstrukturen (re)	0						



Abschnitt: 297_0105

Gewässer: Wark

OWK-ID: VI-5.1.b

Erfassung der Haupt- und Einzelparameter

Hauptparameter HP-1 Laufentwicklung

		Funktionale Einheiten	
EP-1.1 Laufkrümmung	gestreckt	Krümmung (1.1, 1.3, 1.4)	4
EP-1.1 Verzweigung	unverzweigt		
EP-1.2 Krümmungserosion	vereinzelt schwach		
EP-1.3 Längsbänke	zwei		
EP-1.4 Laufstrukturen		Beweglichkeit (1.2, 4.2, 5.2)	4
Totholzverkläusung	keine		
Sturzbaum	keine		
Inselbildung	Ansätze		
Laufweitung	ein		
Laufverengung	Ansätze		
Laufgabelung	Ansätze		
Altarm, Nebengerinne	Ansätze		
Biberdamm	keine	Klasse	4

Hauptparameter HP-2 Längsprofil

		Funktionale Einheiten	
EP-2.1 Querbauwerke	kein Querbauwerk	Längsprofilelemente (2.4, 2.5, 2.6)	2
EP-2.2 Verrohrung	keine		
EP-2.3 Rückstau	kein		
EP-2.4 Querbänke	mehrere		
EP-2.5 Strömungsdiversität	groß	Hindernisse (2.1, 2.2, 2.3, 2.7, 4.5)	0
EP-2.6 Tiefenvarianz	groß		
EP-2.7 Ausleitung	keine		
EP-2.01 Strömungsbilder	glatt, gerippt, leicht plätschernd, gewellt		

Hauptparameter HP-3 Sohlstruktur

		Funktionale Einheiten	
EP-3.1 Sohlsubstrat	Sand, Kies, Schotter, Steine, Blöcke	Substrate (3.1, 3.2, 3.4, 3.01)	1
EP-3.1 Sohlsubstrat (organisch)	kein		
EP-3.2 Substratdiversität	sehr groß		
EP-3.3 Sohlverbau	kein Verbau (vollständig)		
EP-3.4 Sohlstrukturen	Sohle erkennbar	Sohlverbau (3.1, 3.3)	1
Pool, Stille	Ansätze		
Schnelle	zwei		
Kolk, Tiefenrinne	zwei		
Kehrwasser	keine		
Kaskade	keine		
Totholz	keine		
Wurzelfläche	Ansätze		
Makrophyten	keine		
EP-3.01 Sohlbelastungen	keine		

Hauptparameter HP-4 Querprofil

		Funktionale Einheiten	
EP-4.1 Profiltyp	annähernd Naturprofil	Profilform (4.1)	2
EP-4.2 Profiltiefe	flach		
EP-4.3 Breitenerosion	schwach		
EP-4.4 Breitenvarianz	groß		
EP-4.5 Durchlass	kein Durchlass/Brücke		
		Profiltiefe (4.2)	2
		Breitenentwicklung (4.3, 4.4)	1
		Klasse	2



Abschnitt: 297_0105

Gewässer: Wark

OWK-ID: VI-5.1.b

Hauptparameter HP-5 Uferstruktur

EP-5.1 Ufergehölze (li)	bodenständiges Gebüsch, Einzelgehölze
EP-5.1 Krautvegetation (li)	Krautflur, Hochstauden, Wiese
EP-5.1 Ufergehölze (re)	bodenständiger Wald
EP-5.1 Krautvegetation (re)	keine, naturbedingt
EP-5.2 Uferverbau (li)	kein Verbau (vollständig)
EP-5.2 Uferverbau (re)	kein Verbau (vollständig)
EP-5.3 Uferstrukturen	
Baumumlauf (li)	keine
Prallbaum (li)	ein
Sturzbaum (li)	keine
Holzansammlung (li)	keine
Unterstand (li)	Ansätze
Abbruchufer (li)	keine
Baumumlauf (re)	keine
Prallbaum (re)	mehrere
Sturzbaum (re)	keine
Holzansammlung (re)	Ansätze
Unterstand (re)	zwei
Abbruchufer (re)	keine
EP-5.01 Uferbelastungen (li)	keine
EP-5.01 Uferbelastungen (re)	keine
EP-5.02 Beschattung	halbschattig

Funktionale Einheiten

	li	re
Bewuchs (5.1, 5.02)	4	1
Uferverbau (5.2)	1	1
Naturraumtypische Ausprägung (5.3, 5.01)	4	1
Klasse	4	1

Hauptparameter HP-6 Gewässerumfeld

EP-6.1 Flächennutzung (li)	Grünland (>50%)
EP-6.1 Flächennutzung (re)	bodenständiger Wald (>50%)
EP-6.2 Gewässerrandstreifen (li)	kein (vollständig)
EP-6.2 Gewässerrandstreifen (re)	Wald/Sukzession (vollständig)
EP-6.3 Schäd. Umfeldstrukturen (li)	keine
EP-6.3 Schäd. Umfeldstrukturen (re)	keine
<i>Entfernung zum Gewässer: gering (<10 m); mittel (10-40 m); groß (>40 m)</i>	
EP-6.01 Bes. Umfeldstrukturen (li)	keine
EP-6.01 Bes. Umfeldstrukturen (re)	keine

Funktionale Einheiten

	li	re
Vorland (6.1, 6.3, 6.01)	4	1
Uferstreifen (6.2)	7	1
Klasse	6	1

Fotodokumentation

Foto gegen Fließrichtung

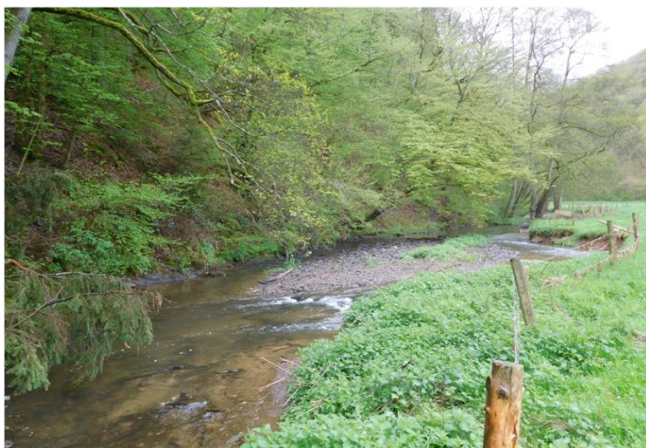


Foto in Fließrichtung

