

Abschnitt: 381_0028

Gewässer: Viichtbaach

OWK-ID: VI-6.2

Identifikation und Status

Abschnitt-ID (Länge)	381_0028 (100m)
OWK-ID	VI-6.2
Gewässername	Viichtbaach
Stationierung (von) [m]	2800
Stationierung (bis) [m]	2900
Kartierungsstatus	kartiert
Kartierungsstatus (Sonstiges)	keine Angabe
Kartierungsstatus (Anmerkung)	keine Angabe
Erhebungsdatum	17.10.2019
Name der Kartierer*in	Sven Holl (Planungsbüro Zumbroich)

Typisierung und Charakterisierung

LAWA-Typ	Typ 6: Feinmaterialreiche, karbonatische Mittelgebirgsbäche
LUX-Typ	Typ IV: Bäche der kollinen Stufe des Gutland
Substrattyp im Referenzzustand	Schotter
Talform	Sohlenkerbtal
Laufstyp im Referenzzustand	unverzweigt
Windungsgrad im Referenzzustand	schwach gewunden (Windungsgrad 1,06 - 1,25)
Anthropogene Überprägung	keine
Sonderfall	kein
Gewässerlage	Freie Landschaft
Sohlbreite	>2 - 5 m
Obere Breite	>2 - 5 m
Einschnittstiefe	>1 - 2 m
Mittelwassertiefe	0,1 - 0,3 m

Bewertung (Klassen 1 - 7)

Klassen (Grad der Veränderung): 1 - unverändert, 2 - gering, 3 - mäßig, 4 - deutlich, 5 - stark, 6 - sehr stark, 7 - vollständig

Einzelparameter		Hauptparameter	Bereich	Gesamt
EP-1.1 Laufkrümmung	4	HP-1 Laufentwicklung		
EP-1.2 Krümmungserosion	3			
EP-1.3 Längsbänke	3			
EP-1.4 Laufstrukturen	3			
EP-2.1 Querbauwerke	6	HP-2 Längsprofil	Sohle	4
EP-2.2 Verrohrung	0			
EP-2.3 Rückstau	0			
EP-2.4 Querbänke	4			
EP-2.5 Strömungsdiversität	4			
EP-2.6 Tiefenvarianz	4			
EP-2.7 Ausleitung	0			
EP-3.1 Sohlsubstrat	0	HP-3 Sohlstruktur		
EP-3.2 Substratdiversität	2			
EP-3.3 Sohlverbau	6			
EP-3.4 Sohlstrukturen	2			
EP-4.1 Profiltyp	2	HP-4 Querprofil		
EP-4.2 Profiltiefe	4			
EP-4.3 Breitenerosion	1			
EP-4.4 Breitenvarianz	2			
EP-4.5 Durchlass	6			
EP-5.1 Uferbewuchs (li)	4	HP-5 Uferstruktur (links)	Ufer	4
EP-5.2 Uferverbau (li)	6			
EP-5.3 Uferstrukturen (li)	4			
EP-5.1 Uferbewuchs (re)	2	HP-5 Uferstruktur (rechts)		
EP-5.2 Uferverbau (re)	6			
EP-5.3 Uferstrukturen (re)	3			
EP-6.1 Flächennutzung (li)	4	HP-6 Gewässerumfeld (links)	Land	5
EP-6.2 Gewässerrandstreifen (li)	6			
EP-6.3 Schäd. Umfeldstrukturen (li)	0			
EP-6.1 Flächennutzung (re)	4	HP-6 Gewässerumfeld (rechts)		
EP-6.2 Gewässerrandstreifen (re)	6			
EP-6.3 Schäd. Umfeldstrukturen (re)	6			
Gesamt-bewertung				4



Abschnitt: 381_0028

Gewässer: Viichtbaach

OWK-ID: VI-6.2

Erfassung der Haupt- und Einzelparameter

Hauptparameter HP-1 Laufentwicklung

EP-1.1 Laufkrümmung	schwach geschwungen	Funktionale Einheiten	Krümmung (1.1, 1.3, 1.4)	3
EP-1.1 Verzweigung	unverzweigt			
EP-1.2 Krümmungserosion	vereinzelt stark			
EP-1.3 Längsbänke	zwei	Funktionale Einheiten	Beweglichkeit (1.2, 4.2, 5.2)	3
EP-1.4 Laufstrukturen				
Totholzverkläusung	keine			
Sturzbaum	keine			
Inselbildung	keine			
Laufweitung	zwei			
Laufverengung	Ansätze			
Laufgabelung	keine			
Altarm, Nebengerinne	keine	Klasse	3	
Biberdamm	keine			

Hauptparameter HP-2 Längsprofil

EP-2.1 Querbauwerke	Absturz 0,1-0,3 m, Absturz mit Teilrampe 0,1-0,3 m	Funktionale Einheiten	Längsprofilelemente (2.4, 2.5, 2.6)	4
EP-2.2 Verrohrung	keine			
EP-2.3 Rückstau	kein			
EP-2.4 Querbänke	zwei	Funktionale Einheiten	Hindernisse (2.1, 2.2, 2.3, 2.7, 4.5)	2
EP-2.5 Strömungsdiversität	mäßig			
EP-2.6 Tiefenvarianz	mäßig			
EP-2.7 Ausleitung	keine			
EP-2.01 Strömungsbilder	glatt, gerippt, leicht plätschernd			
			Klasse	6

Hauptparameter HP-3 Sohlstruktur

EP-3.1 Sohlsubstrat	kein (dominierend), Ton/Löß/Lehm, Sand, Kies, Schotter, Steine, Blöcke	Funktionale Einheiten	Substrate (3.1, 3.2, 3.4, 3.01)	3
EP-3.1 Sohlsubstrat (organisch)	Fallaub/Getreibsel (dominierend), Totholz, leb. Teile terr. Pflanzen, Feindetritus			
EP-3.2 Substratdiversität	groß			
EP-3.3 Sohlverbau	kein Verbau (50 - 100 m), Massivsohle/Sed. (10 - 50 m), Massivsohle/o. Sed. (10 - 50 m)	Funktionale Einheiten	Sohlverbau (3.1, 3.3)	5
EP-3.4 Sohlstrukturen	Sohle erkennbar			
Pool, Stille	Ansätze			
Schnelle	ein			
Kolk, Tiefenrinne	keine			
Kehrwasser	keine			
Kaskade	Ansätze			
Totholz	ein			
Wurzelfläche	ein			
Makrophyten	keine			
EP-3.01 Sohlbelastungen	keine	Klasse	4	

Hauptparameter HP-4 Querprofil

EP-4.1 Profiltyp	annähernd Naturprofil	Funktionale Einheiten	Profilform (4.1)	2
EP-4.2 Profiltiefe	mäßig tief			
EP-4.3 Breitenerosion	schwach			
EP-4.4 Breitenvarianz	mäßig	Funktionale Einheiten	Profiltiefe (4.2)	3
EP-4.5 Durchlass	Lauf verengt (mit Sed.), nat. Ufer unterbrochen (mit Sed.)			
			Breitenentwicklung (4.3, 4.4)	3
			Klasse	3



Abschnitt: 381_0028

Gewässer: Viichtbaach

OWK-ID: VI-6.2

Hauptparameter HP-5 Uferstruktur

EP-5.1 Ufergehölze (li)	bodenständiges Gebüsch, Einzelgehölze
EP-5.1 Krautvegetation (li)	Krautflur, Hochstauden, Wiese
EP-5.1 Ufergehölze (re)	bodenständige Galerie
EP-5.1 Krautvegetation (re)	naturnahe Krautvegetation
EP-5.2 Uferverbau (li)	kein Verbau (50 - 100 m), Pflaster/Steinsatz (10 - 50 m), Beton/Mauerwerk (10 - 50 m)
EP-5.2 Uferverbau (re)	kein Verbau (50 - 100 m), Pflaster/Steinsatz (10 - 50 m), Beton/Mauerwerk (10 - 50 m)
EP-5.3 Uferstrukturen	
Baumumlauf (li)	keine
Prallbaum (li)	Ansätze
Sturzbaum (li)	keine
Holzansammlung (li)	ein
Unterstand (li)	Ansätze
Abbruchufer (li)	keine
Baumumlauf (re)	keine
Prallbaum (re)	Ansätze
Sturzbaum (re)	keine
Holzansammlung (re)	zwei
Unterstand (re)	keine
Abbruchufer (re)	keine
EP-5.01 Uferbelastungen (li)	keine
EP-5.01 Uferbelastungen (re)	keine
EP-5.02 Beschattung	halbschattig

Funktionale Einheiten

	li	re
Bewuchs (5.1, 5.02)	4	3
Uferverbau (5.2)	6	6
Naturraumtypische Ausprägung (5.3, 5.01)	4	4
Klasse	5	4

Hauptparameter HP-6 Gewässerumfeld

EP-6.1 Flächennutzung (li)	Grünland (>50%)
EP-6.1 Flächennutzung (re)	Grünland (>50%)
EP-6.2 Gewässerrandstreifen (li)	kein (10 - 50 m), Saumstreifen (50 - 100 m)
EP-6.2 Gewässerrandstreifen (re)	kein (10 - 50 m), Saumstreifen (50 - 100 m)
EP-6.3 Schäd. Umfeldstrukturen (li)	keine
EP-6.3 Schäd. Umfeldstrukturen (re)	Gehöft/Einzelbauwerk (mittel)
<i>Entfernung zum Gewässer: gering (<10 m); mittel (10-40 m); groß (>40 m)</i>	
EP-6.01 Bes. Umfeldstrukturen (li)	keine
EP-6.01 Bes. Umfeldstrukturen (re)	keine

Funktionale Einheiten

	li	re
Vorland (6.1, 6.3, 6.01)	4	4
Uferstreifen (6.2)	5	4
Klasse	5	4

Fotodokumentation

Foto gegen Fließrichtung

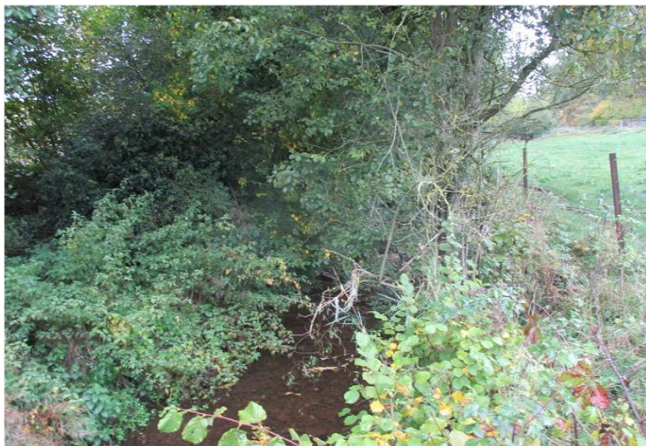


Foto in Fließrichtung

