

Abschnitt: 342_0004

Gewässer: Koulbich

OWK-ID: VI-8.3.a

Identifikation und Status

Abschnitt-ID (Länge)	342_0004 (100m)
OWK-ID	VI-8.3.a
Gewässername	Koulbich
Stationierung (von) [m]	400
Stationierung (bis) [m]	500
Kartierungsstatus	kartiert
Kartierungsstatus (Sonstiges)	keine Angabe
Kartierungsstatus (Anmerkung)	keine Angabe
Erhebungsdatum	22.05.2019
Name der Kartierer*in	Melanie Vollmer (Planungsbüro Zumbroich)

Typisierung und Charakterisierung

LAWA-Typ	Typ 7: Grobmaterialreiche, karbonatische Mittelgebirgsbäche
LUX-Typ	Typ IV: Bäche der kollinen Stufe des Gutland
Substrattyp im Referenzzustand	Schotter
Talform	Auetal
Lauftyp im Referenzzustand	unverzweigt
Windungsgrad im Referenzzustand	gewunden (Windungsgrad 1,26 - 1,5)
Anthropogene Überprägung	keine
Sonderfall	kein
Gewässerlage	Freie Landschaft
Sohlbreite	>2 - 5 m
Obere Breite	>2 - 5 m
Einschnitttiefe	>1 - 2 m
Mittelwassertiefe	0,1 - 0,3 m

Bewertung (Klassen 1 - 7)

Klassen (Grad der Veränderung): 1 - unverändert, 2 - gering, 3 - mäßig, 4 - deutlich, 5 - stark, 6 - sehr stark, 7 - vollständig

Einzelparаметer		Hauptparameter		Bereich		Gesamt							
EP-1.1 Laufkrümmung	3	HP-1 Laufentwicklung	2	Sohle	1	Gesamt- bewertung	2						
EP-1.2 Krümmungserosion	2												
EP-1.3 Längsbänke	4												
EP-1.4 Laufstrukturen	2												
EP-2.1 Querbauwerke	0	HP-2 Längsprofil	2	Sohle	1			Gesamt- bewertung	2				
EP-2.2 Verrohrung	0												
EP-2.3 Rückstau	0												
EP-2.4 Querbänke	4												
EP-2.5 Strömungsdiversität	2												
EP-2.6 Tiefenvarianz	2												
EP-2.7 Ausleitung	0												
EP-3.1 Sohlsubstrat	0	HP-3 Sohlstruktur	1	Sohle	1					Gesamt- bewertung	2		
EP-3.2 Substratdiversität	2												
EP-3.3 Sohlverbau	0												
EP-3.4 Sohlstrukturen	1												
EP-4.1 Profiltyp	2	HP-4 Querprofil	2	Ufer	3	Gesamt- bewertung	2						
EP-4.2 Profiltiefe	4												
EP-4.3 Breitenerosion	1												
EP-4.4 Breitenvarianz	2												
EP-4.5 Durchlass	0												
EP-5.1 Uferbewuchs (li)	4	HP-5 Uferstruktur (links)	4	Ufer	3			Gesamt- bewertung	2				
EP-5.2 Uferverbau (li)	0												
EP-5.3 Uferstrukturen (li)	5												
EP-5.1 Uferbewuchs (re)	4	HP-5 Uferstruktur (rechts)	4	Ufer	3							Gesamt- bewertung	2
EP-5.2 Uferverbau (re)	0												
EP-5.3 Uferstrukturen (re)	5												
EP-6.1 Flächennutzung (li)	4	HP-6 Gewässerumfeld (links)	4	Land	4					Gesamt- bewertung	2		
EP-6.2 Gewässerrandstreifen (li)	5												
EP-6.3 Schäd. Umfeldstrukturen (li)	0												
EP-6.1 Flächennutzung (re)	4	HP-6 Gewässerumfeld (rechts)	4	Land	4	Gesamt- bewertung	2						
EP-6.2 Gewässerrandstreifen (re)	5												
EP-6.3 Schäd. Umfeldstrukturen (re)	0												



Abschnitt: 342_0004

Gewässer: Koulbich

OWK-ID: VI-8.3.a

Erfassung der Haupt- und Einzelparameter

Hauptparameter HP-1 Laufentwicklung

		Funktionale Einheiten	
EP-1.1 Laufkrümmung	stark geschwungen	Krümmung (1.1, 1.3, 1.4)	2
EP-1.1 Verzweigung	unverzweigt		
EP-1.2 Krümmungserosion	vereinzelt stark		
EP-1.3 Längsbänke	zwei	Beweglichkeit (1.2, 4.2, 5.2)	2
EP-1.4 Laufstrukturen			
Totholzverklauung	keine		
Sturzbaum	keine		
Inselbildung	keine		
Laufweitung	zwei		
Laufverengung	ein		
Laufgabelung	keine		
Altarm, Nebengerinne	keine		
Biberdamm	keine		
		Klasse	2

Hauptparameter HP-2 Längsprofil

		Funktionale Einheiten			
EP-2.1 Querbauwerke	kein Querbauwerk	Längsprofilelemente (2.4, 2.5, 2.6)	2		
EP-2.2 Verrohrung	keine				
EP-2.3 Rückstau	kein				
EP-2.4 Querbänke	zwei	Hindernisse (2.1, 2.2, 2.3, 2.7, 4.5)	0		
EP-2.5 Strömungsdiversität	groß				
EP-2.6 Tiefenvarianz	groß				
EP-2.7 Ausleitung	keine				
EP-2.01 Strömungsbilder	glatt, geripfelt, leicht plätschernd, gewellt				
				Klasse	2

Hauptparameter HP-3 Sohlstruktur

		Funktionale Einheiten	
EP-3.1 Sohlsubstrat	Ton/Löß/Lehm, Sand, Kies, Schotter (dominierend), Steine	Substrate (3.1, 3.2, 3.4, 3.01)	1
EP-3.1 Sohlsubstrat (organisch)	kein (dominierend), Falllaub/Getreibsel, Feindetritus		
EP-3.2 Substratdiversität	groß		
EP-3.3 Sohlverbau	kein Verbau (vollständig)	Sohlverbau (3.1, 3.3)	1
EP-3.4 Sohlstrukturen	Sohle erkennbar		
Pool, Stille	ein		
Schnelle	zwei		
Kolk, Tiefenrinne	zwei		
Kehrwasser	Ansätze		
Kaskade	keine		
Totholz	Ansätze		
Wurzelfläche	keine		
Makrophyten	ein		
EP-3.01 Sohlbelastungen	keine	Klasse	1

Hauptparameter HP-4 Querprofil

		Funktionale Einheiten	
EP-4.1 Profiltyp	annähernd Naturprofil	Profilform (4.1)	2
EP-4.2 Profiltiefe	mäßig tief		
EP-4.3 Breitereosion	schwach	Profiltiefe (4.2)	3
EP-4.4 Breitenvarianz	groß		
EP-4.5 Durchlass	kein Durchlass/Brücke		
		Breitenentwicklung (4.3, 4.4)	2
		Klasse	2



Abschnitt: 342_0004

Gewässer: Koulbich

OWK-ID: VI-8.3.a

Hauptparameter HP-5 Uferstruktur

EP-5.1 Ufergehölze (li)	bodenständiges Gebüsch, Einzelgehölze
EP-5.1 Krautvegetation (li)	Krautflur, Hochstauden, Wiese
EP-5.1 Ufergehölze (re)	bodenständiges Gebüsch, Einzelgehölze
EP-5.1 Krautvegetation (re)	Krautflur, Hochstauden, Wiese
EP-5.2 Uferverbau (li)	kein Verbau (vollständig)
EP-5.2 Uferverbau (re)	kein Verbau (vollständig)
EP-5.3 Uferstrukturen	
Baumumlauf (li)	keine
Prallbaum (li)	Ansätze
Sturzbaum (li)	keine
Holzansammlung (li)	ein
Unterstand (li)	Ansätze
Abbruchufer (li)	keine
Baumumlauf (re)	keine
Prallbaum (re)	Ansätze
Sturzbaum (re)	keine
Holzansammlung (re)	ein
Unterstand (re)	Ansätze
Abbruchufer (re)	Ansätze
EP-5.01 Uferbelastungen (li)	keine
EP-5.01 Uferbelastungen (re)	keine
EP-5.02 Beschattung	halbschattig

Funktionale Einheiten

	li	re
Bewuchs (5.1, 5.02)	4	4
Uferverbau (5.2)	1	1
Naturraumtypische Ausprägung (5.3, 5.01)	4	4
Klasse	4	4

Hauptparameter HP-6 Gewässerumfeld

EP-6.1 Flächennutzung (li)	Grünland (>50%)
EP-6.1 Flächennutzung (re)	Grünland (>50%)
EP-6.2 Gewässerrandstreifen (li)	Saumstreifen (vollständig)
EP-6.2 Gewässerrandstreifen (re)	Saumstreifen (vollständig)
EP-6.3 Schäd. Umfeldstrukturen (li)	keine
EP-6.3 Schäd. Umfeldstrukturen (re)	keine
<i>Entfernung zum Gewässer: gering (<10 m); mittel (10-40 m); groß (>40 m)</i>	
EP-6.01 Bes. Umfeldstrukturen (li)	keine
EP-6.01 Bes. Umfeldstrukturen (re)	keine

Funktionale Einheiten

	li	re
Vorland (6.1, 6.3, 6.01)	4	4
Uferstreifen (6.2)	4	4
Klasse	4	4

Fotodokumentation

Foto gegen Fließrichtung

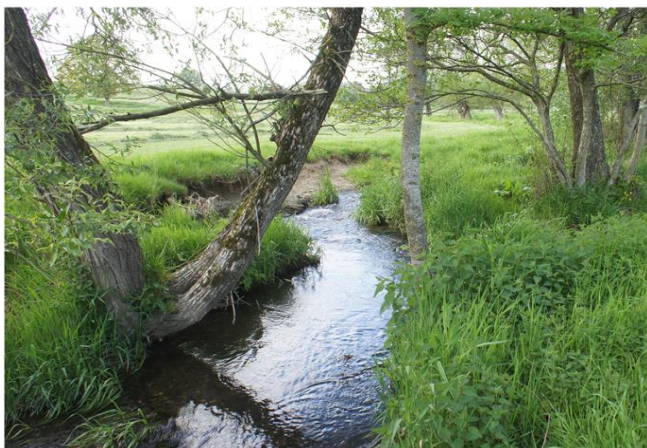


Foto in Fließrichtung

