

Abschnitt: 352_0016

Gewässer: Noutemberbaach

OWK-ID: VI-8.4

Identifikation und Status

Abschnitt-ID (Länge)	352_0016 (100m)
OWK-ID	VI-8.4
Gewässername	Noutemberbaach
Stationierung (von) [m]	1600
Stationierung (bis) [m]	1700
Kartierungsstatus	kartiert
Kartierungsstatus (Sonstiges)	keine Angabe
Kartierungsstatus (Anmerkung)	keine Angabe
Erhebungsdatum	24.05.2019
Name der Kartierer*in	Melanie Vollmer (Planungsbüro Zumbroich)

Typisierung und Charakterisierung

LAWA-Typ	Typ 5: Grobmaterialreiche, silikatische Mittelgebirgsbäche
LUX-Typ	Typ I-II: Bäche der submontanen und kollinen Stufen des Öslings
Substrattyp im Referenzzustand	Schotter
Talform	Sohlenkerbtal
Laufstyp im Referenzzustand	unverzweigt
Windungsgrad im Referenzzustand	schwach gewunden (Windungsgrad 1,06 - 1,25)
Anthropogene Überprägung	keine
Sonderfall	kein
Gewässerlage	Freie Landschaft
Sohlbreite	1 - 2 m
Obere Breite	>2 - 5 m
Einschnittstiefe	0,2 - 0,5 m
Mittelwassertiefe	0,1 - 0,3 m

Bewertung (Klassen 1 - 7)

Klassen (Grad der Veränderung): 1 - unverändert, 2 - gering, 3 - mäßig, 4 - deutlich, 5 - stark, 6 - sehr stark, 7 - vollständig

Einzelparаметer		Hauptparameter		Bereich		Gesamt	
EP-1.1 Laufkrümmung	3	HP-1 Laufentwicklung	2	Sohle	2	Gesamt- bewertung	3
EP-1.2 Krümmungserosion	3						
EP-1.3 Längsbänke	3						
EP-1.4 Laufstrukturen	2						
EP-2.1 Querbauwerke	0	HP-2 Längsprofil	2				
EP-2.2 Verrohrung	0						
EP-2.3 Rückstau	0						
EP-2.4 Querbänke	4						
EP-2.5 Strömungsdiversität	2						
EP-2.6 Tiefenvarianz	2						
EP-2.7 Ausleitung	0						
EP-3.1 Sohlsubstrat	0	HP-3 Sohlstruktur	3				
EP-3.2 Substratdiversität	1						
EP-3.3 Sohlverbau	6						
EP-3.4 Sohlstrukturen	1						
EP-4.1 Profiltyp	2	HP-4 Querprofil	3	Ufer	3		
EP-4.2 Profiltiefe	2						
EP-4.3 Breitenerosion	1						
EP-4.4 Breitenvarianz	2						
EP-4.5 Durchlass	7						
EP-5.1 Uferbewuchs (li)	2	HP-5 Uferstruktur (links)	3				
EP-5.2 Uferverbau (li)	6						
EP-5.3 Uferstrukturen (li)	2						
EP-5.1 Uferbewuchs (re)	3	HP-5 Uferstruktur (rechts)	3				
EP-5.2 Uferverbau (re)	6						
EP-5.3 Uferstrukturen (re)	2						
EP-6.1 Flächennutzung (li)	1	HP-6 Gewässerumfeld (links)	2			Land	3
EP-6.2 Gewässerrandstreifen (li)	1						
EP-6.3 Schäd. Umfeldstrukturen (li)	6						
EP-6.1 Flächennutzung (re)	4	HP-6 Gewässerumfeld (rechts)	4				
EP-6.2 Gewässerrandstreifen (re)	5						
EP-6.3 Schäd. Umfeldstrukturen (re)	7						



Abschnitt: 352_0016

Gewässer: Noutemerbaach

OWK-ID: VI-8.4

Erfassung der Haupt- und Einzelparameter

Hauptparameter HP-1 Laufentwicklung

		Funktionale Einheiten	
EP-1.1 Laufkrümmung	mäßig geschwungen	Krümmung (1.1, 1.3, 1.4)	2
EP-1.1 Verzweigung	unverzweigt		
EP-1.2 Krümmungserosion	vereinzelt stark		
EP-1.3 Längsbänke	zwei		
EP-1.4 Laufstrukturen		Beweglichkeit (1.2, 4.2, 5.2)	2
Totholzverkläusung	Ansätze		
Sturzbaum	ein		
Inselbildung	Ansätze		
Laufweitung	zwei		
Laufverengung	ein		
Laufgabelung	Ansätze		
Altarm, Nebengerinne	keine		
Biberdamm	keine	Klasse	2

Hauptparameter HP-2 Längsprofil

		Funktionale Einheiten	
EP-2.1 Querbauwerke	kein Querbauwerk	Längsprofilelemente (2.4, 2.5, 2.6)	2
EP-2.2 Verrohrung	keine		
EP-2.3 Rückstau	kein		
EP-2.4 Querbänke	zwei		
EP-2.5 Strömungsdiversität	groß	Hindernisse (2.1, 2.2, 2.3, 2.7, 4.5)	0
EP-2.6 Tiefenvarianz	groß		
EP-2.7 Ausleitung	keine		
EP-2.01 Strömungsbilder	glatt, gerippt, leicht plätschernd, gewellt		
		Klasse	2

Hauptparameter HP-3 Sohlstruktur

		Funktionale Einheiten	
EP-3.1 Sohlsubstrat	Ton/Löß/Lehm, Sand, Kies (dominierend), Schotter, Steine, geschlossener Sohlenverbau	Substrate (3.1, 3.2, 3.4, 3.01)	1
EP-3.1 Sohlsubstrat (organisch)	kein (dominierend), Falllaub/Getreibsel, leb. Teile terr. Pflanzen, Feindetritus		
EP-3.2 Substratdiversität	sehr groß		
EP-3.3 Sohlverbau	kein Verbau (50 - 100 m), Massivsohle/o. Sed. (10 - 50 m)	Sohlverbau (3.1, 3.3)	4
EP-3.4 Sohlstrukturen	Sohle erkennbar		
Pool, Stille	ein		
Schnelle	zwei		
Kolk, Tiefenrinne	zwei		
Kehrwasser	keine		
Kaskade	ein		
Totholz	ein		
Wurzelfläche	keine		
Makrophyten	zwei		
EP-3.01 Sohlbelastungen	keine	Klasse	3

Hauptparameter HP-4 Querprofil

		Funktionale Einheiten	
EP-4.1 Profiltyp	annähernd Naturprofil	Profilform (4.1)	3
EP-4.2 Profiltiefe	flach		
EP-4.3 Breitenerosion	schwach		
EP-4.4 Breitenvarianz	mäßig	Profiltiefe (4.2)	3
EP-4.5 Durchlass	Lauf verengt (ohne Sed.)		
		Breitenentwicklung (4.3, 4.4)	3



Abschnitt: 352_0016

Gewässer: Noutemerbaach

OWK-ID: VI-8.4

Hauptparameter HP-5 Uferstruktur

EP-5.1 Ufergehölze (li)	teilweise bodenständiger Wald oder Galerie
EP-5.1 Krautvegetation (li)	naturnahe Krautvegetation
EP-5.1 Ufergehölze (re)	bodenständiges Gebüsch, Einzelgehölze
EP-5.1 Krautvegetation (re)	naturnahe Krautvegetation
EP-5.2 Uferverbau (li)	kein Verbau (50 - 100 m), Beton/Mauerwerk (10 - 50 m)
EP-5.2 Uferverbau (re)	kein Verbau (50 - 100 m), Beton/Mauerwerk (10 - 50 m)
EP-5.3 Uferstrukturen	
Baumumlauf (li)	keine
Prallbaum (li)	keine
Sturzbaum (li)	Ansätze
Holzansammlung (li)	ein
Unterstand (li)	ein
Abbruchufer (li)	zwei
Baumumlauf (re)	keine
Prallbaum (re)	keine
Sturzbaum (re)	ein
Holzansammlung (re)	ein
Unterstand (re)	ein
Abbruchufer (re)	Ansätze
EP-5.01 Uferbelastungen (li)	keine
EP-5.01 Uferbelastungen (re)	keine
EP-5.02 Beschattung	halbschattig

Funktionale Einheiten

	li	re
Bewuchs (5.1, 5.02)	2	3
Uferverbau (5.2)	5	5
Naturraumtypische Ausprägung (5.3, 5.01)	2	2
Klasse	3	3

Hauptparameter HP-6 Gewässerumfeld

EP-6.1 Flächennutzung (li)	bodenständiger Wald (>50%)
EP-6.1 Flächennutzung (re)	bodenständiger Wald, Brache, Grünland, nicht bodenst. Wald, Nadelforst
EP-6.2 Gewässerrandstreifen (li)	Gewässerrandstreifen (vollständig)
EP-6.2 Gewässerrandstreifen (re)	Saumstreifen (50 - 100 m), Gewässerrandstreifen (10 - 50 m)
EP-6.3 Schäd. Umfeldstrukturen (li)	Verkehrsflächen, unbefestigt (mittel)
EP-6.3 Schäd. Umfeldstrukturen (re)	Verkehrsflächen, unbefestigt (mittel), Gehöft/Einzelbauwerk (gering)
<i>Entfernung zum Gewässer: gering (<10 m); mittel (10-40 m); groß (>40 m)</i>	
EP-6.01 Bes. Umfeldstrukturen (li)	keine
EP-6.01 Bes. Umfeldstrukturen (re)	keine

Funktionale Einheiten

	li	re
Vorland (6.1, 6.3, 6.01)	2	4
Uferstreifen (6.2)	2	4
Klasse	2	4

Fotodokumentation

Foto gegen Fließrichtung

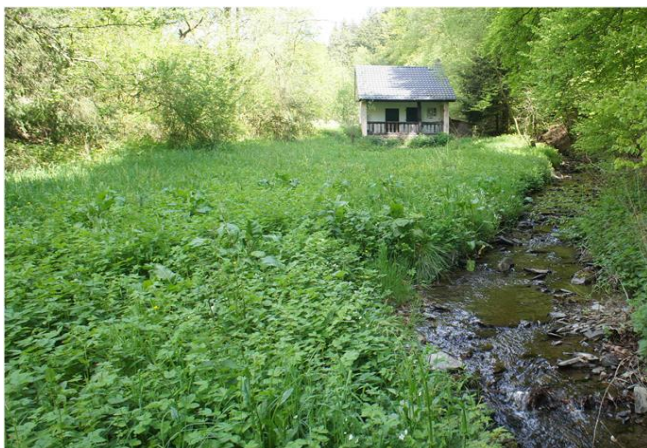


Foto in Fließrichtung

