

Funktionselement: SWK_FE_548	Gewässer: Harelerbaach	OWK (ID): III-4.a
------------------------------	------------------------	-------------------

**Identifikation**

Funktionselement (ID)	SWK_FE_548
Länge [m]	800 m
Typ	Verbindungsstrecke
Status	nicht vollständig (Belastungen vorhanden)
OWK (ID)	III-4.a
OWK (Name)	Harelerbaach

**Hydromorphologische Belastungen**

**Durchgängigkeitshindernisse**

Querbauwerke (Anzahl)	0	Durchgängigkeitshindernisse der Klassen 3, 4 oder 5.
Durchlässe/Verrohrungen (Anzahl und Gesamtlänge)	2 (23 m)	

**Gewässerbereiche**

Sohle	0 m	0 %	Anteil des Funktionselements, in der Gewässerbereich Sohle, Ufer oder Land nicht den Anforderungen des Strahlwirkungskonzeptes entspricht.
Ufer	0 m	0 %	
Land	0 m	0 %	

**Signifikante Einzelparameter**

Rückstau (Strukturparameter 2.3)	0 m	0 %	Anteil des Funktionselements, in der jeweilige Einzelparameter nicht den Anforderungen des Strahlwirkungskonzeptes entspricht.
Ausleitung (Strukturparameter 2.7)	0 m	0 %	
Substratdiversität (Strukturparameter 3.2)	0 m	0 %	
Sohlverbau (Strukturparameter 3.3)	0 m	0 %	
Uferverbau (Strukturparameter 5.2)	0 m	0 %	
Randstreifen (Strukturparameter 6.2)	0 m	0 %	
Umfeldbelastung (Strukturparameter 6.3)	0 m	0 %	

<b>Anteil "Belastungszustand unbekannt"</b>	0 m	0 %	Anteil des Funktionselements, für den keine Belastungsanalyse vorliegt. Diese Bereiche waren während der Strukturkartierung nicht erfassbar.
---	-----	-----	--

**Erläuterungen**

Ein Funktionselement weist hydromorphologische Belastungen auf, wenn sein aktueller Zustand nicht den Anforderungen des Strahlwirkungskonzeptes entspricht. Das Strahlwirkungskonzept unterteilt das Gewässersystem in Funktionselemente mit unterschiedlichen Zielzuständen: Kernlebensräume, Trittsteine und Verbindungsstrecken. Basierend auf ihrer gewässerökologischen Funktion unterscheiden sich die drei Funktionselementtypen hinsichtlich der Anforderungen an die Gewässerstruktur.

Funktionselement	Anforderungen an Funktionselemente				
	Durchgängigkeit	Gewässerbereiche			Signifikante Einzelparameter (Strukturklasse <6*)
		Sohle	Ufer	Land	
<b>Kernlebensraum</b> Ausgangspunkt der Wiederbesiedlung mit guten bis sehr guten hydromorphologischen Eigenschaften	kein Hindernis Klasse 3, 4 oder 5 vorhanden	Strukturwerte ≤3*	Strukturwerte ≤5* (beidseitig)	Strukturwerte ≤5* (beidseitig)	EP-2.3 Rückstau
Strukturwerte ≤3* (einseitig)			EP-2.7 Ausleitung		
<b>Trittstein</b> Trittsteine dienen der Aufrechterhaltung der Strahlwirkung innerhalb von Verbindungsstrecken und müssen mindestens eine mäßige hydromorphologische Qualität aufweisen.		Keine Anforderungen an Landbereich insgesamt, aber an EP-6.2 (Randstreifen).	Strukturwerte ≤5* (beidseitig)	Keine Anforderungen an Landbereich insgesamt, aber an EP-2.3 (Rückstau), EP-3.2 (Substratdiversität) und EP-3.3 (Sohlverbau).	EP-3.2 Substratdiversität (<5*)
<b>Verbindungsstrecke</b> Verbindung von Kernlebensräumen, Durchgängigkeit ist die zentrale Anforderung	EP-3.3 Sohlverbau				
					EP-5.2 Uferverbau
					EP-6.2 Randstreifen
					EP-6.3 Umfeldbelastungen
					EP-2.3 Rückstau
					EP-2.7 Ausleitung
					EP-3.2 Substratdiversität (<5*)
					EP-3.3 Sohlverbau
					EP-5.2 Uferverbau
					EP-6.2 Randstreifen
					EP-2.3 Rückstau
					EP-3.2 Substratdiversität
					EP-3.3 Sohlverbau

(\* Strukturwerte in einer Skala von 1 (natürlich) bis 7 (vollständig verändert).

**Funktionselemente**

**Typ**

-  Kernlebensraum
-  Trittstein
-  Verbindungsstrecke
-  Restriktionsstrecke

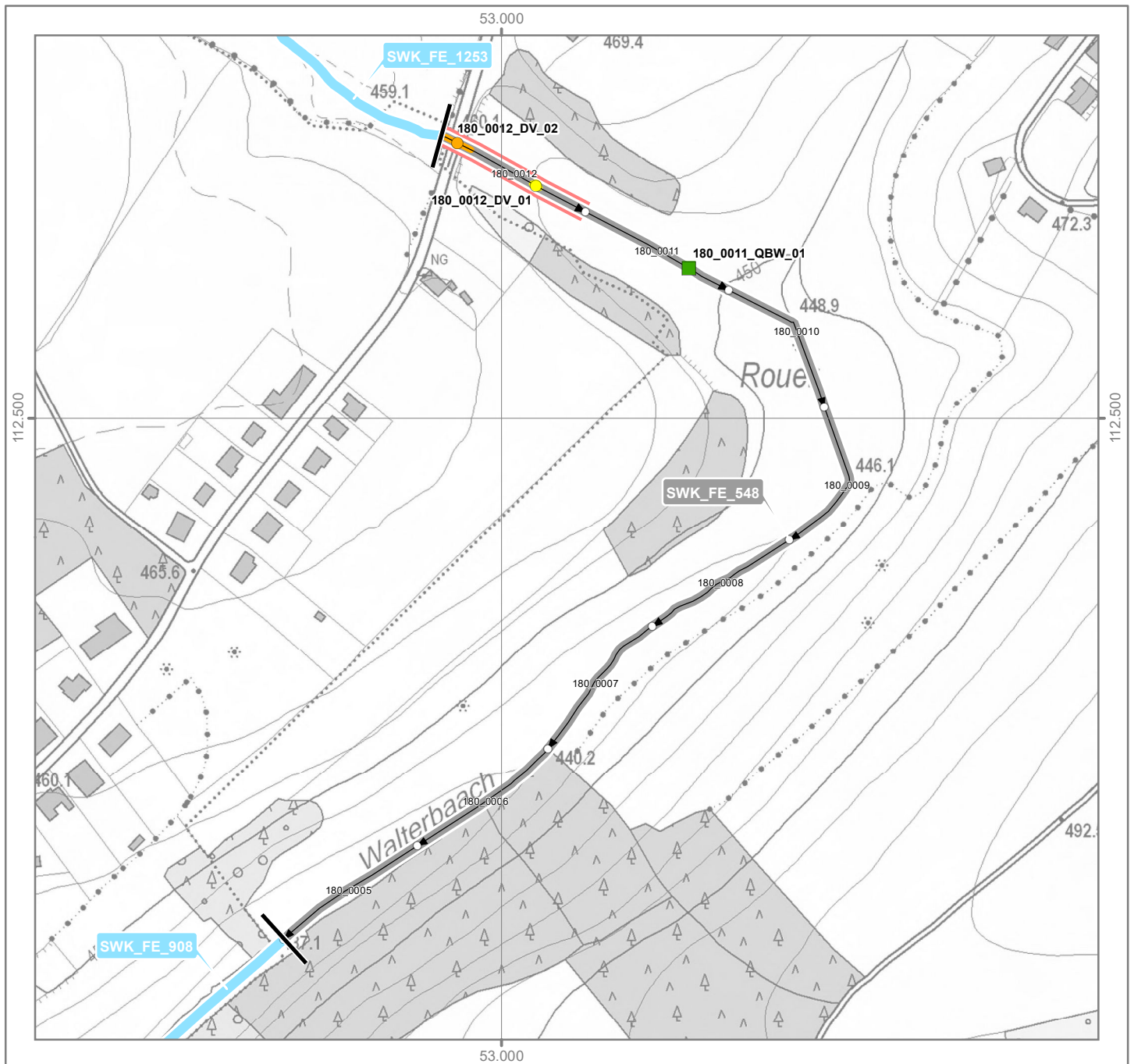
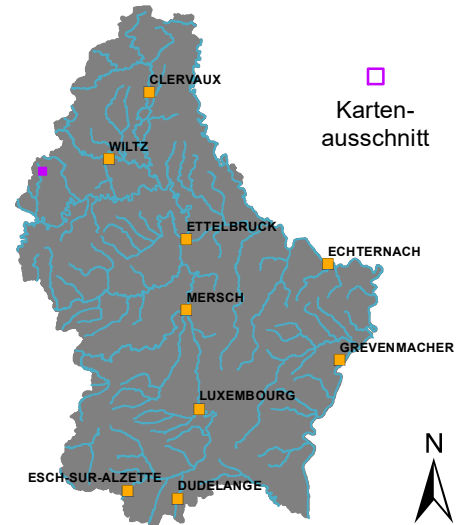
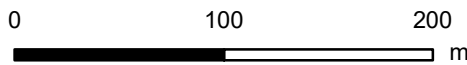
**Belastungssituation**

-  Signifikante hydro-morphologische Belastung(en) in Kartierungsabschnitt vorhanden

-  Abschnittsgrenze
-  Kartierungsabschnitt mit Fließrichtung

**Durchgängigkeitshindernisse**

- | Querbauwerke  | Durchgängigkeitsklasse | Durchlässe & Verrohrungen  |
|---|------------------------|--|
|  | Klasse 1               |  |
|  | Klasse 2               |  |
|  | Klasse 3               |  |
|  | Klasse 4               |  |
|  | Klasse 5               |  |



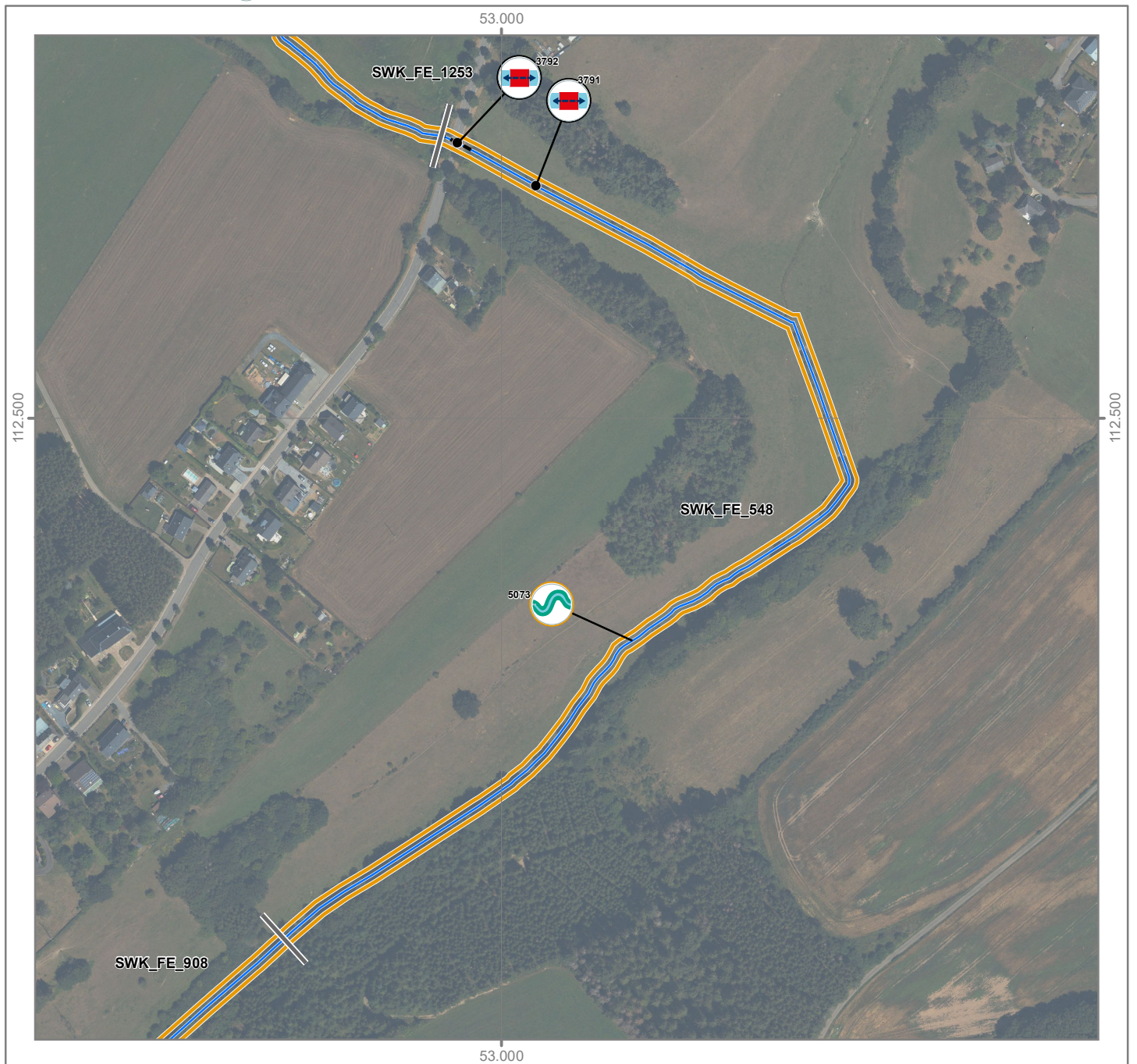
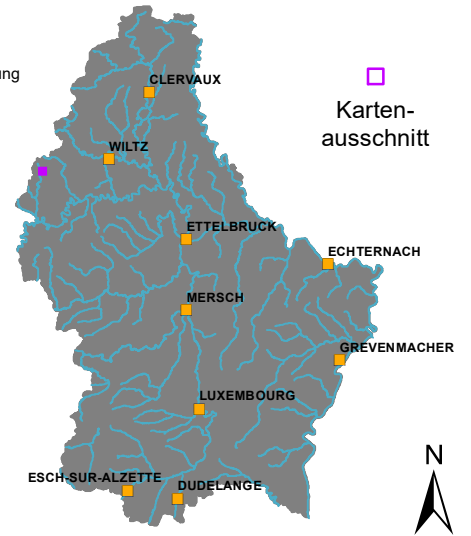
Funktionselement (ID): SWK\_FE\_548

Gewässer: Harelerbaach

OWK: III-4.a

Hydromorphologische Maßnahmen Beschriftung: Maßnahme (ID), siehe Tabelle

Durchgängigkeit		 HY DU.01 - Wiederherstellung der ökol. Durchgängigkeit – Querbauwerk
		 HY DU.02 - Wiederherstellung der ökol. Durchgängigkeit – Durchlass/Verrohrung/Überbauung
Morphologie		HY MO.01 - Einbau von Strukturelementen in Sohle
		HY MO.02 - Entfernen/Umgestalten von Sohlverbau
		HY MO.03 - Einbau von Strömungsenkern für Eigendynamik
		HY MO.04 - Entfernen/Umgestalten von Uferverbau
		HY MO.05 - Wiederherstellung von naturnaher Laufentwicklung und Gewässerbett
		HY MO.06 - Anlage eines Gewässerrandstreifens
		HY MO.07 - Anlage eines Gewässerentwicklungskorridors
		HY MO.08 - Sicherung/Erweiterung natürlicher Überflutungsräume und Augewässer
		HY MO.09 - Zulassen von eigendynamischer Entwicklung
Wasserhaushalt		HY WA.01 - Wiederherstellung/Sicherung naturnaher Abflussverhältnisse
		HY WA.03 - Abflussregulierung (Schwall-Sunk, Einleitungen, Ausleitungen)



**Hydromorphologische Maßnahmen**

LuxMaPro (ID)	Typ	X (Start)	Y (Start)	X (Ende)	Y (Ende)	Länge [m]	Ortschaft	Beschreibungstext	Umsetzungsstatus	Maßnahmenart (Code)	Maßnahmenart (Text)	Wirkungsbereich	Gewässerseite	Bauwerk (ID)	Bauwerk (Typ)
3791	Linien-Maßnahme	53023	112641	53019	112644	5	Tarchamps	Wiederherstellung der Durchgängigkeit - Durchlass/Verrohrung/Überbauung - Walterbaach - Tarchamps - unter Duerfstrooss (L=5m)	Vorschlag	HY DU.02	Wiederherstellung der ökologischen Durchgängigkeit - Durchlass/Verrohrung/Überbauung	Sohle   (Ufer)	Gewässerbett	180_0012_DV_01	Durchlass
3792	Linien-Maßnahme	52981	112665	52965	112672	18	Tarchamps	Wiederherstellung der Durchgängigkeit - Durchlass/Verrohrung/Überbauung - Walterbaach - Tarchamps - unter Duerfstrooss (L=18m)	Vorschlag	HY DU.02	Wiederherstellung der ökologischen Durchgängigkeit - Durchlass/Verrohrung/Überbauung	Sohle   (Ufer)	Gewässerbett	180_0012_DV_02	Durchlass
5073	Linien-Maßnahme	52725	111359	52392	113266	2735	Harlange	Anlage eines Gewässerrandstreifens - Harelerbaach - Harlange - bis Tarchamps (L=2735m - Einzelfallprüfung)	Vorschlag	HY MO.06	Anlage eines Gewässerrandstreifens	Land	Einzelfallprüfung	-	-