

Funktionselement: SWK_FE_572_2	Gewässer: Kirel	OWK (ID): IV-2.2.2.a
--------------------------------	-----------------	----------------------

Identifikation

Funktionselement (ID)	SWK_FE_572_2
Länge [m]	400 m
Typ	Verbindungsstrecke
Status	nicht vollständig (Belastungen vorhanden)
OWK (ID)	IV-2.2.2.a
OWK (Name)	Kirel

Hydromorphologische Belastungen

Durchgängigkeitshindernisse

Querbauwerke (Anzahl)	1	Durchgängigkeitshindernisse der Klassen 3, 4 oder 5.
Durchlässe/Verrohrungen (Anzahl und Gesamtlänge)	1 (2 m)	

Gewässerbereiche

Sohle	0 m	0 %	Anteil des Funktionselements, in der Gewässerbereich Sohle, Ufer oder Land nicht den Anforderungen des Strahlwirkungskonzeptes entspricht.
Ufer	0 m	0 %	
Land	0 m	0 %	

Signifikante Einzelparameter

Rückstau (Strukturparameter 2.3)	100 m	25 %	Anteil des Funktionselements, in der jeweilige Einzelparameter nicht den Anforderungen des Strahlwirkungskonzeptes entspricht.
Ausleitung (Strukturparameter 2.7)	0 m	0 %	
Substratdiversität (Strukturparameter 3.2)	0 m	0 %	
Sohlverbau (Strukturparameter 3.3)	0 m	0 %	
Uferverbau (Strukturparameter 5.2)	0 m	0 %	
Randstreifen (Strukturparameter 6.2)	0 m	0 %	
Umfeldbelastung (Strukturparameter 6.3)	0 m	0 %	

Anteil "Belastungszustand unbekannt" 0 m | 0 % Anteil des Funktionselements, für den keine Belastungsanalyse vorliegt. Diese Bereiche waren während der Strukturkartierung nicht erfassbar.

Erläuterungen

Ein Funktionselement weist hydromorphologische Belastungen auf, wenn sein aktueller Zustand nicht den Anforderungen des Strahlwirkungskonzeptes entspricht. Das Strahlwirkungskonzept unterteilt das Gewässersystem in Funktionselemente mit unterschiedlichen Zielzuständen: Kernlebensräume, Trittsteine und Verbindungsstrecken. Basierend auf ihrer gewässerökologischen Funktion unterscheiden sich die drei Funktionselementtypen hinsichtlich der Anforderungen an die Gewässerstruktur.

Funktionselement	Anforderungen an Funktionselemente				
	Durchgängigkeit	Gewässerbereiche			Signifikante Einzelparameter (Strukturklasse <6*)
		Sohle	Ufer	Land	
Kernlebensraum Ausgangspunkt der Wiederbesiedlung mit guten bis sehr guten hydromorphologischen Eigenschaften	kein Hindernis Klasse 3, 4 oder 5 vorhanden	Strukturgröße ≤3*	Strukturgröße ≤5* (beidseitig)	Strukturgröße ≤5* (beidseitig)	EP-2.3 Rückstau
Strukturgröße ≤3* (einseitig)			EP-2.7 Ausleitung		
Trittstein Trittsteine dienen der Aufrechterhaltung der Strahlwirkung innerhalb von Verbindungsstrecken und müssen mindestens eine mäßige hydromorphologische Qualität aufweisen.		Keine Anforderungen an Landbereich insgesamt, aber an EP-6.2 (Randstreifen).	Strukturgröße ≤5* (beidseitig)	Keine Anforderungen an Landbereich insgesamt, aber an EP-2.3 (Rückstau), EP-3.2 (Substratdiversität) und EP-3.3 (Sohlverbau).	EP-3.2 Substratdiversität (<5*)
Verbindungsstrecke Verbindung von Kernlebensräumen, Durchgängigkeit ist die zentrale Anforderung	EP-3.3 Sohlverbau				
					EP-5.2 Uferverbau
					EP-6.2 Randstreifen
					EP-6.3 Umfeldbelastungen
					EP-2.3 Rückstau
					EP-2.7 Ausleitung
					EP-3.2 Substratdiversität (<5*)
					EP-3.3 Sohlverbau
					EP-5.2 Uferverbau
					EP-6.2 Randstreifen
					EP-2.3 Rückstau
					EP-3.2 Substratdiversität
					EP-3.3 Sohlverbau


(* Strukturgröße in einer Skala von 1 (natürlich) bis 7 (vollständig verändert).

Funktionselemente

Typ

-  Kernlebensraum
-  Trittstein
-  Verbindungsstrecke
-  Restriktionsstrecke

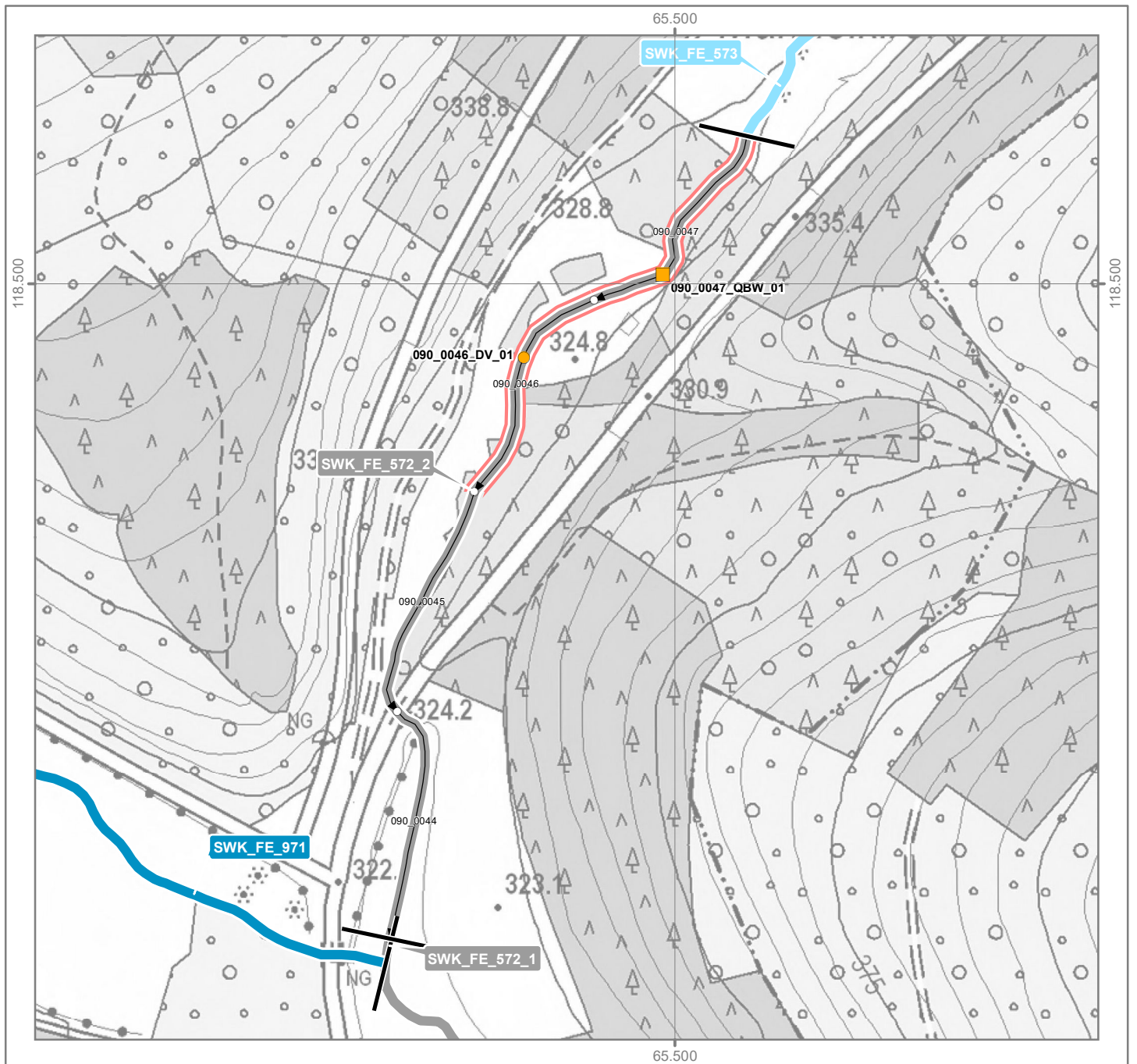
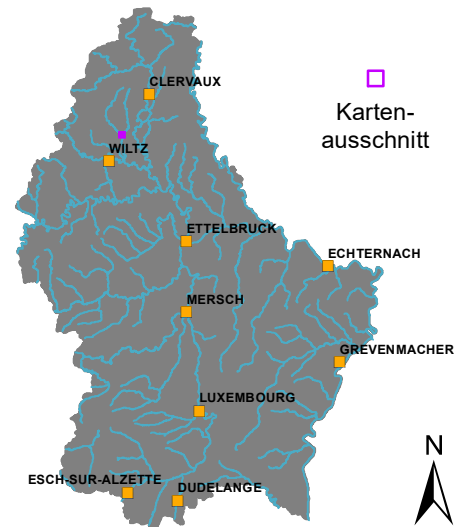
Belastungssituation

-  Signifikante hydro-morphologische Belastung(en) in Kartierungsabschnitt vorhanden

-  Abschnittsgrenze
-  Kartierungsabschnitt mit Fließrichtung

Durchgängigkeithindernisse

- | Querbauwerke | Durchgängigkeitsklasse | Durchlässe & Verrohrungen |
|--|------------------------|--|
|  Klasse 1 | Klasse 1 |  |
|  Klasse 2 | Klasse 2 |  |
|  Klasse 3 | Klasse 3 |  |
|  Klasse 4 | Klasse 4 |  |
|  Klasse 5 | Klasse 5 |  |



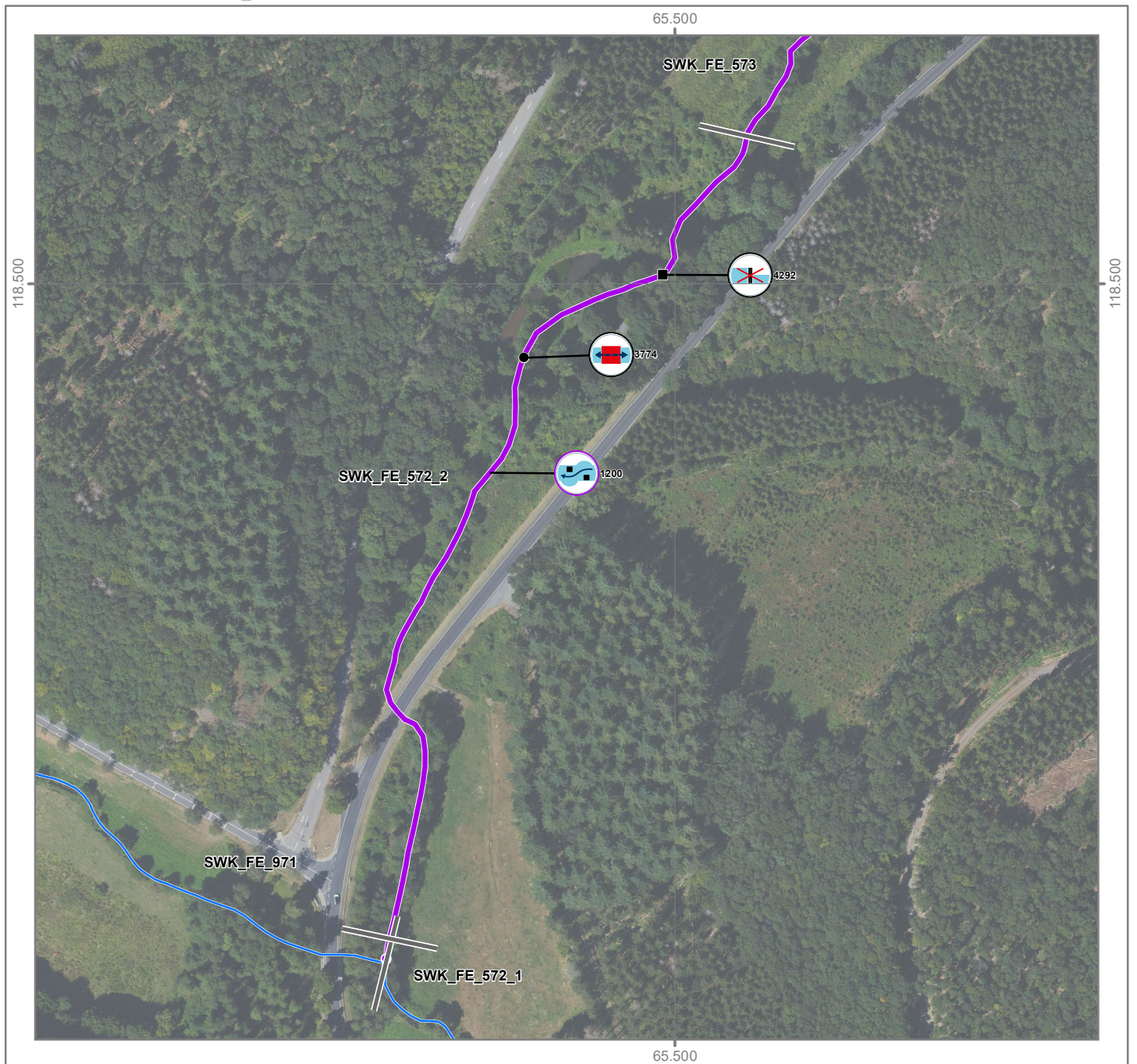
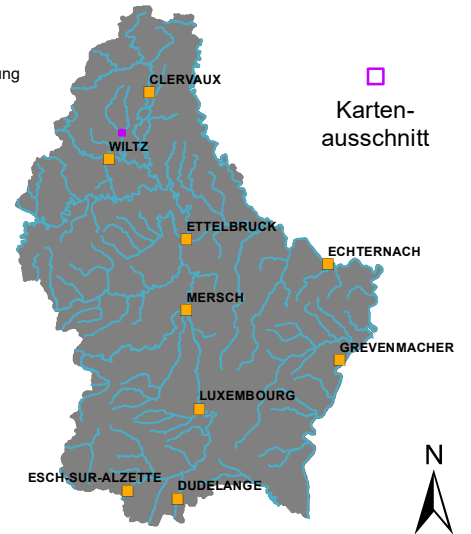
Funktionselement (ID): SWK_FE_572_2

Gewässer: Kirel

OWK: IV-2.2.2.a

Hydromorphologische Maßnahmen Beschriftung: Maßnahme (ID), siehe Tabelle

Durchgängigkeit		 HY DU.01 - Wiederherstellung der ökol. Durchgängigkeit – Querbauwerk
		 HY DU.02 - Wiederherstellung der ökol. Durchgängigkeit – Durchlass/Verrohrung/Überbauung
Morphologie	 HY MO.01 - Einbau von Strukturelementen in Sohle	
	 HY MO.02 - Entfernen/Umgestalten von Sohlverbau	
	 HY MO.03 - Einbau von Strömungslenkern für Eigendynamik	
	 HY MO.04 - Entfernen/Umgestalten von Uferverbau	
	 HY MO.05 - Wiederherstellung von naturnaher Laufentwicklung und Gewässerbett	
	 HY MO.06 - Anlage eines Gewässerrandstreifens	
	 HY MO.07 - Anlage eines Gewässerentwicklungskorridors	
	 HY MO.08 - Sicherung/Erweiterung natürlicher Überflutungsräume und Augewässer	
	 HY MO.09 - Zulassen von eigendynamischer Entwicklung	
Wasserhaushalt		 HY WA.01 - Wiederherstellung/Sicherung naturnaher Abflussverhältnisse
		 HY WA.03 - Abflussregulierung (Schwall-Sunk, Einleitungen, Ausleitungen)



Hydromorphologische Maßnahmen

LuxMaPro (ID)	Typ	X (Start)	Y (Start)	X (Ende)	Y (Ende)	Länge [m]	Ortschaft	Beschreibungstext	Umsetzungsstatus	Maßnahmenart (Code)	Maßnahmenart (Text)	Wirkungsbereich	Gewässerseite	Bauwerk (ID)	Bauwerk (Typ)
4292	Punktmaßnahme	65495	118504	-	-	-	Knaphoscheid	Wiederherstellung der ökologischen Durchgängigkeit - Querbauwerk - Kirel - Knaphoscheid - oberhalb Mandelkirel (H=0,6m)	Vorschlag	HY DU.01	Wiederherstellung der ökologischen Durchgängigkeit - Querbauwerk	Sohle	Gewässerbett	090_0047_QBW_01	Absturz
1200	Linienmaßnahme	65381	118220	65691	118739	700	Eschweiler	Einbau von Strömungslenkern für Eigendynamik - Kirel - Eschweiler - oberhalb Mündung Tettelbaach (L=700m)	Vorschlag	HY MO.03	Einbau von Strömungslenkern für Eigendynamik	Sohle Ufer	Gewässerbett	-	-
3774	Linienmaßnahme	65437	118469	65438	118471	2	Knaphoscheid	Wiederherstellung der Durchgängigkeit - Durchlass/Verrohrung/Überbauung - Kirel - Knaphoscheid - Mandelkirel/CR325 (L=2m)	Vorschlag	HY DU.02	Wiederherstellung der ökologischen Durchgängigkeit - Durchlass/Verrohrung/Überbauung	Sohle (Ufer)	Gewässerbett	090_0046_DV_01	Durchlass