

Funktionselement: SWK_FE_1065	Gewässer: Our	OWK (ID): V-1.1
-------------------------------	---------------	-----------------

Identifikation

Funktionselement (ID)	SWK_FE_1065
Länge [m]	1200 m
Typ	Verbindungsstrecke
Status	nicht vollständig (Belastungen vorhanden)
OWK (ID)	V-1.1
OWK (Name)	Our

Hydromorphologische Belastungen

Durchgängigkeitshindernisse

Querbauwerke (Anzahl)	2	Durchgängigkeitshindernisse der Klassen 3, 4 oder 5.
Durchlässe/Verrohrungen (Anzahl und Gesamtlänge)	0	

Gewässerbereiche

Sohle	0 m	0 %	Anteil des Funktionselements, in der Gewässerbereich Sohle, Ufer oder Land nicht den Anforderungen des Strahlwirkungskonzeptes entspricht.
Ufer	0 m	0 %	
Land	0 m	0 %	

Signifikante Einzelparameter

Rückstau (Strukturparameter 2.3)	900 m	75 %	Anteil des Funktionselements, in der jeweilige Einzelparameter nicht den Anforderungen des Strahlwirkungskonzeptes entspricht.
Ausleitung (Strukturparameter 2.7)	0 m	0 %	
Substratdiversität (Strukturparameter 3.2)	900 m	75 %	
Sohlverbau (Strukturparameter 3.3)	0 m	0 %	
Uferverbau (Strukturparameter 5.2)	0 m	0 %	
Randstreifen (Strukturparameter 6.2)	0 m	0 %	
Umfeldbelastung (Strukturparameter 6.3)	0 m	0 %	

Anteil "Belastungszustand unbekannt" 0 m | 0 % Anteil des Funktionselements, für den keine Belastungsanalyse vorliegt. Diese Bereiche waren während der Strukturkartierung nicht erfassbar.

Erläuterungen

Ein Funktionselement weist hydromorphologische Belastungen auf, wenn sein aktueller Zustand nicht den Anforderungen des Strahlwirkungskonzeptes entspricht. Das Strahlwirkungskonzept unterteilt das Gewässersystem in Funktionselemente mit unterschiedlichen Zielzuständen: Kernlebensräume, Trittsteine und Verbindungsstrecken. Basierend auf ihrer gewässerökologischen Funktion unterscheiden sich die drei Funktionselementtypen hinsichtlich der Anforderungen an die Gewässerstruktur.

Funktionselement	Anforderungen an Funktionselemente				
	Durchgängigkeit	Gewässerbereiche			Signifikante Einzelparameter (Strukturklasse <6*)
		Sohle	Ufer	Land	
Kernlebensraum Ausgangspunkt der Wiederbesiedlung mit guten bis sehr guten hydromorphologischen Eigenschaften	kein Hindernis Klasse 3, 4 oder 5 vorhanden	Strukturgröße ≤3*	Strukturgröße ≤5* (beidseitig)	Strukturgröße ≤5* (beidseitig)	EP-2.3 Rückstau
Strukturgröße ≤3* (einseitig)			EP-2.7 Ausleitung		
Trittstein Trittsteine dienen der Aufrechterhaltung der Strahlwirkung innerhalb von Verbindungsstrecken und müssen mindestens eine mäßige hydromorphologische Qualität aufweisen.		Keine Anforderungen an Landbereich insgesamt, aber an EP-6.2 (Randstreifen).	Strukturgröße ≤5* (beidseitig)	Keine Anforderungen an Landbereich insgesamt, aber an EP-6.2 (Randstreifen).	EP-3.2 Substratdiversität (<5*)
Verbindungsstrecke Verbindung von Kernlebensräumen, Durchgängigkeit ist die zentrale Anforderung	Keine Anforderungen an Bereiche Sohle, Ufer und Land insgesamt, aber an EP-2.3 (Rückstau), EP-3.2 (Substratdiversität) und EP-3.3 (Sohlverbau).				EP-3.3 Sohlverbau
					EP-3.3 Sohlverbau

(* Strukturgröße in einer Skala von 1 (natürlich) bis 7 (vollständig verändert).

Funktionselemente

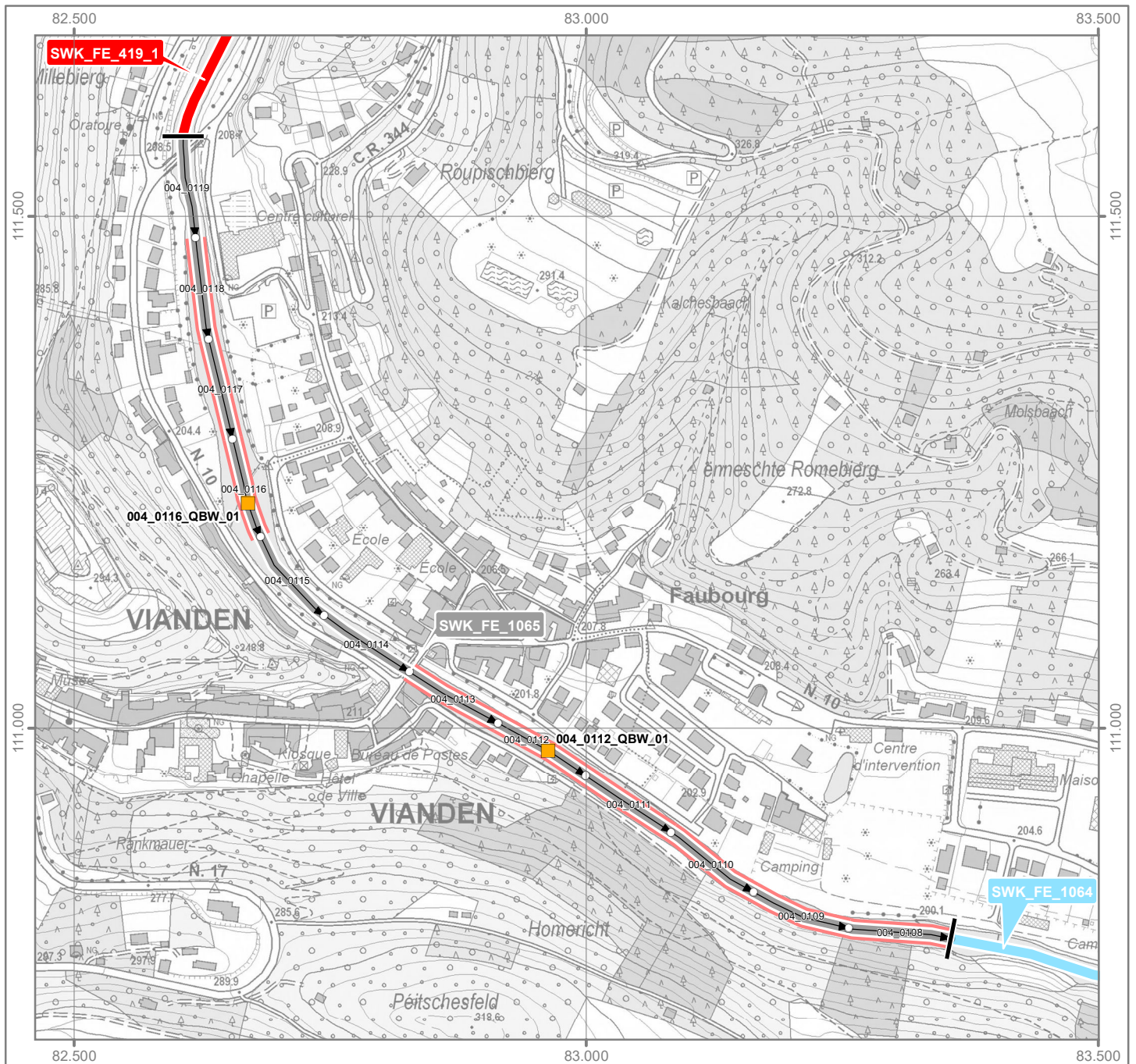
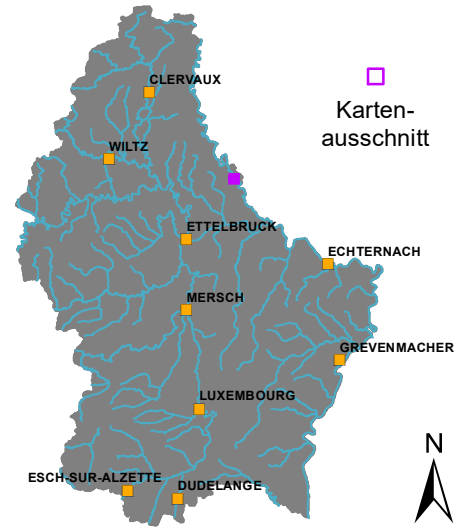
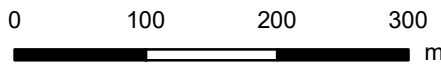
- Typ**
-  Kernlebensraum
 -  Trittstein
 -  Verbindungsstrecke
 -  Restriktionsstrecke

- Belastungssituation**
-  Signifikante hydro-morphologische Belastung(en) in Kartierungsabschnitt vorhanden

-  Abschnittsgrenze
-  Kartierungsabschnitt mit Fließrichtung

Durchgängigkeithindernisse

- | | | |
|--|--|---------------------------|
| Querbauwerke | Durchgängigkeitsklasse | Durchlässe & Verrohrungen |
|  Klasse 1 |  Klasse 1 | |
|  Klasse 2 |  Klasse 2 | |
|  Klasse 3 |  Klasse 3 | |
|  Klasse 4 |  Klasse 4 | |
|  Klasse 5 |  Klasse 5 | |



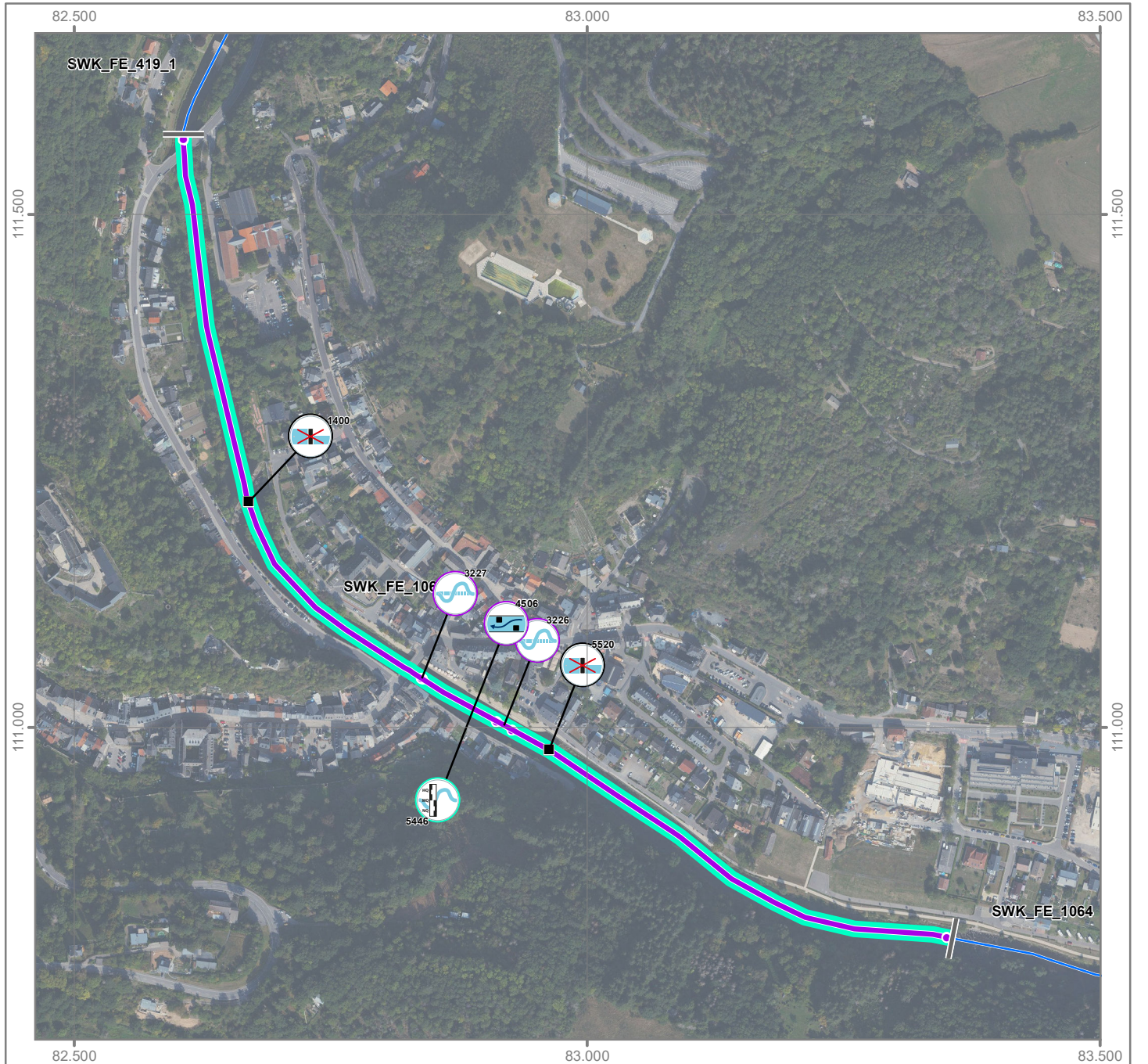
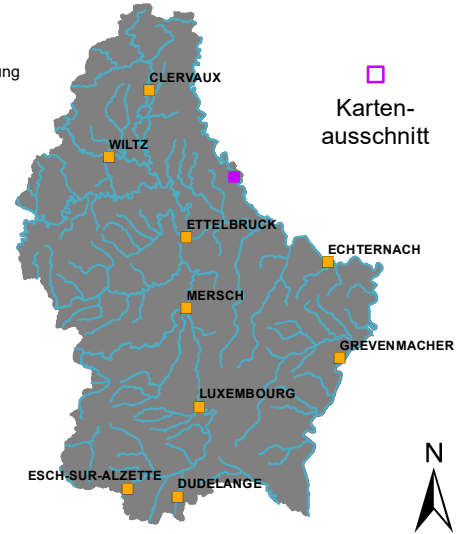
Funktionselement (ID): SWK_FE_1065

Gewässer: Our

OWK: V-1.1

Hydromorphologische Maßnahmen Beschriftung: Maßnahme (ID), siehe Tabelle

- | | |
|---|--|
| <p>Durchgängigkeit</p> <p>■</p> <p>—●—</p> | <p>HY DU.01 - Wiederherstellung der ökol. Durchgängigkeit – Querbauwerk</p> <p>HY DU.02 - Wiederherstellung der ökol. Durchgängigkeit – Durchlass/Verrohrung/Überbauung</p> |
| <p>Morphologie</p> <p>—●—</p> <p>—●—</p> <p>—●—</p> <p>—●—</p> <p>—●—</p> <p>—●—</p> <p>—●—</p> <p>—●—</p> | <p>HY MO.01 - Einbau von Strukturelementen in Sohle</p> <p>HY MO.02 - Entfernen/Umgestalten von Sohlverbau</p> <p>HY MO.03 - Einbau von Strömungsenkern für Eigendynamik</p> <p>HY MO.04 - Entfernen/Umgestalten von Uferverbau</p> <p>HY MO.05 - Wiederherstellung von naturnaher Laufentwicklung und Gewässerbett</p> <p>HY MO.06 - Anlage eines Gewässerrandstreifens</p> <p>HY MO.07 - Anlage eines Gewässerentwicklungskorridors</p> <p>HY MO.08 - Sicherung/Erweiterung natürlicher Überflutungsräume und Augewässer</p> <p>HY MO.09 - Zulassen von eigendynamischer Entwicklung</p> |
| <p>Wasserhaushalt</p> <p>■</p> <p>■</p> | <p>HY WA.01 - Wiederherstellung/Sicherung naturnaher Abflussverhältnisse</p> <p>HY WA.03 - Abflussregulierung (Schwall-Sunk, Einleitungen, Ausleitungen)</p> |



Hydromorphologische Maßnahmen

LuxMaPro (ID)	Typ	X (Start)	Y (Start)	X (Ende)	Y (Ende)	Länge [m]	Ortschaft	Beschreibungstext	Umsetzungsstatus	Maßnahmenart (Code)	Maßnahmenart (Text)	Wirkungsbereich	Gewässerseite	Bauwerk (ID)	Bauwerk (Typ)
1400	Punktmaßnahme	82670	111220	-	-	-	Vianden	Wiederherstellung der ökologischen Durchgängigkeit - Querbauwerk - Our - Vianden - Wehr rue du Vieux Marché oberhalb Nepomuckbrücke (H=2,25m)	Vorschlag	HY DU.01	Wiederherstellung der ökologischen Durchgängigkeit - Querbauwerk	Sohle	Gewässerbett	004_0116_QBW_01	Wehr
5520	Punktmaßnahme	82963	110978	-	-	-	Vianden	Wiederherstellung der ökologischen Durchgängigkeit - Querbauwerk - Our - Vianden - Wehr rue Bassing unterhalb Nepomuckbrücke (H=1,5m)	Vorschlag	HY DU.01	Wiederherstellung der ökologischen Durchgängigkeit - Querbauwerk	Sohle	Gewässerbett	004_0112_QBW_01	Absturz
3226	Linienmaßnahme	82931	110995	82907	111009	28	Vianden	Wiederherstellung von naturnaher Laufentwicklung und Gewässerbett - Our - Vianden - oberhalb Wehr rue Bassing unterhalb Nepomuckbrücke (L=28m)	Vorschlag	HY MO.05	Wiederherstellung von naturnaher Laufentwicklung und Gewässerbett	Sohle Ufer	Gewässerbett	-	-
3227	Linienmaßnahme	82844	111045	82834	111051	12	Vianden	Wiederherstellung von naturnaher Laufentwicklung und Gewässerbett - Our - Vianden - unterhalb Nepomuckbrücke (L=12m)	Vorschlag	HY MO.05	Wiederherstellung von naturnaher Laufentwicklung und Gewässerbett	Sohle Ufer	Gewässerbett	-	-
4506	Linienmaßnahme	83356	110795	82606	111578	1200	Vianden	Einbau von Strukturelementen in Sohle - Our - Vianden - höhe Camping bis Brücke N10 (L=1200m)	Vorschlag	HY MO.01	Einbau von Strukturelementen in Sohle	Sohle	Gewässerbett	-	-
5446	Linienmaßnahme	83356	110795	82606	111578	1200	Vianden	Wiederherstellung und Sicherung naturnaher Abflussverhältnisse - Our - Vianden - höhe Camping bis Brücke N10 (L=1200m)	Vorschlag	HY WA.01	Wiederherstellung und Sicherung naturnaher Abflussverhältnisse	(Sohle) (Ufer)	Gewässerbett	-	-