

Abschnitt: 012_0035

Gewässer: Eisch

OWK: VI-10.1.b

Identifikation

Abschnitt-ID	012_0035 (Abschnittslänge: 100m)
OWK	VI-10.1.b
Gewässername	Eisch
Erhebungsdatum	31.05.2019
Name der Kartierer*in	Daniel Foltyn

Typisierung und Charakterisierung

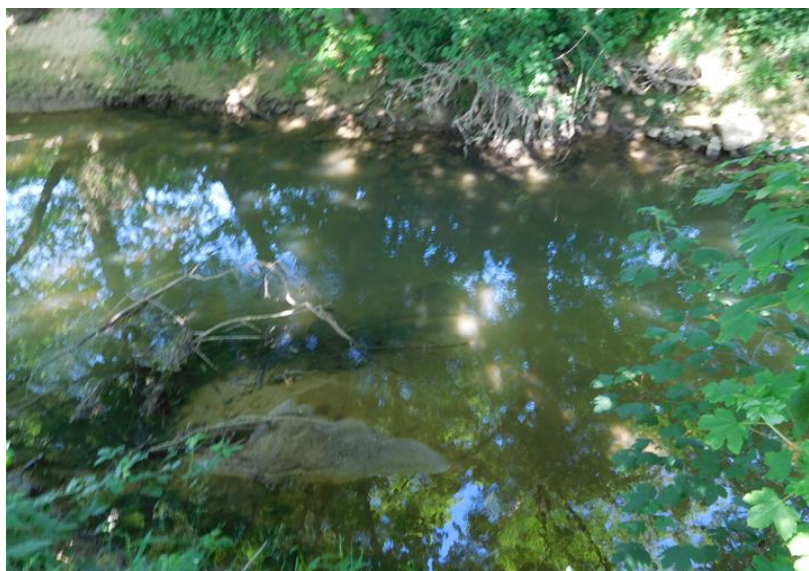
LAWA-Typ	Typ 9.1: Karbonatische, fein- bis grobmaterialreiche Mittelgebirgsflüsse
LUX-Typ	Typ V: Flüsse der kollinen Stufe des Gutland
Substrattyp im Referenzzustand	Sand
Sonderfall	keine Angabe
Gewässerlage	Freie Landschaft
Sichtbarkeit der Sohle	teilweise
Kolmation	keine
Anmerkung	

Substratkartierung**Deckungsgrad der vorhandenen Substrate****Mineralische Substrate**

Megalithal (>40 cm) Große Steine und Blöcke	0%
Makrolithal (>20 - 40 cm) Steine (Kopfgröße)	0%
Mesolithal (>6 - 20 cm) Steine (Faustgröße)	0%
Mikrolithal (>2 - 6 cm) Grobkies (Ei bis Kinderfaust)	0%
Akal (>0,2 - 2 cm) Fein- bis Mittelkies	0%
Psammal (>6 µm - 2 mm) Sand u/o (mineralischer) Schlamm	80%
Argyllal (<6 µm) Lehm und Ton (bindig)	0%
Technolithal Künstliche Substrate, Verbau	0%

Organische Substrate

Algen Fadenförmige Algen, Algenbüschel	0%
Submerse Makrophyten Höhere Pflanzen unterhalb des Wasserspiegels	0%
Emerse Makrophyten Höhere Pflanzen oberhalb des Wasserspiegels	0%
Lebende Teile terrestrischer Pflanzen Feinwurzel, schwimmende Ufervegetation	0%
Xylal (Holz) Baumstämme, Totholz, Äste, Wurzeln	10%
CPOM und FPOM Grobtes/feines organisches Material (z.B. Laub)	10%
Debris Organisches oder anorgan. Material (z.B. Muscheln)	0%
Abwasserbedingter Aufwuchs Bakterien, Pilze, organischer Schlamm	0%
Summe der Substratanteile	100%

Foto 1 | Übersicht**Foto 2 | Detail**

Substratdiversität

Bewertung des Einzelparameters EP-3.2 (Substratdiversität) der Gewässerstrukturkartierung

- sehr groß
- groß
- mäßig
- gering
- keine
- nicht bewertet

Detaillierte Substratkartierung

Erhebung der vorhandenen Substrate (siehe Seite 1) eines möglichst repräsentativen 100m-Abschnitts innerhalb eines Fließkilometers.

- Kartierter Abschnitt
- Abschnittsgrenze
- Kilometermarke

