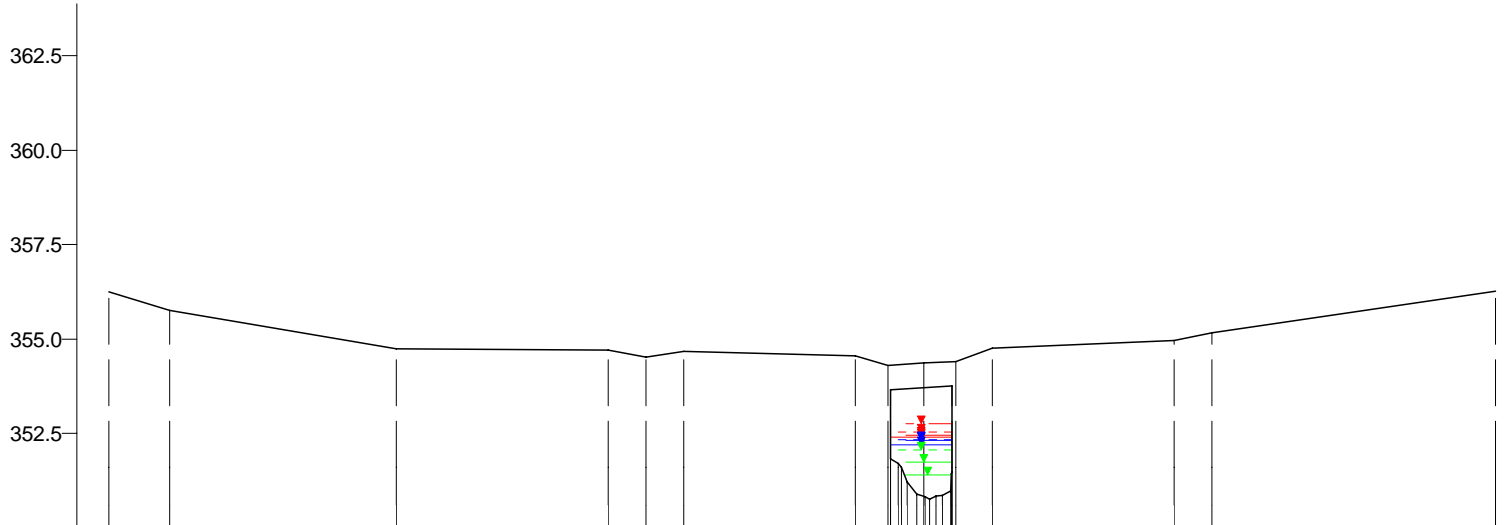


mNN



WSP [mNN]	Q [m³/s]
HQextrem	43.05
HQ200	33.82
HQ100	30.75
HQ50	27.78
HQ25	24.80
HQ10	20.50
HQ5	17.77
MHQ	13.76
0,5*MHQ	6.88
0,1*MHQ	1.38

350.0

Überströmprofil		Nicht abflusswirksam																			
Y (mNN)		356.25	355.76		354.74		354.71	354.52	354.67		354.56	354.31	354.36	354.40	354.75		354.97	355.15		356.27	
X (m)		-107.86	-99.86		-69.86		-41.86	-36.87	-31.86		-9.20	-4.84	-0.10	4.12	8.97		33.06	38.07		75.51	
DVWK-Bewuchs	ax (m) ay (m) dp (m)																				
Rauheiten Ks (mm)																					
Teilabschnitte		Vorland links										Haupt					Vorland rechts				
allgem. Durchlass																					
Y (mNN)																					
X (m)																					
Rauheiten Ks (mm)																					

Wiltz, Querprofile

Projekt: TIMIS flood / Dezember 2010

Profil-Nr. 179605
 Modell-km 28.214
 X-Maßstab 1 : 1000
 Y-Maßstab 1 : 200
 Gewässer-km AGE 28.214



Beauftragt durch
 MINISTÈRE DE L'INTÉRIEUR
 ET À LA GRANDE RÉGION
 Administration de la gestion de l'eau

Bearbeitet durch
Ernst Basler + Partner
 Hydrotec
 Ingenieurgesellschaft für Wasser und Umwelt mbH