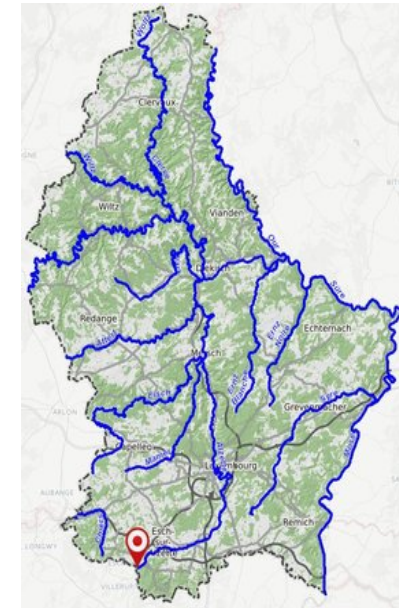
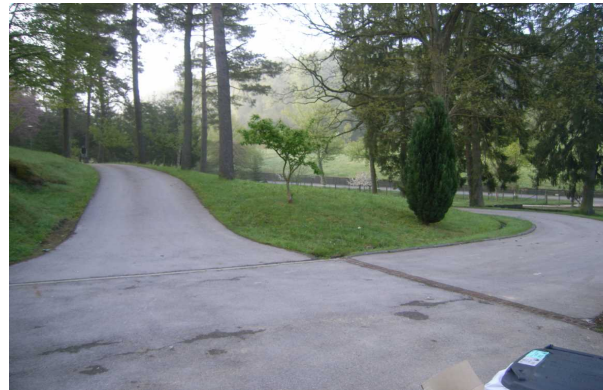




ALZETTE - Esch/Alzette frontière - 2015

Administration de la gestion de l'eau

Rivière	Alzette
Lieu du prélèvement	Esch/Alzette frontière
Station	L100011A01
Masse d'eau de surface	VI-4.2
Nature de la masse d'eau de surface	Naturelle
Embouchure	Sûre
Longueur de la rivière (km)	3.75
Bassin versant (km ²)	23.57
Typologie	4
Année évaluée	2015



Etat écologique

Paramètres biologiques	Résultat	Etat	Valeurs seuils
Macroinvertébrés (IBG-DCE)			
Poissons (IPR)			
Diatomées (IPS)			
Macrophytes (IBMR)			

Etat écologique

Physico-chimie	Moyenne	Valeur seuil bon état écologique	Maximum mesuré	Valeur seuil concentration maximale admissible	Unité	Nombre d'échantillons
Turbidité	8.5	/	16	/	FNU	12
Température de l'eau	12	20	17.4	/	°C	12
Conductibilité électrique 20°C	711	/	856	/	µS/cm	12
Oxygène dissous	7.1	9	9.2	/	mg/l	12
Saturation en oxygène	68	/	82	/	%	12
Demande biochim. en oxy. (DbO-5)	2.5	/	4.4	/	mg/l	11
pH	7.5	7 - 8.5	8	/	-0-	12
Phosphate-ortho-P	0.33	0.07	0.42	/	mg/l	12
Phosphore total-P	0.39	0.1	0.46	/	mg/l	12
Ammonium-NH4	1.2	0.13	2.9	/	mg/l	12
Nitrites-NO2	0.49	0.16	0.64	/	mg/l	12
Nitrates-NO3	8.6	25	14	/	mg/l	12
Sodium-Na	40.7	/	59	/	mg/l	12
Calcium-Ca	105.7	/	112	/	mg/l	12
Magnésium-Mg	9.5	/	10	/	mg/l	12
Chlorures-Cl	62.9	200	106	/	mg/l	12
Sulfates-SO4	109.6	/	124	/	mg/l	12
TOC	3.9	7	5.6	/	mg/l	11
Azote total	2.9	/	3.9	/	mg/l	10
Potassium-K	10	/	14	/	mg/l	12
Dureté carbonatée	20.3	/	21.1	/	d°fr	12
Polluants organiques spécifiques	Moyenne	Valeur seuil bon état écologique	Maximum mesuré	Valeur seuil concentration maximale admissible	Unité	Nombre d'échantillons

Etat chimique

Substances prioritaires et substances dangereuses et prioritaires	Moyenne	Valeur seuil bon état écologique	Maximum mesuré	Valeur seuil concentration maximale admissible	Unité	Nombre d'échantillons
---	---------	----------------------------------	----------------	--	-------	-----------------------