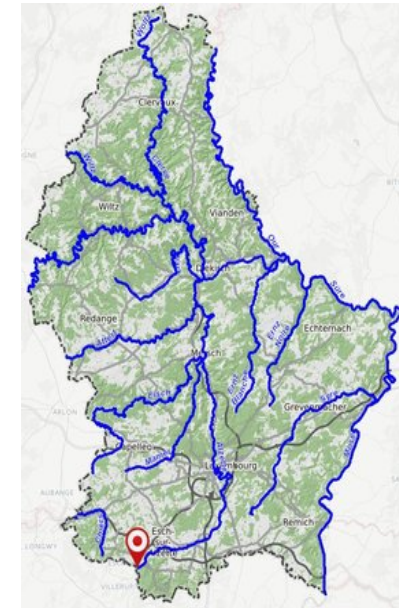
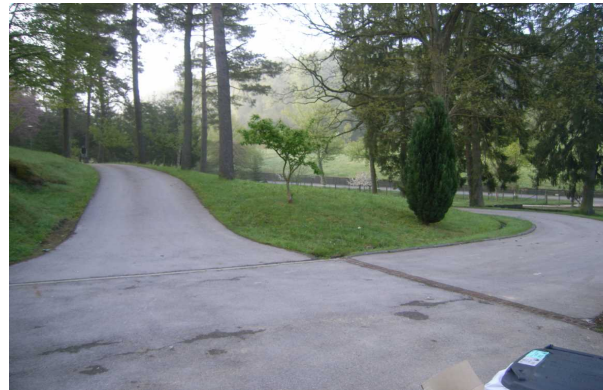




ALZETTE - Esch/Alzette frontière - 2019

Administration de la gestion de l'eau

Rivière	Alzette
Lieu du prélèvement	Esch/Alzette frontière
Station	L100011A01
Masse d'eau de surface	VI-4.2
Nature de la masse d'eau de surface	Naturelle
Embouchure	Sûre
Longueur de la rivière (km)	3.75
Bassin versant (km ²)	23.57
Typologie	4
Année évaluée	2019



Etat écologique

Paramètres biologiques	Résultat	Etat	Valeurs seuils
Macroinvertébrés (IBG-DCE)			
Poissons (IPR)			
Diatomées (IPS)			
Macrophytes (IBMR)			

Etat écologique

Physico-chimie	Moyenne	Valeur seuil bon état écologique	Maximum mesuré	Valeur seuil concentration maximale admissible	Unité	Nombre d'échantillons
Température de l'eau	11.7	20	15.7	/	°C	4
Conductibilité électrique 20°C	662	/	716	/	µS/cm	4
Oxygène dissous	7.6	9	8.9	/	mg/l	4
Saturation en oxygène	73	/	80	/	%	4
Demande biochim. en oxy. (DbO-5)	2.8	/	3.5	/	mg/l	4
pH	7.8	7 - 8.5	7.8	/	--	4
Phosphate-ortho-P	0.21	0.07	0.29	/	mg/l	4
Phosphore total-P	0.26	0.1	0.34	/	mg/l	4
Ammonium-NH4	0.7	0.13	1.7	/	mg/l	4
Nitrites-NO2	0.45	0.16	0.77	/	mg/l	4
Nitrates-NO3	9.4	25	11	/	mg/l	4
Sodium-Na	38.5	/	45	/	mg/l	4
Calcium-Ca	102.5	/	110	/	mg/l	4
Magnésium-Mg	9.1	/	9.8	/	mg/l	4
Chlorures-Cl	52.8	200	64	/	mg/l	4
Sulfates-SO4	107.8	/	114	/	mg/l	4
TOC	3.5	7	4.1	/	mg/l	4
Azote total	2.9	/	3.2	/	mg/l	4
Chlorophylle-a	5.9	/	16.3	/	ug/l	4
Potassium-K	9.4	/	13	/	mg/l	4
Dureté carbonatée	19.1	/	21	/	d°fr	4
Polluants organiques spécifiques	Moyenne	Valeur seuil bon état écologique	Maximum mesuré	Valeur seuil concentration maximale admissible	Unité	Nombre d'échantillons
Arsenic dissous	0.0014	0.00083	0.0017	/	mg/l	4
Chrome dissous	<0.0005	0.018	0.0007	/	mg/l	4
Cobalt dissous	0.00015	0.0003	0.0002	/	mg/l	4
Cuivre dissous	0.0005	0.0014	0.00057	/	mg/l	4
Sélénium dissous	0.00054	0.00095	0.00065	/	mg/l	4
Zinc dissous	0.0112	0.0078	0.018	/	mg/l	4
2,4-D	<25	2200	<25	/	ng/l	4
MCPA	<25	500	<25	/	ng/l	4
Chlortoluron	<25	100	<25	/	ng/l	4
Diflufenican	<25	10	3	/	ng/l	4
Flufenacet	<25	40	<25	/	ng/l	4
Glyphosate	90	28000	141	/	ng/l	4
Metazachlor	<25	19	<25	/	ng/l	4
Metazachlor-ESA	104	3000	154	/	ng/l	4
Metazachlor-OXA	34	3000	68	/	ng/l	4
Metolachlor	<25	70	<25	/	ng/l	4

Metolachlor ESA	<25	3000	<25	/	ng/l	4
Metolachlor OXA	<25	3000	<25	/	ng/l	4
Nicosulfuron	<25	35	<25	/	ng/l	4
Tebuconazole	<25	1000	<25	/	ng/l	4
Terbuthylazine	<25	60	<25	/	ng/l	4
Carbamazepine	102	2500	135	/	ng/l	4

Etat chimique

Substances prioritaires et substances dangereuses et prioritaires	Moyenne	Valeur seuil bon état écologique	Maximum mesuré	Valeur seuil concentration maximale admissible	Unité	Nombre d'échantillons
Anthracène	0.0338	0.1	0.081	0.1	ug/l	4
Atrazine	<25	600	<25	2000	ng/l	4
Cadmium dissous	<2.5E-05	8.0E-5	<2.5E-05	0.00045	mg/l	4
Diuron	38	200	101	1800	ng/l	4
Fluoranthène	0.092	0.0063	0.258	0.12	ug/l	4
Isoproturon	<25	300	<25	1000	ng/l	4
Plomb dissous	0.00015	0.0012	0.0002	/	mg/l	4
Mercuré	<0.02	/	<0.02	0.07	ug/l	4
Naphtalène	0.2	2	0.227	130	ug/l	4
Nickel dissous	<0.005	0.004	<0.005	/	mg/l	4
Benzo(a)pyrène	0.0555	0.00017	0.185	0.27	ug/l	4
Benzo(b)fluoranthène	0.0565	/	0.185	0.017	ug/l	4
Benzo(k)fluoranthène	0.03	/	0.098	0.017	ug/l	4
Benzo(ghi)pérylène	0.0368	/	0.121	0.0082	ug/l	4