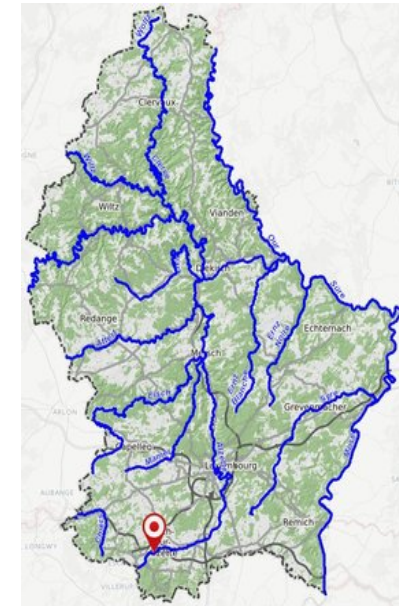




ALZETTE - amont Step

Esch/Schiffflange - 2019

Rivière	Alzette
Lieu du prélèvement	amont Step Esch/Schiffflange
Station	L100011A03
Masse d'eau de surface	VI-4.1.1.a
Nature de la masse d'eau de surface	Naturelle
Embouchure	Sûre
Longueur de la rivière (km)	5.3
Bassin versant (km ²)	5.4
Typologie	4
Année évaluée	2019



Etat écologique

Paramètres biologiques	Résultat	Etat	Valeurs seuils
Macroinvertébrés (IBG-DCE)			
Poissons (IPR)			
Diatomées (IPS)			
Macrophytes (IBMR)			

Etat écologique

Physico-chimie	Moyenne	Valeur seuil bon état écologique	Maximum mesuré	Valeur seuil concentration maximale admissible	Unité	Nombre d'échantillons
Turbidité	6.7	/	7.6	/	FNU	4
Température de l'eau	11.6	20	16.2	/	°C	4
Conductibilité électrique 20°C	676	/	745	/	µS/cm	4
Oxygène dissous	7.6	9	9.8	/	mg/l	4
Saturation en oxygène	72	/	84	/	%	4
Demande biochim. en oxy. (DbO-5)	3.8	/	4.9	/	mg/l	4
pH	7.8	7 - 8.5	8	/	--	4
Phosphate-ortho-P	0.2	0.07	0.3	/	mg/l	4
Phosphore total-P	0.25	0.1	0.34	/	mg/l	4
Ammonium-NH4	0.69	0.13	1.3	/	mg/l	4
Nitrites-NO2	0.42	0.16	0.59	/	mg/l	4
Nitrates-NO3	7.9	25	9	/	mg/l	4
Sodium-Na	39.2	/	45	/	mg/l	4
Calcium-Ca	100.8	/	113	/	mg/l	4
Magnésium-Mg	8.2	/	10	/	mg/l	4
Chlorures-Cl	55	200	64	/	mg/l	4
Sulfates-SO4	137	/	164	/	mg/l	4
Azote total	2.5	/	2.8	/	mg/l	4
Potassium-K	13.5	/	20	/	mg/l	4
Dureté carbonatée	16.2	/	19.9	/	d°fr	4
Polluants organiques spécifiques	Moyenne	Valeur seuil bon état écologique	Maximum mesuré	Valeur seuil concentration maximale admissible	Unité	Nombre d'échantillons
Arsenic dissous	0.0016	0.00083	0.0021	/	mg/l	4
Chrome dissous	<0.0005	0.018	0.0007	/	mg/l	4
Cobalt dissous	0.0002	0.0003	0.0003	/	mg/l	4
Cuivre dissous	0.0012	0.0014	0.00162	/	mg/l	4
Sélénium dissous	0.00059	0.00095	0.0007	/	mg/l	4
Zinc dissous	0.0495	0.0078	0.13	/	mg/l	4

Etat chimique

Substances prioritaires et substances dangereuses et prioritaires	Moyenne	Valeur seuil bon état écologique	Maximum mesuré	Valeur seuil concentration maximale admissible	Unité	Nombre d'échantillons
Cadmium dissous	0.0001	8.0E-5	0.00033	0.00045	mg/l	4
Plomb dissous	0.00085	0.0012	0.0028	/	mg/l	4
Mercuré	<0.02	/	<0.02	0.07	ug/l	4
Nickel dissous	<0.005	0.004	0.0028	/	mg/l	4