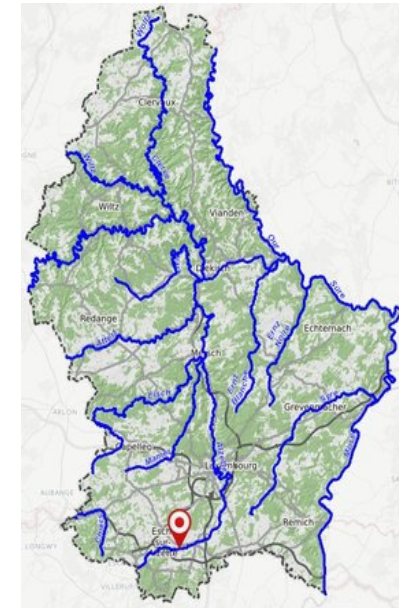




## ALZETTE - Huncherange amont aff.

### Kaylbaach - 2019

Rivière	Alzette
Lieu du prélèvement	Huncherange amont aff. Kaylbaach
Station	L100011A05-1
Masse d'eau de surface	VI-4.1.1.a
Nature de la masse d'eau de surface	Naturelle
Embouchure	Sûre
Longueur de la rivière (km)	5.3
Bassin versant (km <sup>2</sup> )	5.4
Typologie	4
Année évaluée	2019



### Etat écologique

Paramètres biologiques	Résultat	Etat	Valeurs seuils
Macroinvertébrés (IBG-DCE)			
Poissons (IPR)			
Diatomées (IPS)			
Macrophytes (IBMR)			

## Etat écologique

Physico-chimie	Moyenne	Valeur seuil bon état écologique	Maximum mesuré	Valeur seuil concentration maximale admissible	Unité	Nombre d'échantillons
Turbidité	16.4	/	30	/	FNU	4
Température de l'eau	12.4	20	19.2	/	°C	4
Conductibilité électrique 20°C	756	/	860	/	µS/cm	4
Oxygène dissous	5.8	9	8.4	/	mg/l	4
Saturation en oxygène	54	/	70	/	%	4
Demande biochim. en oxy. (DbO-5)	4.8	/	8	/	mg/l	4
pH	7.6	7 - 8.5	7.7	/	--	4
Phosphate-ortho-P	0.33	0.07	0.45	/	mg/l	4
Phosphore total-P	0.46	0.1	0.52	/	mg/l	4
Ammonium-NH4	1.14	0.13	1.7	/	mg/l	4
Nitrites-NO2	0.99	0.16	2.5	/	mg/l	4
Nitrates-NO3	<10	25	13	/	mg/l	4
Sodium-Na	53.2	/	64	/	mg/l	4
Calcium-Ca	104	/	116	/	mg/l	4
Magnésium-Mg	8.4	/	10	/	mg/l	4
Chlorures-Cl	74.5	200	90	/	mg/l	4
Sulfates-SO4	134.8	/	143	/	mg/l	4
TOC	8.2	7	8.7	/	mg/l	4
Azote total	3.8	/	4.6	/	mg/l	4
Potassium-K	17.2	/	21	/	mg/l	4
Dureté carbonatée	17.7	/	21.7	/	d°fr	4
Polluants organiques spécifiques	Moyenne	Valeur seuil bon état écologique	Maximum mesuré	Valeur seuil concentration maximale admissible	Unité	Nombre d'échantillons
Arsenic dissous	0.0016	0.00083	0.0023	/	mg/l	4
Chrome dissous	<0.0005	0.018	0.0006	/	mg/l	4
Cobalt dissous	0.00028	0.0003	0.0004	/	mg/l	4
Cuivre dissous	0.0009	0.0014	0.00128	/	mg/l	4
Sélénium dissous	0.00049	0.00095	0.00061	/	mg/l	4
Zinc dissous	0.0255	0.0078	0.033	/	mg/l	4

## Etat chimique

Substances prioritaires et substances dangereuses et prioritaires	Moyenne	Valeur seuil bon état écologique	Maximum mesuré	Valeur seuil concentration maximale admissible	Unité	Nombre d'échantillons
Cadmium dissous	<2.5E-05	8.0E-5	3.6E-05	0.00045	mg/l	4
Plomb dissous	0.00025	0.0012	0.0004	/	mg/l	4
Mercur	<0.02	/	<0.02	0.07	ug/l	4
Nickel dissous	<0.005	0.004	0.0022	/	mg/l	4