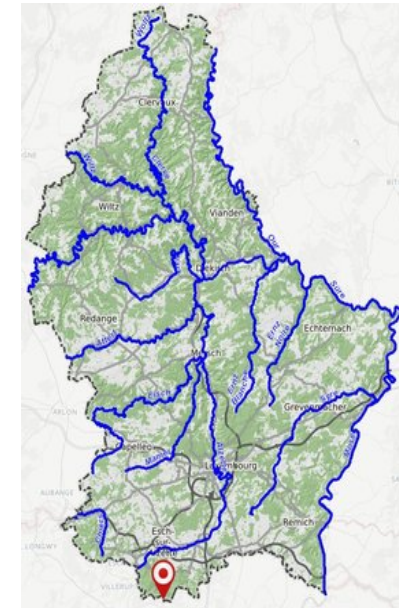




KAYLBACH - Rumelange frontière -

2019

Rivière	Kaylbach
Lieu du prélèvement	Rumelange frontière
Station	L102030A01
Masse d'eau de surface	VI-4.4
Nature de la masse d'eau de surface	Naturelle
Embouchure	Alzette
Longueur de la rivière (km)	8.1
Bassin versant (km ²)	24
Typologie	4
Année évaluée	2019



Etat écologique

Paramètres biologiques	Résultat	Etat	Valeurs seuils
Macroinvertébrés (IBG-DCE)			
Poissons (IPR)			
Diatomées (IPS)			
Macrophytes (IBMR)			

Etat écologique

Physico-chimie	Moyenne	Valeur seuil bon état écologique	Maximum mesuré	Valeur seuil concentration maximale admissible	Unité	Nombre d'échantillons
Turbidité	13	/	16	/	FNU	4
Température de l'eau	8.5	20	13.2	/	°C	4
Conductibilité électrique 20°C	770	/	857	/	µS/cm	4
Oxygène dissous	4.3	9	5.8	/	mg/l	4
Saturation en oxygène	38	/	52	/	%	4
Demande biochim. en oxy. (DbO-5)	9.4	/	30	/	mg/l	4
pH	7.6	7 - 8.5	7.9	/	--	4
Phosphate-ortho-P	0.68	0.07	1.8	/	mg/l	4
Phosphore total-P	0.91	0.1	2.3	/	mg/l	4
Ammonium-NH4	9.26	0.13	25	/	mg/l	4
Nitrites-NO2	0.41	0.16	1.2	/	mg/l	4
Nitrates-NO3	<5	25	8.2	/	mg/l	4
Sodium-Na	36.2	/	59	/	mg/l	4
Calcium-Ca	118.5	/	134	/	mg/l	4
Magnésium-Mg	10.3	/	14	/	mg/l	4
Chlorures-Cl	67.5	200	118	/	mg/l	4
Sulfates-SO4	73	/	97	/	mg/l	4
TOC	8.1	7	21	/	mg/l	4
Azote total	7.8	/	19	/	mg/l	4
Chlorophylle-a	1.3	/	2	/	ug/l	4
Potassium-K	5.2	/	8.2	/	mg/l	4
Dureté carbonatée	27.2	/	29.7	/	d°fr	4
Polluants organiques spécifiques	Moyenne	Valeur seuil bon état écologique	Maximum mesuré	Valeur seuil concentration maximale admissible	Unité	Nombre d'échantillons
Arsenic dissous	0.0007	0.00083	0.0008	/	mg/l	4
Chrome dissous	<0.0005	0.018	<0.0005	/	mg/l	4
Cobalt dissous	0.00012	0.0003	0.0002	/	mg/l	4
Cuivre dissous	0.0006	0.0014	0.00159	/	mg/l	4
Sélénium dissous	0.00092	0.00095	0.00162	/	mg/l	4
Zinc dissous	0.005	0.0078	0.011	/	mg/l	4
2,4-D	<25	2200	<25	/	ng/l	4
MCPA	<25	500	<25	/	ng/l	4
Chlortoluron	<25	100	<25	/	ng/l	4
Diflufenican	<25	10	22	/	ng/l	4
Flufenacet	<25	40	<25	/	ng/l	4
Glyphosate	137	28000	417	/	ng/l	4
Metazachlor	44	19	84	/	ng/l	4
Metazachlor-ESA	172	3000	207	/	ng/l	4
Metazachlor-OXA	536	3000	1023	/	ng/l	4

Metolachlor	<25	70	<25	/	ng/l	4
Metolachlor ESA	<25	3000	<25	/	ng/l	4
Metolachlor OXA	<25	3000	<25	/	ng/l	4
Nicosulfuron	<25	35	<25	/	ng/l	4
Tebuconazole	<25	1000	<25	/	ng/l	4
Terbuthylazine	<25	60	<25	/	ng/l	4
Carbamazepine	<25	2500	<25	/	ng/l	4

Etat chimique

Substances prioritaires et substances dangereuses et prioritaires	Moyenne	Valeur seuil bon état écologique	Maximum mesuré	Valeur seuil concentration maximale admissible	Unité	Nombre d'échantillons
Anthracène	0.0075	0.1	0.011	0.1	ug/l	4
Atrazine	<25	600	<25	2000	ng/l	4
Cadmium dissous	<2.5E-05	8.0E-5	<2.5E-05	0.00045	mg/l	4
Diuron	<25	200	<25	1800	ng/l	4
Fluoranthène	0.0208	0.0063	0.035	0.12	ug/l	4
Isoproturon	<25	300	<25	1000	ng/l	4
Plomb dissous	0.00019	0.0012	0.0003	/	mg/l	4
Mercuré	<0.02	/	<0.02	0.07	ug/l	4
Nickel dissous	<0.0005	0.004	0.0006	/	mg/l	4
Benzo(a)pyrène	0.0092	0.00017	0.019	0.27	ug/l	4
Benzo(b)fluoranthène	0.0107	/	0.02	0.017	ug/l	4
Benzo(k)fluoranthène	0.006	/	0.013	0.017	ug/l	4
Benzo(ghi)pérylène	0.0075	/	0.014	0.0082	ug/l	4