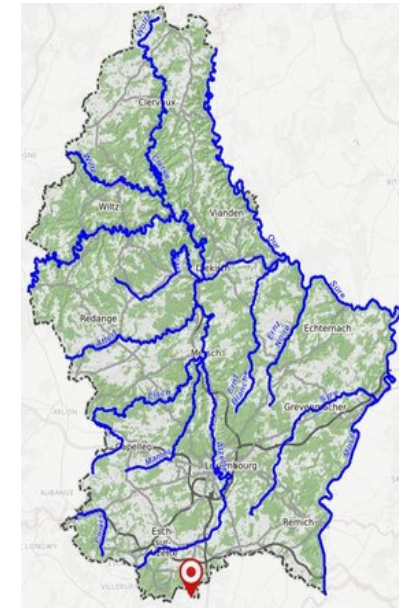




DÜDELINGERBACH - Dudelange

frontière - 2016

Rivière	Düdelingerbach
Lieu du prélèvement	Dudelange frontière
Station	L103030A01
Masse d'eau de surface	VI-4.3
Nature de la masse d'eau de surface	Naturelle
Embouchure	Alzette
Longueur de la rivière (km)	7.2
Bassin versant (km ²)	22.51
Typologie	4
Année évaluée	2016



Etat écologique

Paramètres biologiques	Résultat	Etat	Valeurs seuils
Macroinvertébrés (IBG-DCE)			
Poissons (IPR)			
Diatomées (IPS)			
Macrophytes (IBMR)			

Etat écologique

Physico-chimie	Moyenne	Valeur seuil bon état écologique	Maximum mesuré	Valeur seuil concentration maximale admissible	Unité	Nombre d'échantillons
Turbidité	8.5	/	19	/	FNU	12
Température de l'eau	9.3	20	13.9	/	°C	12
Conductibilité électrique 20°C	472	/	512	/	µS/cm	12
Oxygène dissous	9.8	9	11.3	/	mg/l	12
Saturation en oxygène	90	/	104	/	%	12
Demande biochim. en oxy. (DbO-5)	1.4	/	3.5	/	mg/l	12
pH	8.1	7 - 8.5	8.3	/	-0-	12
Phosphate-ortho-P	0.04	0.07	0.09	/	mg/l	12
Phosphore total-P	0.07	0.1	0.13	/	mg/l	12
Ammonium-NH4	0.2	0.13	0.81	/	mg/l	12
Nitrites-NO2	0.07	0.16	0.19	/	mg/l	12
Nitrates-NO3	9.4	25	12	/	mg/l	12
Sodium-Na	4.5	/	5.2	/	mg/l	12
Calcium-Ca	100.9	/	104	/	mg/l	12
Magnésium-Mg	3.8	/	4.2	/	mg/l	12
Chlorures-Cl	10.3	200	13	/	mg/l	12
Sulfates-SO4	30.7	/	34	/	mg/l	12
Azote total	2.5	/	6.1	/	mg/l	12
Potassium-K	<3	/	3	/	mg/l	12
Dureté carbonatée	23	/	24	/	d°fr	12
Polluants organiques spécifiques	Moyenne	Valeur seuil bon état écologique	Maximum mesuré	Valeur seuil concentration maximale admissible	Unité	Nombre d'échantillons

Etat chimique

Substances prioritaires et substances dangereuses et prioritaires	Moyenne	Valeur seuil bon état écologique	Maximum mesuré	Valeur seuil concentration maximale admissible	Unité	Nombre d'échantillons
---	---------	----------------------------------	----------------	--	-------	-----------------------