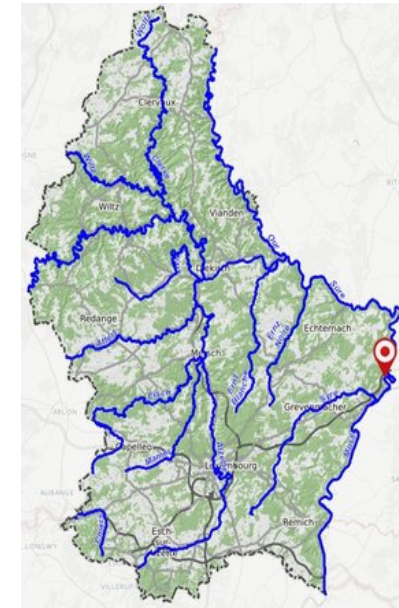




SÛRE - amont Wasserbillig - 2016

| | |
|-------------------------------------|--------------------|
| Rivière | Sûre |
| Lieu du prélèvement | amont Wasserbillig |
| Station | L112010A24 |
| Masse d'eau de surface | II-1.b |
| Nature de la masse d'eau de surface | Naturelle |
| Embouchure | Moselle |
| Longueur de la rivière (km) | 43.26 |
| Bassin versant (km ²) | 46.56 |
| Typologie | 6 |
| Année évaluée | 2016 |



Etat écologique

| Paramètres biologiques | Résultat | Etat | Valeurs seuils |
|----------------------------|----------|------|----------------|
| Macroinvertébrés (IBG-DCE) | | | |
| Poissons (IPR) | | | |
| Diatomées (IPS) | | | |
| Macrophytes (IBMR) | | | |

Etat écologique

| Physico-chimie | Moyenne | Valeur seuil bon état écologique | Maximum mesuré | Valeur seuil concentration maximale admissible | Unité | Nombre d'échantillons |
|----------------------------------|---------|----------------------------------|----------------|--|-------|-----------------------|
| Turbidité | 66.6 | / | 370 | / | FNU | 6 |
| Température de l'eau | 14.9 | 25 | 18.5 | / | °C | 6 |
| Conductibilité électrique 20°C | 439 | / | 644 | / | µS/cm | 6 |
| Oxygène dissous | 10.1 | 8 | 13.3 | / | mg/l | 6 |
| Saturation en oxygène | 101 | / | 118 | / | % | 6 |
| Demande biochim. en oxy. (DbO-5) | 1.4 | / | 1.8 | / | mg/l | 6 |
| pH | 7.9 | 7 - 8.5 | 8.3 | / | -0- | 6 |
| Phosphate-ortho-P | 0.1 | 0.07 | 0.15 | / | mg/l | 6 |
| Phosphore total-P | 0.16 | 0.1 | 0.31 | / | mg/l | 6 |
| Ammonium-NH4 | 0.08 | 0.13 | 0.29 | / | mg/l | 6 |
| Nitrites-NO2 | 0.1 | 0.16 | 0.31 | / | mg/l | 6 |
| Nitrates-NO3 | 21 | 25 | 22 | / | mg/l | 6 |
| Sodium-Na | 17 | / | 24 | / | mg/l | 6 |
| Calcium-Ca | 54.7 | / | 84 | / | mg/l | 6 |
| Magnésium-Mg | 15.6 | / | 22 | / | mg/l | 6 |
| Chlorures-Cl | 28 | 200 | 41 | / | mg/l | 6 |
| Sulfates-SO4 | 57.8 | / | 101 | / | mg/l | 6 |
| TOC | 4.3 | 7 | 7 | / | mg/l | 6 |
| Potassium-K | 3.9 | / | 4.8 | / | mg/l | 6 |
| Dureté carbonatée | 13.2 | / | 19.7 | / | d°fr | 6 |
| Polluants organiques spécifiques | Moyenne | Valeur seuil bon état écologique | Maximum mesuré | Valeur seuil concentration maximale admissible | Unité | Nombre d'échantillons |

Etat chimique

| Substances prioritaires et substances dangereuses et prioritaires | Moyenne | Valeur seuil bon état écologique | Maximum mesuré | Valeur seuil concentration maximale admissible | Unité | Nombre d'échantillons |
|---|---------|----------------------------------|----------------|--|-------|-----------------------|
|---|---------|----------------------------------|----------------|--|-------|-----------------------|