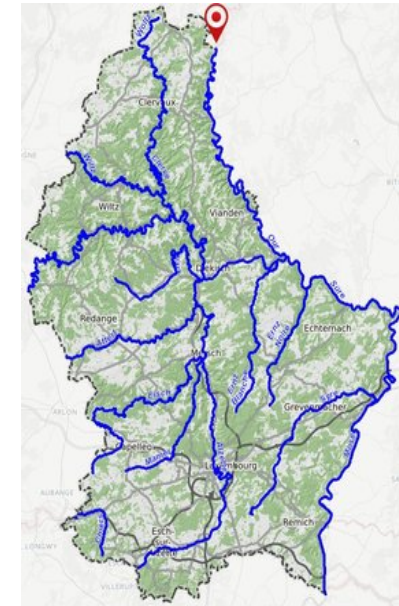




Our,Ouren - 2020

Rivière	Our
Lieu du prélèvement	Our,Ouren
Station	L122020A01
Masse d'eau de surface	V-2.1
Nature de la masse d'eau de surface	Naturelle
Embouchure	Sûre
Longueur de la rivière (km)	31.4
Bassin versant (km ²)	66.61
Typologie	3
Année évaluée	2020



Etat écologique

Paramètres biologiques	Résultat	Etat	Valeurs seuils
Macroinvertébrés (IBG-DCE)			
Poissons (IPR)			
Diatomées (IPS)			
Macrophytes (IBMR)			

Etat écologique

Physico-chimie	Moyenne	Valeur seuil bon état écologique	Maximum mesuré	Valeur seuil concentration maximale admissible	Unité	Nombre d'échantillons
Turbidité	9.3	/	33	/	FNU	12
Température de l'eau	11.3	20	19.6	/	°C	12
Conductibilité électrique 20°C	160	/	213	/	µS/cm	12
Oxygène dissous	10.6	9	12.4	/	mg/l	12
Saturation en oxygène	100	/	116	/	%	12
Demande biochim. en oxy. (DbO-5)	1.5	/	3.3	/	mg O2/l	12
pH	7.8	7 - 8.5	8.2	/		12
Phosphate-ortho-P	0.04	0.07	0.11	/	mg P/l	12
Phosphore total-P	0.06	0.1	0.16	/	mg/l	12
Ammonium-NH4	0.07	0.13	0.24	/	mg/l	12
Nitrites-NO2	0.05	0.1	0.17	/	mg/l	12
Nitrates-NO3	12.6	25	22	/	mg/l	12
Sodium-Na	12.1	/	20	/	mg/l	12
Calcium-Ca	10.9	/	14	/	mg/l	12
Magnésium-Mg	5.9	/	7.5	/	mg/l	12
Chlorures-Cl	16.5	200	25	/	mg/l	12
Sulfates-SO4	10.7	/	19	/	mg/l	12
TOC	4.6	7	8	/	mg/l	12
Azote total	3.2	/	5.9	/	mg N/l	12
Chlorophylle-a	5.8	/	28.1	/	µg/l	12
Polluants organiques spécifiques	Moyenne	Valeur seuil bon état écologique	Maximum mesuré	Valeur seuil concentration maximale admissible	Unité	Nombre d'échantillons
Arsenic dissous	0.5833	0.00083	1.3	/	µg/l	12
Chrome dissous	<0.5	0.018	<0.5	/	µg/l	12
Cobalt dissous	0.10417	0.0003	0.26	/	µg/l	12
Cuivre dissous	1.4075	0.0014	2.8	/	µg/l	12
Sélénium dissous	<0.25	0.00095	0.33	/	µg/l	12
Zinc dissous	2.5083	0.0078	4	/	µg/l	12
2,4-D	<25	2200	<25	/	ng/l	12
MCPA	<25	500	<25	/	ng/l	12
Chlortoluron	<25	100	<25	/	ng/l	12
Diflufenican	<2.5	10	<2.5	/	ng/l	12
Flufenacet	<10	40	<10	/	ng/l	12
Glyphosate	<25	28000	35	/	ng/l	12
Metazachlor	<5	19	<5	/	ng/l	12
Metazachlor-ESA	<25	3000	<25	/	ng/l	12
Metazachlor-OXA	<25	3000	<25	/	ng/l	12
Metolachlor	<25	70	<25	/	ng/l	12
Metolachlor ESA	56	3000	99	/	ng/l	12

Metolachlor OXA	<25	3000	28	/	ng/l	12
Nicosulfuron	<25	35	<25	/	ng/l	12
Tebuconazole	<25	1000	<25	/	ng/l	12
Terbuthylazine	<5	60	18	/	ng/l	12
Carbamazepine	<25	2500	46	/	ng/l	12

Etat chimique

Substances prioritaires et substances dangereuses et prioritaires	Moyenne	Valeur seuil bon état écologique	Maximum mesuré	Valeur seuil concentration maximale admissible	Unité	Nombre d'échantillons
Anthracène	<0.002	0.1	0.004	0.1	µg/l	12
Atrazine	<25	600	<25	2000	ng/l	12
Cadmium dissous	<0.025	8.0E-5	0.042	0.00045	µg/l	12
Diuron	<25	200	<25	1800	ng/l	12
Fluoranthène	0.0063	0.0063	0.015	0.12	µg/l	12
Isoproturon	<25	300	<25	1000	ng/l	12
Plomb dissous	0.16333	0.0012	0.25	/	µg/l	12
Mercurure	<0.02	/	<0.02	0.07	µg/l	11
Naphtalène	<0.024	2	<0.024	130	µg/l	12
Nickel dissous	2.35833	0.004	4.2	/	µg/l	12
Benzo(a)pyrène	0.0041	0.00017	0.01	0.27	µg/l	12
Benzo(b)fluoranthène	0.0048	/	0.011	0.017	µg/l	12
Benzo(k)fluoranthène	0.0026	/	0.007	0.017	µg/l	12
Benzo(ghi)pérylène	0.0036	/	0.009	0.0082	µg/l	12
Simazine	<25	1000	<25	4000	ng/l	12