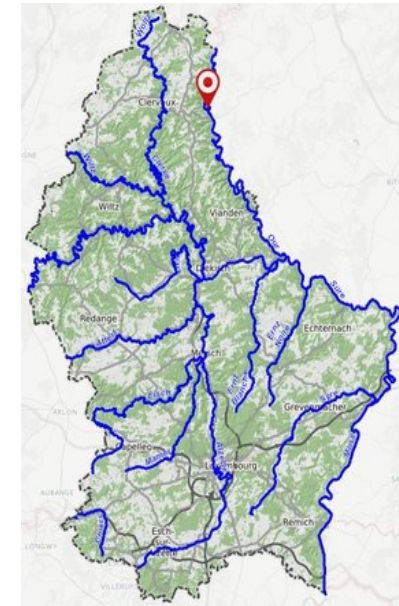




OUR - amont Dasbourg-Pont - 2015

Administration de la gestion de l'eau

Rivière	Our
Lieu du prélèvement	amont Dasbourg
Station	L122020A02-1
Masse d'eau de surface	V-2.1
Nature de la masse d'eau de surface	Naturelle
Embouchure	Sûre
Longueur de la rivière (km)	31.4
Bassin versant (km ²)	66.61
Typologie	3
Année évaluée	2015



Etat écologique

Paramètres biologiques	Résultat	Etat	Valeurs seuils
Macroinvertébrés (IBG-DCE)			
Poissons (IPR)			
Diatomées (IPS)			
Macrophytes (IBMR)			

Etat écologique

Physico-chimie	Moyenne	Valeur seuil bon état écologique	Maximum mesuré	Valeur seuil concentration maximale admissible	Unité	Nombre d'échantillons
Turbidité	7.9	/	13	/	FNU	12
Température de l'eau	10.2	20	19.7	/	°C	12
Conductibilité électrique 20°C	157	/	191	/	µS/cm	12
Oxygène dissous	10.5	9	12.9	/	mg/l	12
Saturation en oxygène	96	/	102	/	%	12
Demande biochim. en oxy. (DbO-5)	1.2	/	2.1	/	mg/l	12
pH	7.4	7 - 8.5	7.8	/	-0-	12
Phosphate-ortho-P	0.04	0.07	0.11	/	mg/l	12
Phosphore total-P	0.06	0.1	0.16	/	mg/l	12
Ammonium-NH4	0.12	0.13	0.95	/	mg/l	12
Nitrites-NO2	0.02	0.1	0.05	/	mg/l	12
Nitrates-NO3	13.9	25	25	/	mg/l	12
Sodium-Na	10.8	/	15	/	mg/l	12
Calcium-Ca	10.2	/	13	/	mg/l	12
Magnésium-Mg	5.8	/	7.1	/	mg/l	12
Chlorures-Cl	17.3	200	23	/	mg/l	12
Sulfates-SO4	8.7	/	9.6	/	mg/l	12
TOC	3.8	7	5.7	/	mg/l	11
Azote total	2.7	/	5.9	/	mg/l	11
Potassium-K	4.3	/	6.9	/	mg/l	12
Dureté carbonatée	3.6	/	5.8	/	d°fr	12
Polluants organiques spécifiques	Moyenne	Valeur seuil bon état écologique	Maximum mesuré	Valeur seuil concentration maximale admissible	Unité	Nombre d'échantillons

Etat chimique

Substances prioritaires et substances dangereuses et prioritaires	Moyenne	Valeur seuil bon état écologique	Maximum mesuré	Valeur seuil concentration maximale admissible	Unité	Nombre d'échantillons
---	---------	----------------------------------	----------------	--	-------	-----------------------