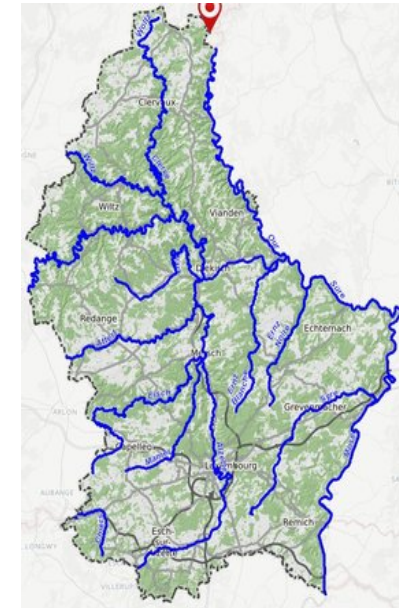




Schibech,amont Schiebach, LBN 58 -

2020

Rivière	Schibech
Lieu du prélèvement	Schibech,amont Schiebach, LBN 58
Station	L122022A01
Masse d'eau de surface	V-2.2
Nature de la masse d'eau de surface	Naturelle
Embouchure	Our
Longueur de la rivière (km)	6.7
Bassin versant (km ²)	10.21
Typologie	1
Année évaluée	2020



Etat écologique

Paramètres biologiques	Résultat	Etat	Valeurs seuils
Macroinvertébrés (IBG-DCE)			
Poissons (IPR)			
Diatomées (IPS)			
Macrophytes (IBMR)			

Etat écologique

Physico-chimie	Moyenne	Valeur seuil bon état écologique	Maximum mesuré	Valeur seuil concentration maximale admissible	Unité	Nombre d'échantillons
Turbidité	10.7	/	27	/	FNU	12
Température de l'eau	9.2	20	13.7	/	°C	12
Conductibilité électrique 20°C	161	/	179	/	µS/cm	12
Oxygène dissous	10.6	9	12.3	/	mg/l	12
Saturation en oxygène	95	/	100	/	%	12
Demande biochim. en oxy. (DbO-5)	0.6	/	0.96	/	mg O2/l	12
pH	7.6	7 - 8.5	7.8	/		12
Phosphate-ortho-P	0.03	0.07	0.06	/	mg P/l	12
Phosphore total-P	0.04	0.1	0.07	/	mg/l	12
Ammonium-NH4	0.04	0.13	0.08	/	mg/l	12
Nitrites-NO2	0.03	0.1	0.06	/	mg/l	12
Nitrates-NO3	15.2	25	32	/	mg/l	12
Sodium-Na	10.3	/	12	/	mg/l	12
Calcium-Ca	10.7	/	13	/	mg/l	12
Magnésium-Mg	6.2	/	7.2	/	mg/l	12
Chlorures-Cl	15.8	200	18	/	mg/l	12
Sulfates-SO4	12	/	21	/	mg/l	12
TOC	3.8	7	5.1	/	mg/l	12
Azote total	3.8	/	7.5	/	mg N/l	12
Chlorophylle-a	0.8	/	2.7	/	µg/l	12
Potassium-K	2.8	/	3.3	/	mg/l	12
Dureté carbonatée	3.4	/	5.4	/	d°f	12
Polluants organiques spécifiques	Moyenne	Valeur seuil bon état écologique	Maximum mesuré	Valeur seuil concentration maximale admissible	Unité	Nombre d'échantillons
Arsenic dissous	0.3933	0.00083	0.61	/	µg/l	12
Chrome dissous	<0.5	0.018	<0.5	/	µg/l	12
Cobalt dissous	<0.1	0.0003	0.14	/	µg/l	12
Cuivre dissous	1.0033	0.0014	2.3	/	µg/l	12
Sélénium dissous	<0.25	0.00095	0.33	/	µg/l	12
Zinc dissous	3.6	0.0078	6	/	µg/l	12
2,4-D	<25	2200	<25	/	ng/l	12
MCPA	<25	500	<25	/	ng/l	12
Chlortoluron	<25	100	<25	/	ng/l	12
Diflufenican	<2.5	10	<2.5	/	ng/l	12
Flufenacet	<10	40	<10	/	ng/l	12
Glyphosate	<25	28000	<25	/	ng/l	12
Metazachlor	<5	19	<5	/	ng/l	12
Metazachlor-ESA	<25	3000	51	/	ng/l	12
Metazachlor-OXA	<25	3000	<25	/	ng/l	12

Metolachlor	<25	70	<25	/	ng/l	12
Metolachlor ESA	33	3000	69	/	ng/l	12
Metolachlor OXA	<25	3000	<25	/	ng/l	12
Nicosulfuron	<25	35	<25	/	ng/l	12
Tebuconazole	<25	1000	<25	/	ng/l	12
Terbuthylazine	<5	60	9	/	ng/l	12
Carbamazepine	<25	2500	29	/	ng/l	12

Etat chimique

Substances prioritaires et substances dangereuses et prioritaires	Moyenne	Valeur seuil bon état écologique	Maximum mesuré	Valeur seuil concentration maximale admissible	Unité	Nombre d'échantillons
Anthracène	0.0036	0.1	0.006	0.1	µg/l	12
Atrazine	<25	600	<25	2000	ng/l	12
Cadmium dissous	<0.025	8.0E-5	0.062	0.00045	µg/l	12
Diuron	<25	200	<25	1800	ng/l	12
Fluoranthène	0.0144	0.0063	0.046	0.12	µg/l	12
Isoproturon	<25	300	<25	1000	ng/l	12
Plomb dissous	0.23667	0.0012	1.1	/	µg/l	12
Mercuré	<0.02	/	<0.02	0.07	µg/l	11
Naphtalène	<0.024	2	<0.024	130	µg/l	12
Nickel dissous	2.04167	0.004	2.5	/	µg/l	12
Benzo(a)pyrène	0.0139	0.00017	0.065	0.27	µg/l	12
Benzo(b)fluoranthène	0.0152	/	0.072	0.017	µg/l	12
Benzo(k)fluoranthène	0.0079	/	0.037	0.017	µg/l	12
Benzo(ghi)pérylène	0.0108	/	0.044	0.0082	µg/l	12
Simazine	<25	1000	<25	4000	ng/l	12